

# Goed onderhouden hoekwoning



UGCHELEN | De Wierse 16

vraagprijs € 525.000 k.k.



055-5332915 | [info@buurman.nl](mailto:info@buurman.nl)  
[www.buurman.nl](http://www.buurman.nl)

# Kenmerken & specificaties



Gebruiksoppervlakte wonen:	111 m <sup>2</sup>
Perceeloppervlakte:	230 m <sup>2</sup>
Inhoud:	391 m <sup>3</sup>
Bouwjaar:	1981
Energie label:	C



Door de woning heen: Bij binnenkomst kom je in de entree, met toegang tot de woonkamer. De woonkamer is sfeervol afgewerkt en biedt een fijne leefruimte met voldoende plaats voor een zit- en eethoek. De visgraat pvc-vloer geeft het geheel een moderne uitstraling. En je kijkt heerlijk vrij weg over het mooie groenplantsoen. Aansluitend bevindt zich de nieuwe L-vormige keuken, voorzien van complete inbouwapparatuur, die is ingericht als een centrale plek in huis waar koken en samenkomen moeiteloos samen gaan.

Op de eerste verdieping bevinden zich momenteel twee slaapkamers, waarvan één zeer royaal. Deze indeling is eenvoudig terug te brengen naar drie slaapkamers. De badkamer is eveneens op deze verdieping gesitueerd en uitgevoerd met een douche, een 2e toilet en een wastafelmeubel.

De tweede verdieping biedt ruimte voor de was- en droogopstelling en beschikt daarnaast over een volwaardige zolderkamer, die geschikt is als extra slaapkamer, werkruimte of hobbykamer.

Buiten: De woning beschikt over een fijne zonnige tuin en een veranda met glazen schuifwanden, direct aan de woning. Dus je kunt tot de late uurtjes van het buitenleven genieten. Verder is er een geïsoleerde houten berging/mancave, een stenen berging en de mogelijkheid om de auto op eigen terrein te parkeren onder de carport aan de achterzijde. Dankzij de hoekligging is er sprake van extra privacy en ruimte rondom de woning.

Deze woning combineert een praktische indeling met moderne voorzieningen en een fijne ligging in Ugchelen, waardoor het een aantrekkelijke keuze is voor een brede doelgroep.

Ben je enthousiast geworden over deze moderne hoekwoning op een prachtige locatie in Ugchelen? Maak dan snel een afspraak voor een bezichtiging!

























# Begane grond



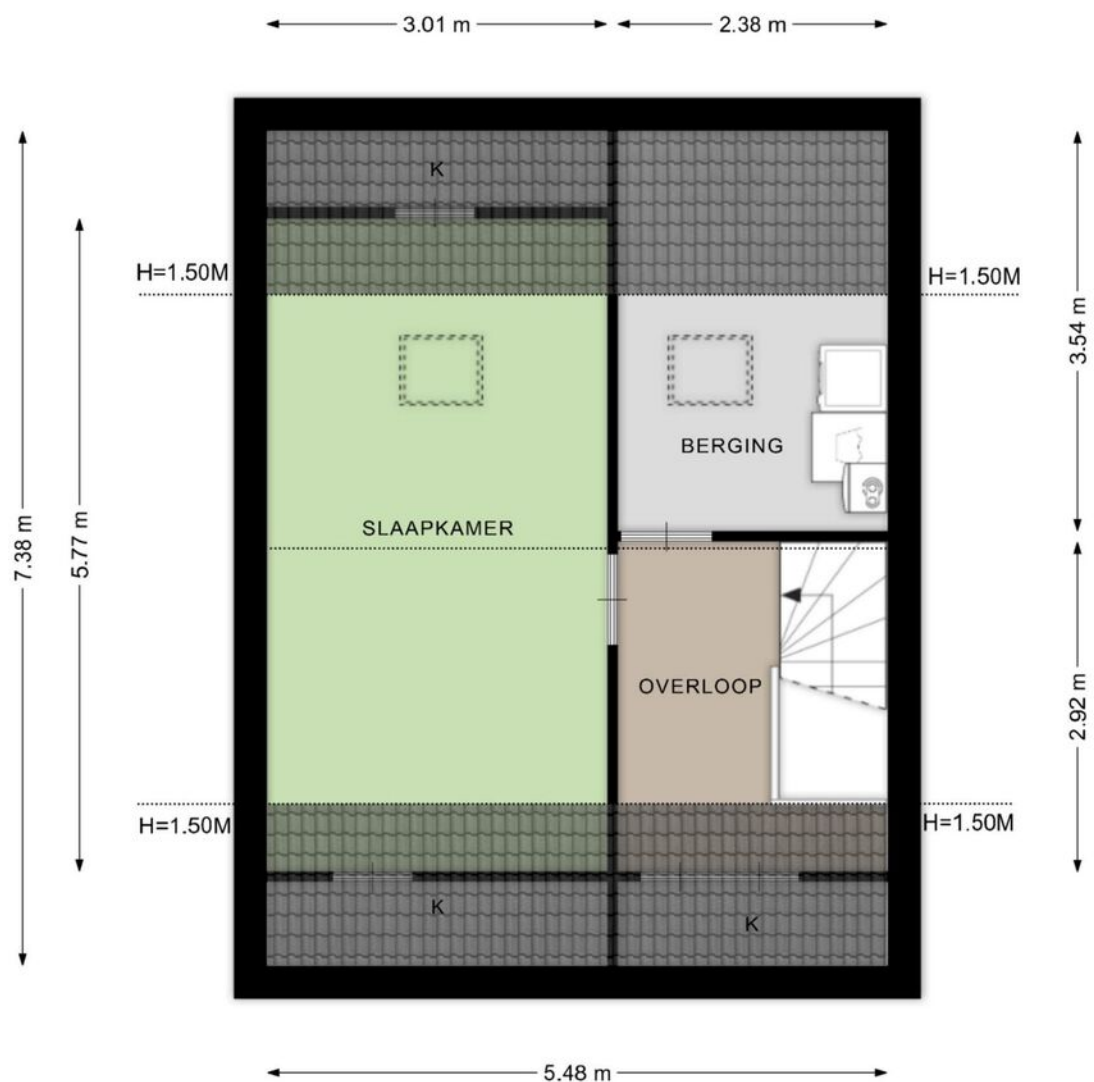
Deze plattegronden zijn opgemaakt voor promotionele doeleinden en dienen ter indicatie.  
Aan deze plattegronden kunnen geen rechten worden ontleend. - RegioLabel

# 1e verdieping



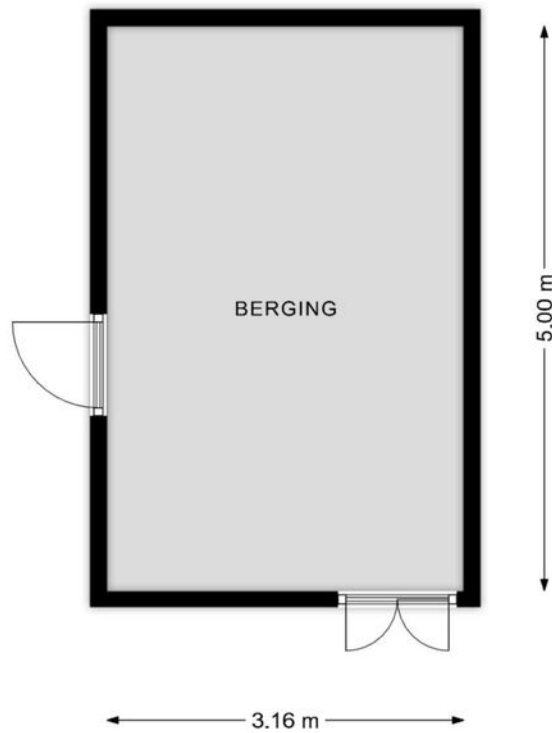
Deze plattegronden zijn opgemaakt voor promotionele doeleinden en dienen ter indicatie.  
Aan deze plattegronden kunnen geen rechten worden ontleend. - RegioLabel

# 2e verdieping



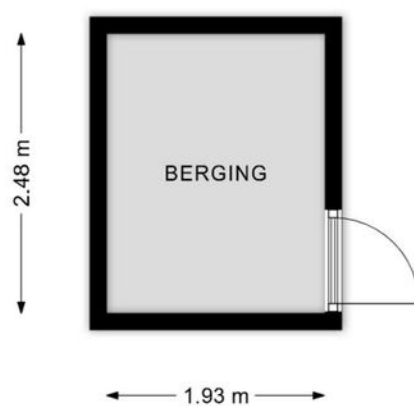
Deze plattegronden zijn opgemaakt voor promotionele doeleinden en dienen ter indicatie.  
Aan deze plattegronden kunnen geen rechten worden ontleend. - RegioLabel

# Berging



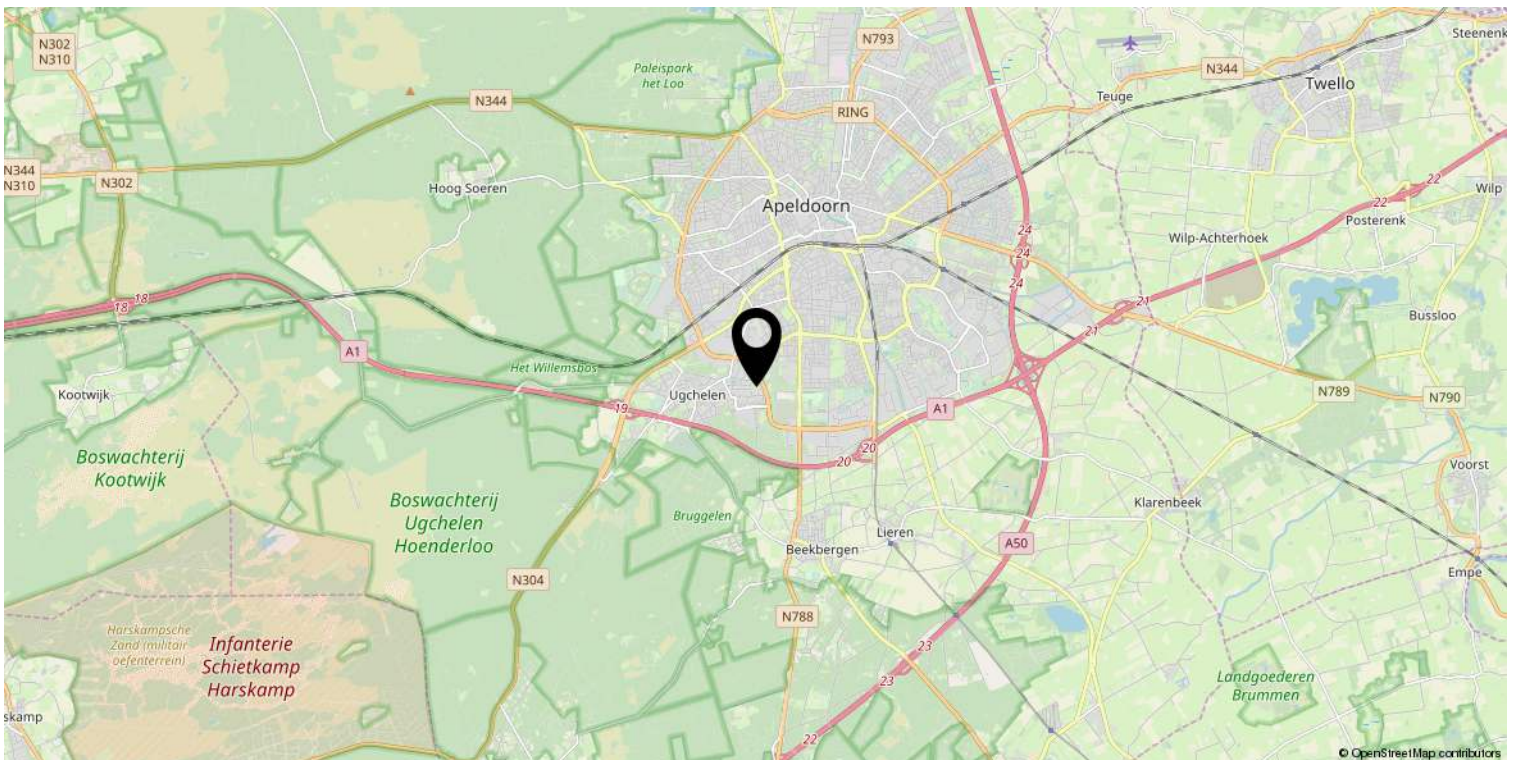
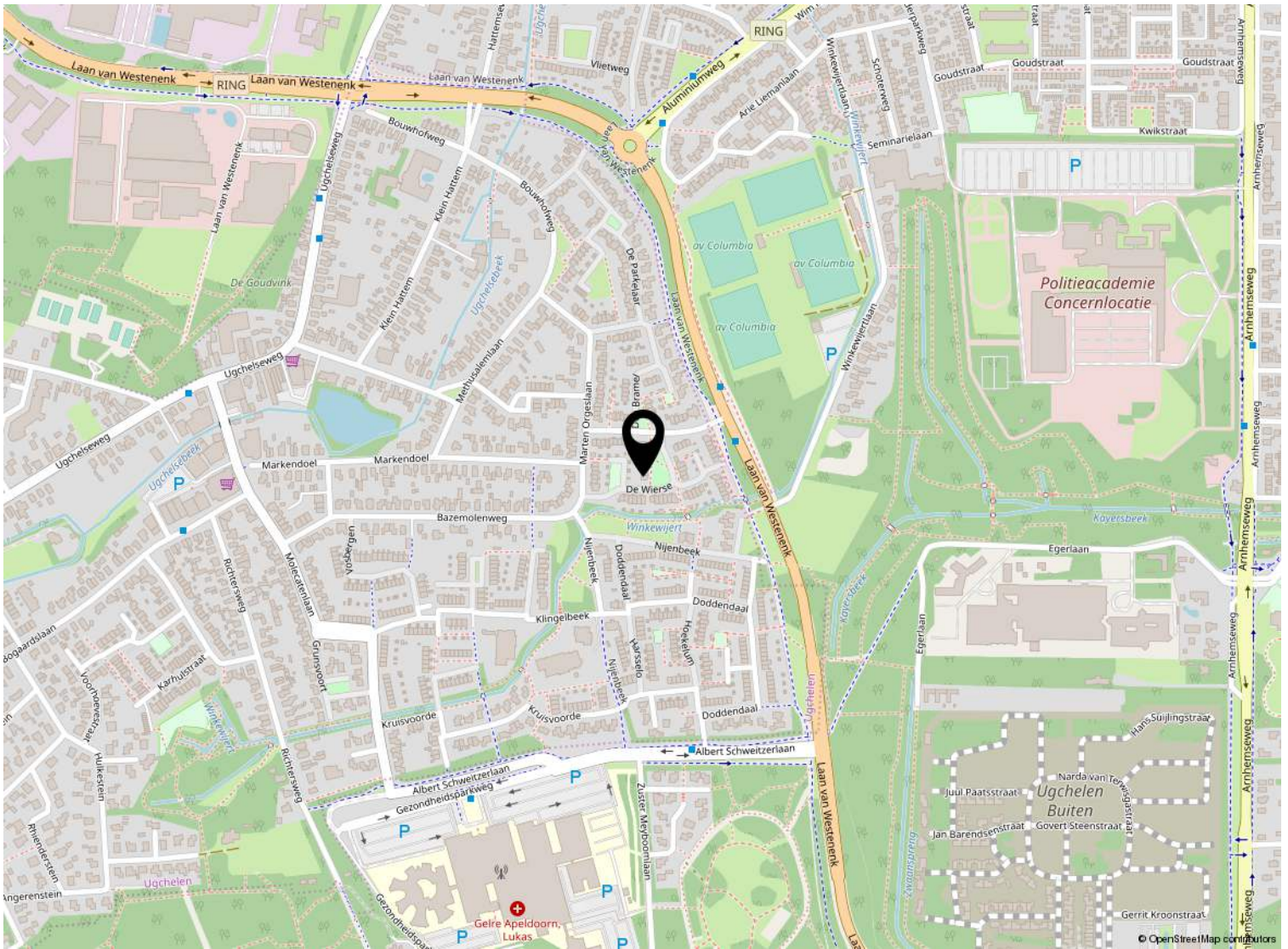
Deze plattegronden zijn opgemaakt voor promotionele doeleinden en dienen ter indicatie.  
Aan deze plattegronden kunnen geen rechten worden ontleend. - RegioLabel

# Berging



Deze plattegronden zijn opgemaakt voor promotionele doeleinden en dienen ter indicatie.  
Aan deze plattegronden kunnen geen rechten worden ontleend. - RegioLabel

# Locatie op de kaart



# Kadastrale kaart

Kadastrale kaart

Uw referentie: ---



0 5 10 15 20 25m

<p>12345 25</p> <ul style="list-style-type: none"> <li>— Vastgestelde kadastrale grens</li> <li>— Voorlopige kadastrale grens</li> <li>— Administratieve kadastrale grens</li> <li>— Bebouwing</li> </ul> <p>Voor een eensluitend uittreksel, geleverd op 2 februari 2026 De bewaarder van het kadaster en de openbare registers</p>	<p>Schaal 1: 500</p> <p>Kadastrale gemeente Apeldoorn Sectie L Perceel 9688</p> <p>Aan dit uittreksel kunnen geen betrouwbare maten worden ontleend. De Dienst voor het kadaster en de openbare registers behoudt zich de intellectuele eigendomsrechten voor, waaronder het auteursrecht en het databankenrecht.</p>	
--	---	---



## Welkom bij Buurman Makelaardij



Wat leuk dat je interesse hebt in deze woning. Namens de eigenaar bedanken wij je hartelijk voor je aandacht.

Buurman Makelaardij is een actief en betrokken NVM-makelaarskantoor in Apeldoorn. Ons team bestaat uit **Rowan Overweg, assistent-makelaar, Arjan Buurman, register-makelaar en directeur, Erika Buurman, register-makelaar en taxateur, en Laura van den Berg, assistent-makelaar.**

Samen begeleiden wij dagelijks kopers en verkopers bij één van de belangrijkste stappen in hun leven.

In deze brochure vind je **uitgebreide informatie over de woning, inclusief foto's en plattegronden.** Zo krijg je een compleet beeld en kun je in alle rust ontdekken of dit huis bij je past.

Heb je vragen of wil je een bezichtiging plannen? Neem gerust contact met ons op. Wij zijn bereikbaar van maandag tot en met vrijdag tussen 09.00 en 17.00 uur. Na een bezichtiging ontvangen wij graag je terugkoppeling.

Voldoet deze woning niet helemaal aan je woonwensen? Schrijf je dan **gratis in voor onze zoekservice** via onze website. Zo blijf je automatisch op de hoogte van nieuw aanbod in Apeldoorn.

En heb je zelf verkoopplannen en ben je benieuwd naar de waarde van je woning? Wij komen graag bij je langs voor een **gratis waardebepaling en persoonlijk advies.**

Iedereen verdient een goede Buurman.

**Buurman Makelaardij**  
Arnhemseweg 117  
7331 BE Apeldoorn

Telefoon: 055 5332915  
Whatsapp: 06 83493455  
E-mail: [info@buurman.nl](mailto:info@buurman.nl)

[www.buurman.nl](http://www.buurman.nl)