

karacteristieke 2-onder-1-kap



APELDOORN | Arnhemseweg 218

vraagprijs € 525.000 k.k.



055-5332915 | info@buurman.nl
www.buurman.nl

Kenmerken & specificaties



Gebruiksoppervlakte wonen:	168 m ²
Perceeloppervlakte:	325 m ²
Inhoud:	633 m ³
Bouwjaar:	1931
Energie label:	-



Moderne keuken

Deze karakteristieke helft van een dubbel woonhuis uit de jaren '30 is gelegen op een centrale locatie en biedt verrassend veel ruimte, zowel binnen als buiten.

De woning beschikt over een royale indeling, een heerlijke vrije tuin en diverse bijgebouwen. Daarbij zijn karakteristieke details gecombineerd met hedendaags wooncomfort, wat zorgt voor een sfeervolle en verzorgde uitstraling.

De woning is keurig onderhouden en voorzien van onder andere een moderne keuken, airconditioning, drie slaapkamers en een ruime zolderverdieping met veel mogelijkheden. Ook buiten is er volop ruimte aanwezig met een veranda, bergingen, overkapping en parkeergelegenheid op eigen

terrein.

Enkele pluspunten:

- +Karakteristieke jaren '30 woning
- +Royale woonkamer met gashaard
- +Moderne keuken met inbouwapparatuur
- +Airconditioning aanwezig
- +Drie slaapkamers
- +Ruime zolderverdieping met potentie
- +Vrij gelegen en ruime tuin
- +Veranda, bergingen en overkapping
- +Carport en parkeren op eigen terrein
- +Centrale locatie
- +Alle ramen zijn voorzien van rolluiken

Door de woning heen: Via de entree kom je binnen in de royale woonkamer. Hier zorgen de grote raampartijen voor veel natuurlijke lichtinval en een prettige sfeer. De ruimte is

afgewerkt met een mooie vloer en lichte wandafwerking. Daarnaast zorgt de gashaard voor extra warmte en gezelligheid.

Aansluitend bevindt zich de eetkamer, die een fijne plek biedt voor lange diners of gezellige momenten met familie en vrienden. Vanuit hier is tevens het toilet bereikbaar en heb je toegang tot de kelder. De woning beschikt daarnaast over airconditioning waarmee zowel gekoeld als verwarmd kan worden.

De moderne keuken bevindt zich aan de achterzijde van de woning en is geplaatst in een praktische L-opstelling. De keuken is voorzien van diverse inbouwapparatuur en daarnaast is er een aparte ruimte aanwezig voor de wasmachine.

Op de eerste verdieping bevinden zich drie slaapkamers. De slaapkamer aan de achterzijde is royaal van formaat en biedt een prettig vrij uitzicht. Ook de overige kamers zijn netjes afgewerkt en veelzijdig in gebruik.

De badkamer is voorzien van een inloopdouche, een tweede toilet en een vaste wastafel. Via een vaste trap bereik je de tweede verdieping. Deze ruime

zolderverdieping biedt volop mogelijkheden voor bijvoorbeeld een extra slaapkamer, hobbyruimte of werkplek.

Buiten: Achter de woning ligt een heerlijke ruime tuin waar je volop kunt genieten van rust en privacy. Direct achter de woning bevindt zich een gezellige veranda met daarnaast een grote houten berging.

Ook aan de zijkant van de woning is veel extra buitenruimte aanwezig met een fijn terras en een vrije ligging. Voor hobbyisten of klussers zijn er bovendien nog een overkapping en een extra schuur aanwezig.

Daarnaast beschikt de woning over een carport achter de woning, waardoor je de auto comfortabel op eigen terrein kunt parkeren.

Ben je enthousiast geworden over deze keurig onderhouden karakteristieke helft van een dubbel woonhuis? Maak dan snel een afspraak voor een bezichtiging!























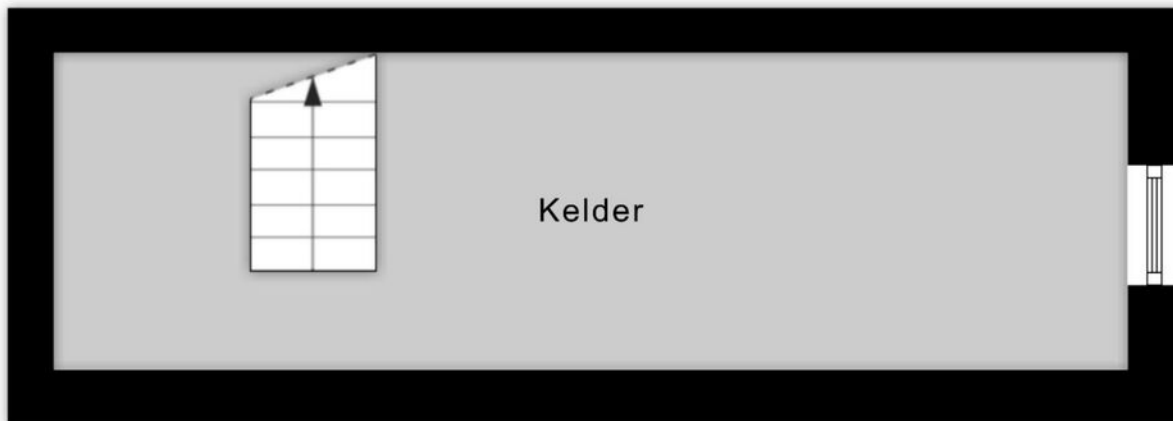






Kelder

5.94 m



1.75 m

Aan de plattegronden kunnen geen rechten worden ontleend
© Zibber www.zibber.nl

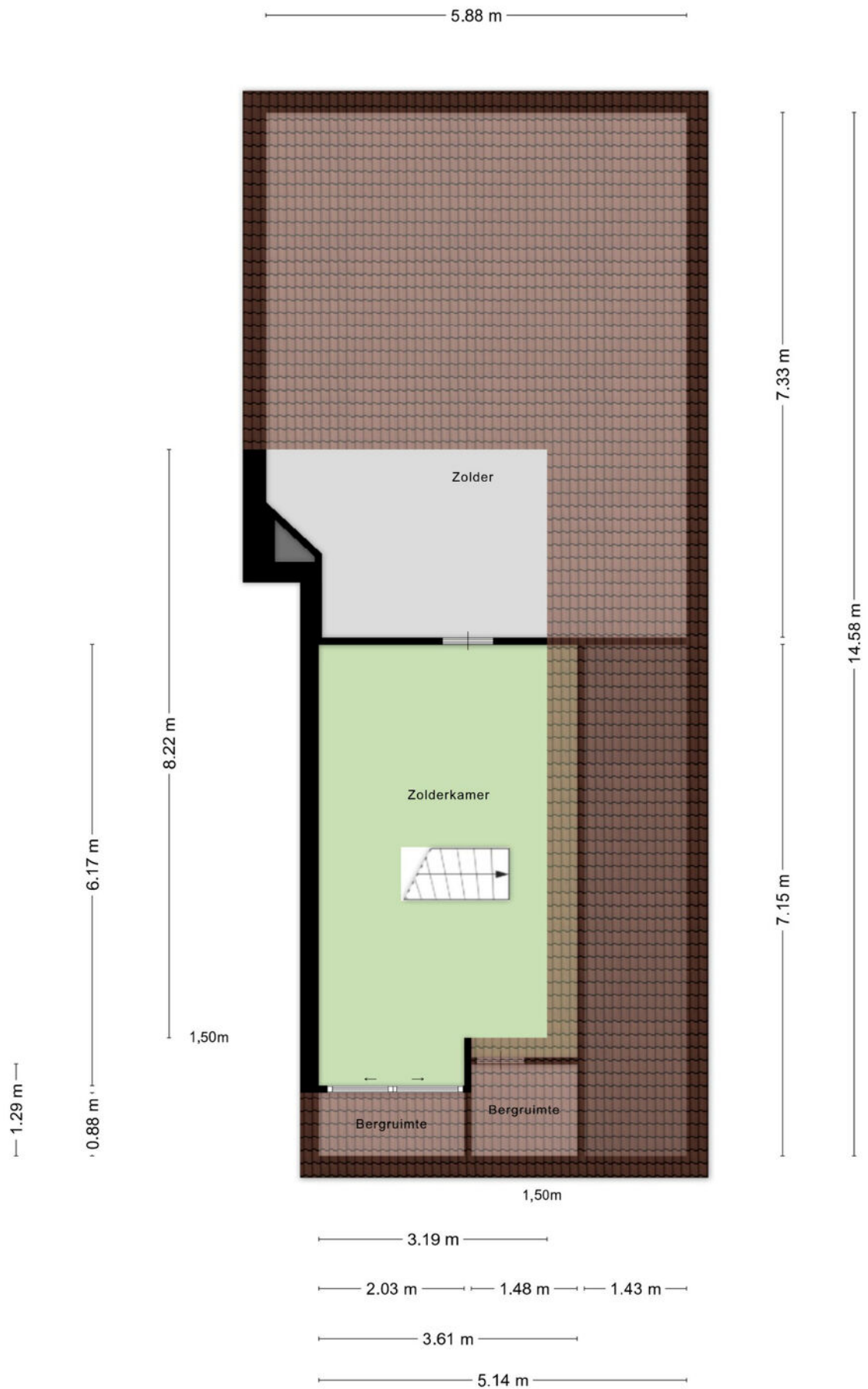
begane grond



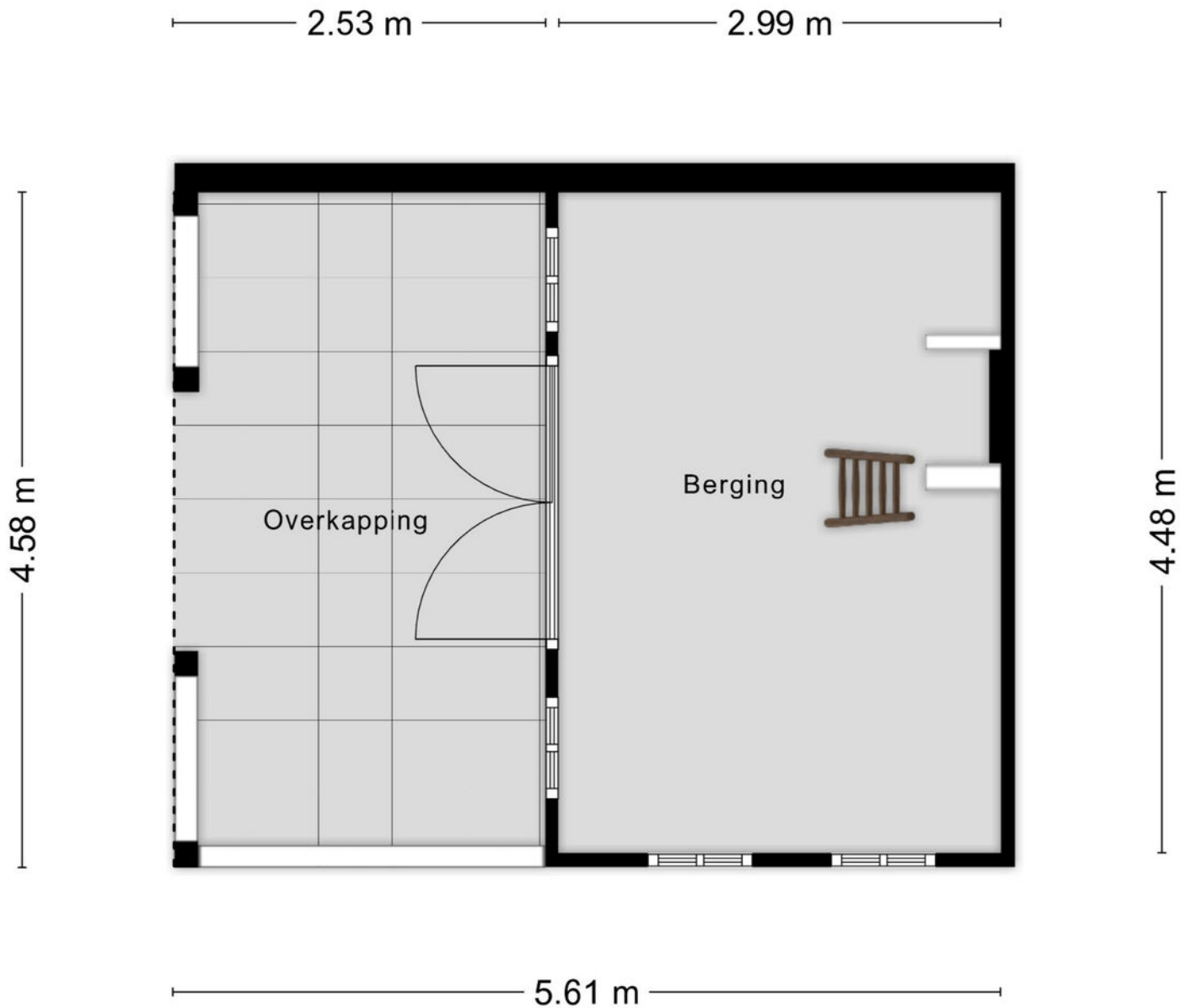
1e verdieping



Zolder



Berging



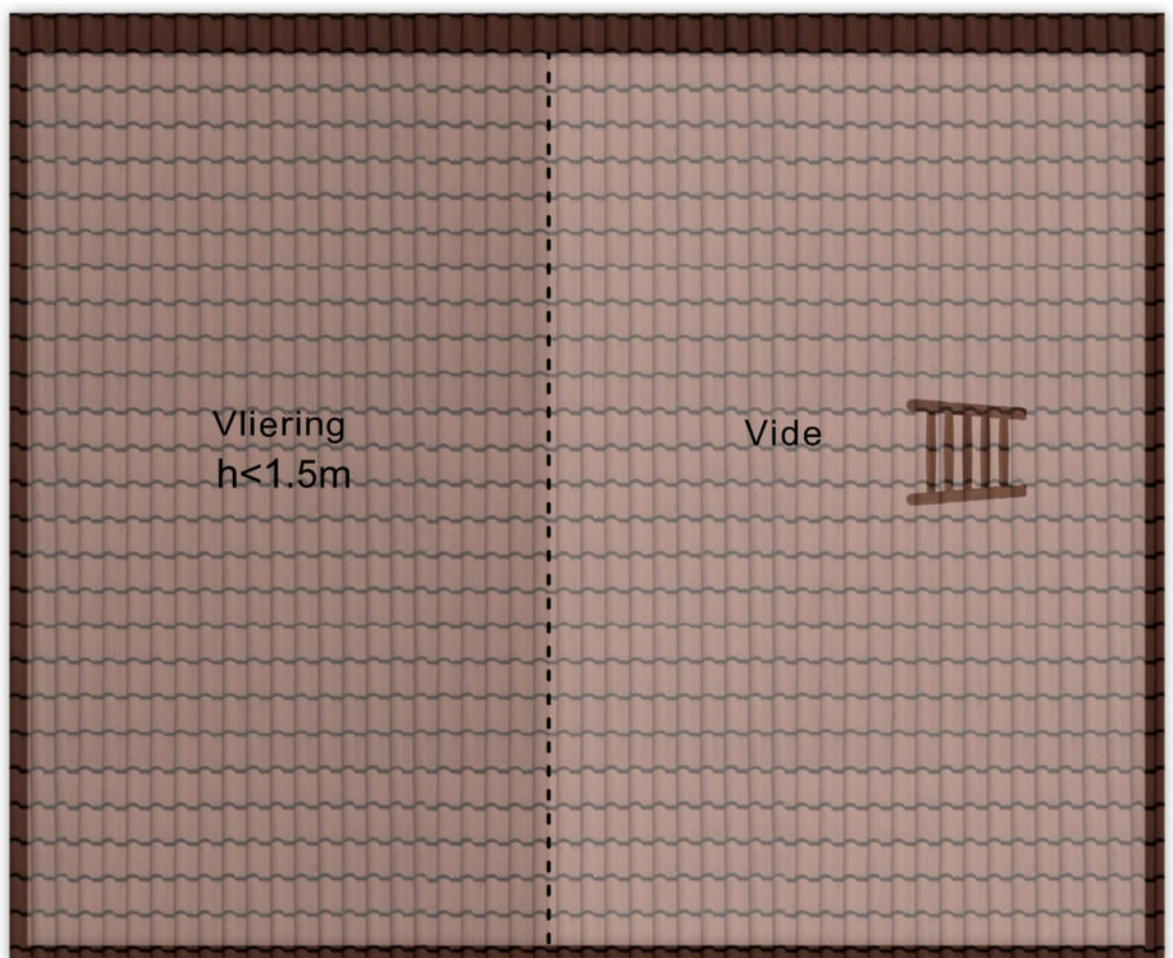
Aan de plattegronden kunnen geen rechten worden ontleend
© Zibber www.zibber.nl

Dak

5.61 m

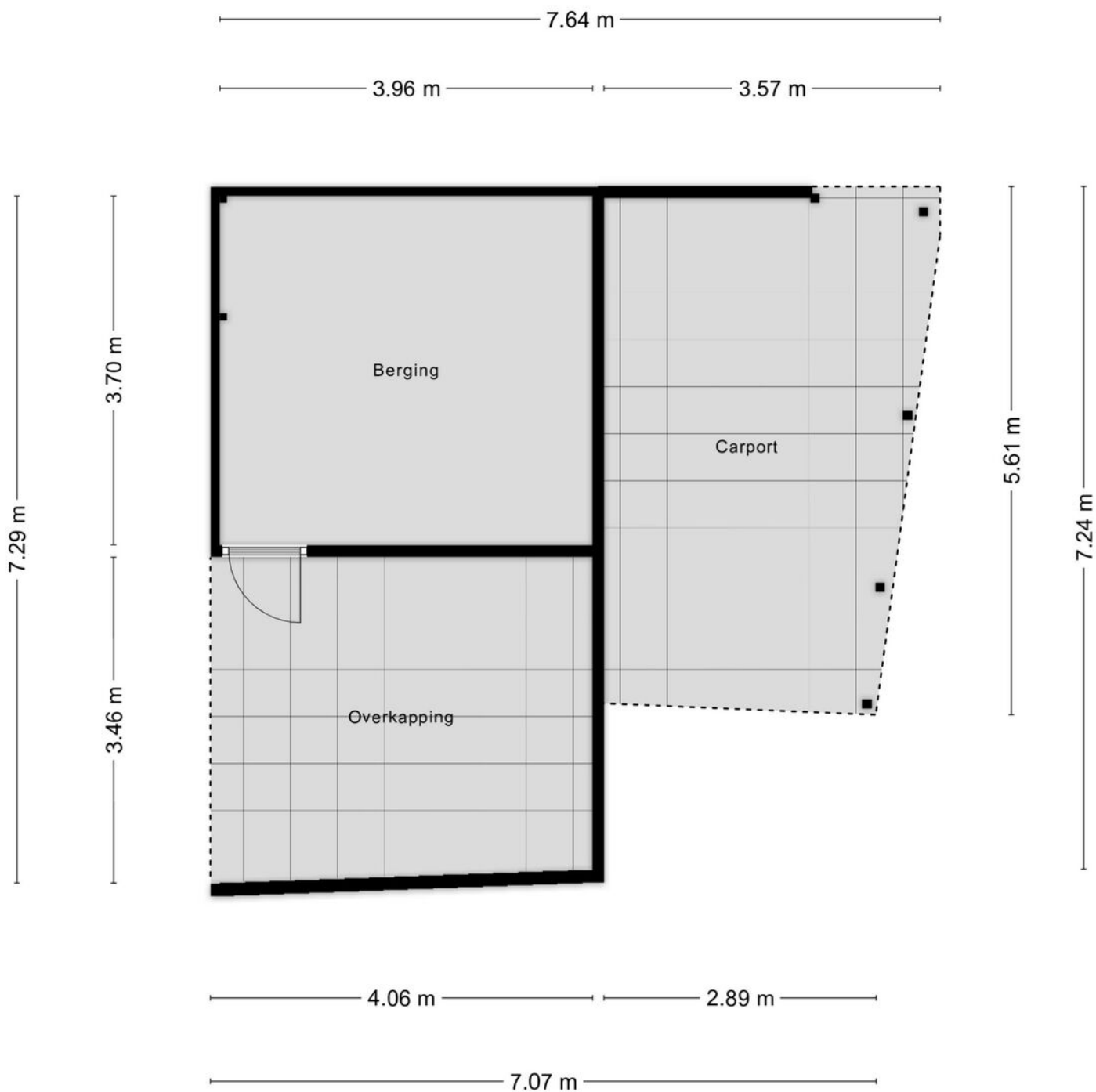
2.62 m

4.48 m



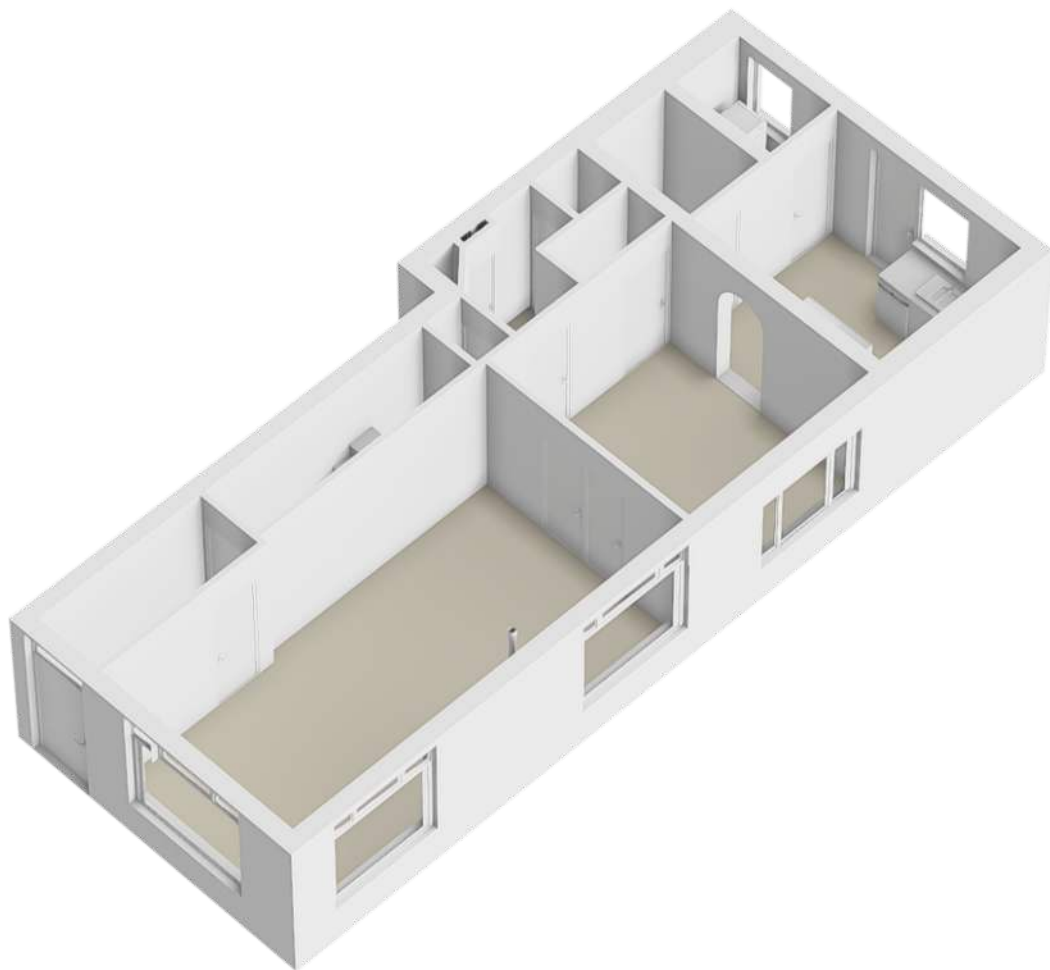
Aan de plattegronden kunnen geen rechten worden ontleend
© Zibber www.zibber.nl

Berging/ Carspot

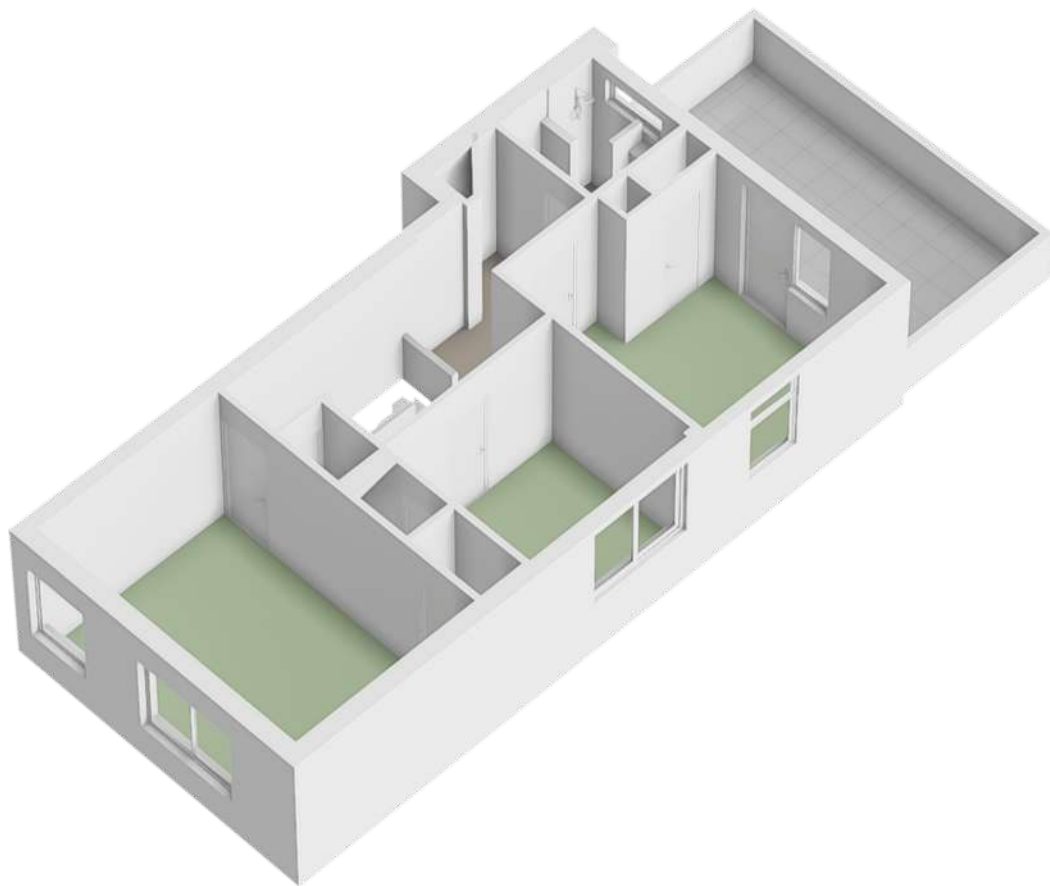


Aan de plattegronden kunnen geen rechten worden ontleend
© Zibber www.zibber.nl

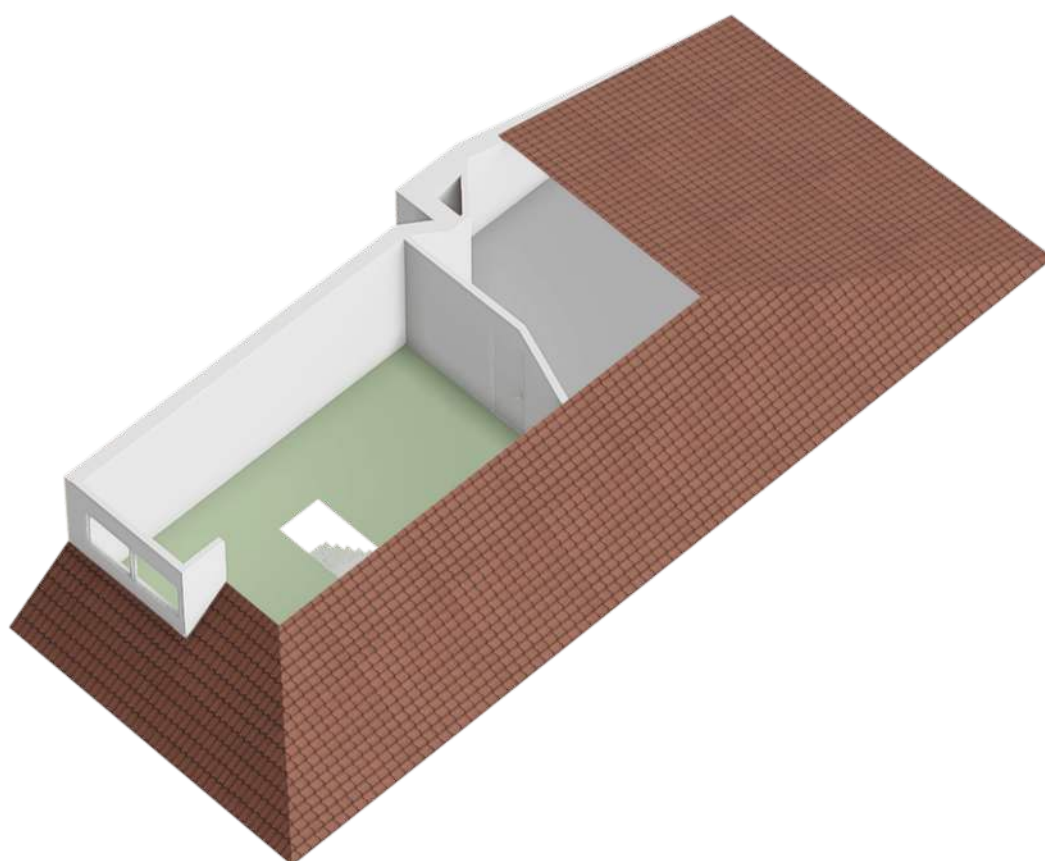
Begane grond



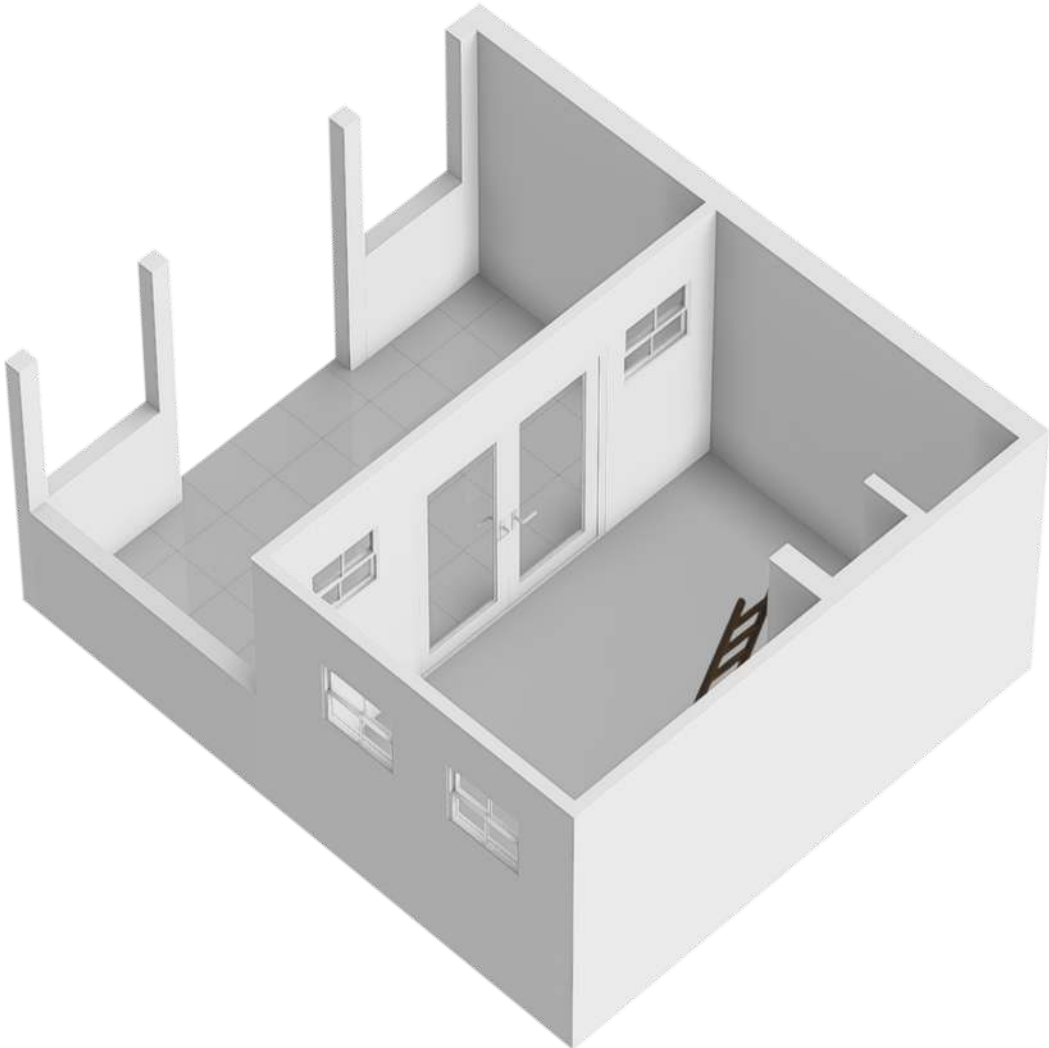
1e verdieping



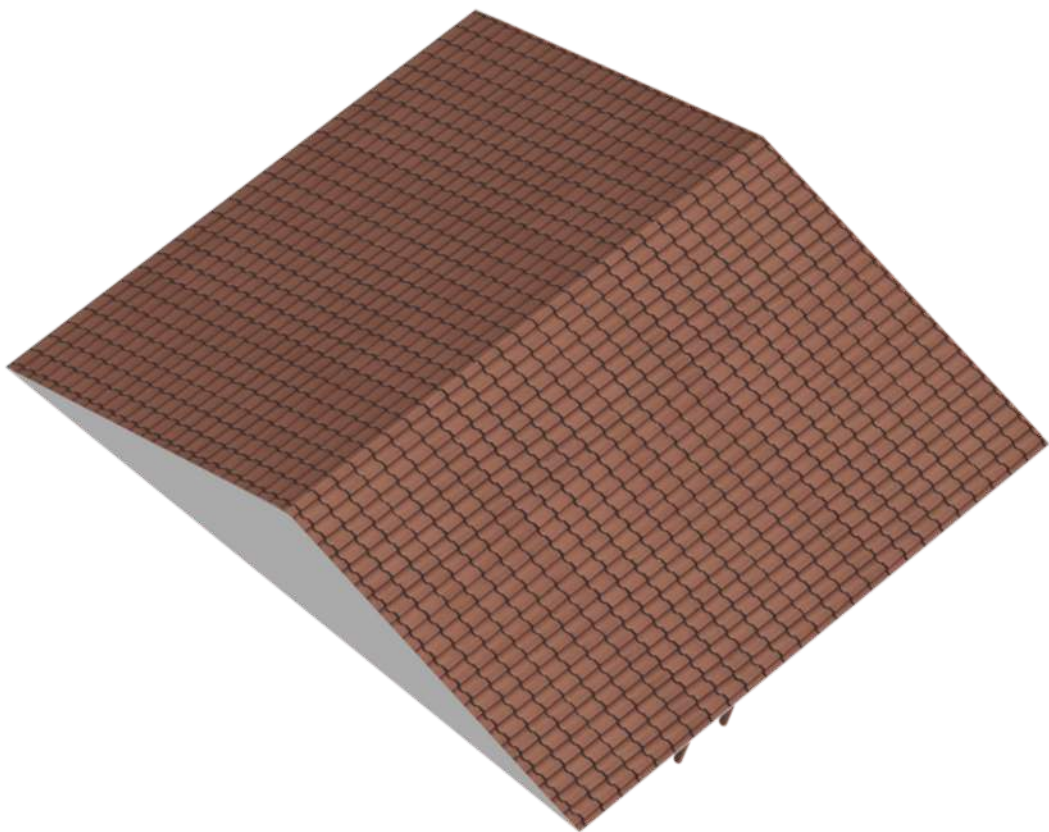
Zolder



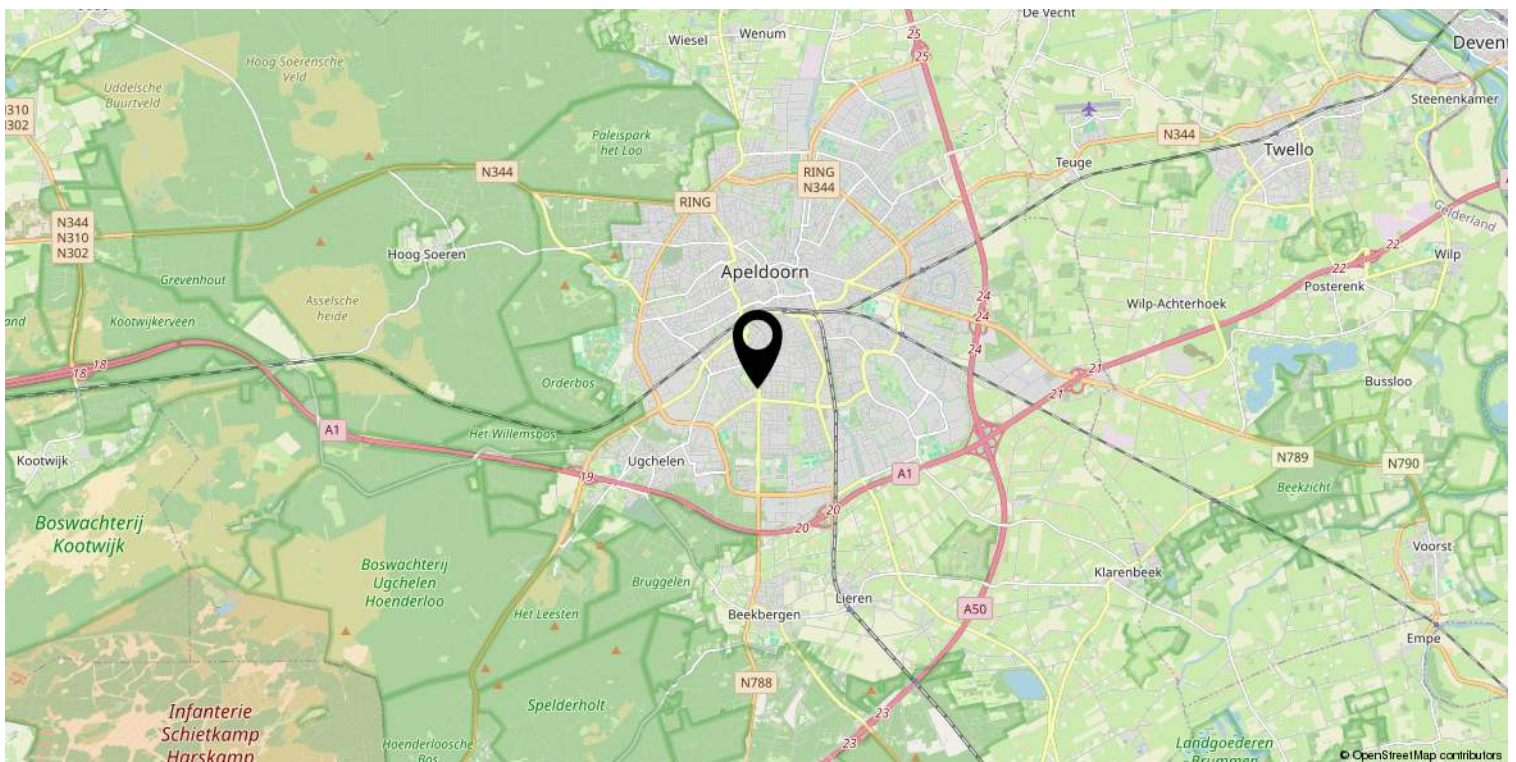
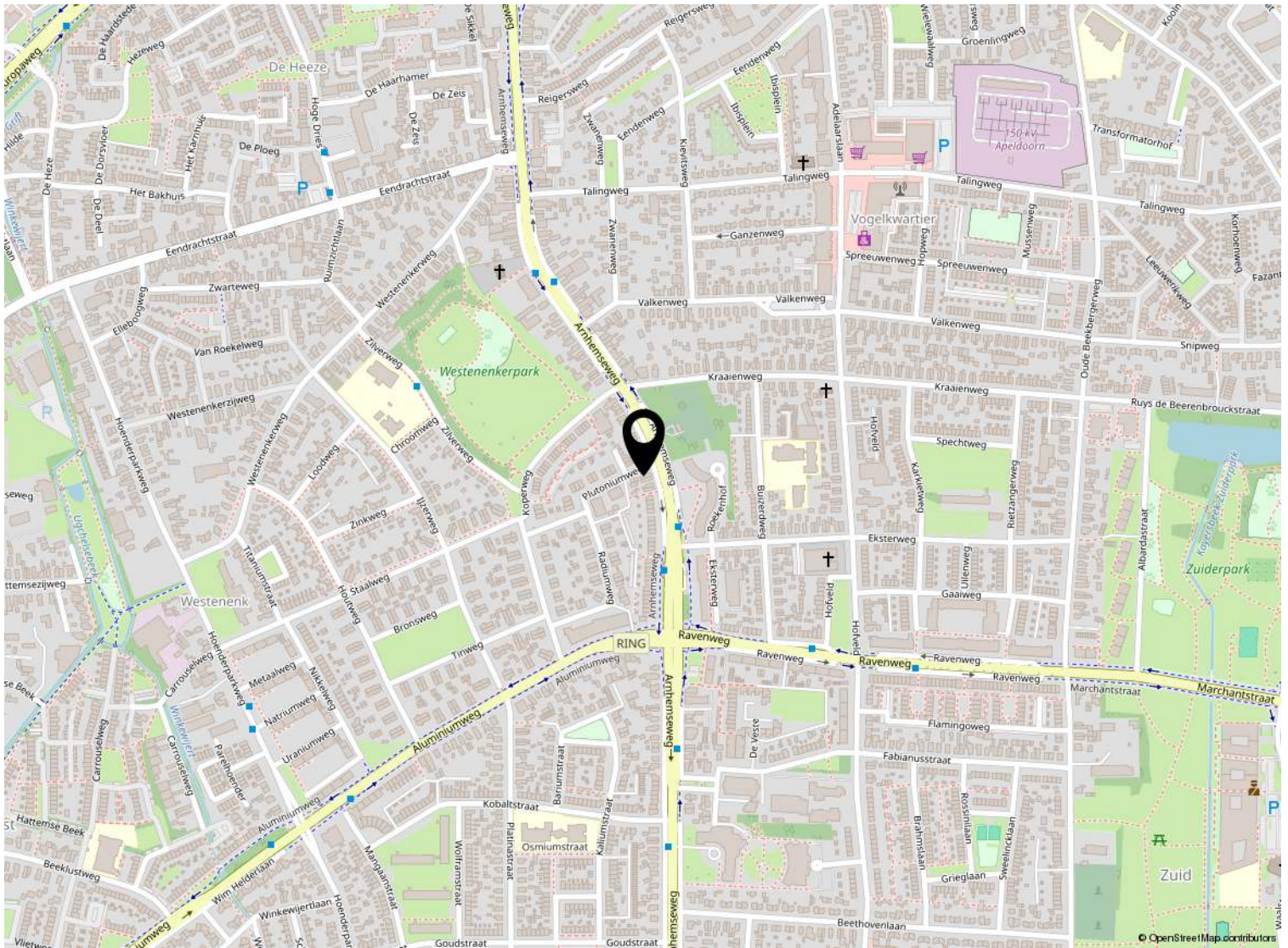
Berging



Dak



Locatie op de kaart



Kadastrale kaart

Kadastrale kaart

Uw referentie: ---



0 5 10 15 20 25m

<p>12345 25</p>	<p>Deze kaart is noordgericht Perceelnummer Huisnummer — Vastgestelde kadastrale grens — Voorlopige kadastrale grens — Administratieve kadastrale grens — Bebouwing</p>	<p>Schaal 1: 500 Kadastrale gemeente Apeldoorn Sectie L Perceel 9424</p>	<p>kadaster</p> 
---------------------	---	--	--

Voor een eensluitend uittreksel, geleverd op 26 januari 2026
De bewaarder van het kadaster en de openbare registers

Aan dit uittreksel kunnen geen betrouwbare maten worden ontleend.
De Dienst voor het kadaster en de openbare registers behoudt zich de intellectuele eigendomsrechten voor, waaronder het auteursrecht en het databankenrecht.

Lijst van zaken

	Blijft achter	Gaat mee	Ter overname
Woning - Interieur			
(Gas)kachels	X		
Designradiator(en)	X		
Verlichting, te weten			
- inbouwspots/dimmers	X		
- opbouwspots/armaturen/lampen/dimmers	X		
- losse (hang)lampen		X	
Raamdecoratie/zonwering binnen, te weten			
- gordijnrails	X		
- gordijnen	X		
- overgordijnen	X		
- vitrages		X	
- rolgordijnen	X		
Vloerdecoratie, te weten			
- laminaat	X		
Woning - Keuken			
Keukenblok (met bovenkasten)	X		
Keuken (inbouw)apparatuur, te weten			
- kookplaat	X		
- combi-oven/combimagnetron	X		
- koelkast	X		
- vriezer	X		
- vaatwasser	X		
- Quooker	X		
Woning - Sanitair/sauna			
Toilet met de volgende toebehoren			
- toilet	X		
- toiletrolhouder	X		
- toiletborstel(houder)	X		
- fontein	X		
Badkamer met de volgende toebehoren			
- douche (cabine/scherm)	X		
- wastafel	X		
- planchet	X		

Lijst van zaken

	Blijft achter	Gaat mee	Ter overname
- toilet	X		
- toiletrolhouder	X		
- toiletborstel(houder)	X		
Woning - Exterieur/installaties/veiligheid/ energiebesparing			
Brievenbus	X		
Rookmelders	X		
(Klok)thermostaat	X		
Airconditioning	X		
Rolluiken	X		
Zonwering buiten	X		
Telefoonaansluiting/internetaansluiting	X		
Zonnepanelen	X		
Warmwatervoorziening, te weten			
- CV-installatie	X		
Tuin - Inrichting			
Tuinaanleg/bestrating	X		
Beplanting	X		
Tuin - Verlichting/installaties			
Buitenverlichting	X		
Tijd- of schemerschakelaar/bewegingsmelder	X		
Tuin - Bebouwing			
Tuinhuis/buitenberging	X		
Kasten/werkbank in tuinhuis/berging		X	
Tuin - Overig			
Overige tuin, te weten			
- (sier)hek	X		
- vlaggenmast(houder)	X		



Welkom bij Buurman Makelaardij



Wat leuk dat je interesse hebt in deze woning. Namens de eigenaar bedanken wij je hartelijk voor je aandacht.

Buurman Makelaardij is een actief en betrokken NVM-makelaarskantoor in Apeldoorn. Ons team bestaat uit **Rowan Overweg, assistent-makelaar, Arjan Buurman, register-makelaar en directeur, Erika Buurman, register-makelaar en taxateur, en Laura van den Berg, assistent-makelaar.**

Samen begeleiden wij dagelijks kopers en verkopers bij één van de belangrijkste stappen in hun leven.

In deze brochure vind je **uitgebreide informatie over de woning, inclusief foto's en plattegronden.** Zo krijg je een compleet beeld en kun je in alle rust ontdekken of dit huis bij je past.

Heb je vragen of wil je een bezichtiging plannen? Neem gerust contact met ons op. Wij zijn bereikbaar van maandag tot en met vrijdag tussen 09.00 en 17.00 uur. Na een bezichtiging ontvangen wij graag je terugkoppeling.

Voldoet deze woning niet helemaal aan je woonwensen? Schrijf je dan **gratis in voor onze zoekservice** via onze website. Zo blijf je automatisch op de hoogte van nieuw aanbod in Apeldoorn.

En heb je zelf verkoopplannen en ben je benieuwd naar de waarde van je woning? Wij komen graag bij je langs voor een **gratis waardebepaling en persoonlijk advies.**

Iedereen verdient een goede Buurman.

Buurman Makelaardij
Arnhemseweg 117
7331 BE Apeldoorn

Telefoon: 055 5332915
Whatsapp: 06 83493455
E-mail: info@buurman.nl

www.buurman.nl