

# karakteristieke vrijstaande woning



APELDOORN | Hattemseweg 65

Vraagprijs € 749.000 k.k.



055-5332915 | [Info@buurman.nl](mailto:Info@buurman.nl)  
[Www.buurman.nl](http://www.buurman.nl)

# Kenmerken & specificaties



Gebruiksoppervlakte wonen:	112 m <sup>2</sup>
Perceeloppervlakte:	1082 m <sup>2</sup>
Inhoud:	481 m <sup>3</sup>
Bouwjaar:	1934
Energie label:	E



# Prachtige kavel

Deze karakteristieke vrijstaande woning staat op een werkelijk prachtige kavel van maar liefst 1.082 m<sup>2</sup> en biedt een unieke combinatie van sfeer, ruimte en volop mogelijkheden voor hobby, werken aan huis en buitenleven.

De woning ligt aan de Hattemseweg, op korte afstand van de gezellige dorpskern van Ugchelen, het centrum van Apeldoorn, de bossen en diverse uitvalswegen. Hierdoor geniet je hier van een rustige woonomgeving met alle voorzieningen binnen handbereik.

De woning is keurig onderhouden en beschikt over een praktische indeling met onder andere vier kamers op de verdieping, een sfeervolle woonkamer en diverse bijgebouwen op het perceel.

Enkele pluspunten:

- + Vrijstaande woning op een perceel van maar liefst 1.082 m<sup>2</sup>
- + Keurig onderhouden karakteristieke woning
- + Sfeervolle woonkamer met houtkachel
- + In spouw gebouwde garage en meerdere schuren
- + Afsluitbare veranda met kachel
- + Volop mogelijkheden voor hobby, opslag of werken aan huis
- + Fraai aangelegde tuin met diverse zitplekken, vijvers en fruitbomen

Door de woning heen:

Je komt binnen via de bijkeuken. Vanuit hier zijn het toilet en de badkamer bereikbaar. Vervolgens kom je in de nette keuken, die in

een praktische U-opstelling is geplaatst. Dankzij de aanwezige ruimte is er plaats voor een kleine eettafel.

Vanuit de keuken loop je door naar de sfeervolle woonkamer. Hier is voldoende ruimte voor een grote eettafel en een comfortabele zithoek aan de voorzijde van de woning. De houtkachel draagt bij aan de warme en gezellige uitstraling van deze leefruimte.

Op de verdieping bevinden zich vier kamers. De grootste slaapkamer is voorzien van handige inbouwkasten. De overige kamers zijn geschikt als slaapkamer, werkruimte of hobbykamer.

Daarnaast beschikt de woning over een ruime bergzolder, ideaal voor het opbergen van seizoensspullen en andere zaken.

Buiten:

De tuin vormt zonder twijfel één van de grootste pluspunten van deze woning. Op het perceel vind je meerdere terrassen, vijvers, een ruim gazon, een moestuin en verschillende sfeervolle zitplekken. Kinderen

hebben hier alle ruimte om te spelen, terwijl liefhebbers van tuinieren of buitenleven volop mogelijkheden vinden.

De afsluitbare veranda met kachel biedt een heerlijke plek om gedurende een groot deel van het jaar buiten te zitten en is uitstekend geschikt voor gezellige bijeenkomsten met familie en vrienden.

Verder zijn er een in spouw gebouwde garage en meerdere schuren aanwezig. Ook voor werken aan huis, hobby's of extra opslagruimte biedt het perceel daardoor veel mogelijkheden.

Achter in de tuin staan diverse fruitbomen, waaronder kersen- en pruimenbomen. Dankzij de vrije ligging geniet je hier van veel rust, privacy en een prachtig groen uitzicht.

Ben je enthousiast geworden over deze keurig onderhouden karakteristieke vrijstaande woning op een fantastische kavel? Maak dan snel een afspraak voor een bezichtiging!











































# 1e verdieping



De plattegronden zijn met de grootste zorg samengesteld.  
Aan deze plattegronden kunnen geen rechten worden ontleend.

# 1e verdieping



# Begane grond

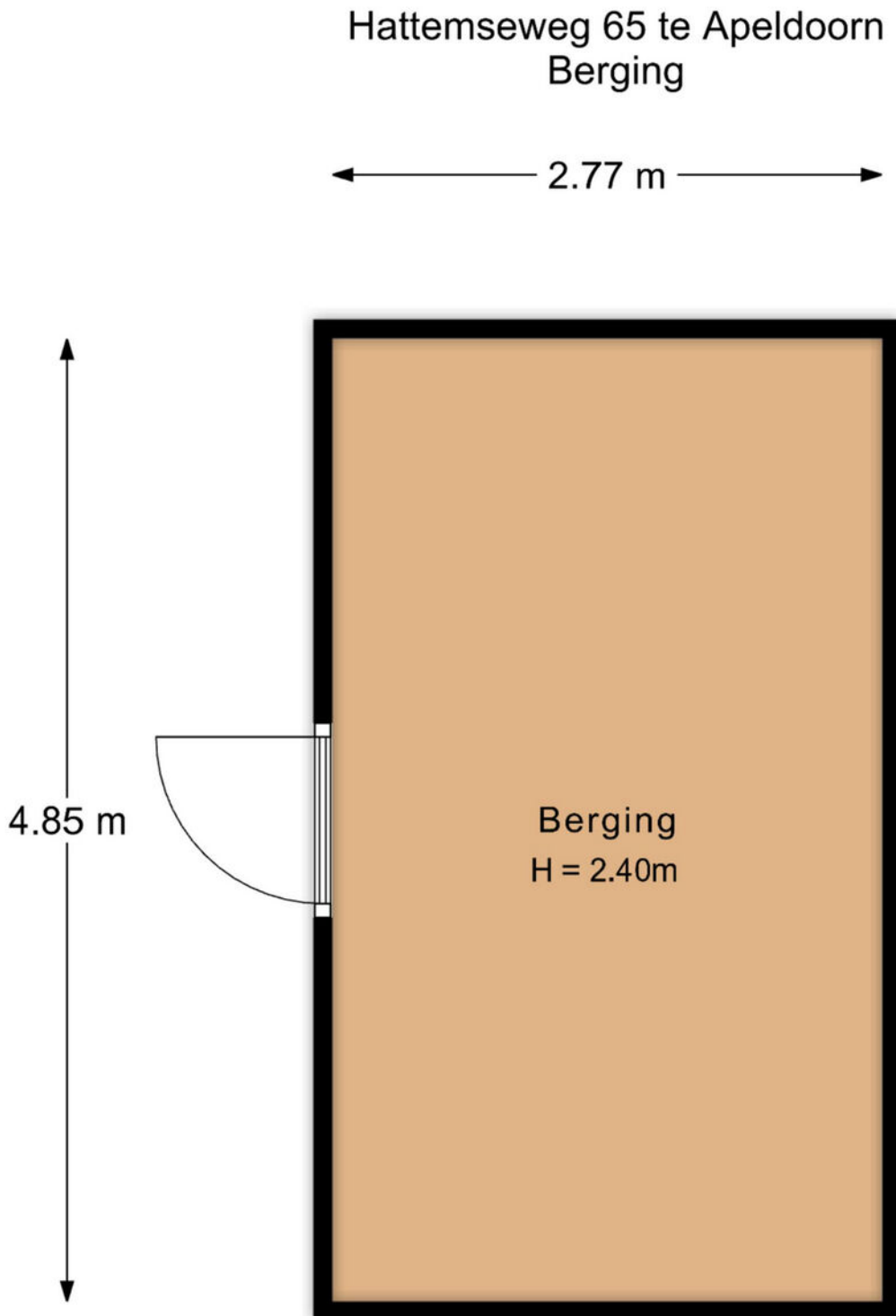


De plattegronden zijn met de grootste zorg samengesteld.  
Aan deze plattegronden kunnen geen rechten worden ontleend.

# Begane grond

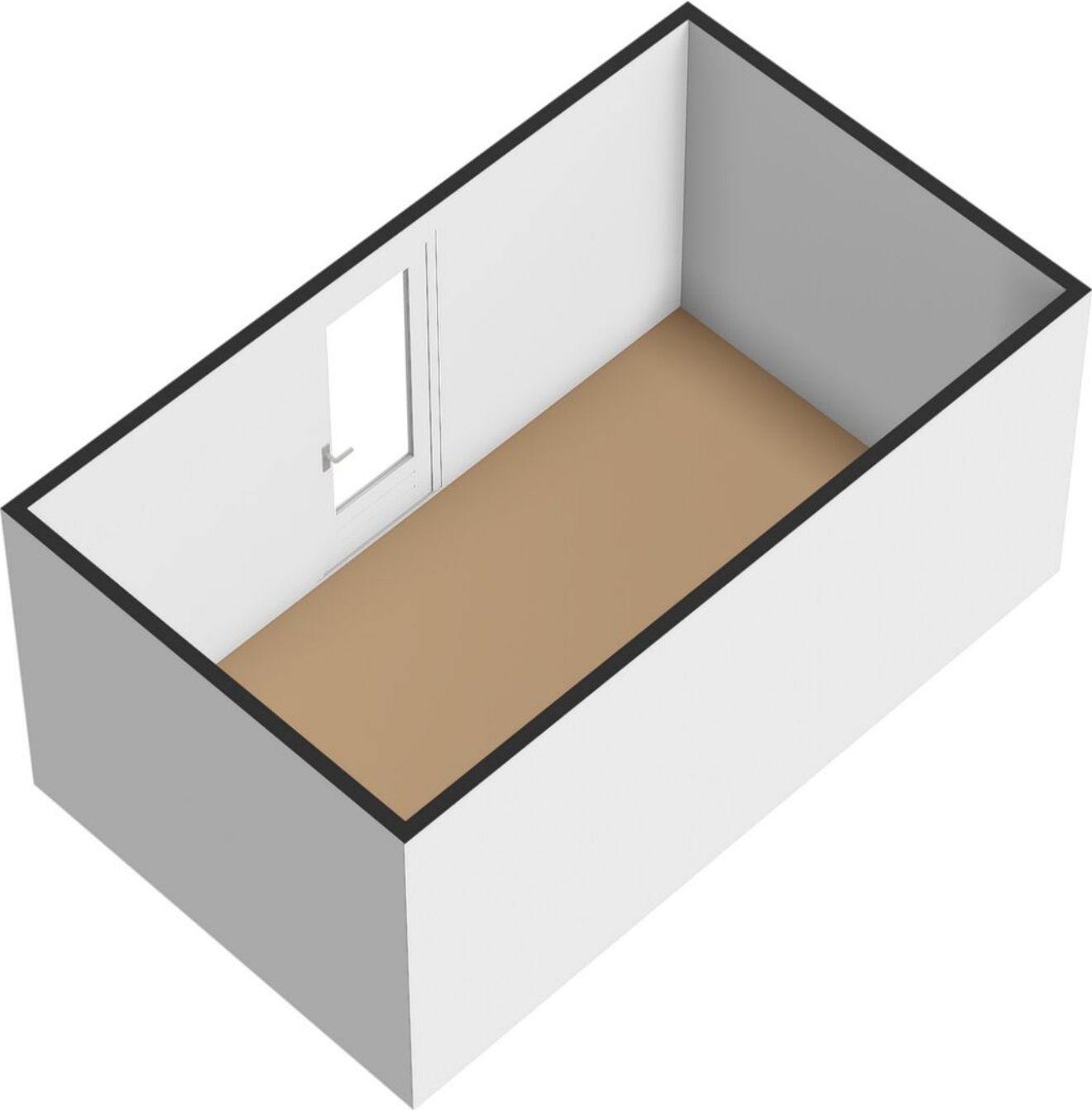


# Berging

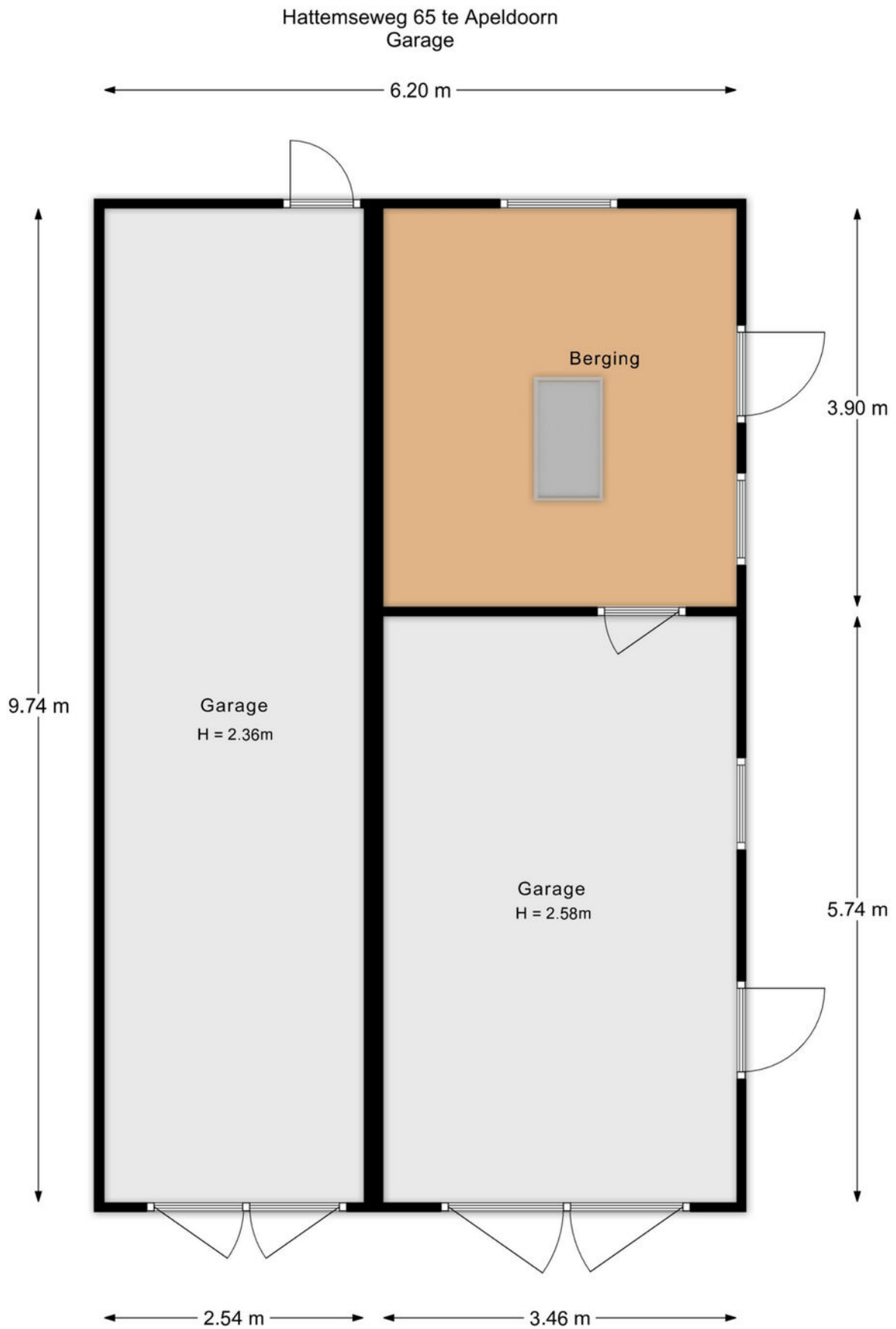


De plattegronden zijn met de grootste zorg samengesteld.  
Aan deze plattegronden kunnen geen rechten worden ontleend.

# Berging

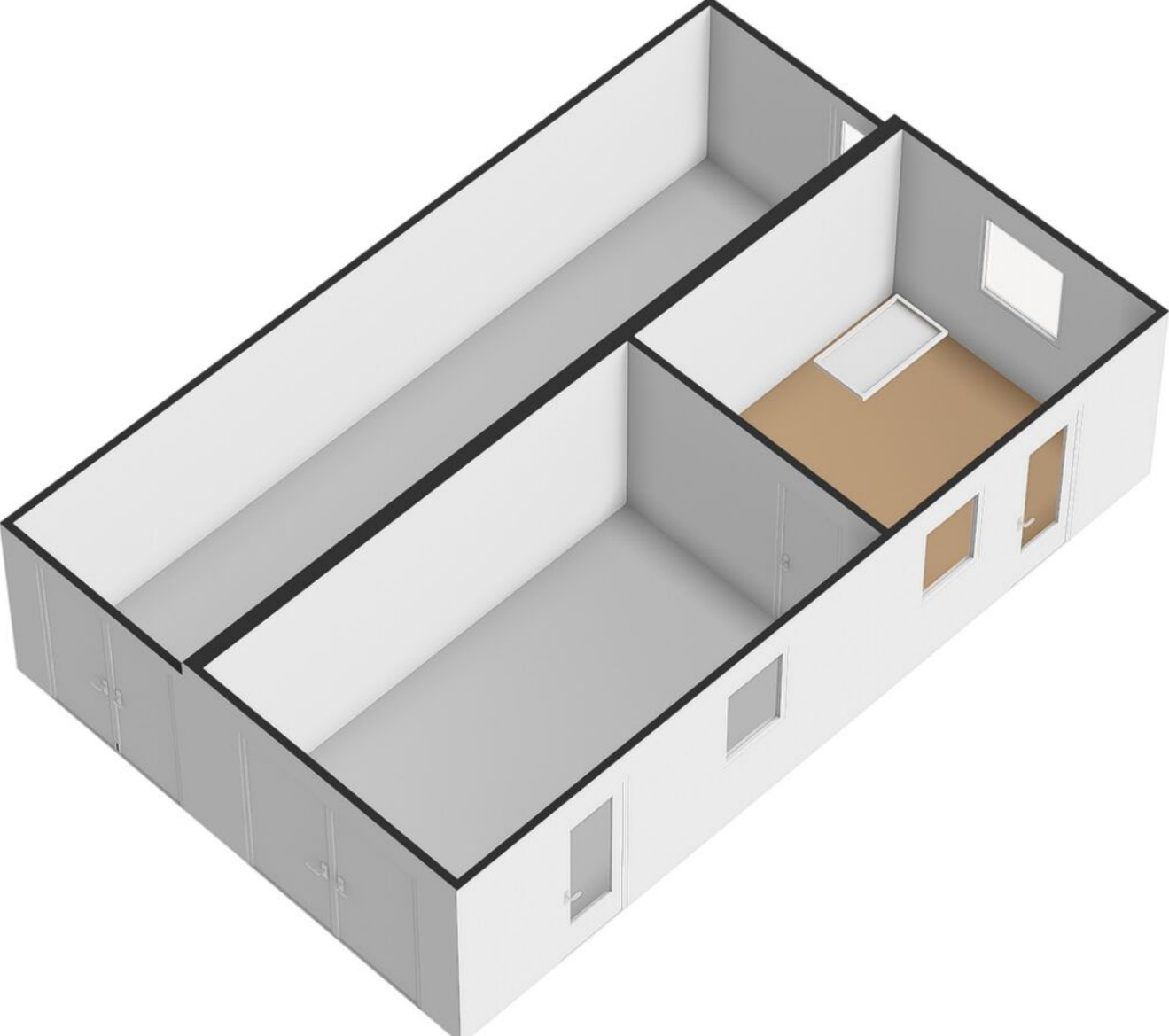


# Garage



De plattegronden zijn met de grootste zorg samengesteld.  
Aan deze plattegronden kunnen geen rechten worden ontleend.

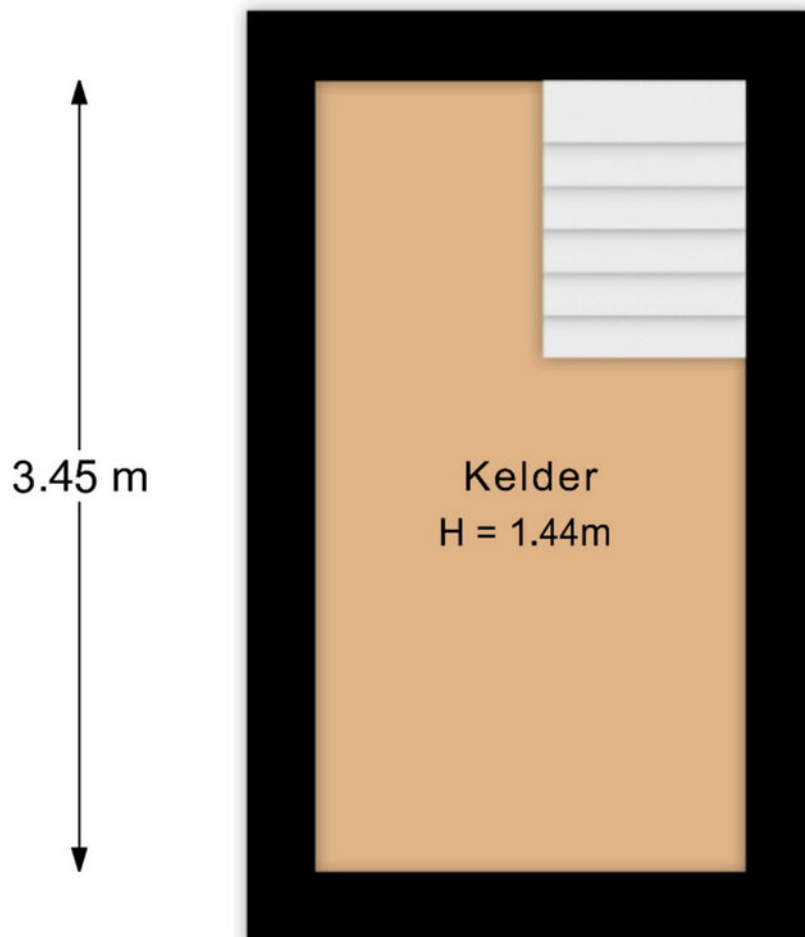
# Garage



# Kelder

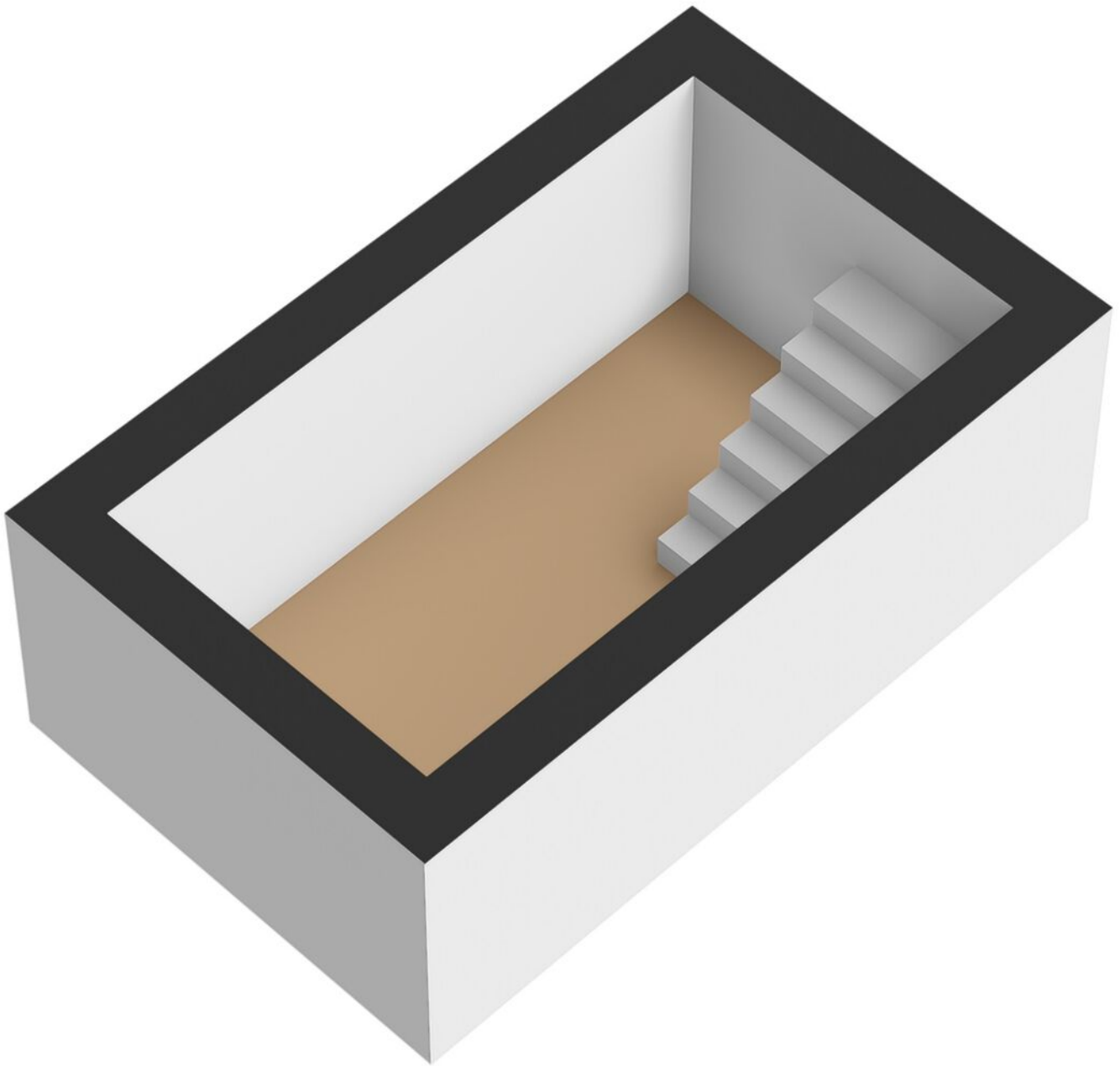
Hattemseweg 65 te Apeldoorn  
Kelder

← 1.88 m →

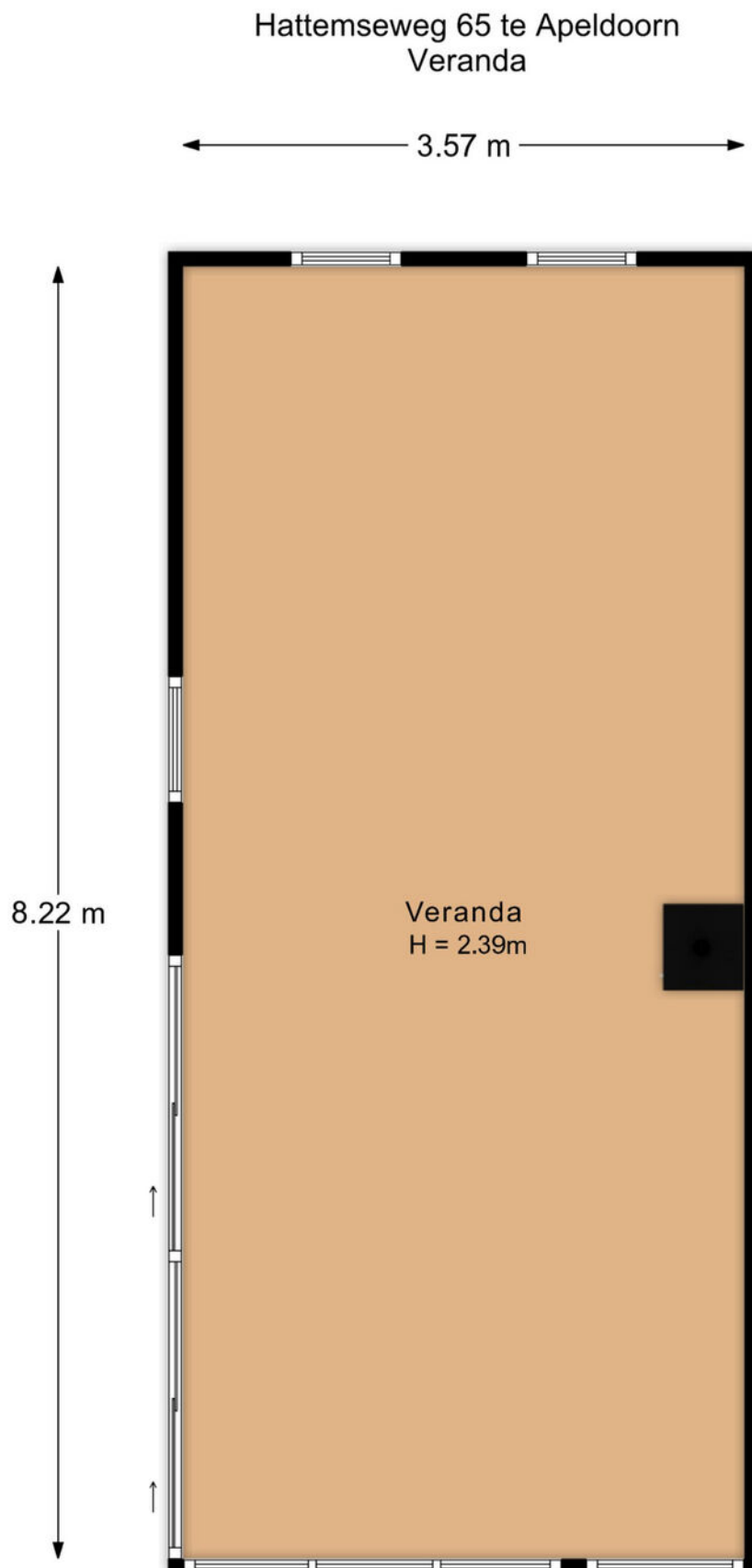


De plattegronden zijn met de grootste zorg samengesteld.  
Aan deze plattegronden kunnen geen rechten worden ontleend.

# Kelder

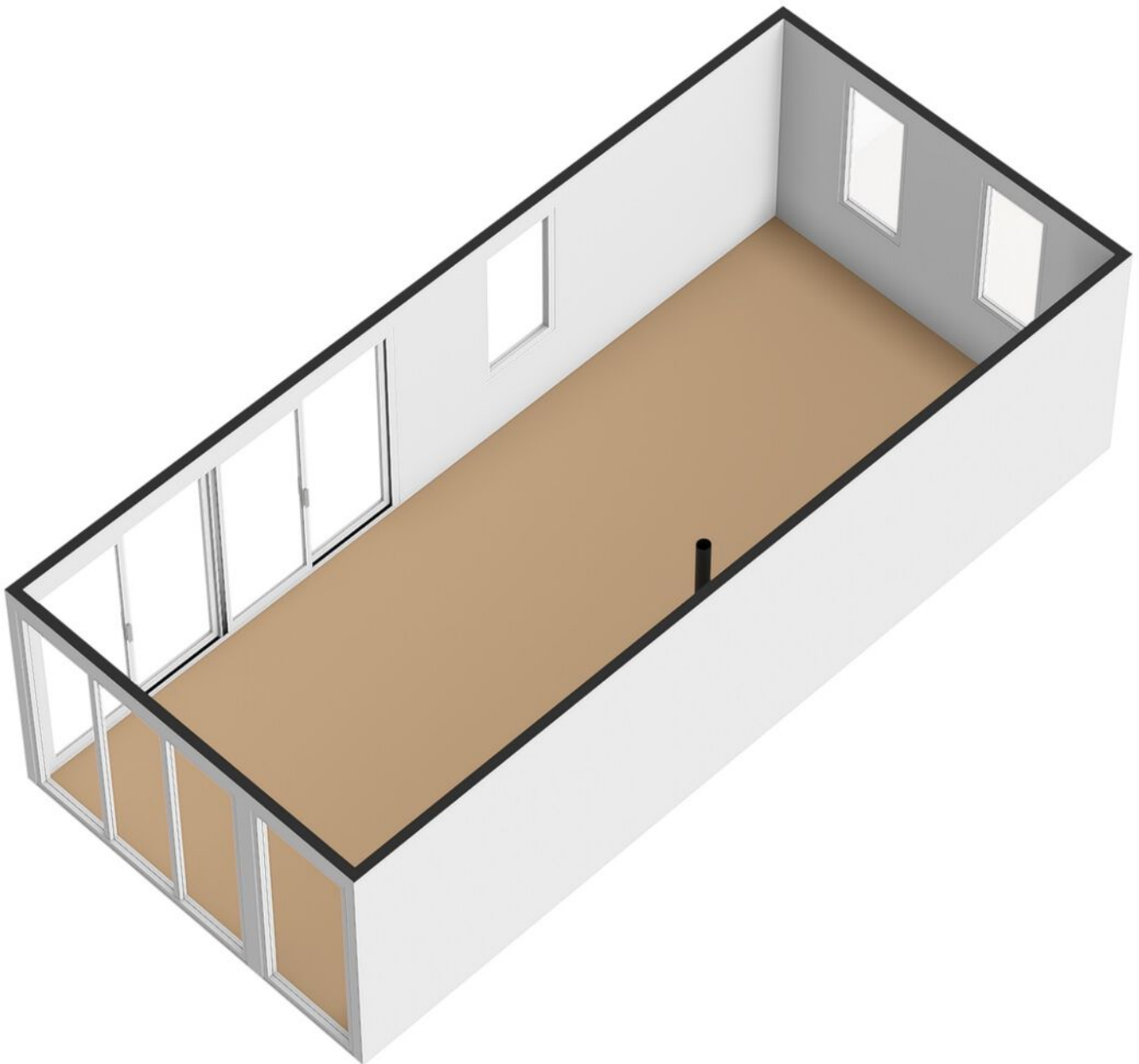


# Veranda



De plattegronden zijn met de grootste zorg samengesteld.  
Aan deze plattegronden kunnen geen rechten worden ontleend.

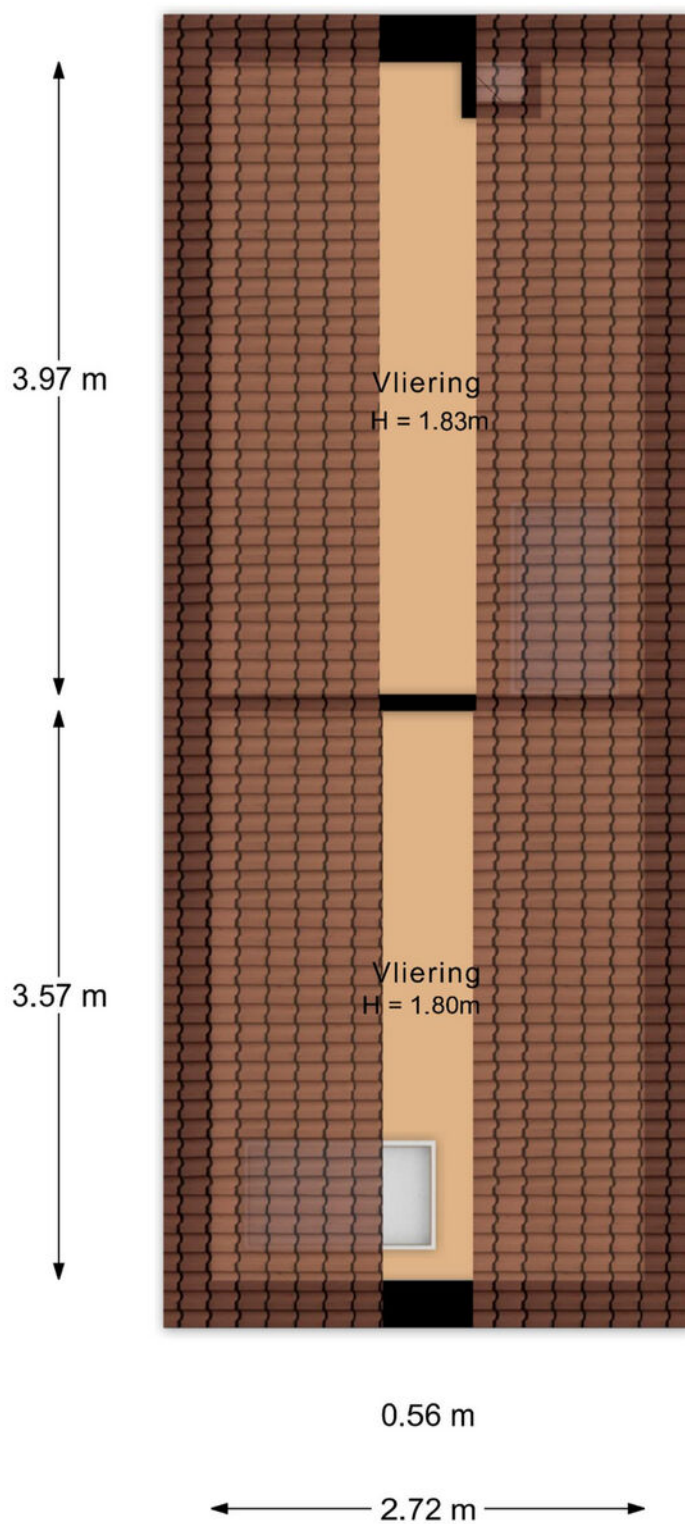
# Veranda



# Vliering

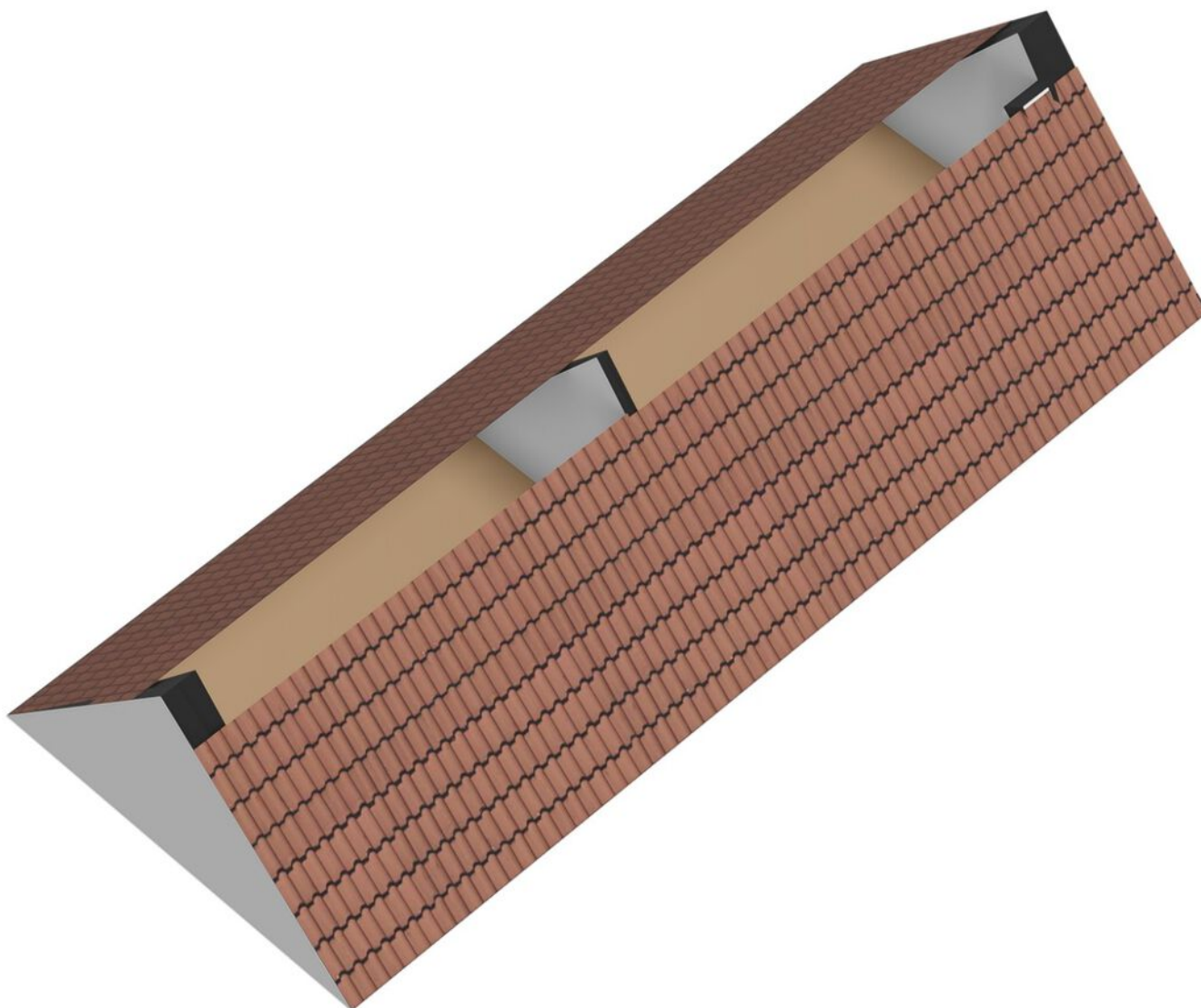
Hattenseweg 65 te Apeldoorn  
Vliering

0.61 m



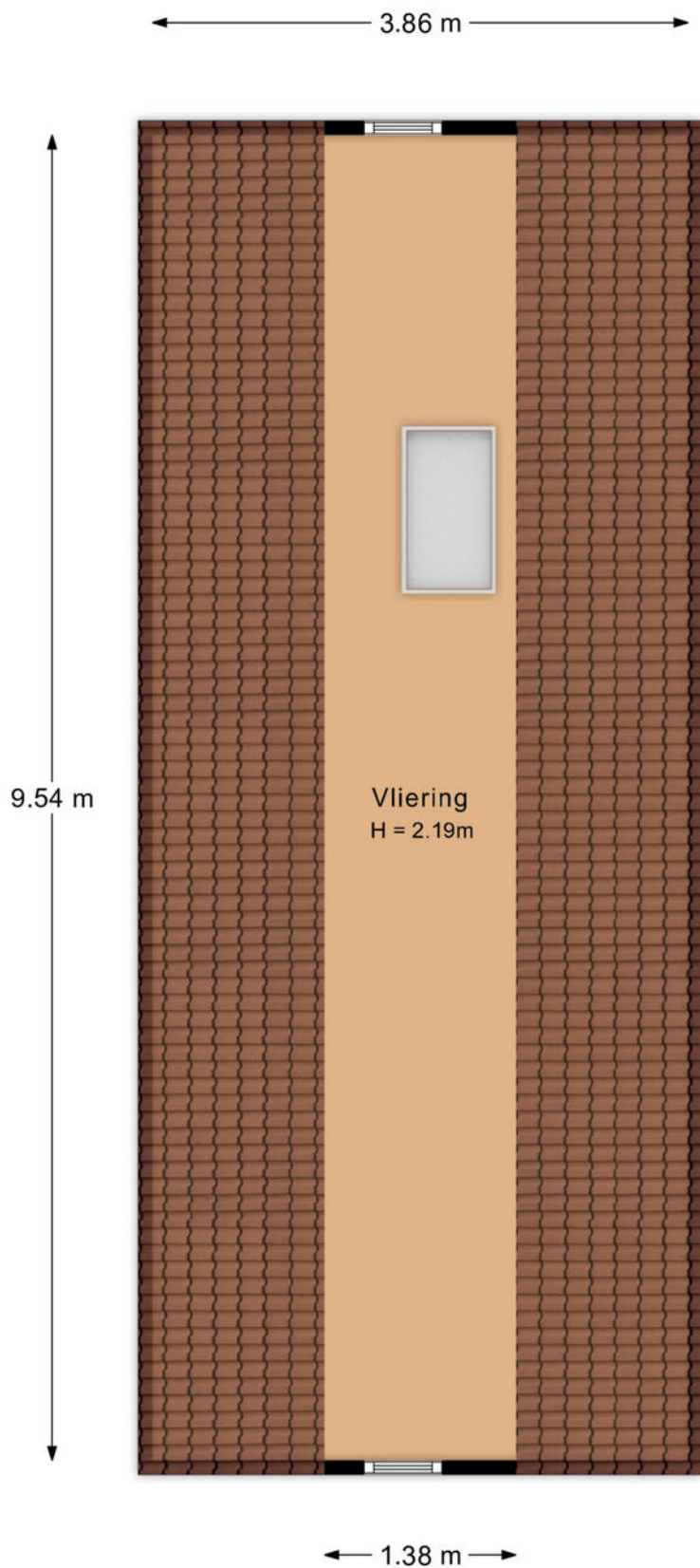
De plattegronden zijn met de grootste zorg samengesteld.  
Aan deze plattegronden kunnen geen rechten worden ontleend.

# Vliering



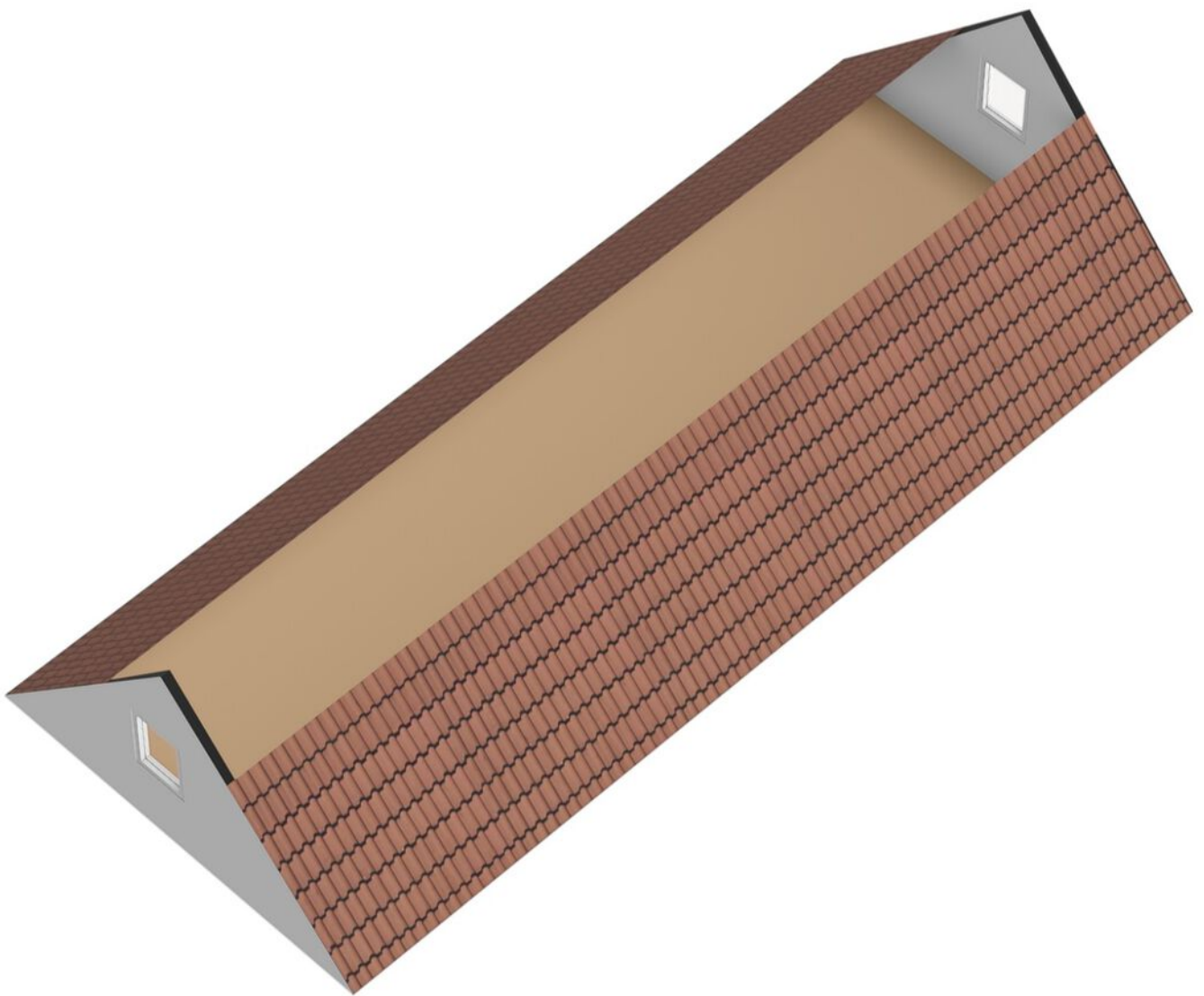
# Vliering

Hattenseweg 65 te Apeldoorn  
Vliering garage

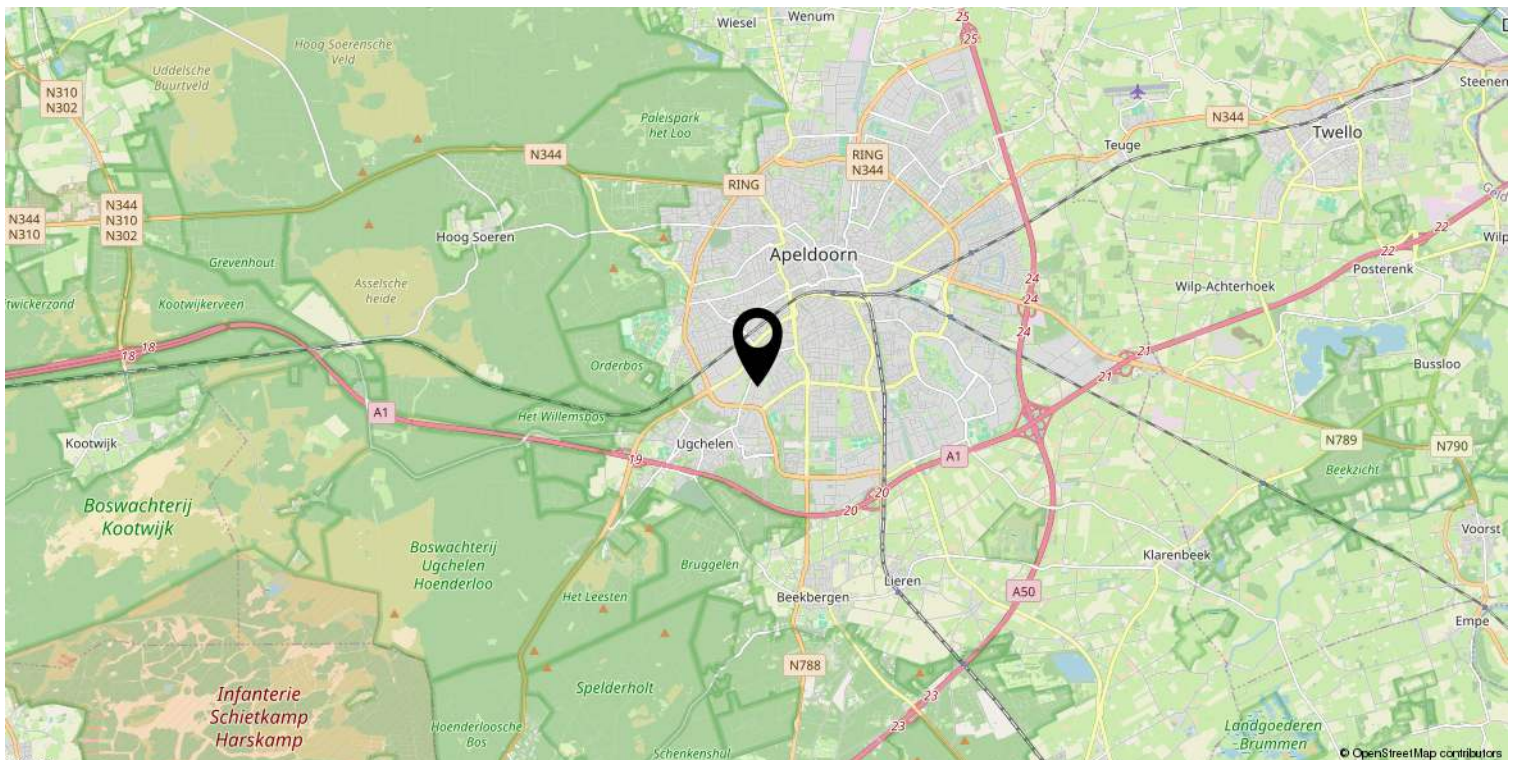
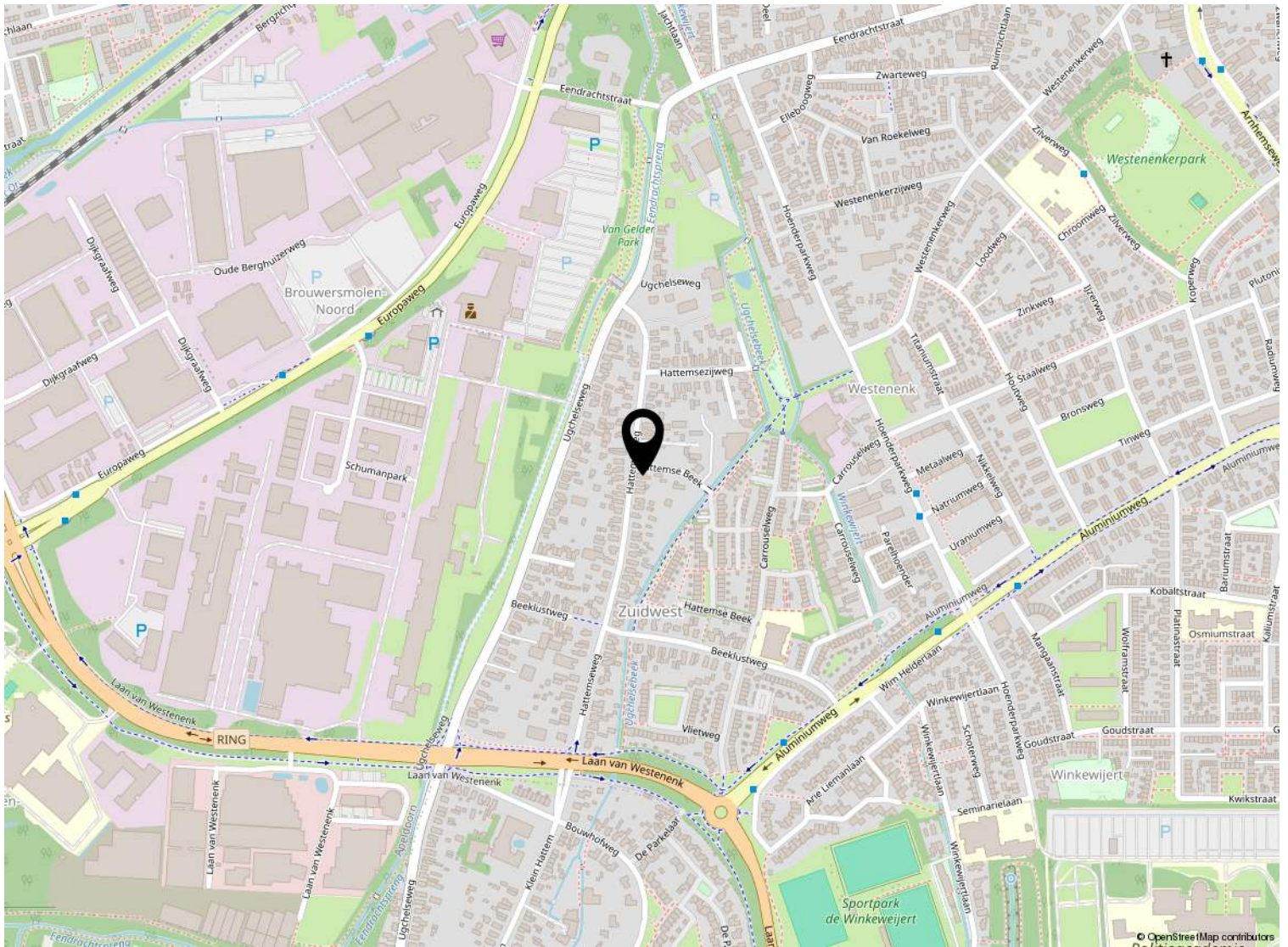


De plattegronden zijn met de grootste zorg samengesteld.  
Aan deze plattegronden kunnen geen rechten worden ontleend.

# Vliering



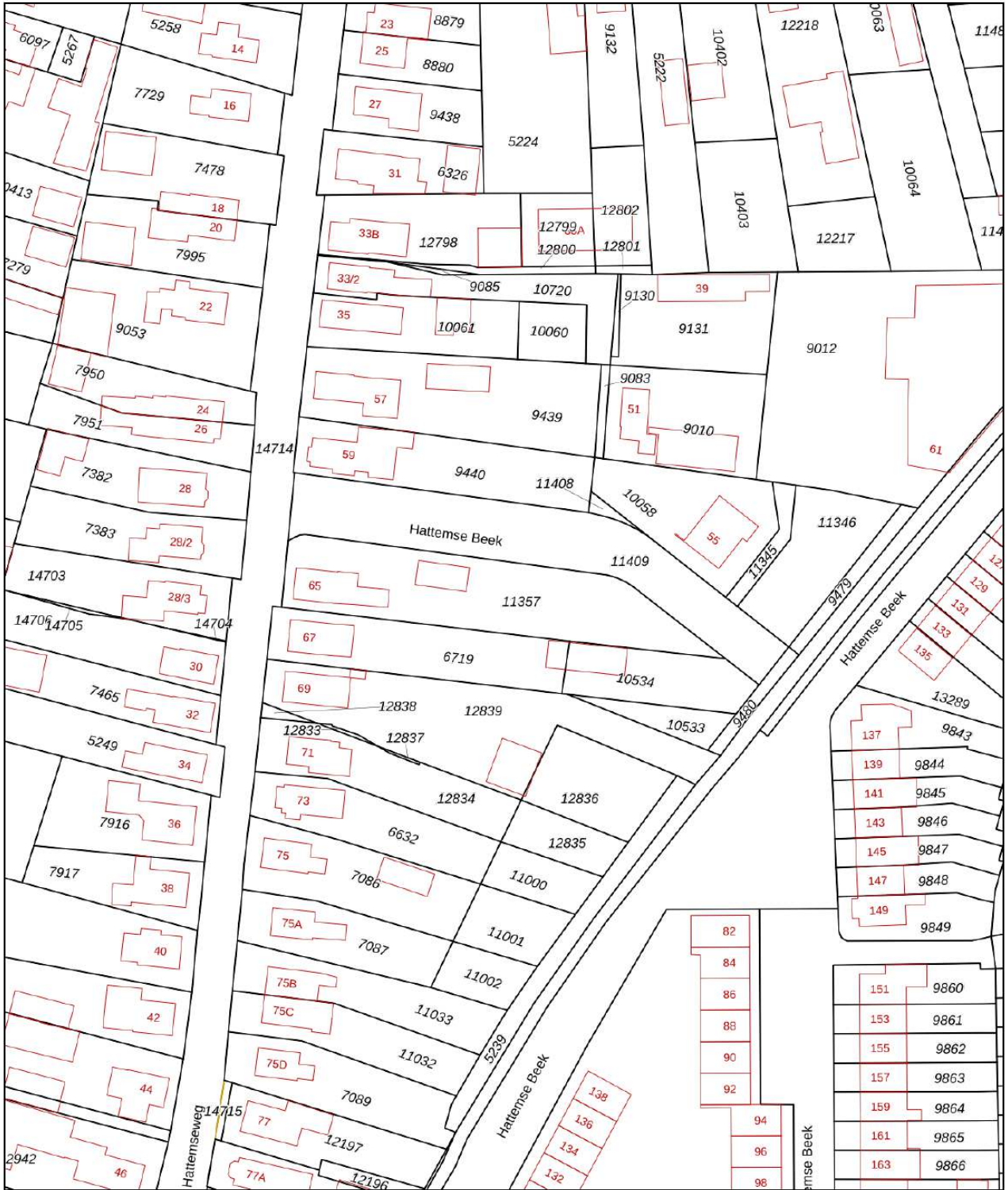
# Locatie op de kaart



# Kadastrale kaart

Kadastrale kaart

Uw referentie: ---



Deze kaart is noordgericht

12345 Perceelnummer  
25 Huisnummer

— Vastgestelde kadastrale grens  
— Voorlopige kadastrale grens  
— Administratieve kadastrale grens  
— Bebouwing

Voor een eensluitend uittreksel, geleverd op 17 oktober 2025  
De bewaarder van het kadaster en de openbare registers

Schaal 1: 1000

Kadastrale gemeente Apeldoorn  
Sectie L  
Perceel 11357

Aan dit uittreksel kunnen geen betrouwbare maten worden ontleend.  
De Dienst voor het kadaster en de openbare registers behoudt zich de intellectuele eigendomsrechten voor, waaronder het auteursrecht en het databankenrecht.



# Lijst van zaken

	Blijft achter	Gaat mee	Ter overname
<b>Woning - Interieur</b>			
Inbouwspots/dimmers	x		
Opbouwspots/armaturen/lampen/dimmers	x		
Losse (hang)lampen		x	
Gordijnrails	x		
Gordijnen	x		
Overgordijnen	x		
Rolgordijnen	x		
Vloerbedekking	x		
Plavuizen	x		
Houtkachel			x
<b>Woning - Keuken</b>			
Keukenblok (met bovenkasten)	x		
Kookplaat	x		
(Gas) fornuis	x		
Afzuigkap	x		
Magnetron	x		
Oven	x		
Combi-oven/combimagnetron	x		
Koelkast	x		
Vriezer		x	
Koffiezetapparaat		x	
<b>Woning - Sanitair/sauna</b>			
Toilet	x		
Toiletrolhouder	x		
Toiletborstel(houder)		x	
Fontein	x		
Douche (cabine/scherf)	x		
Wastafel	x		
Wastafelmeubel	x		
<b>Woning - Exterieur/installaties/veiligheid/energiebesparing</b>			
(Voordeur)bel	x		
(Veiligheids)sloten en overige inbraakpreventie	x		
Rookmelders	x		
CV-installatie	x		

# Lijst van zaken

	Blijft achter	Gaat mee	Ter overname
Boiler	x		
Screens			x
Telefoonaansluiting/internetaansluiting	x		
<b>Tuin</b>			
Tuinaanleg/bestrating	x		
Beplanting	x		
Tijd- of schemerschakelaar/bewegingsmelder	x		
Tuinhuis/buitenberging	x		
Kasten/werkbank in tuinhuis/berging	x		
(Sier)hek	x		
<b>Over te nemen contracten</b>			
CV			x



## Welkom bij Buurman Makelaardij



Wat leuk dat je interesse hebt in deze woning. Namens de eigenaar bedanken wij je hartelijk voor je aandacht.

Buurman Makelaardij is een actief en betrokken NVM-makelaarskantoor in Apeldoorn. Ons team bestaat uit **Rowan Overweg, assistent-makelaar, Arjan Buurman, register-makelaar en directeur, Erika Buurman, register-makelaar en taxateur, en Laura van den Berg, assistent-makelaar.**

Samen begeleiden wij dagelijks kopers en verkopers bij één van de belangrijkste stappen in hun leven.

In deze brochure vind je **uitgebreide informatie over de woning, inclusief foto's en plattegronden.** Zo krijg je een compleet beeld en kun je in alle rust ontdekken of dit huis bij je past.

Heb je vragen of wil je een bezichtiging plannen? Neem gerust contact met ons op. Wij zijn bereikbaar van maandag tot en met vrijdag tussen 09.00 en 17.00 uur. Na een bezichtiging ontvangen wij graag je terugkoppeling.

Voldoet deze woning niet helemaal aan je woonwensen? Schrijf je dan **gratis in voor onze zoekservice** via onze website. Zo blijf je automatisch op de hoogte van nieuw aanbod in Apeldoorn.

En heb je zelf verkoopplannen en ben je benieuwd naar de waarde van je woning? Wij komen graag bij je langs voor een **gratis waardebepaling en persoonlijk advies.**

Iedereen verdient een goede Buurman.

**Buurman Makelaardij**  
Arnhemseweg 117  
7331 BE Apeldoorn

Telefoon: 055 5332915  
Whatsapp: 06 83493455  
E-mail: [info@buurman.nl](mailto:info@buurman.nl)

[www.buurman.nl](http://www.buurman.nl)