

Stijlvolle maisonnette



APELDOORN | Molenstraat-Centrum

Vraagprijs € 399.500 k.k.



055-5332915 | Info@buurman.nl
[Www.buurman.nl](http://www.buurman.nl)

Kenmerken & specificaties



Gebruiksoppervlakte wonen:	82 m ²
Perceeloppervlakte:	-
Inhoud:	256 m ³
Bouwjaar:	2003
Energie label:	A



Royaal dakterras

Op een centrale locatie, op loopafstand van het centrum en het station van Apeldoorn, ligt deze stijlvolle maisonnette met drie slaapkamers, een royaal dakterras, een eigen berging en een privéparkeerplaats in de afgesloten parkeergarage.

Deze maisonnette, gebouwd in 2003, maakt deel uit van het moderne appartementencomplex Stadskade. Dankzij de ideale, centrale ligging zijn het gezellige standscentrum, winkels, horeca, bioscoop en het station eenvoudig te voet bereikbaar. Ook de uitvalswegen richting de A1 en A50 zijn snel te bereiken.

De maisonnette is hoogwaardig afgewerkt en beschikt onder meer over een luxe Italiaanse designkeuken met kookeiland, een exclusieve

badkamer met stoomcabine en vloerverwarming op de woonverdieping. Ook is het volledig geïsoleerd. Het energielabel is maar liefst een A.

Enkele pluspunten:

- + Drie slaapkamers
- + Royaal dakterras van circa 21 m²
- + Luxe Italiaanse designkeuken met kookeiland
- + Exclusieve badkamer met stoomcabine
- + Energielabel A
- + Vloerverwarming op de woonverdieping, voorzien van airco
- + Eigen parkeerplaats in de afgesloten parkeergarage
- + Royale berging van circa 8 m²
- + Gelegen op loopafstand van het centrum en

station

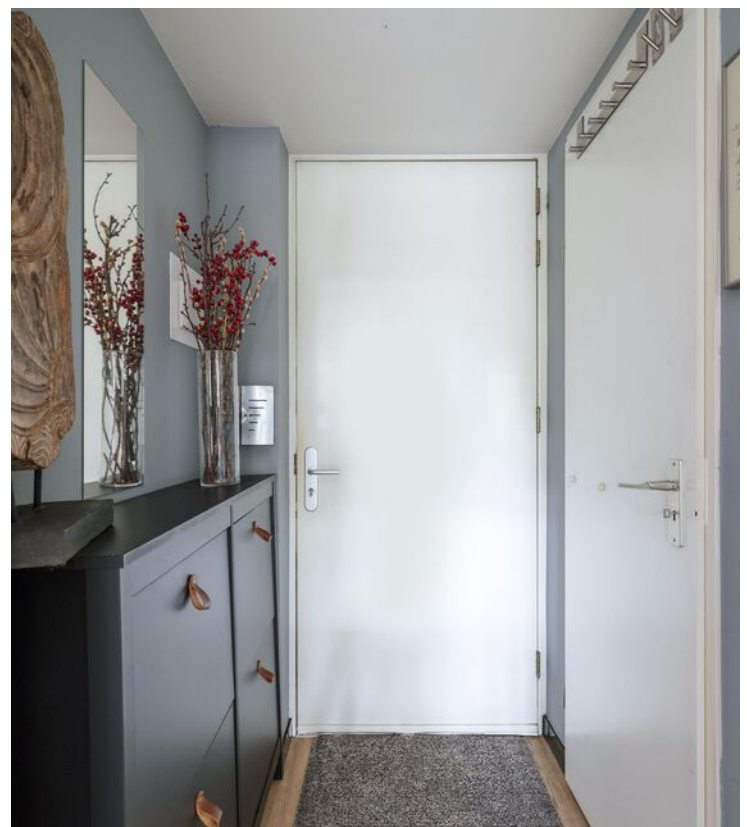
Door de woning heen: Via de royale, afgesloten entree met videofoon, lift en trappenhuis bereikt u de woning op de eerste woonlaag. De hal geeft toegang tot de moderne toiletruimte, de meterkast en de leefruimte. Aan de voorzijde bevindt zich het eetgedeelte met aansluitend de luxe Italiaanse designkeuken. Deze is uitgevoerd met een royaal kookeiland, veel kastruimte en diverse hoogwaardige inbouwapparatuur. De lichte woonkamer beschikt over grote raampartijen en een fraaie vloer met vloerverwarming. Vanuit de woonkamer heeft u directe toegang tot het royale dakterras.

Op de verdieping bevinden zich drie slaapkamers, waarvan de ruime hoofdslaapkamer is voorzien van vaste maatwerkkasten aan beide zijden en een airco. Aangrenzend aan de hoofdslaapkamer vindt je het luxe sanitair. Fraai afgewerkt en uitgerust met een stoomcabine, een wastafelmeubel en een tweede toilet. Op de overloop bevindt zich een ruimte met de cv-opstelling en de aansluitingen voor de wasapparatuur.

Buiten: Het heerlijk royale dakterras van circa 21 m² biedt volop ruimte voor een comfortabele loungeset, biedt een fijn buitengevoel en een leuk uitzicht. Iets dat je bij appartementen maar heel zelden tegenkomt. Dankzij het elektrisch bedienbare zonnescerm is het hier ook op warme dagen fijn verblijven. In de afgesloten parkeergarage beschikt u over een eigen parkeerplaats en een royale privéberging, ideaal voor fietsen en extra opslag.

Deze luxe maisonnette combineert ruimte, comfort en een hoogwaardige afwerking met een uitstekende ligging nabij alle voorzieningen.

Ben je enthousiast geworden over deze luxe maisonnette? Maak dan snel een afspraak voor een bezichtiging!













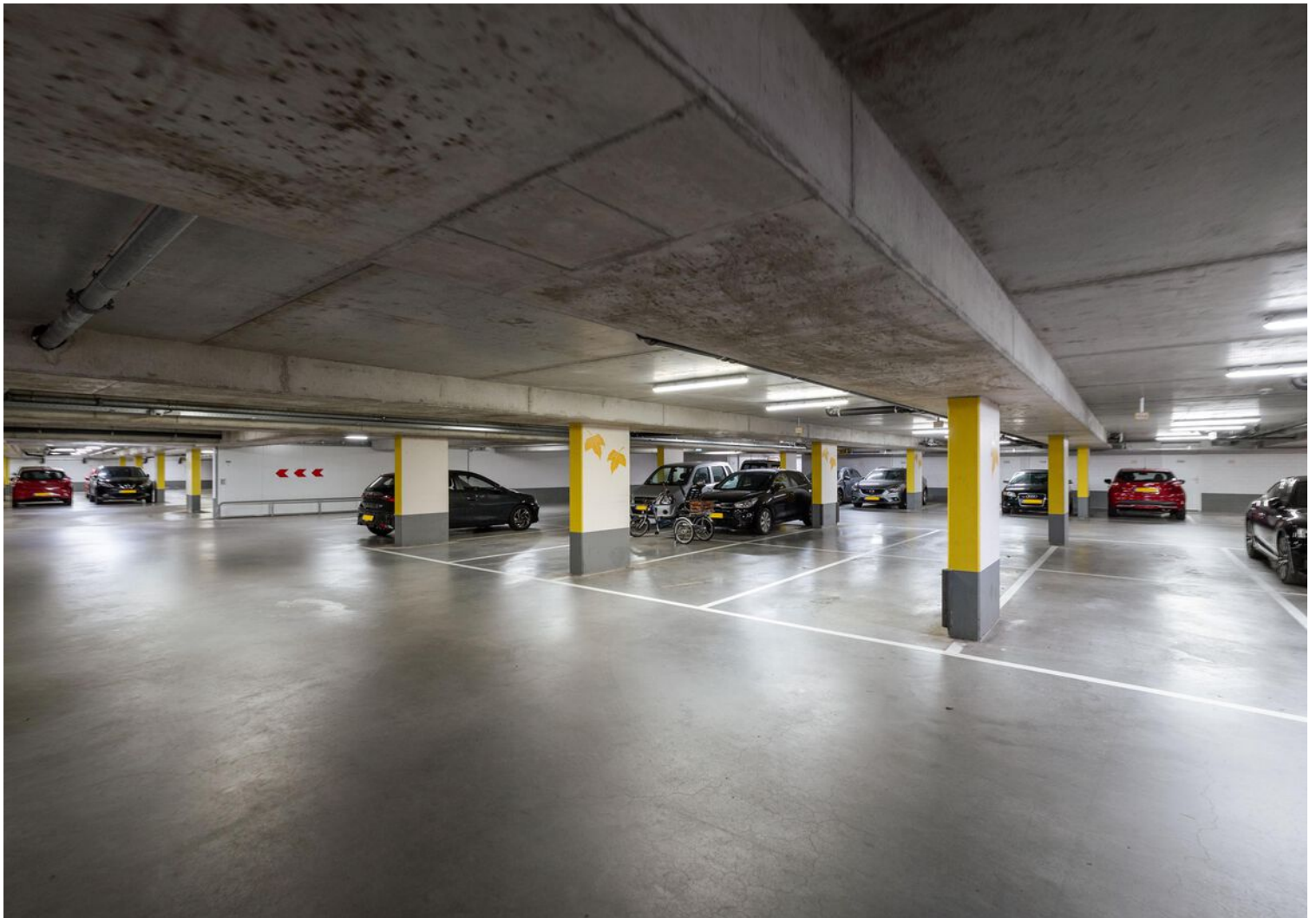




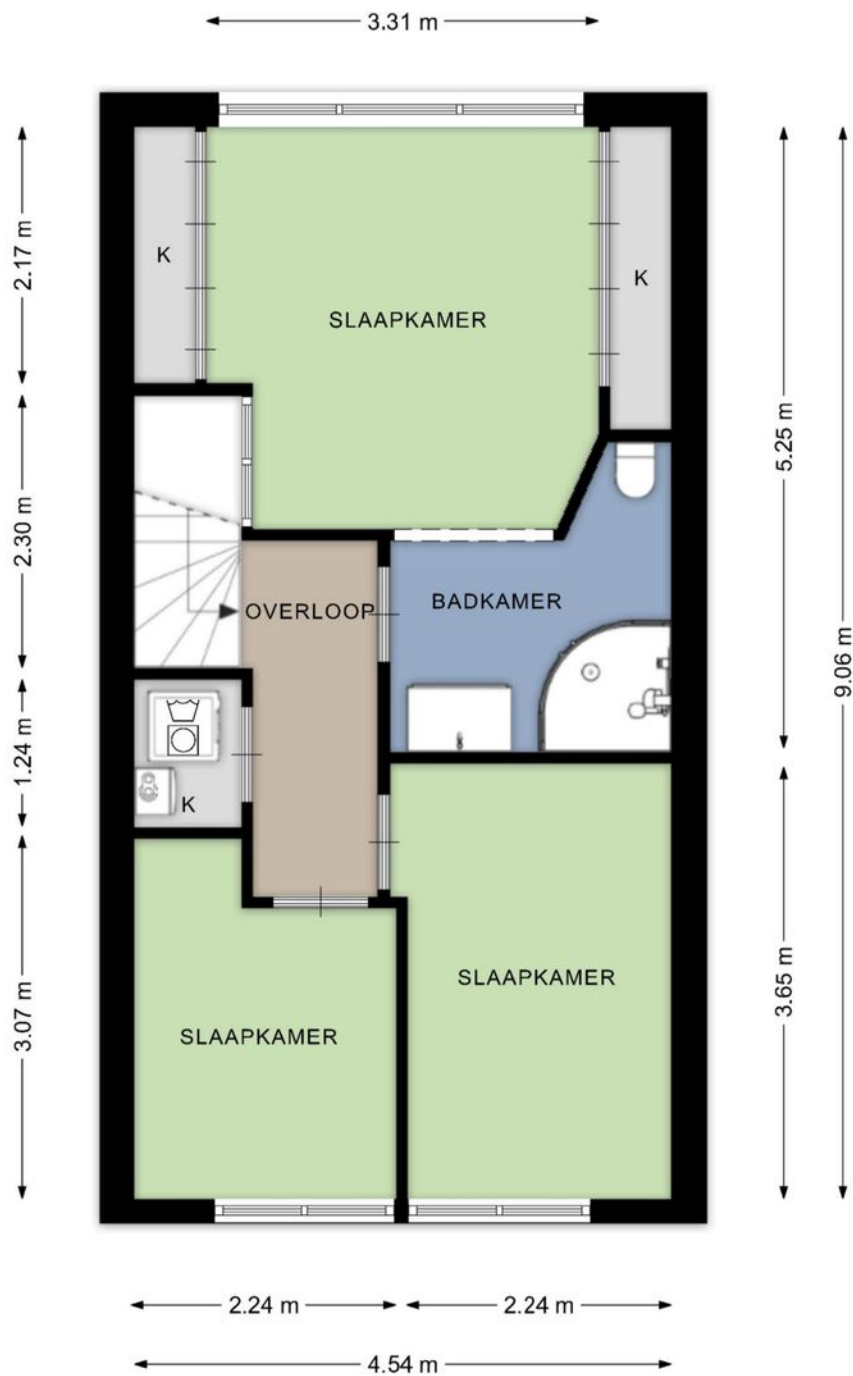






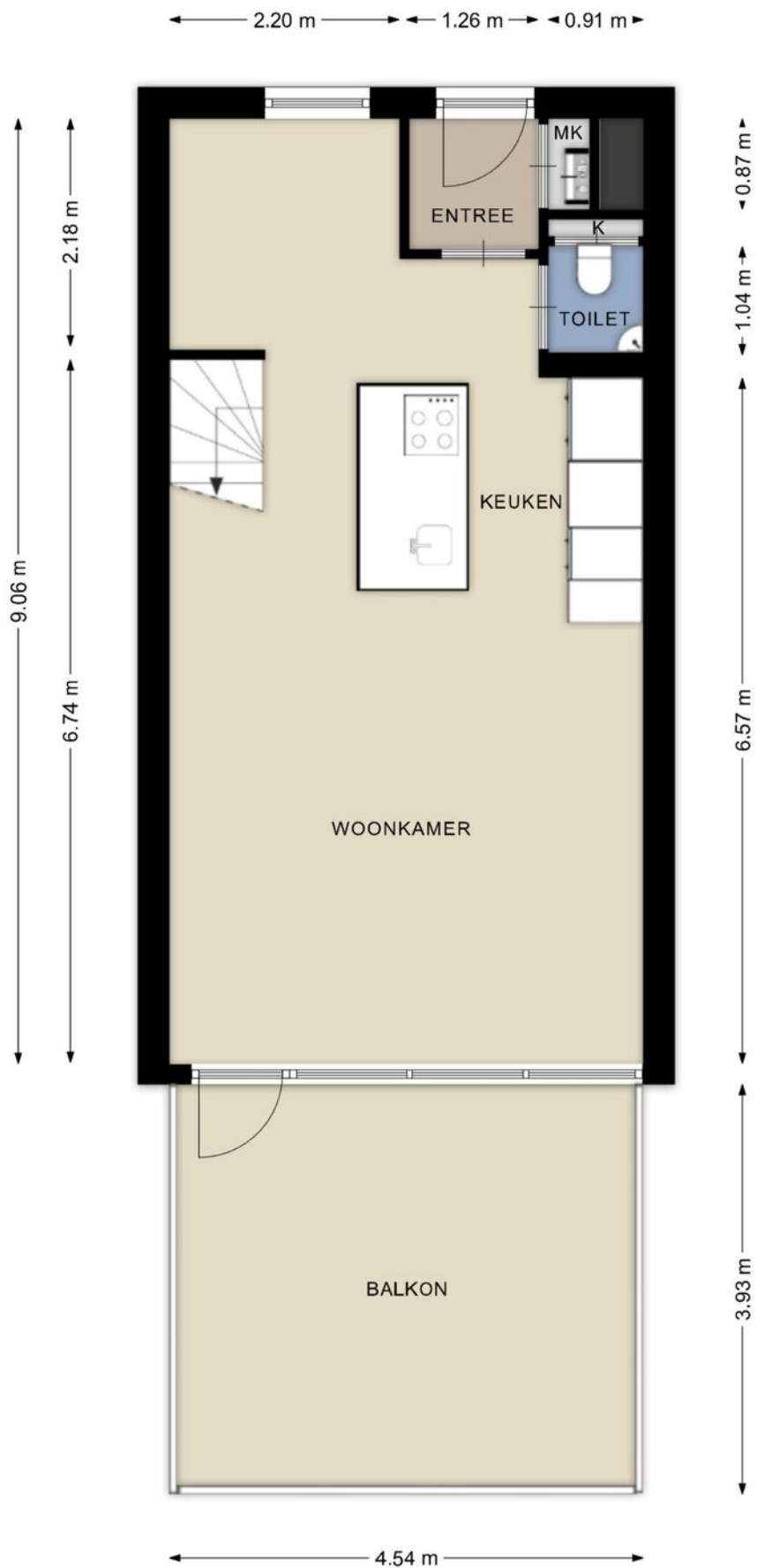


Appartement



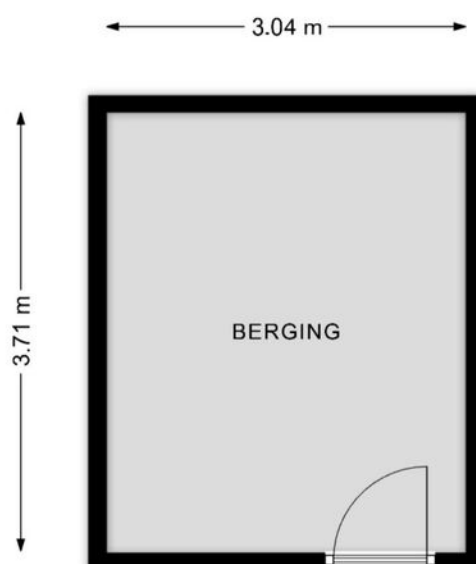
Deze plattegronden zijn opgemaakt voor promotionele doeleinden en dienen ter indicatie.
Aan deze plattegronden kunnen geen rechten worden ontleend. - RegioLabel

Appartement



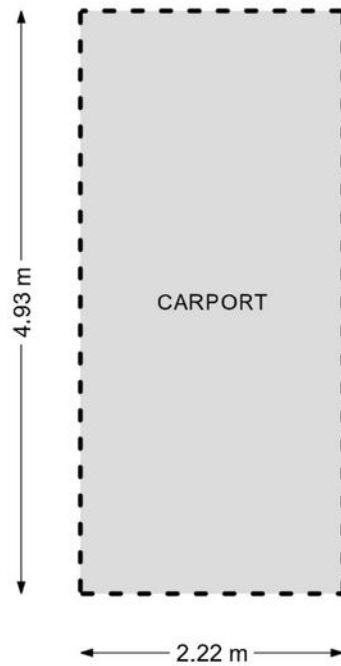
Deze plattegronden zijn opgemaakt voor promotionele doeleinden en dienen ter indicatie.
Aan deze plattegronden kunnen geen rechten worden ontleend. - RegioLabel

Berging



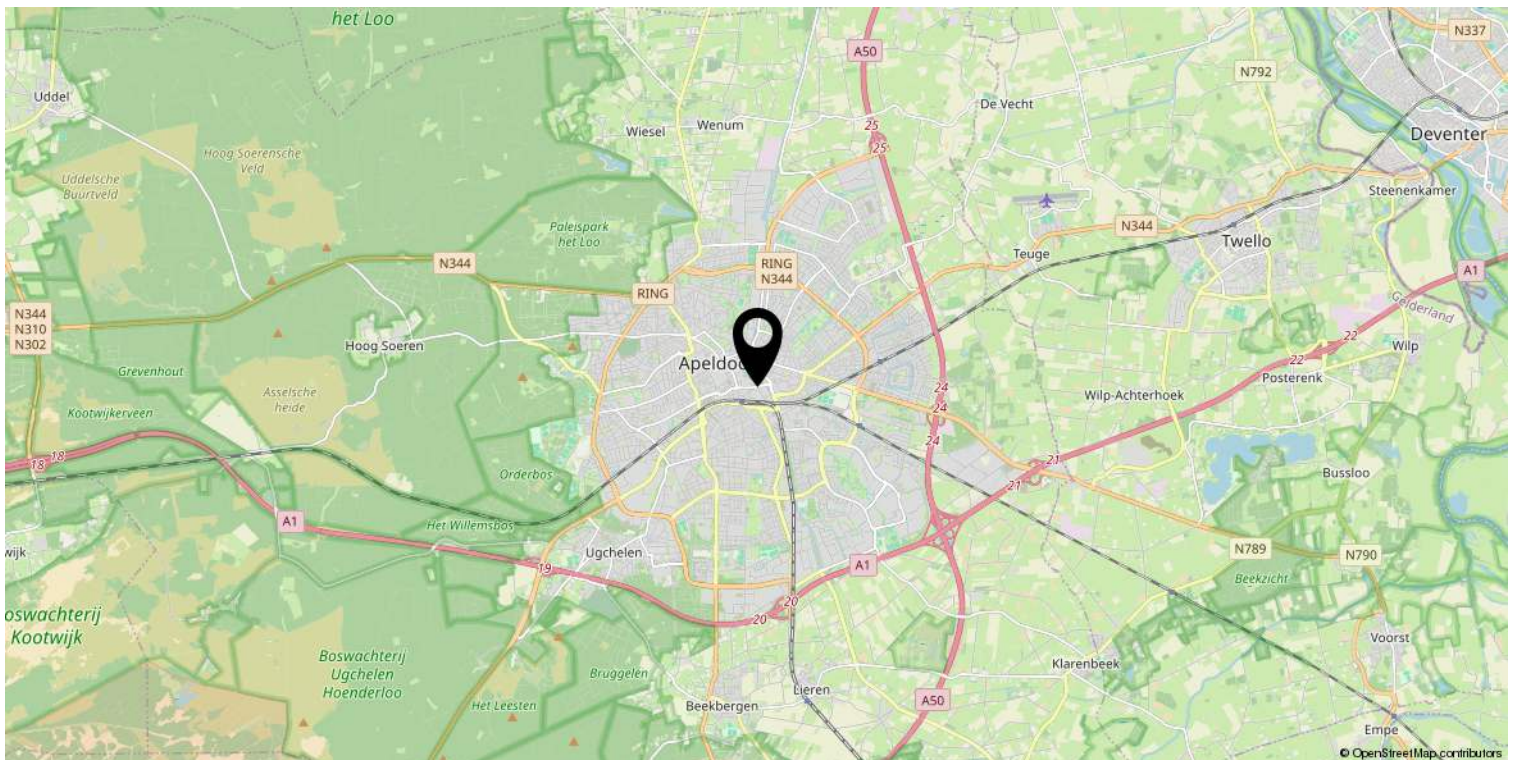
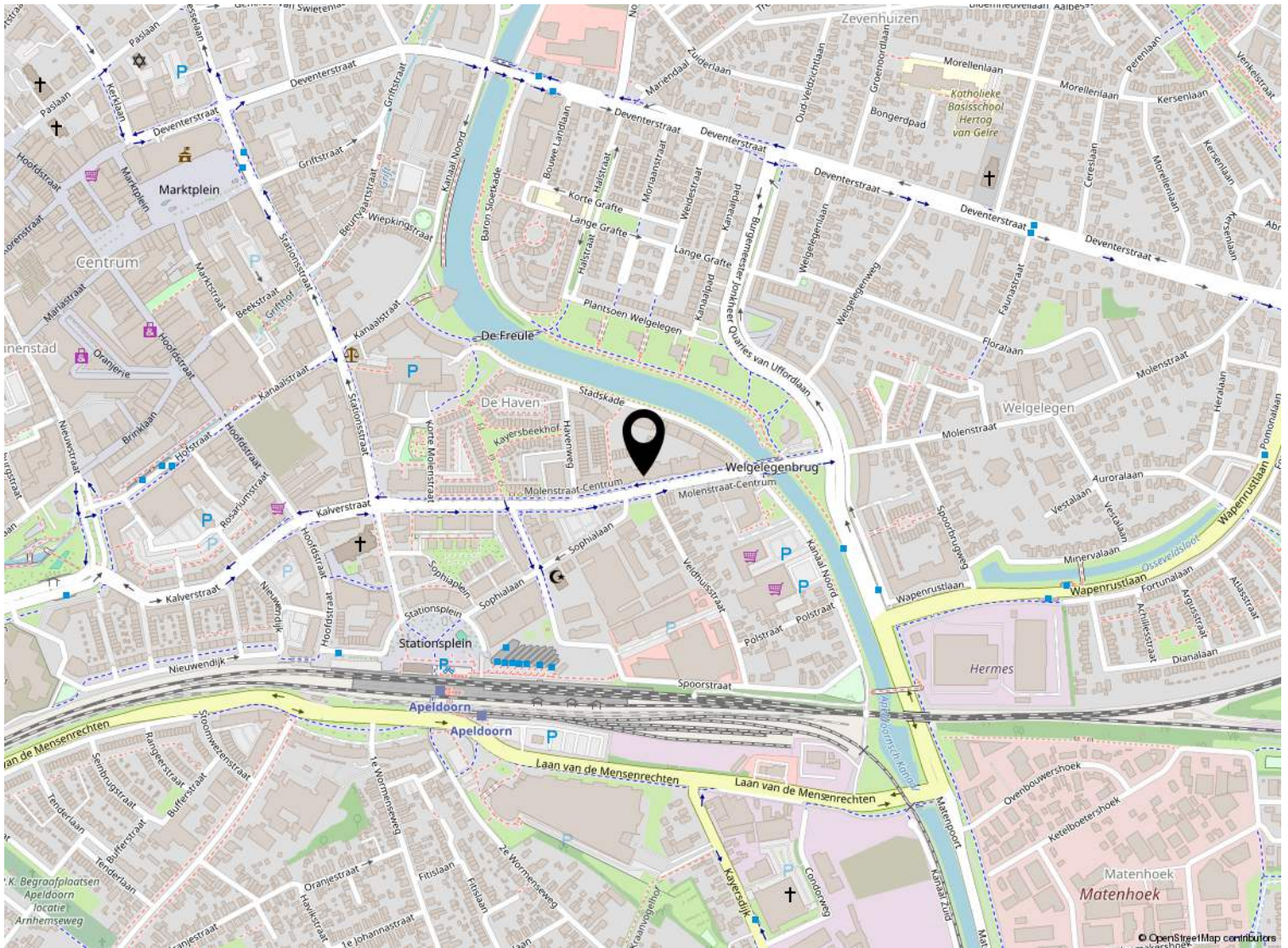
Deze plattegronden zijn opgemaakt voor promotionele doeleinden en dienen ter indicatie.
Aan deze plattegronden kunnen geen rechten worden ontleend. - RegioLabel

Carport



Deze plattegronden zijn opgemaakt voor promotionele doeleinden en dienen ter indicatie.
Aan deze plattegronden kunnen geen rechten worden ontleend. - RegioLabel

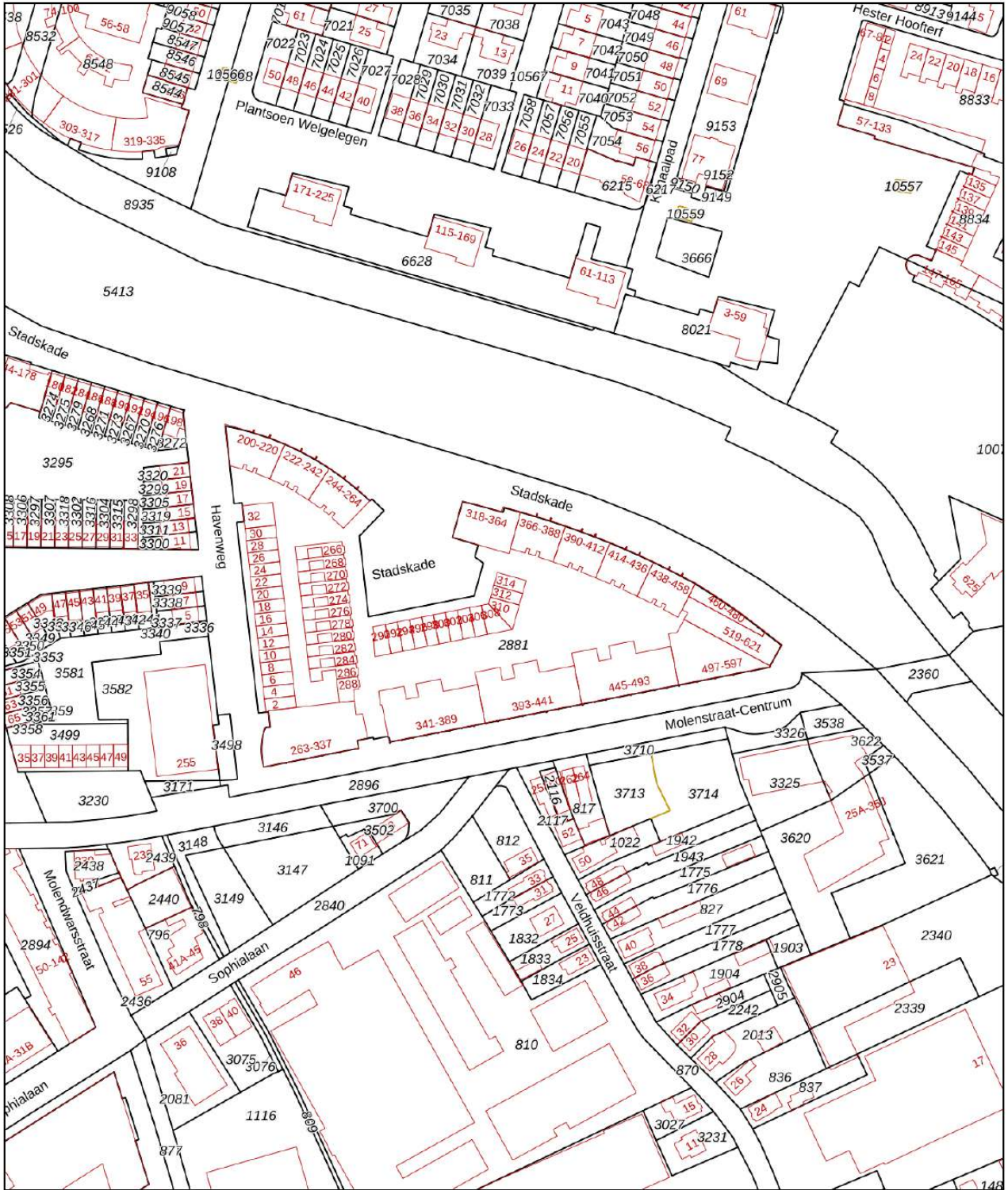
Locatie op de kaart



Kadastrale kaart

Kadastrale kaart

Uw referentie: ---



Deze kaart is noordgericht

12345
25

Perceelnummer
Huisnummer

— Vastgestelde kadastrale grens
— Voorlopige kadastrale grens
— Administratieve kadastrale grens
— Bebouwing

Voor een eensluitend uittreksel, geleverd op 5 juni 2026
De bewaarder van het kadaster en de openbare registers

Schaal 1: 2000

Kadastrale gemeente Apeldoorn
Sectie AA
Perceel 2881

Aan dit uittreksel kunnen geen betrouwbare maten worden ontleend.
De Dienst voor het kadaster en de openbare registers behoudt zich de intellectuele eigendomsrechten voor, waaronder het auteursrecht en het databankenrecht.



Lijst van zaken

	Blijft achter	Gaat mee	Ter overname
Verlichting			
Inbouwspots/dimmers	x		
Opbouwspots/armaturen/lampen/dimmers	x		
Losse (hang)lampen		x	
(/losse) kasten, legplanken			
Grijze kast logeerkamer en plank	x		
Raamdecoratie/zonwering binnen			
Gordijnrails			x
Overgordijnen			x
Vitrages	x		
Rolgordijnen	x		
(Losse) horren/rolhorren	x		
Vloerdecoratie			
Houten vloer(delen)	x		
Plavuizen	x		
PVC vloer huiskamer	x		
Interieur			
Overige			
Spiegelwanden	x		
Keuken			
Keukenblok (met bovenkasten)	x		
Keuken (inbouw)apparatuur			
Kookplaat	x		
(Gas) fornuis	x		
Afzuigkap	x		
Oven	x		
Koel-vriescombinatie	x		
Vaatwasser	x		
Koffiezetapparaat	x		
Stoomoven	x		
Toilet			

Lijst van zaken

	Blijft achter	Gaat mee	Ter overname
Toilet	x		
Toiletrolhouder		x	
Toiletborstel(houder)		x	
Fontein	x		
Badkamer			
Stoomdouche (cabine)	x		
Wastafel	x		
Wastafelmeubel	x		
Toiletkast		x	
Badkamer Toilet	x		
Badkamer Toiletrolhouder	x		
Badkamer Toiletborstel(houder)		x	
Sanitair/sauna			
Exterieur/installaties/veiligheid/energiebesparing			
Schotel/antenne	x		
Brievenbus	x		
(Voordeur)bel	x		
Rookmelders	x		
(Klok)thermostaat	x		
Airconditioning	x		
Warmwatervoorziening			
CV-installatie	x		
Boiler	x		
Geiser	x		
Screens	x		
Zonwering buiten	x		
Isolatievoorzieningen (voorzetramen/radiatorfolie etc.)			
Telefoonaansluiting/internetaansluiting	x		
Tuin			
Tuinaanleg/bestrating	x		
Beplanting		x	
Ombouwkast airco	x		

Lijst van zaken

	Blijft achter	Gaat mee	Ter overname
Buitenverlichting	x		
Tuinhuis/buitenberging		x	



Welkom bij Buurman Makelaardij



Wat leuk dat je interesse hebt in deze woning. Namens de eigenaar bedanken wij je hartelijk voor je aandacht.

Buurman Makelaardij is een actief en betrokken NVM-makelaarskantoor in Apeldoorn. Ons team bestaat uit **Rowan Overweg, assistent-makelaar, Arjan Buurman, register-makelaar en directeur, Erika Buurman, register-makelaar en taxateur, en Laura van den Berg, assistent-makelaar.**

Samen begeleiden wij dagelijks kopers en verkopers bij één van de belangrijkste stappen in hun leven.

In deze brochure vind je **uitgebreide informatie over de woning, inclusief foto's en plattegronden.** Zo krijg je een compleet beeld en kun je in alle rust ontdekken of dit huis bij je past.

Heb je vragen of wil je een bezichtiging plannen? Neem gerust contact met ons op. Wij zijn bereikbaar van maandag tot en met vrijdag tussen 09.00 en 17.00 uur. Na een bezichtiging ontvangen wij graag je terugkoppeling.

Voldoet deze woning niet helemaal aan je woonwensen? Schrijf je dan **gratis in voor onze zoekservice** via onze website. Zo blijf je automatisch op de hoogte van nieuw aanbod in Apeldoorn.

En heb je zelf verkoopplannen en ben je benieuwd naar de waarde van je woning? Wij komen graag bij je langs voor een **gratis waardebepaling en persoonlijk advies.**

Iedereen verdient een goede Buurman.

Buurman Makelaardij
Arnhemseweg 117
7331 BE Apeldoorn

Telefoon: 055 5332915
Whatsapp: 06 83493455
E-mail: info@buurman.nl

www.buurman.nl