

Tussenwoning op groene locatie



APELDOORN | Mispellaan 33

vraagprijs € 375.000 k.k.



055-5332915 | info@buurman.nl
www.buurman.nl

Kenmerken & specificaties



Gebruiksoppervlakte wonen:	102 m ²
Perceeloppervlakte:	157 m ²
Inhoud:	358 m ³
Bouwjaar:	1986
Energie label:	B



Tuin op het zuidwesten

Deze tussenwoning uit midden jaren '80 is gunstig gelegen op een fijne, groene locatie met veel privacy, niet ver van het centrum van Apeldoorn en biedt volop mogelijkheden om geheel naar eigen smaak te moderniseren.

De woning is gelegen aan een rustige straat waar vrij geparkeerd kan worden. In de directe omgeving is veel groen aanwezig en alle dagelijkse voorzieningen bevinden zich op korte afstand. Achter de woning ligt bovendien een groenvoorziening met speeltoestellen, ideaal voor kinderen om veilig buiten te kunnen spelen.

De woning is aan de buitenzijde goed onderhouden. Hoewel het interieur gedateerd is, biedt deze woning een uitstekende basis om naar eigen wensen en stijl in te richten en te moderniseren.

Enkele pluspunten:

- + Gelegen op een rustige en groene locatie
- + Niet ver van het centrum van Apeldoorn
- + Vrij parkeren op de ventweg voor de woning
- + Tuin op het zuidwesten met veel privacy en toegang achterom
- + Drie volwaardige slaapkamers op de eerste verdieping
- + De royale tweede verdieping is met een vaste trap bereikbaar

Door de woning heen: Bij binnenkomst kom je in de hal met het toilet, de meterkast en de deur naar de woonkamer. De woonkamer biedt een prettige leefruimte met veel privacy en voldoende ruimte voor een comfortabele zithoek en een grote eettafel. Via een deur kun je de achtertuin in.

De keuken bevindt zich aan de voorzijde van de woning en je hebt hier een ruim en vrij uitzicht over het voorgelegen groen. De keuken is uitgevoerd in een hoekopstelling en is voorzien van inbouwapparatuur.

Op de eerste verdieping bevinden zich drie slaapkamers en de badkamer. Alle slaapkamers hebben een prettig formaat. De slaapkamer aan de voorzijde biedt, net als de keuken, een vrij uitzicht over het groen. De slaapkamers aan de achterkant kijken uit op de groenvoorziening.

De badkamer is ruim opgezet, volledig betegeld en voorzien van een tweede toilet, wastafel en een vernieuwde douche.

De tweede verdieping is bereikbaar via een vaste trap en biedt een verrassend ruime zolderverdieping met goede nokhoogte en daglicht via een dakraam. Hier is eenvoudig een extra kamer te realiseren.

Buiten: De achtertuin is onderhoudsarm aangelegd en biedt volop ruimte om van het buitenleven te genieten. De tuin biedt veel privacy en beschikt over zowel een houten als een stenen berging. Dankzij de ligging op het zuidwesten kun je hier in de middag en avond heerlijk van de zon profiteren.

Ben je enthousiast geworden over deze tussenwoning met potentie op een fijne locatie? Maak dan snel een afspraak voor een bezichtiging!















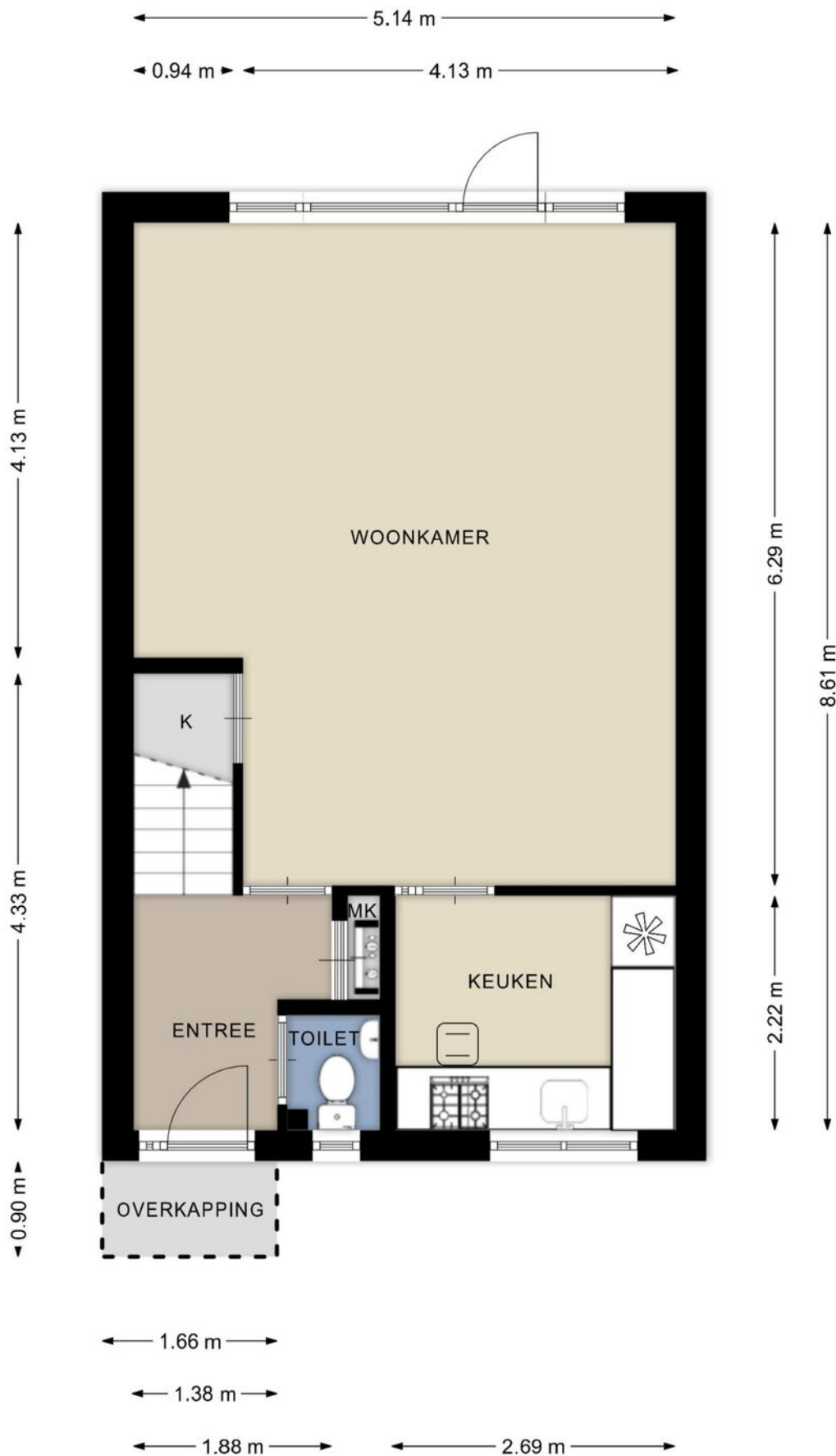






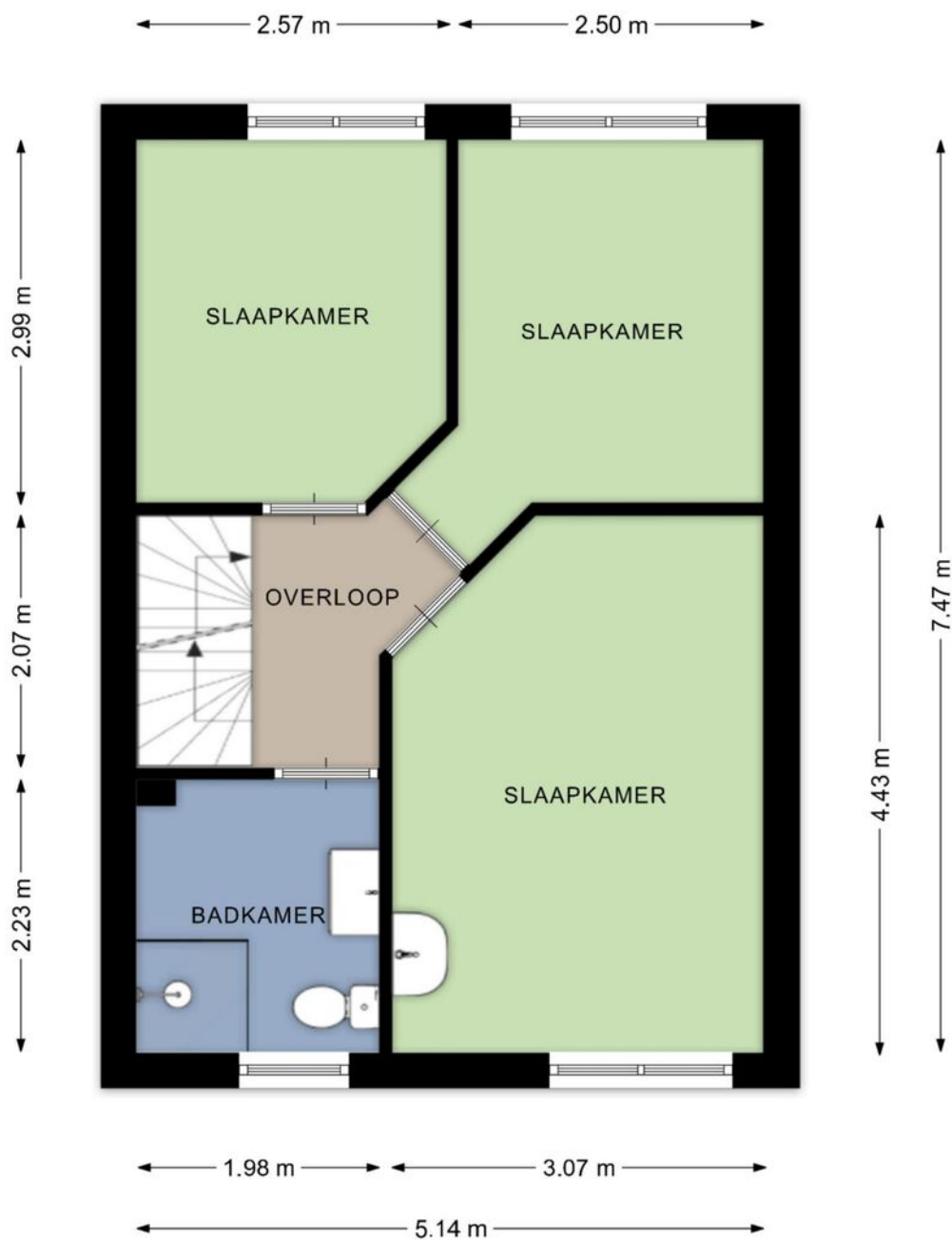


Begane grond



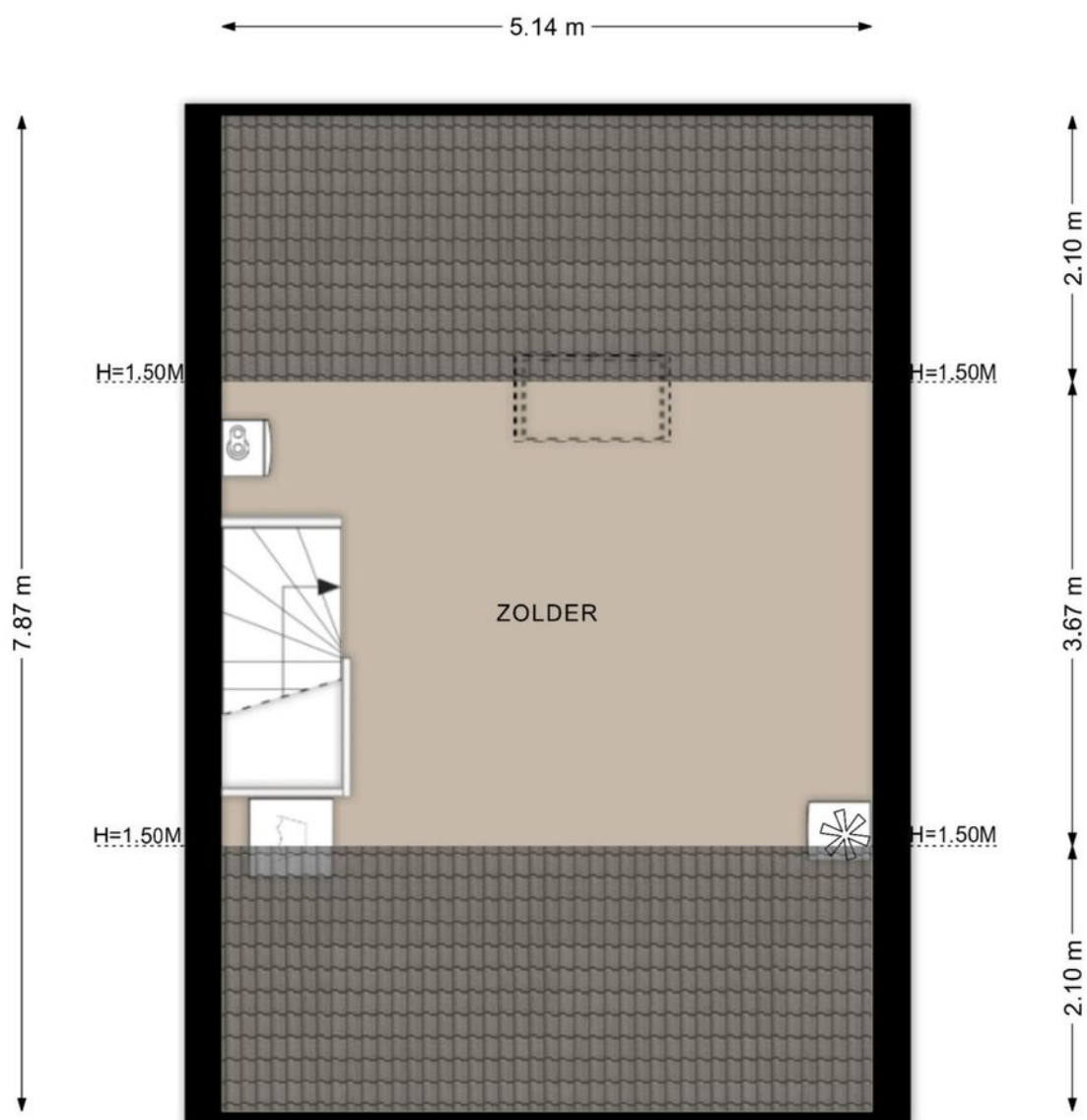
Deze plattegronden zijn opgemaakt voor promotionele doeleinden en dienen ter indicatie.
Aan deze plattegronden kunnen geen rechten worden ontleend. - RegioLabel

1e verdieping



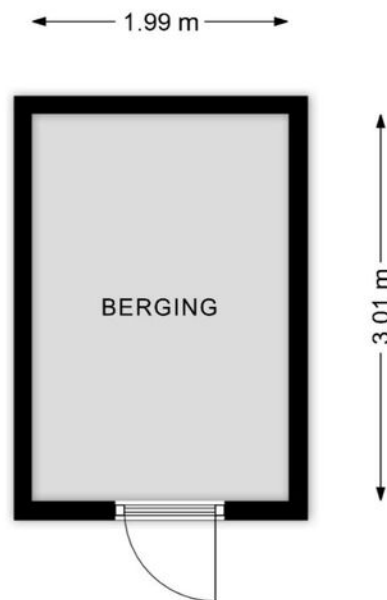
Deze plattegronden zijn opgemaakt voor promotionele doeleinden en dienen ter indicatie.
Aan deze plattegronden kunnen geen rechten worden ontleend. - RegioLabel

Zolder



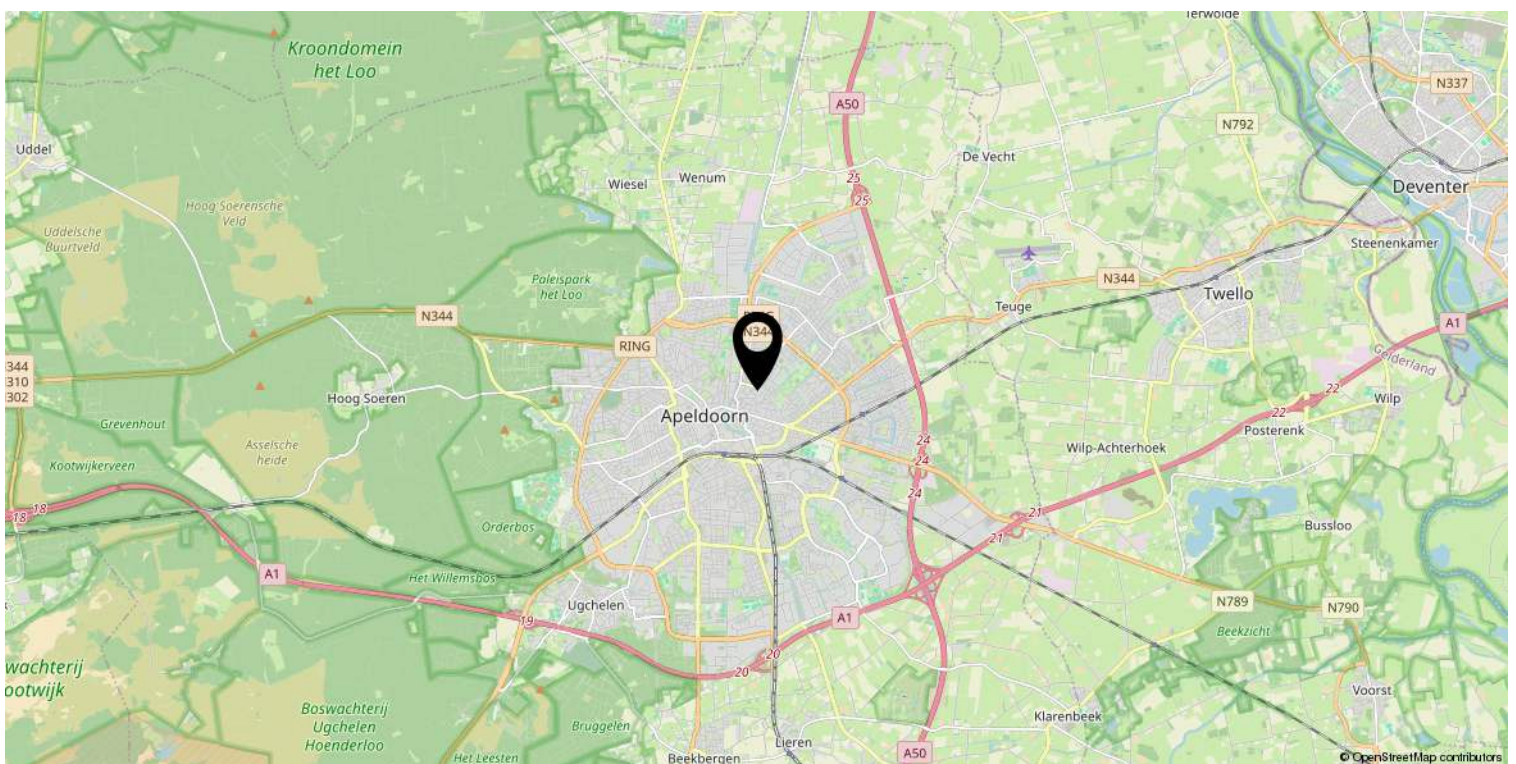
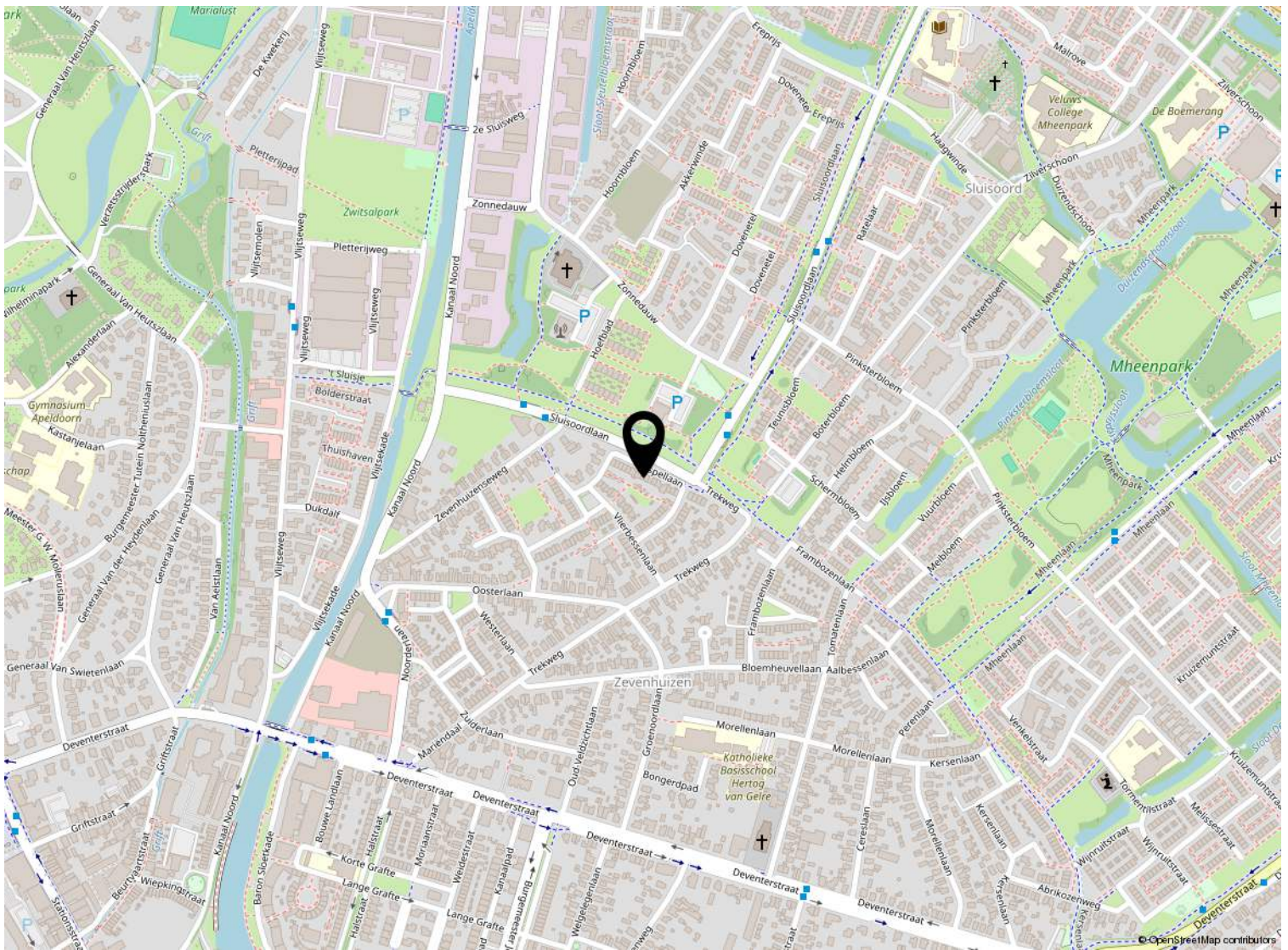
Deze plattegronden zijn opgemaakt voor promotionele doeleinden en dienen ter indicatie.
Aan deze plattegronden kunnen geen rechten worden ontleend. - RegioLabel

Berging



Deze plattegronden zijn opgemaakt voor promotionele doeleinden en dienen ter indicatie.
Aan deze plattegronden kunnen geen rechten worden ontleend. - RegioLabel

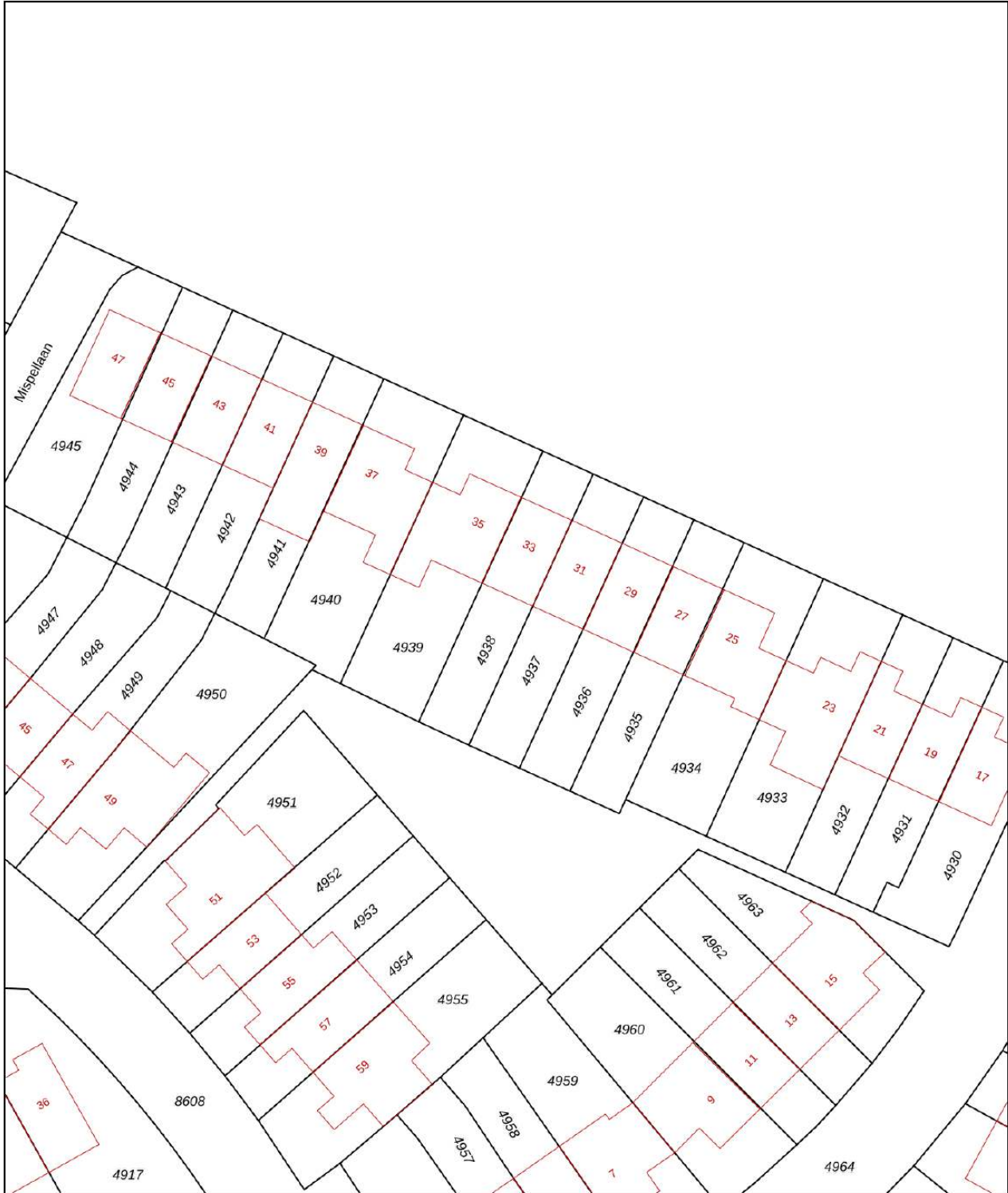
Locatie op de kaart



Kadastrale kaart

Kadastrale kaart

Uw referentie: ---



0 5 10 15 20 25m

12345 Perceelnummer	Deze kaart is noordgericht	Schaal 1: 500	
25 Huisnummer	Vastgestelde kadastrale grens	Kadastrale gemeente Apeldoorn	
— Vastgestelde kadastrale grens	Voorlopige kadastrale grens	Sectie Z	
— Administratieve kadastrale grens	Bebouwing	Perceel 4938	

Voor een eensluitend uittreksel, geleverd op 12 maart 2026
De bewaarder van het kadaster en de openbare registers

Aan dit uittreksel kunnen geen betrouwbare maten worden ontleend.
De Dienst voor het kadaster en de openbare registers behoudt zich de intellectuele eigendomsrechten voor, waaronder het auteursrecht en het databankenrecht.

Lijst van zaken

	Blijft achter	Gaat mee	Ter overname
Woning - Interieur			
Designradiator(en)	X		
Verlichting, te weten			
- opbouwspots/armaturen/lampen/dimmers	X		
- losse (hang)lampen	X		
- wandlamp bij achterdeur binnen, wandlamp bij TV, plafonierre woonkamer		X	
(Losse)kasten, legplanken, te weten			
- kast badkamer, kasten slaapkamers, kasten zolder	X		
- kasten beneden woonkamer		X	
Raamdecoratie/zonwering binnen, te weten			
- gordijnrails	X		
- gordijnen	X		
- overgordijnen	X		
- vitrages	X		
- rolgordijnen	X		
- jaloezieën	X		
- (losse) horren/rolhorren	X		
Vloerdecoratie, te weten			
- vloerbedekking	X		
- plavuizen	X		
- Kurkvloer	X		
Overig, te weten			
-	X		
Woning - Keuken			
Keukenblok (met bovenkasten)	X		
Keuken (inbouw)apparatuur, te weten			
- kookplaat	X		
- afzuigkap	X		
- oven	X		
- koel-vriescombinatie	X		
- close-in boiler	X		
Woning - Sanitair/sauna			

Lijst van zaken

	Blijft achter	Gaat mee	Ter overname
Toilet met de volgende toebehoren			
- toilet	X		
- toiletrolhouder	X		
- toiletborstel(houder)	X		
- fontein	X		
Badkamer met de volgende toebehoren			
- douche (cabine/scherf)	X		
- wastafel	X		
- wastafelmeubel	X		
- planchet	X		
- toilet	X		
- toiletrolhouder	X		
- toiletborstel(houder)	X		
- elektrisch kacheltje	X		
- handoekenrails, wcrolvoorraadhouder, spiegel, lampje boven spiegel	X		
Woning - Exterieur/installaties/veiligheid/ energiebesparing			
Kluis		X	
(Voordeur)bel	X		
(Veiligheids)sloten en overige inbraakpreventie	X		
Rookmelders	X		
(Klok)thermostaat	X		
Zonwering buiten	X		
Telefoonaansluiting/internetaansluiting	X		
Waterslot wasautomaat		X	
Warmwatervoorziening, te weten			
- CV-installatie	X		
Tuin - Inrichting			
Tuinaanleg/bestrating	X		
Beplanting	X		
vogelhuisje	X		
Tuin - Verlichting/installaties			
Buitenverlichting	X		
buitenkraan met spoelbak	X		

Lijst van zaken

	Blijft achter	Gaat mee	Ter overname
Tuin - Bebouwing			
Tuinhuis/buitenberging	X		
Kasten/werkbank in tuinhuis/berging	X		
Tuin - Overig			
Overige tuin, te weten			
- schutting en poort	X		



Welkom bij Buurman Makelaardij



Wat leuk dat je interesse hebt in deze woning. Namens de eigenaar bedanken wij je hartelijk voor je aandacht.

Buurman Makelaardij is een actief en betrokken NVM-makelaarskantoor in Apeldoorn. Ons team bestaat uit **Rowan Overweg, assistent-makelaar, Arjan Buurman, register-makelaar en directeur, Erika Buurman, register-makelaar en taxateur, en Laura van den Berg, assistent-makelaar.**

Samen begeleiden wij dagelijks kopers en verkopers bij één van de belangrijkste stappen in hun leven.

In deze brochure vind je **uitgebreide informatie over de woning, inclusief foto's en plattegronden.** Zo krijg je een compleet beeld en kun je in alle rust ontdekken of dit huis bij je past.

Heb je vragen of wil je een bezichtiging plannen? Neem gerust contact met ons op. Wij zijn bereikbaar van maandag tot en met vrijdag tussen 09.00 en 17.00 uur. Na een bezichtiging ontvangen wij graag je terugkoppeling.

Voldoet deze woning niet helemaal aan je woonwensen? Schrijf je dan **gratis in voor onze zoekservice** via onze website. Zo blijf je automatisch op de hoogte van nieuw aanbod in Apeldoorn.

En heb je zelf verkoopplannen en ben je benieuwd naar de waarde van je woning? Wij komen graag bij je langs voor een **gratis waardebepaling en persoonlijk advies.**

Iedereen verdient een goede Buurman.

Buurman Makelaardij
Arnhemseweg 117
7331 BE Apeldoorn

Telefoon: 055 5332915
Whatsapp: 06 83493455
E-mail: info@buurman.nl

www.buurman.nl