

Fijn woonhuis met een diepe tuin



UGCHELEN | Hoenderloseweg 40

vraagprijs € 489.500 k.k.



055-5332915 | info@buurman.nl
www.buurman.nl

Kenmerken & specificaties



Gebruiksoppervlakte wonen: 161 m²
Perceeloppervlakte: 301 m²
Inhoud: 595 m³
Bouwjaar: 1955
Energie label: C



Diepe zonnige tuin

Een helft van een dubbel woonhuis met een diepe tuin, gelegen op een prachtige locatie!

Wil je wonen in het geliefde Ugchelen? Kom dan kijken bij Hoenderloseweg 40!

Deze woning ligt op fietsafstand van de dorpskern van Ugchelen, een gezellig centrum met een gevarieerd winkelaanbod. Diverse voorzieningen zoals scholen, huisarts, en apotheek bevinden zich in de directe nabijheid. Bovendien zijn de snelwegen A1 en A50 binnen enkele minuten te bereiken.

Heb je behoefte aan stedelijke voorzieningen? Apeldoorn ligt om de hoek. En voor natuurliefhebbers biedt de Veluwe uitgebreide mogelijkheden voor wandelen en fietsen; Ugchelen grenst namelijk aan het prachtige Veluwse bosgebied.

De woning is oorspronkelijk gebouwd in 1955 en later uitgebreid op de begane grond met een woonkeuken en stenen garage. Daarnaast beschikt het huis over een ruime achtertuin. Ook aan verduurzaming is gedacht: op het dak van de garage liggen zonnepanelen.

Enkele pluspunten van de woning:
+ fijne, geliefde locatie in Ugchelen;
+ grote woonkeuken;
+ ruime kelder
+ een diepe achtertuin;
+ energielabel C.

Door de woning heen:

Via de voordeur kom je in de hal met de trap, een deur naar de kelder en het toilet. Vanuit de hal kom je in de woonkamer. Dit is een prettige, grote ruimte met veel lichtinval en een houtkachel.

Aangrenzend vind je de royale woonkeuken met vloerverwarming en prachtig uitzicht op de tuin. De keuken is netjes afgewerkt en voorzien van diverse inbouwapparatuur. Daarnaast is er een praktische bijkeuken met extra bergruimte.

Op de eerste verdieping bevindt zich een overloop die toegang biedt tot twee ruime slaapkamers. De badkamer is van alle gemakken voorzien, met een ligbad, douche en dubbele wastafel. Daarnaast is er een aparte wasruimte en een separaat toilet op deze verdieping.

Op de tweede verdieping vind je een ruime overloop met twee ingebouwde kasten, twee slaapkamers, en een luik naar de vliering.

Interesse gekregen? Bel snel met Buurman Makelaardij!





















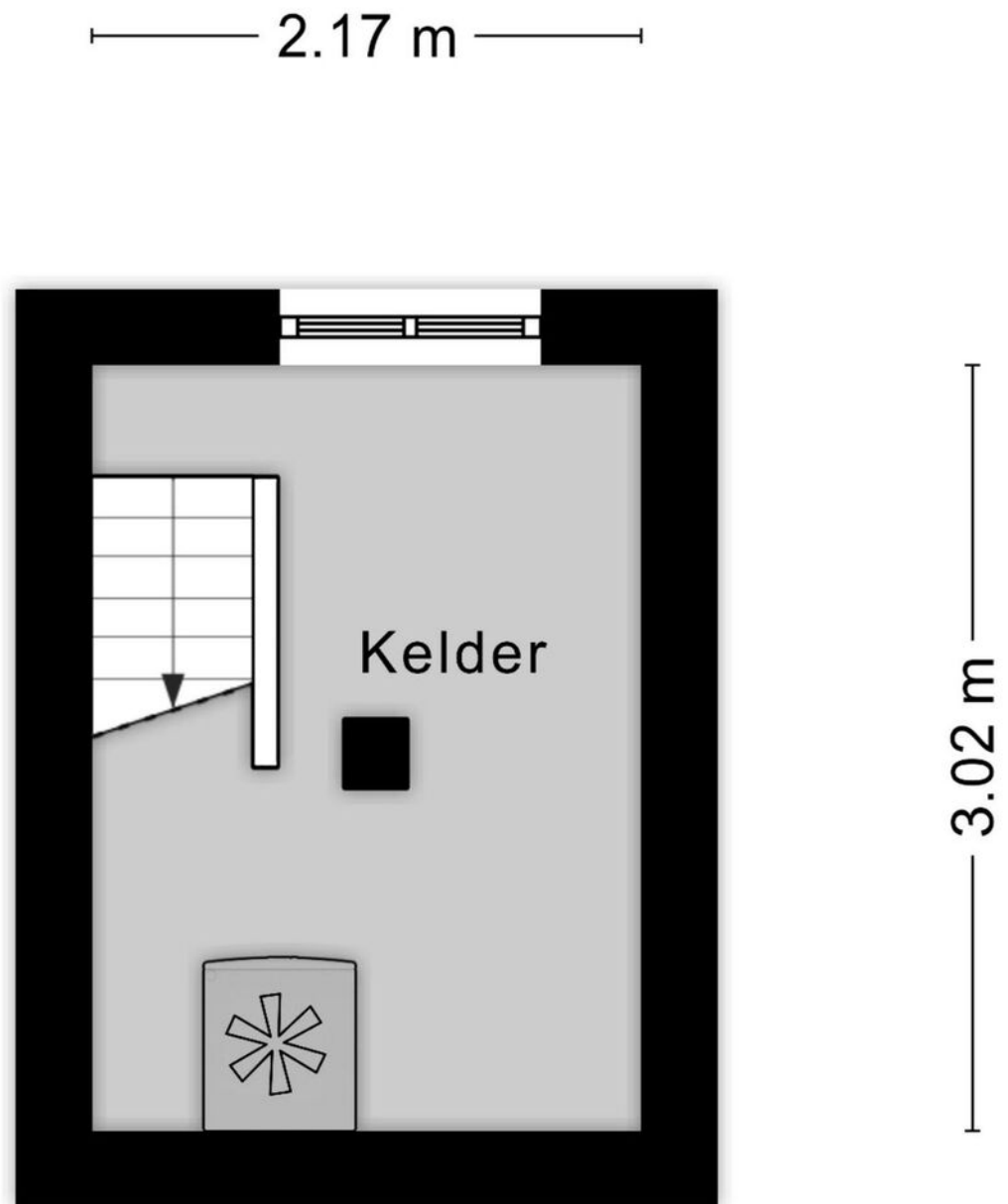








Kelder

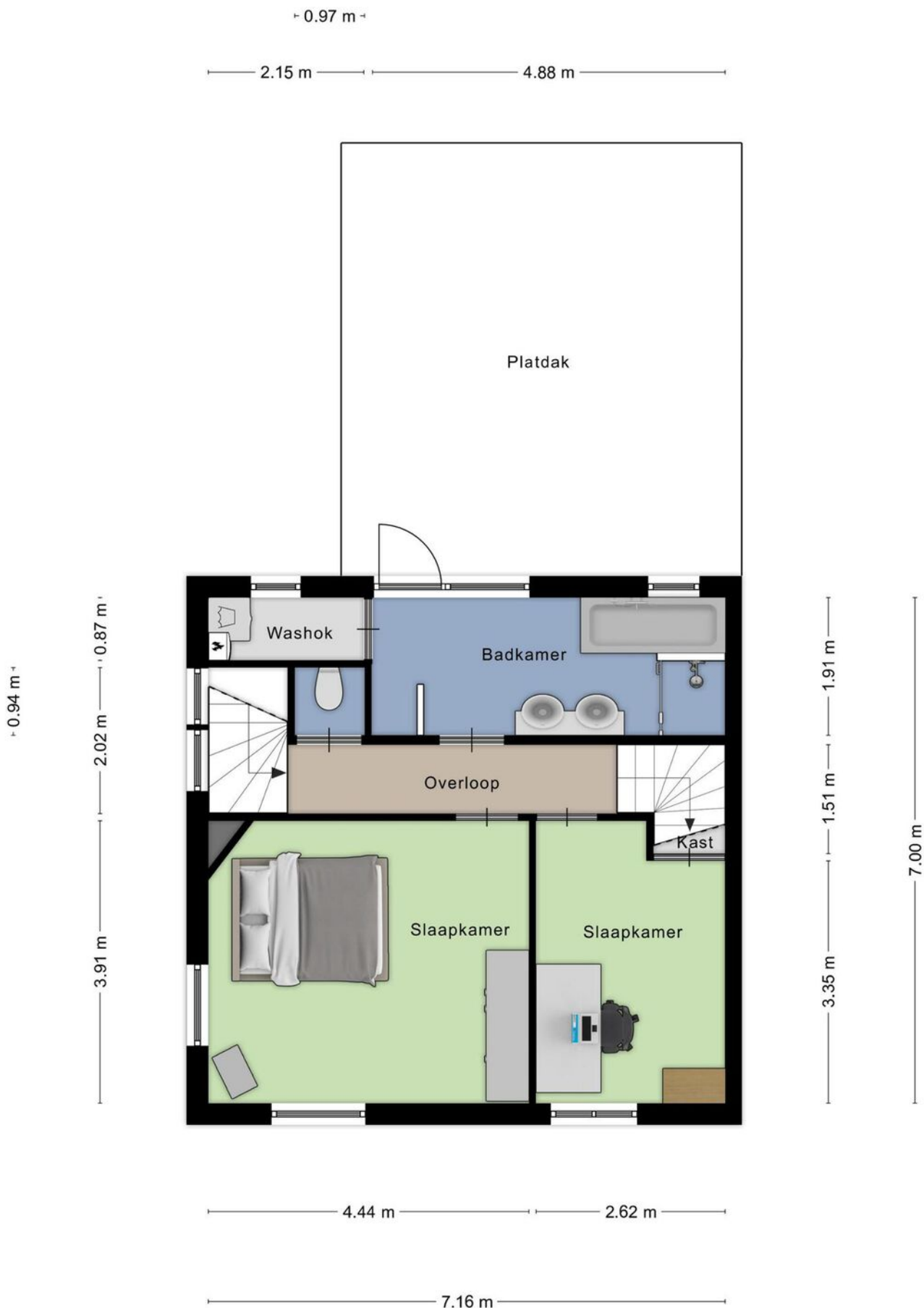


Aan de plattegronden kunnen geen rechten worden ontleend
© Zibber www.zibber.nl

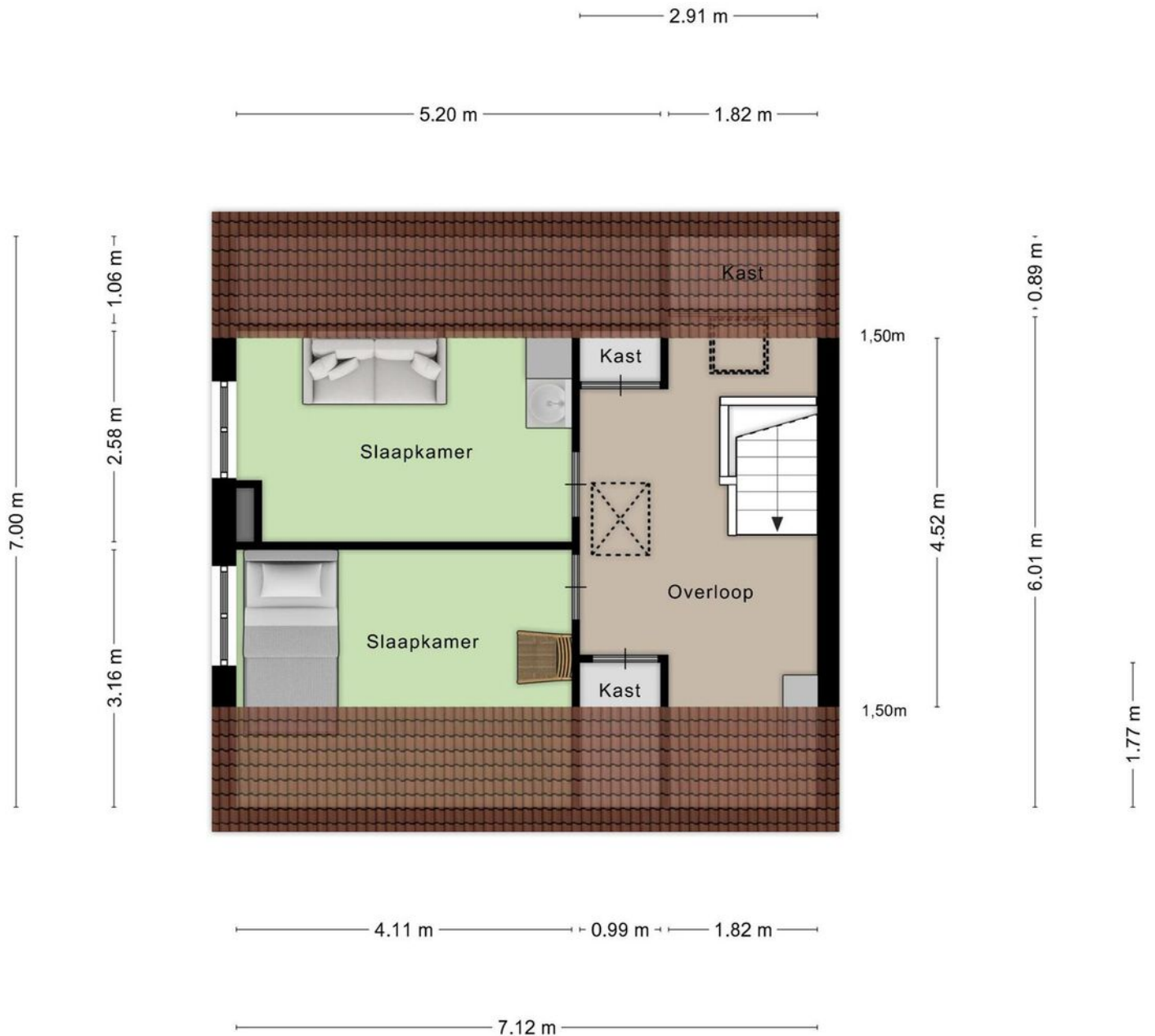
Begane grond



1e verdieping

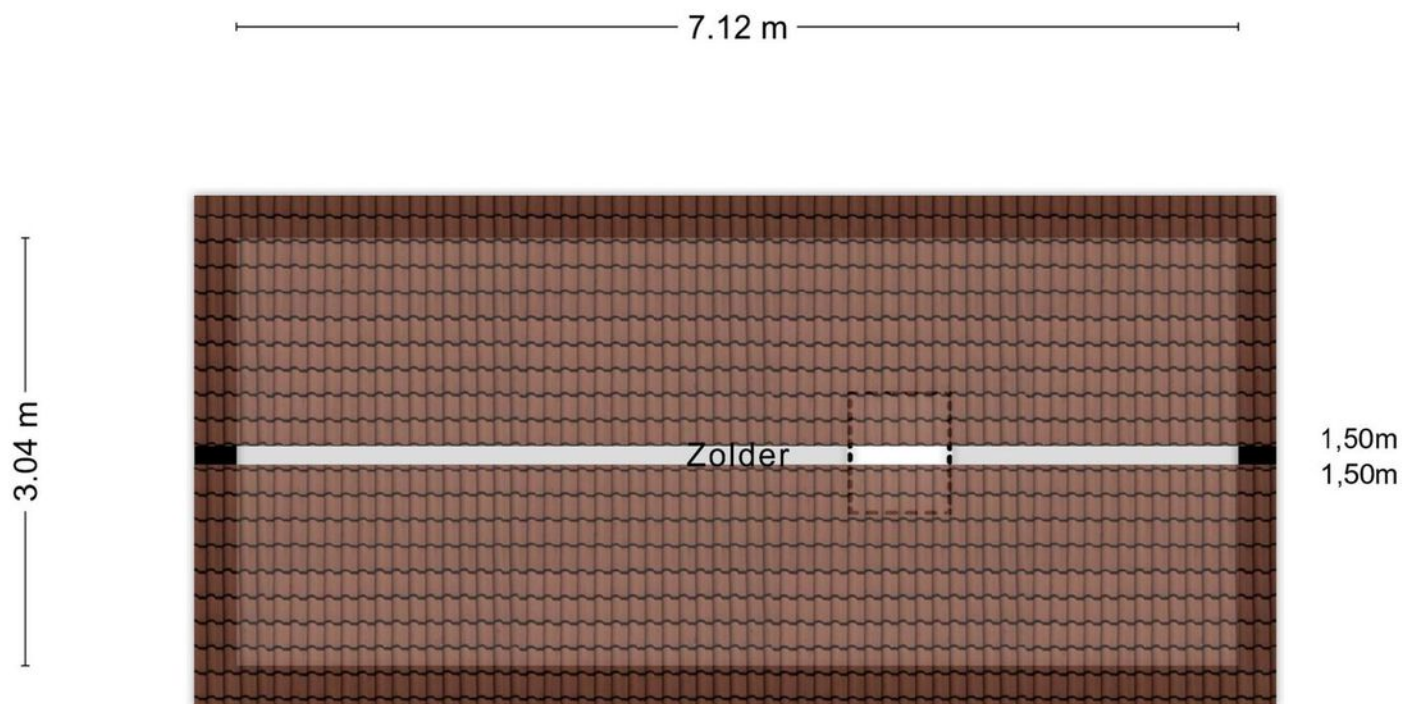


2e verdieping



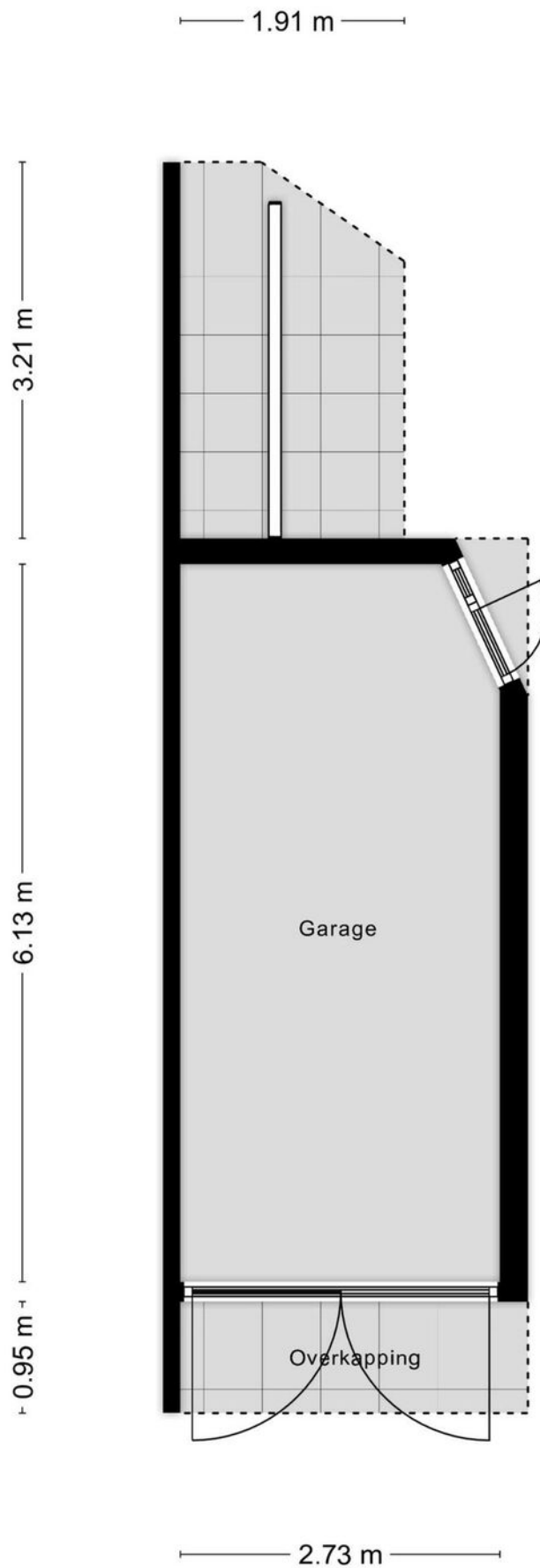
Aan de plattegronden kunnen geen rechten worden ontleend
© Zibber www.zibber.nl

Zolder

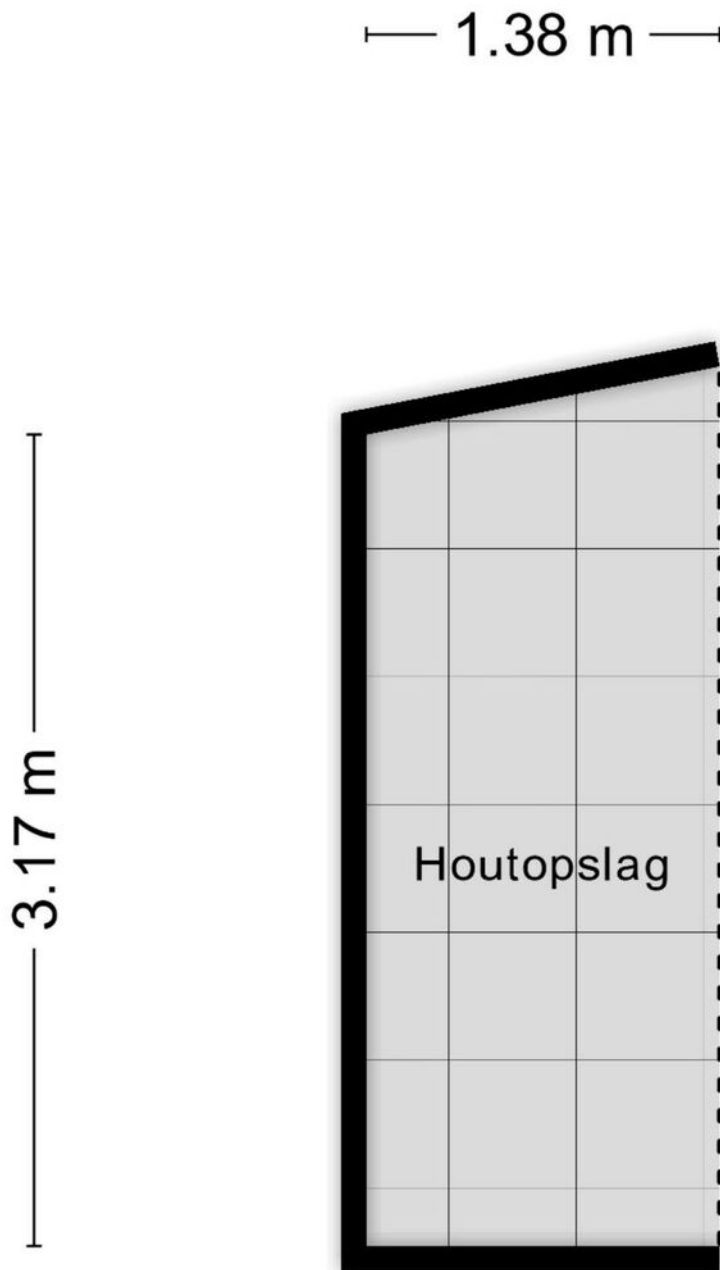


Aan de plattegronden kunnen geen rechten worden ontleend
© Zibber www.zibber.nl

Garage

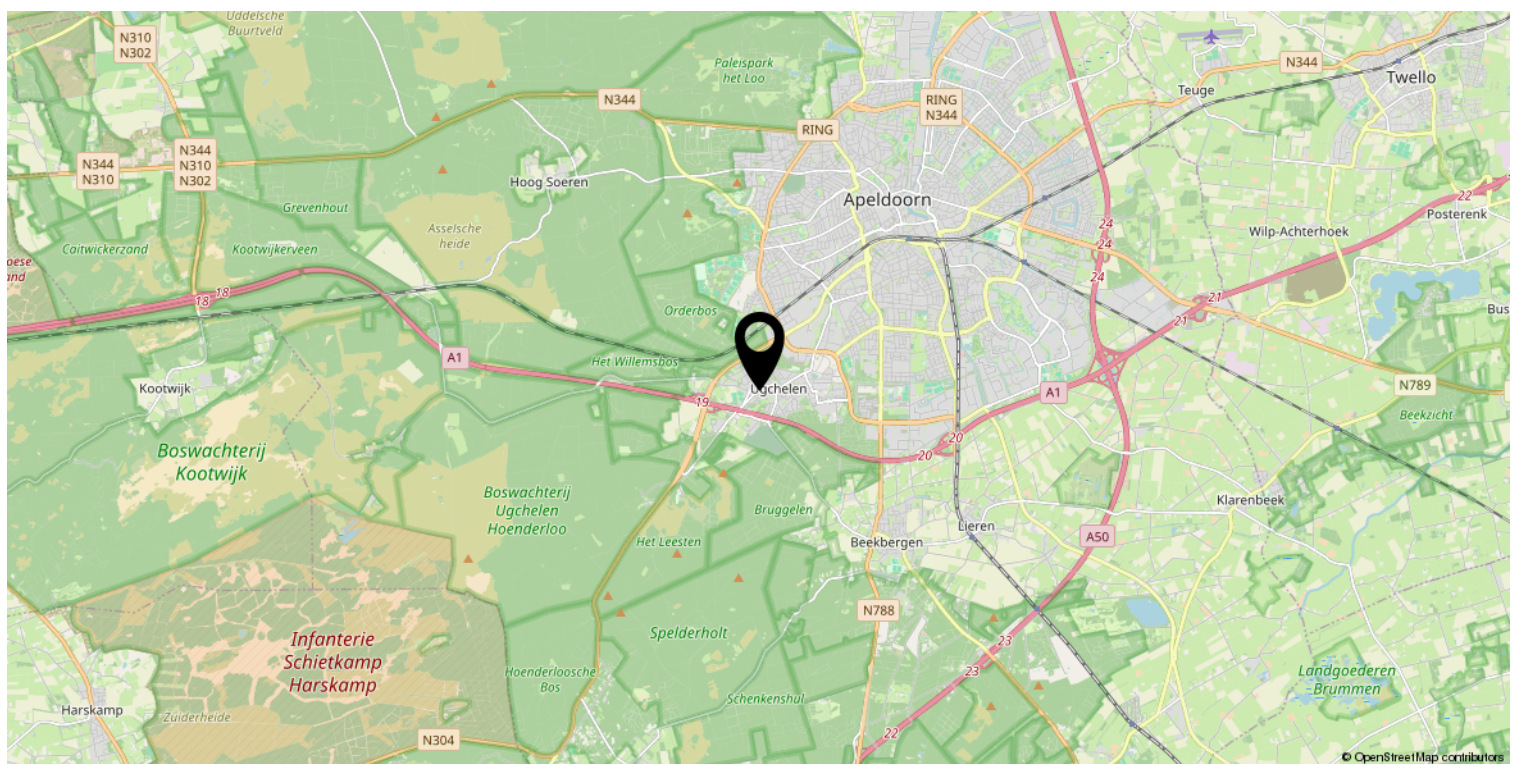
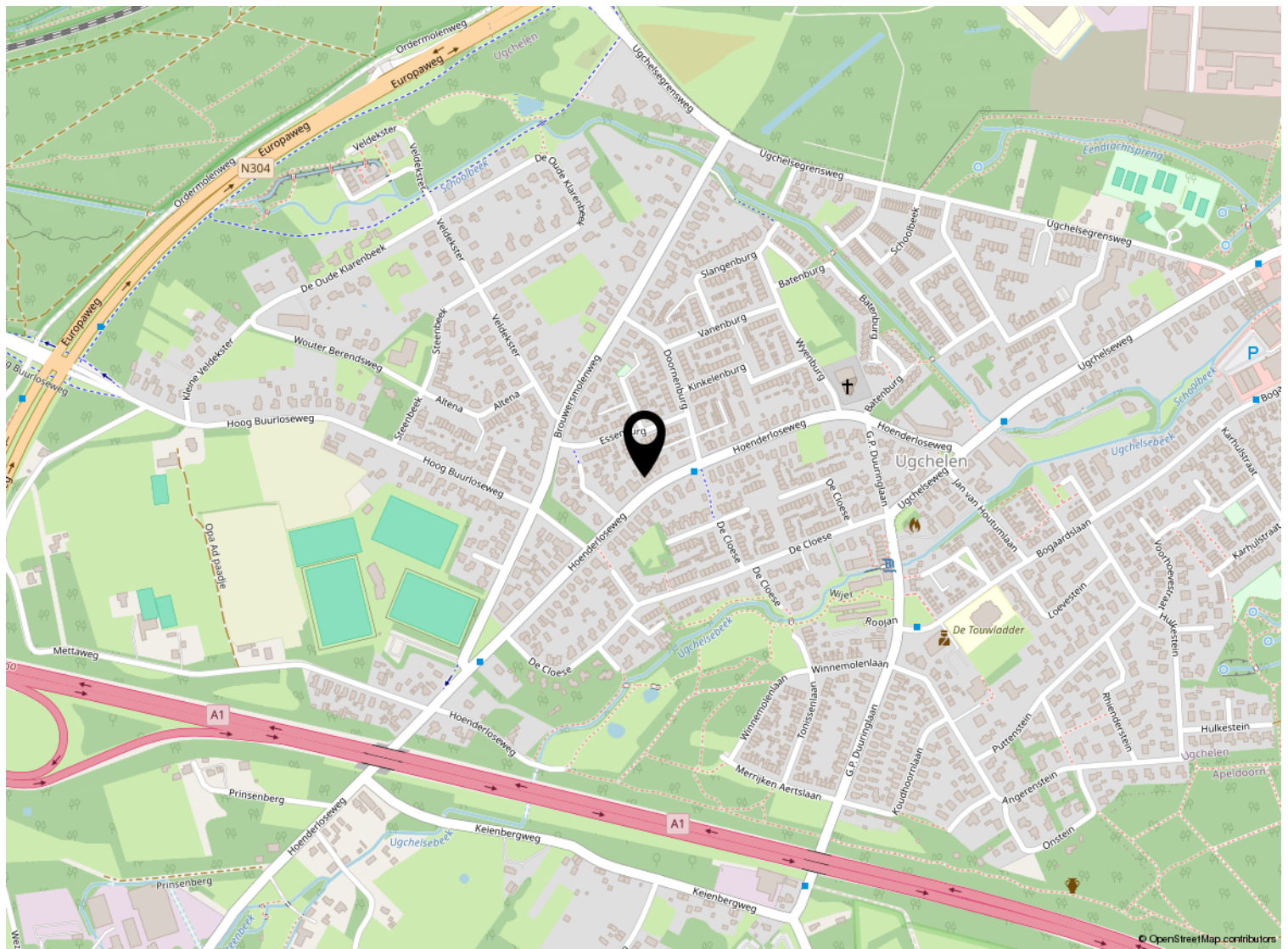


Houtopslag



Aan de plattegronden kunnen geen rechten worden ontleend
© Zibber www.zibber.nl

Locatie op de kaart




Kadastrale kaart

Kadastrale kaart

Uw referentie: ---



0 5 10 15 20 25m

12345	Deze kaart is noordgericht	Schaal 1: 500	
25	Perceelnummer	Kadastrale gemeente Apeldoorn	
—	Huisnummer	Sectie AD	
—	Vastgestelde kadastrale grens	Perceel 3464	
—	Voorlopige kadastrale grens		
—	Administratieve kadastrale grens		
—	Bebouwing		

Voor een eensluitend uittreksel, geleverd op 23 augustus 2024
De bewaarder van het kadaster en de openbare registers

Aan dit uittreksel kunnen geen betrouwbare maten worden ontleend.
De Dienst voor het kadaster en de openbare registers behoudt zich de intellectuele eigendomsrechten voor, waaronder het auteursrecht en het databankenrecht.

Lijst van zaken

	Blijft achter	Gaat mee	Ter overname
Woning - Interieur			
Houtkachel	X		
Verlichting, te weten			
- inbouwspots/dimmers	X		
- opbouwspots/armaturen/lampen/dimmers			X
- losse (hang)lampen		X	
Raamdecoratie/zonwering binnen, te weten			
- gordijnrails	X		
- gordijnen			X
- overgordijnen			X
- vitrages			X
- rolgordijnen			X
- jaloezieën			X
Vloerdecoratie, te weten			
- vloerbedekking	X		
- parketvloer	X		
- laminaat	X		
- plavuizen	X		
Overig, te weten			
- schilderij ophangstelsel	X		
Woning - Keuken			
Keukenblok (met bovenkasten)	X		
Keuken (inbouw)apparatuur, te weten			
- kookplaat	X		
- afzuigkap	X		
- magnetron	X		
- oven	X		
- koelkast	X		
- vriezer			X
- vaatwasser	X		
- koffiezetapparaat		X	
Woning - Sanitair/sauna			
Toilet met de volgende toebehoren			
- toilet	X		

Lijst van zaken

	Blijft achter	Gaat mee	Ter overname
- toiletrolhouder	X		
- toiletborstel(houder)	X		
- fontein	X		
Badkamer met de volgende toebehoren			
- ligbad	X		
- douche (cabine/scherm)	X		
- wastafel	X		
- planchet	X		
- toilet	X		
- toiletrolhouder	X		
- toiletborstel(houder)		X	
- badkamerkast	X		
Woning - Exterieur/installaties/veiligheid/energiebesparing			
Brievenbus	X		
(Voordeur)bel	X		
(Veiligheids)sloten en overige inbraakpreventie	X		
Rookmelders	X		
(Klok)thermostaat	X		
Zonwering buiten	X		
Telefoonaansluiting/internetaansluiting	X		
Zonnepanelen	X		
Warmwatervoorziening, te weten			
- CV-installatie	X		
Tuin - Inrichting			
Tuinaanleg/bestrating	X		
Beplanting	X		
Tuin - Verlichting/installaties			
Buitenverlichting	X		
Tijd- of schemerschakelaar/bewegingsmelder	X		
Tuin - Bebouwing			
Tuinhuis/buitenberging	X		
Kasten/werkbank in tuinhuis/berging	X		



Welkom

Welkom!

Buurman Makelaardij is een actief NVM-makelaarskantoor in de gemeente Apeldoorn.

Het team van makelaars bestaat uit: Arjan Buurman, makelaar/directeur,

Erika Buurman, makelaar/taxateur en Robin Bussink, makelaar KRMT.

Samen met onze binnendienst helpen we je graag!

Namens de eigenaar van deze woning, willen wij jou hartelijk bedanken voor je getoonde interesse. Deze brochure biedt uitgebreide informatie over het huis, inclusief diverse foto's en plattegronden.

Heb je na het doornemen van de brochure vragen over deze woning of wil je een bezichtiging inplannen? Neem dan contact met ons op. We zijn bereikbaar van maandag tot en met vrijdag tussen 09.00 en 17.00 uur.

Een terugkoppeling na een bezichtiging stellen wij zeer op prijs. En voldoet deze woning niet helemaal aan je woonwensen? Schrijf je dan in voor onze **gratis zoekservice** via onze website.

Heb je zelf ook verkoopplannen? En ben je benieuwd naar de waarde van je woning? Wij komen graag bij je langs voor een **gratis waardebepaling en adviesgesprek**. Graag tot ziens!

Buurman Makelaardij

Arnhemseweg 117
7331 BE Apeldoorn

Telefoon: 055 5332915
Whatsapp: 06 83493455
E-mail: info@buurman.nl

