

Levensloopbestendige woning met een A label!



KLARENBEЕК | De Elizabeth Hoeve 14

vraagprijs € 499.500 k.k.



055-5332915 | info@buurman.nl
www.buurman.nl

Kenmerken & specificaties



Gebruiksoppervlakte wonen:	119 m ²
Perceeloppervlakte:	337 m ²
Inhoud:	499 m ³
Bouwjaar:	2007
Energie label:	A



Openslaande deuren naar de zonnige tuin

Zoek jij een goed onderhouden vrijstaand levensloopbestendig woonhuis met een eigen oprit en garage? Dan is De Elizabeth Hoeve 14 echt wat voor jou!

Klarenbeek is een leuk dorp niet ver van Apeldoorn. Een prachtige woonomgeving met veel groen en natuur en voldoende voorzieningen om het leven hier prettig te maken. Klarenbeek beschikt onder meer over een eigen stationnetje en om de hoek vind je een supermarkt voor je dagelijkse behoeften en een gezondheidscentrum. Voor stadse voorzieningen ligt Apeldoorn op een paar rijminuten en zwemmen kun je in de nabijgelegen recreatieplas Bussloo.

De zonnige tuin is besloten en onderhoudsvriendelijk en is via openslaande tuindeuren bereikbaar.

Pluspunten van de woning

- levensloopbestendig wonen;
- rustige, verkeersluwe straat;
- eigen oprit en garage;
- energielabel A.

Door de woning heen

Via de voordeur kom je in de hal met een vrijstaand toilet, meterkast, de trap naar de verdieping en een deur voor de provisiekast. Vanuit de hal kom je ook in de woonkamer met veel lichtinval. De woonkamer is keurig onderhouden en voorzien van een eikenhouten pakketvloer, erker aan de voorzijde en een gashaard.

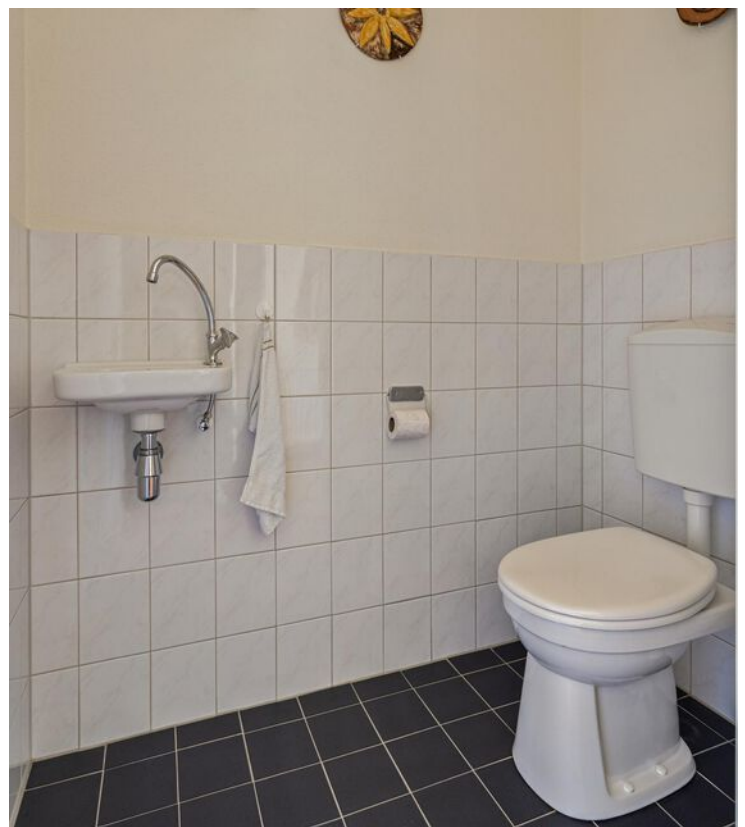
Aan de achterzijde van de woning bevindt zich de half open keuken met een groot keukenblok. Voorzien van een composiet blad en alle benodigde inbouwapparatuur. Ook is hier genoeg ruimte om een grote eettafel kwijt te kunnen.

Vanuit de keuken kom je via de bijkeuken in de aangebouwde stenen garage. Ook is vanaf hier de slaapkamer bereikbaar, deze is van een goed formaat en biedt ook toegang tot de badkamer. Voorzien van een douche, toilet en een wastafelmeubel.

Eerste verdieping

Op de eerste verdieping vind je een grote voorzolder met heel veel bergruimte en een grote tweede slaapkamer met een hoog plafond.

Interesse gekregen? Bel voor een afspraak. We laten je alles graag zien!

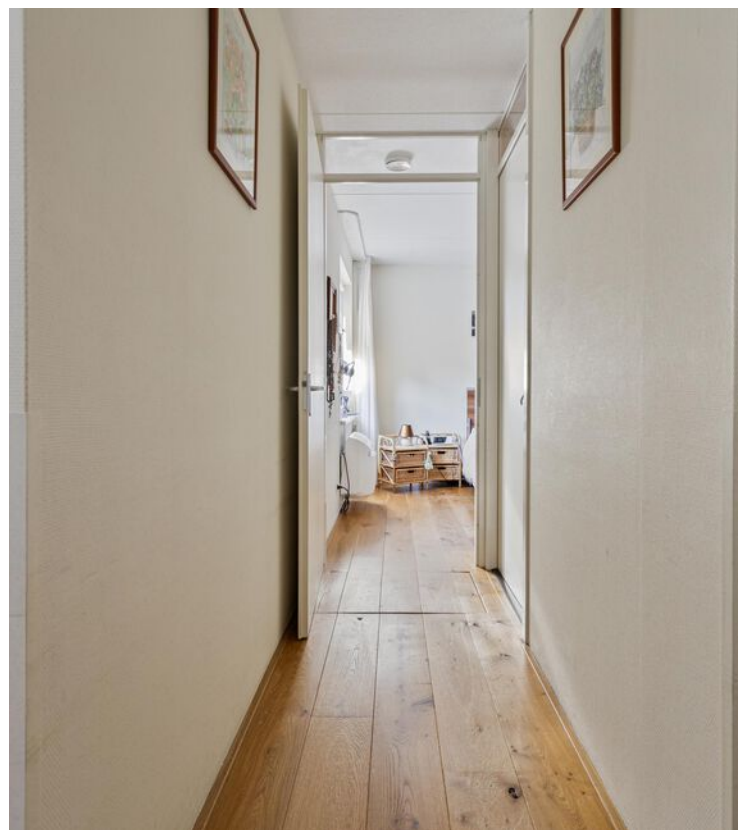






















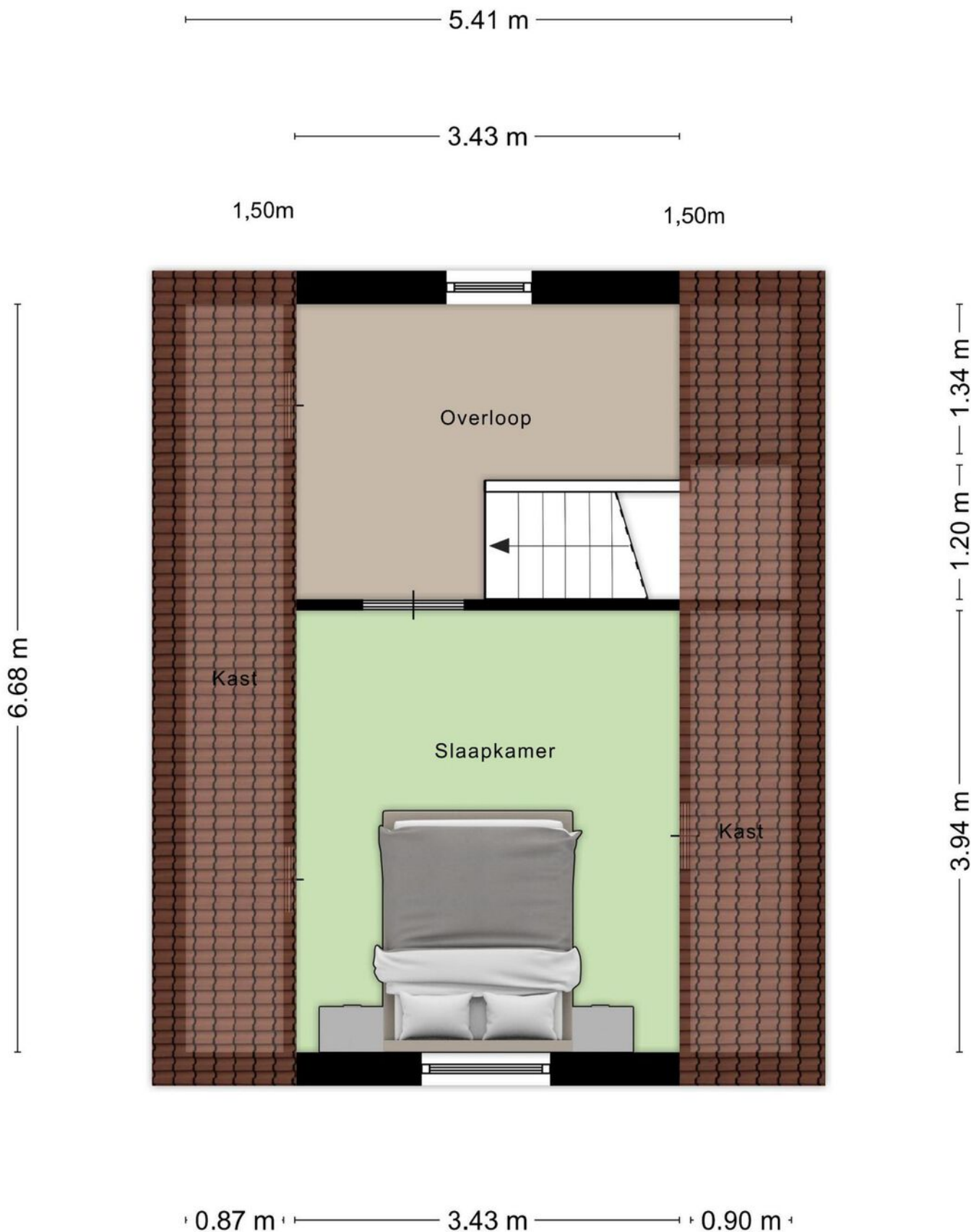




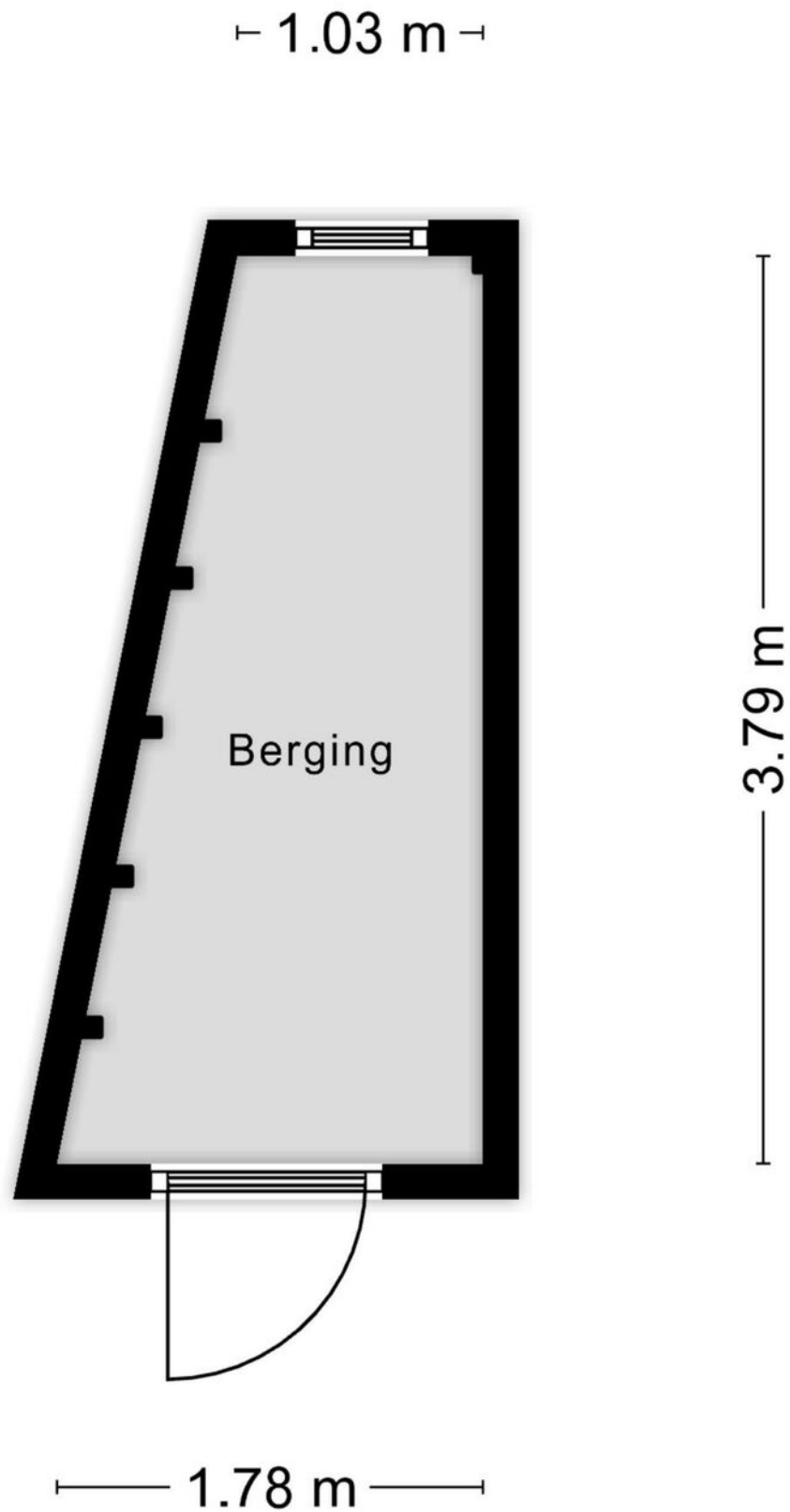
Begane grond



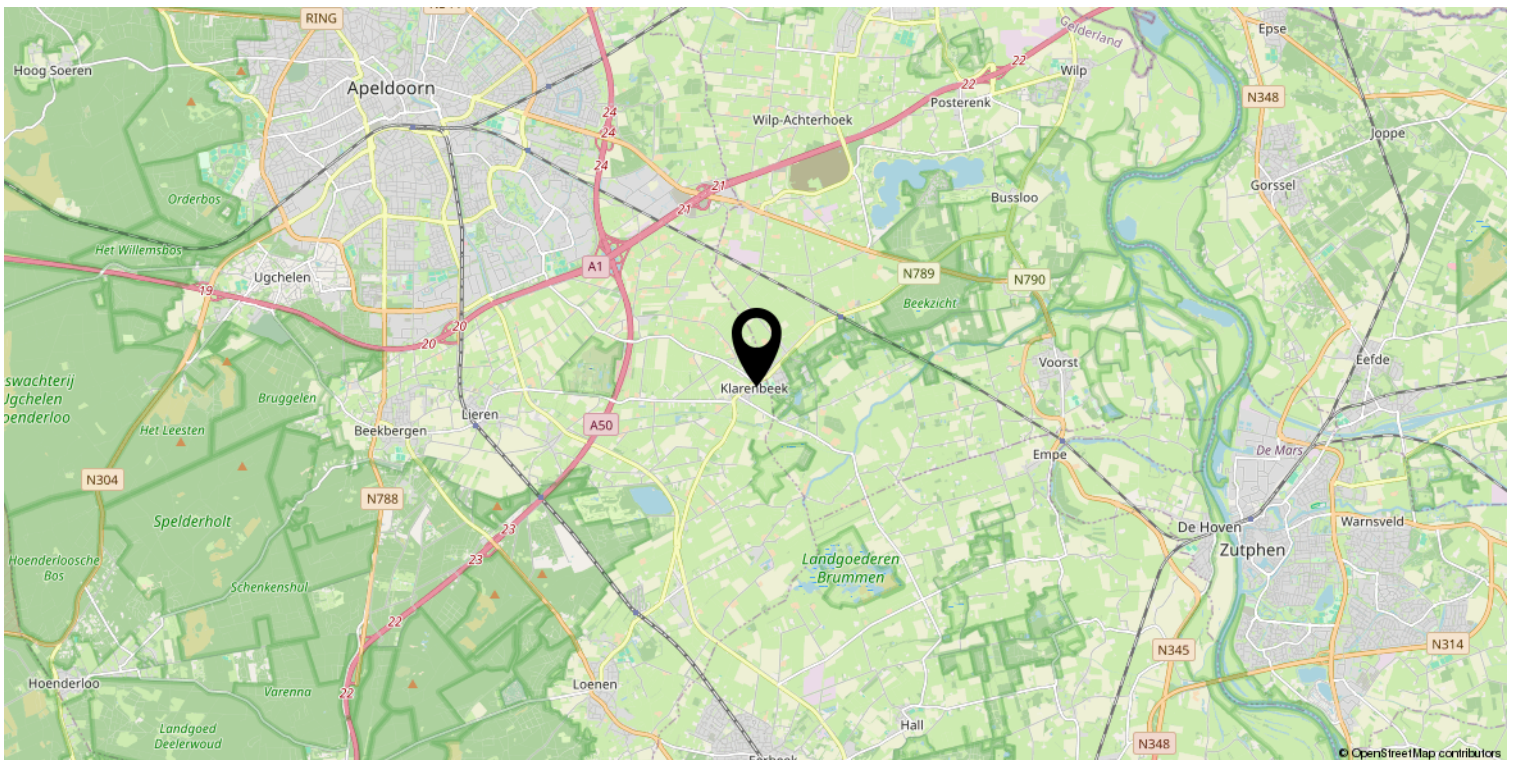
1e verdieping



Berging



Locatie op de kaart








Kadastrale kaart

Kadastrale kaart

Uw referentie: ---



0 5 10 15 20 25m

12345 25	Deze kaart is noordgericht Perceelnummer Huisnummer	Schaal 1: 500	
	Vastgestelde kadastrale grens	Kadastrale gemeente Beekbergen	
	Voorlopige kadastrale grens	Sectie N	
	Administratieve kadastrale grens	Perceel 399	
	Bebouwing		

Voor een eensluitend uittreksel, geleverd op 17 oktober 2024
De bewaarder van het kadaster en de openbare registers

Aan dit uittreksel kunnen geen betrouwbare maten worden ontleend.
De Dienst voor het kadaster en de openbare registers behoudt zich de intellectuele eigendomsrechten voor, waaronder het auteursrecht en het databankenrecht.

Lijst van zaken

	Blijft achter	Gaat mee	Ter overname
Woning - Interieur			
(Gas)kachels	X		
Verlichting, te weten			
- inbouwspots/dimmers	X		
- opbouwspots/armaturen/lampen/dimmers	X		
- losse (hang)lampen	X		
(Losse)kasten, legplanken, te weten			
-	X		
Raamdecoratie/zonwering binnen, te weten			
- gordijnrails	X		
- vitrages	X		
- rolgordijnen	X		
Vloerdecoratie, te weten			
- vloerbedekking	X		
- parketvloer	X		
- plavuizen	X		
Woning - Keuken			
Keukenblok (met bovenkasten)	X		
Keuken (inbouw)apparatuur, te weten			
- kookplaat	X		
- afzuigkap	X		
- combi-oven/combimagnetron	X		
- koelkast	X		
- vaatwasser	X		
Woning - Sanitair/sauna			
Toilet met de volgende toebehoren			
- toilet	X		
- fontein	X		
Badkamer met de volgende toebehoren			
- wastafelmeubel	X		
- toilet	X		

Lijst van zaken

	Blijft achter	Gaat mee	Ter overname
Woning - Exterieur/installaties/veiligheid/energiebesparing			
(Voordeur)bel	X		
(Veiligheids)sloten en overige inbraakpreventie	X		
Rookmelders	X		
(Klok)thermostaat	X		
Airconditioning	X		
Screens	X		
Rolluiken	X		
Zonwering buiten	X		
Warmwatervoorziening, te weten			
- CV-installatie	X		
Tuin - Inrichting			
Tuinaanleg/bestrating	X		
Beplanting	X		
Tuin - Verlichting/installaties			
Buitenverlichting	X		
Tijd- of schemerschakelaar/bewegingsmelder	X		
Buitencamera's	X		
Tuin - Bebouwing			
Tuinhuis/buitenberging	X		
Kasten/werkbank in tuinhuis/berging	X		
Tuin - Overig			
Overige tuin, te weten			
- (sier)hek	X		



Welkom

Welkom!

Buurman Makelaardij is een actief NVM-makelaarskantoor in de gemeente Apeldoorn.

Het team van makelaars bestaat uit: Arjan Buurman, makelaar/directeur,

Erika Buurman, makelaar/taxateur en Robin Bussink, makelaar KRMT.

Samen met onze binnendienst helpen we je graag!

Namens de eigenaar van deze woning, willen wij jou hartelijk bedanken voor je getoonde interesse. Deze brochure biedt uitgebreide informatie over het huis, inclusief diverse foto's en plattegronden.

Heb je na het doornemen van de brochure vragen over deze woning of wil je een bezichtiging inplannen? Neem dan contact met ons op. We zijn bereikbaar van maandag tot en met vrijdag tussen 09.00 en 17.00 uur.

Een terugkoppeling na een bezichtiging stellen wij zeer op prijs. En voldoet deze woning niet helemaal aan je woonwensen? Schrijf je dan in voor onze **gratis zoekservice** via onze website.

Heb je zelf ook verkoopplannen? En ben je benieuwd naar de waarde van je woning? Wij komen graag bij je langs voor een **gratis waardebepaling en adviesgesprek**. Graag tot ziens!

Buurman Makelaardij

Arnhemseweg 117
7331 BE Apeldoorn

Telefoon: 055 5332915
Whatsapp: 06 83493455
E-mail: info@buurman.nl

