

Moderne ruime hoekwoning!



APELDOORN | Vliegenzwam 65

vraagprijs € 549.500 k.k.



055-5332915 | info@buurman.nl
www.buurman.nl

Kenmerken & specificaties



Gebruiksoppervlakte wonen:	132 m ²
Perceeloppervlakte:	240 m ²
Inhoud:	450 m ³
Bouwjaar:	2015
Energie label:	A



Moderne open keuken

Droom jij van een moderne, ruime hoekwoning in de populaire wijk Zuidbroek? Zoek niet verder, Vliegenzwam 65 is jouw nieuwe thuis!

Vliegenzwam 65, gebouwd in 2015, is een woning die direct in het oog springt. Dankzij de royale uitbouw, de eigentijdse kleurstellingen en de hoogwaardige afwerking hoef je alleen je meubels neer te zetten en kun je meteen gaan wonen.

De woning biedt onder andere een uitgebouwde, tuingerichte woonkamer, een moderne open keuken, drie ruime slaapkamers en modern sanitair. Heb je behoefte aan meer kamers? De zolder biedt mogelijkheden om eenvoudig één of twee extra kamers te realiseren.

Deze woning is uitstekend geïsoleerd en energiezuinig. Verwarming en warm water gaan via stadsverwarming, maar je kunt ook kiezen om de woning te verwarmen met de twee aanwezige airco's, die je in de zomer ook voor verkoeling kunt gebruiken. Op het dak liggen 8 zonnepanelen die bijdragen aan de energie-efficiëntie.

De tuin is een groot pluspunt: tot in de puntjes verzorgd, fraai aangelegd met bestrating en borders vol diverse beplanting. Dankzij de gunstige ligging kun je de hele dag van de zon genieten. De grote veranda aan het huis biedt een ideale plek om gezellig met vrienden en familie te zitten, en achter in de tuin vind je een houten schuur en een overdekt terras, waarvan de wanden stijlvol bekleed zijn met Douglas hout.

Parkeren is hier geen probleem, met voldoende parkeergelegenheid in de directe omgeving van de woning.

Enkele pluspunten:

- + uitstekend onderhouden en instapklaar;
- + uitgebouwd;
- + ligging in een geliefde, jonge woonwijk;
- + airco's en zonnepanelen;
- + een zonnige, fraai aangelegde tuin.

Door de woning heen:

Vanuit de hal met het moderne toilet en de garderobe kom je in de woonkamer. De woonkamer is meteen al een hele prettige ruimte met een mooie nieuwe vloer en gladde wanden. Dat de woning over de volle breedte uitgebouwd is valt hier direct al op. In de woonkamer heb je veel privacy en veel lichtinval, mede door het extra zijraam. Je vindt hier meer dan ruimte genoeg voor een grote zithoek en een grote eettafel. Via dubbele tuindeuren kun je hier de tuin in.

De moderne open keuken aan de voorzijde is royaal en strak vormgegeven, met een apparatuurwand, een groot keukenblok met een prachtig aanrechtblad en alle nodige voorzieningen.

Via de trap in de hal is de eerste verdieping bereikbaar. Net als de begane grond ziet het er boven ook top uit. Ook hier mooie vloeren, ook dezelfde strakke wandafwerking en drie slaapkamers, alle drie van een prima formaat.

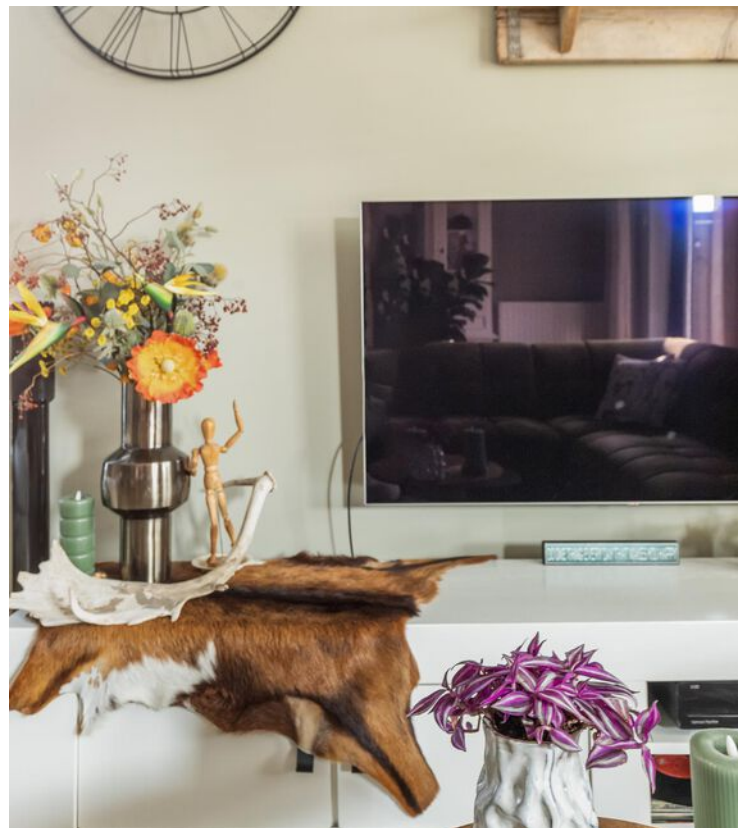
De volledig betegelde badkamer is modern en voorzien van een grote inloopdouche, een vrijhangend toilet en een wastafelmeubel.

Via een vaste trap is de tweede verdieping bereikbaar. Ook hier een grote vloeroppervlakte en een mooie nokhoogte. Je kunt hier je wasapparatuur kwijt en je hebt een dakraam voor daglicht. Heb je behoefte aan één of twee extra kamers? Dan kun je die hier eenvoudig realiseren.

De trappen zijn recentelijk voorzien van nieuwe bekleding, en op de bovenverdieping en zolder zijn er nieuwe Luxaflex geplaatst.























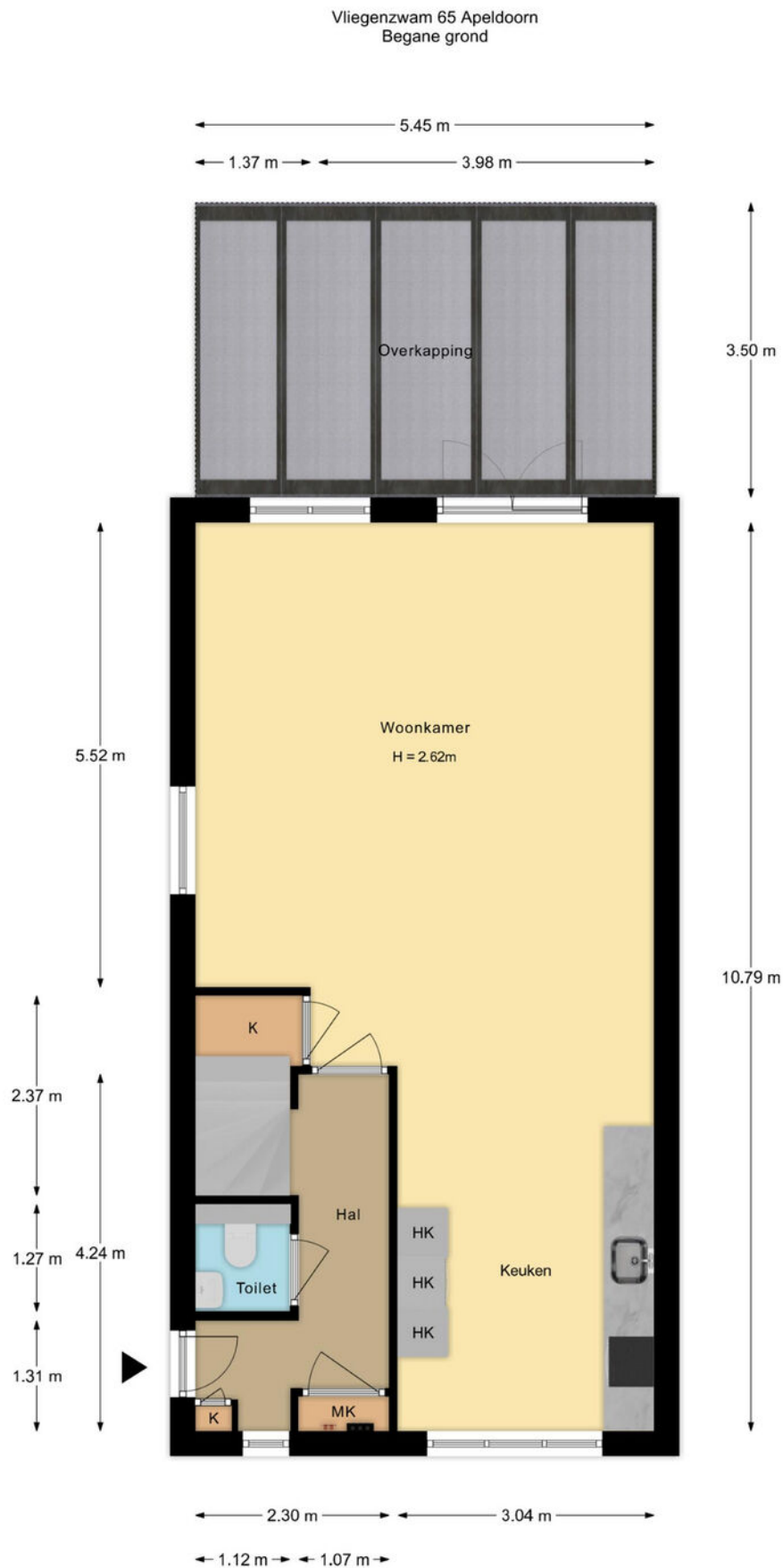






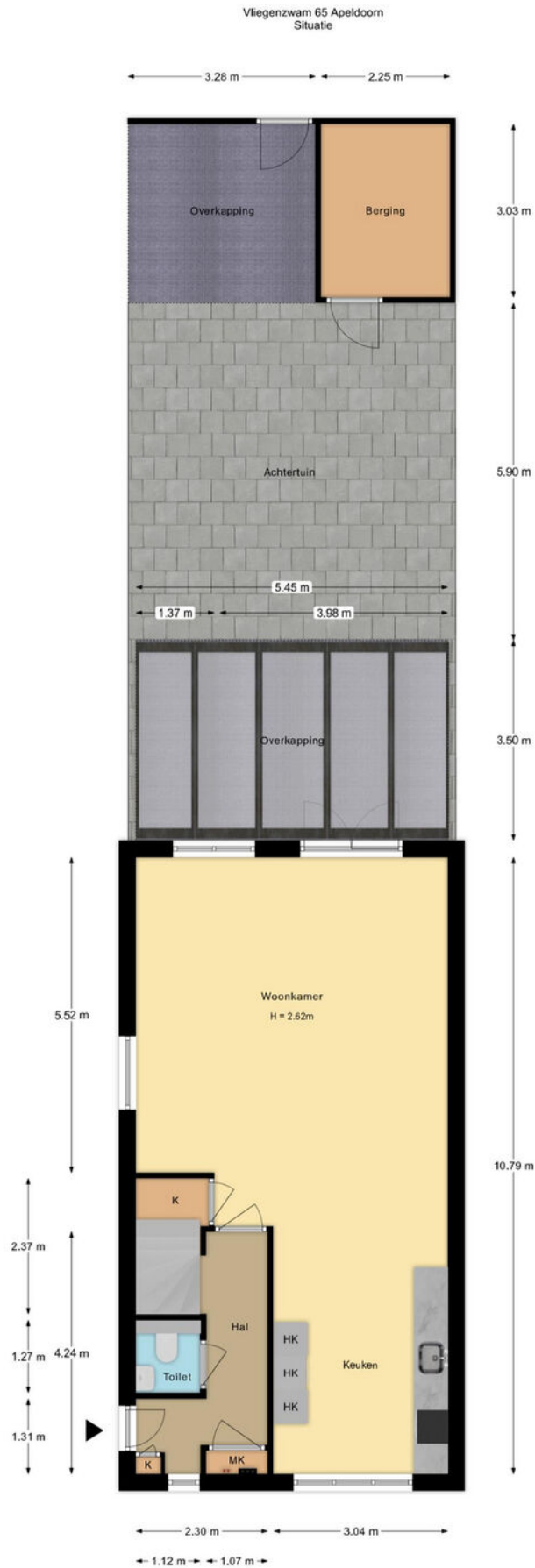


Begane grond



De plattegronden zijn met de grootste zorg samengesteld.
Aan deze plattegronden kunnen geen rechten worden ontleend.

Begane grond met tuin



De plattegronden zijn met de grootste zorg samengesteld.
Aan deze plattegronden kunnen geen rechten worden ontleend.

1e verdieping

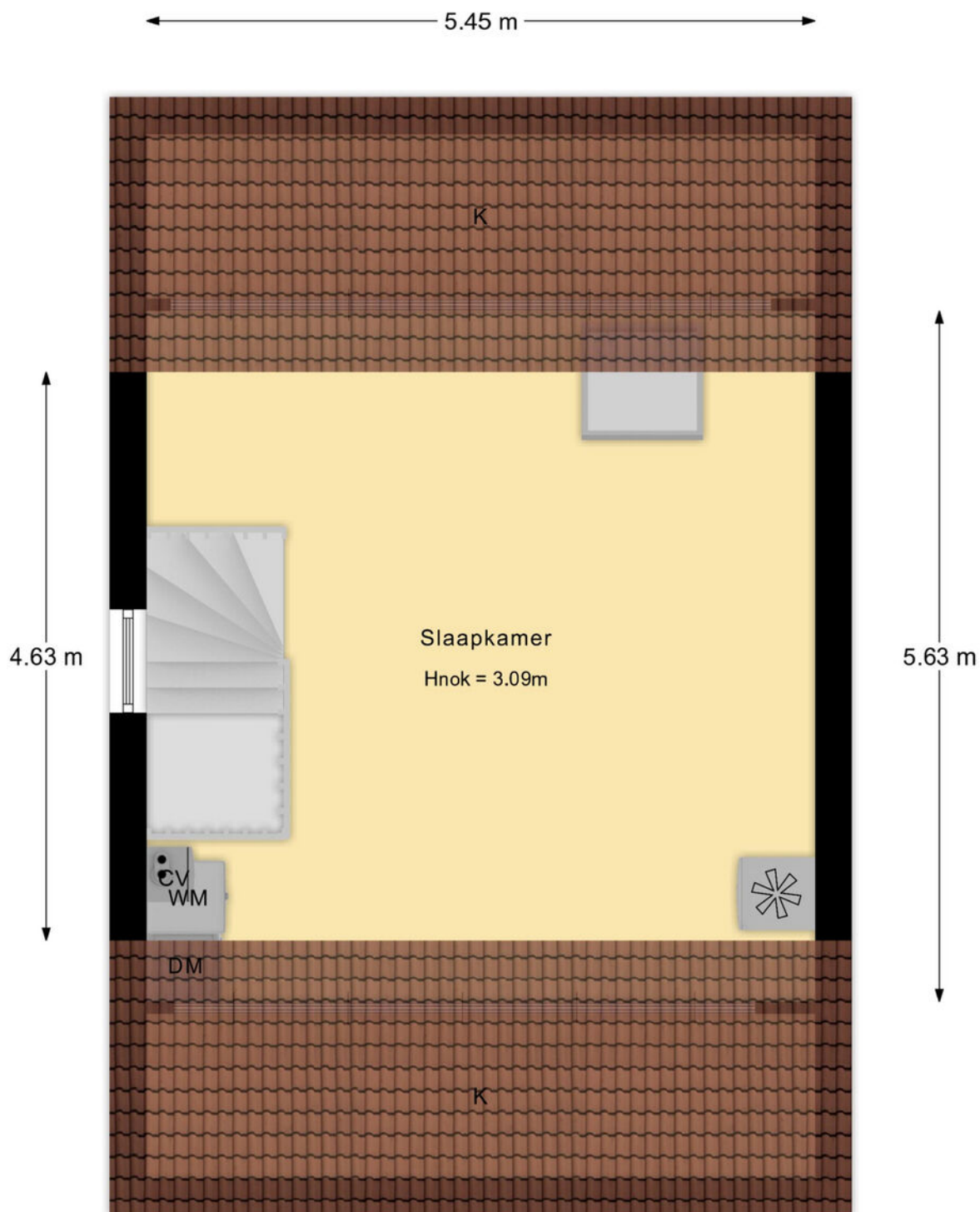
Vliegenzwam 65 Apeldoorn
1e verdieping



De plattegronden zijn met de grootste zorg samengesteld.
Aan deze plattegronden kunnen geen rechten worden ontleend.

2e verdieping

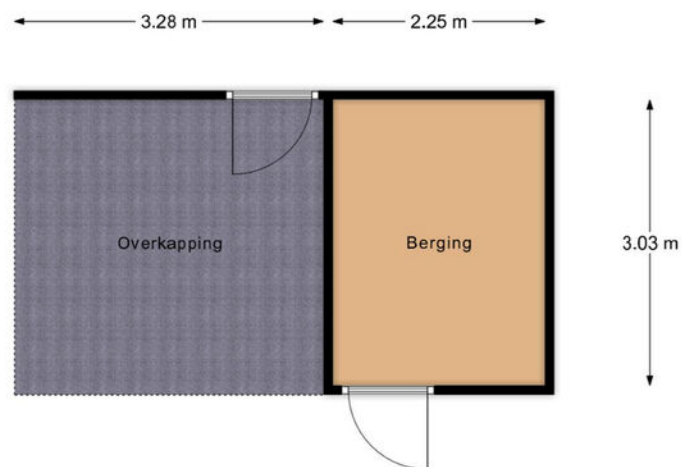
Vliegenzwam 65 Apeldoorn
2e verdieping



De plattegronden zijn met de grootste zorg samengesteld.
Aan deze plattegronden kunnen geen rechten worden ontleend.

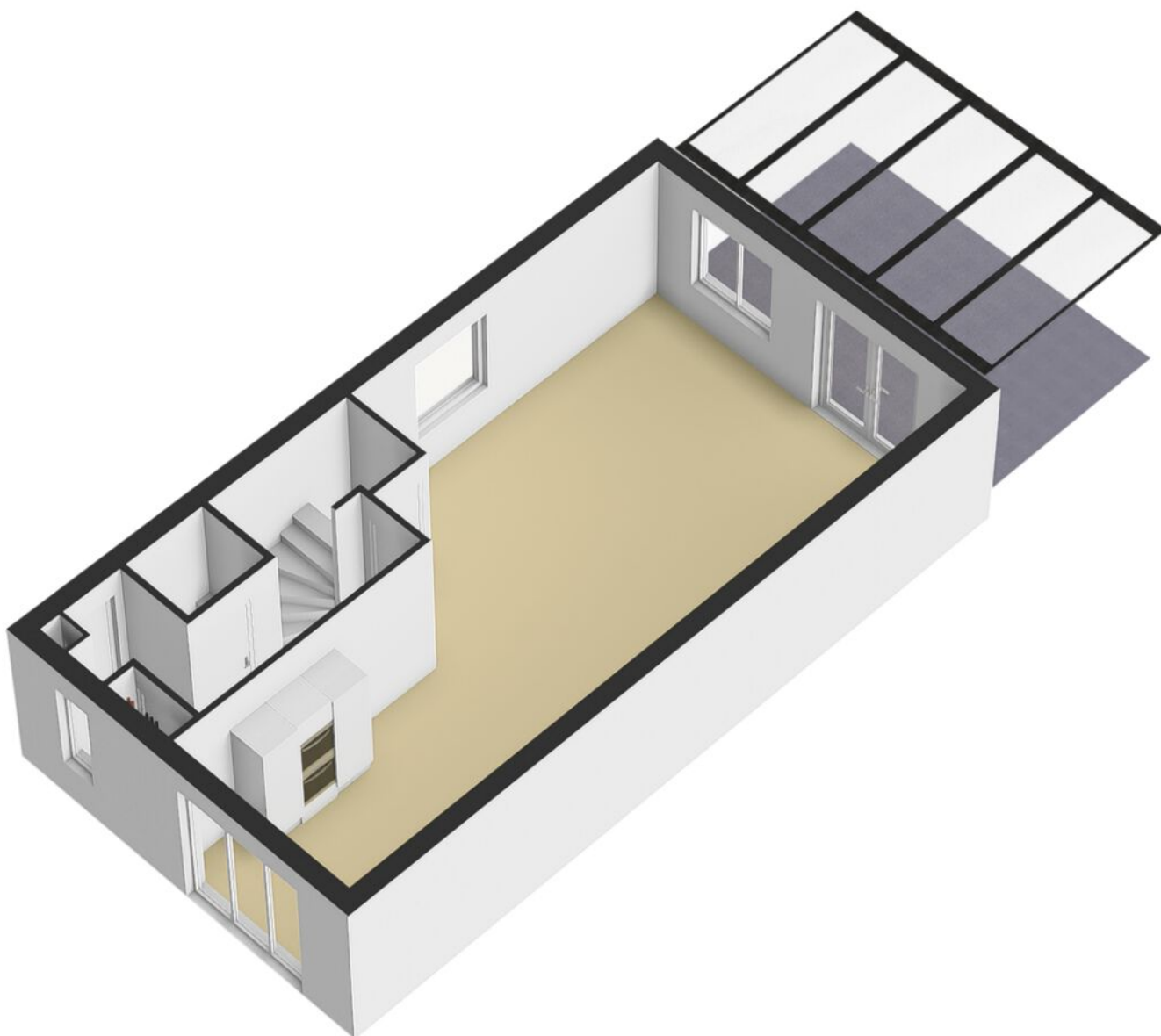
Overkapping en berging

Vliegenzwam 65 Apeldoorn
Berging

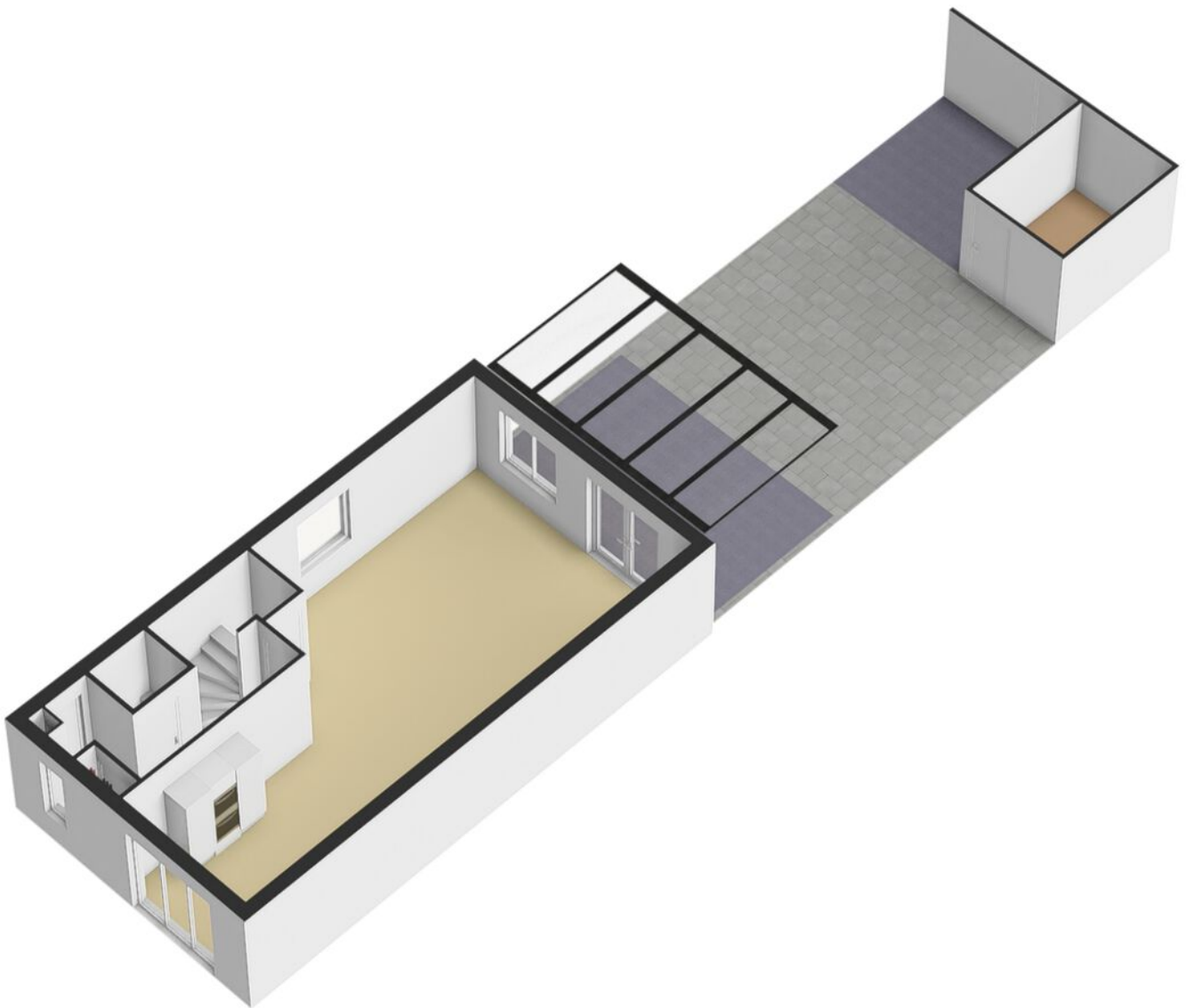


De plattegronden zijn met de grootste zorg samengesteld.
Aan deze plattegronden kunnen geen rechten worden ontleend.

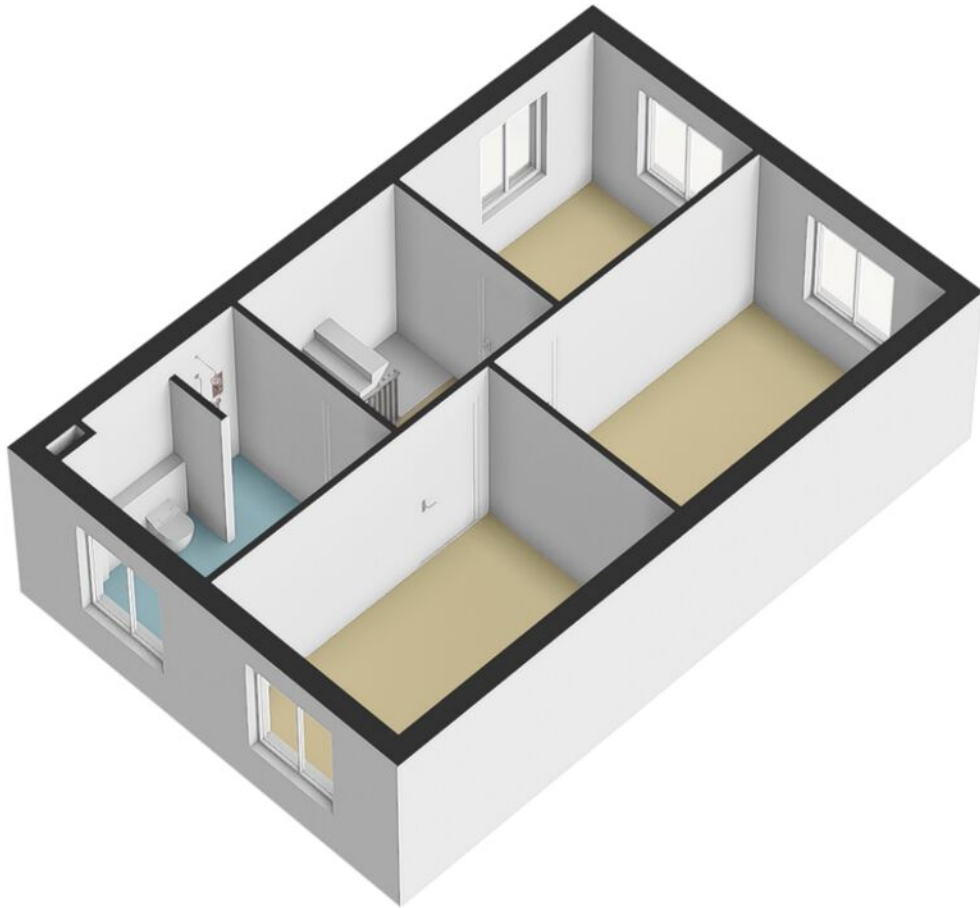
Begane grond



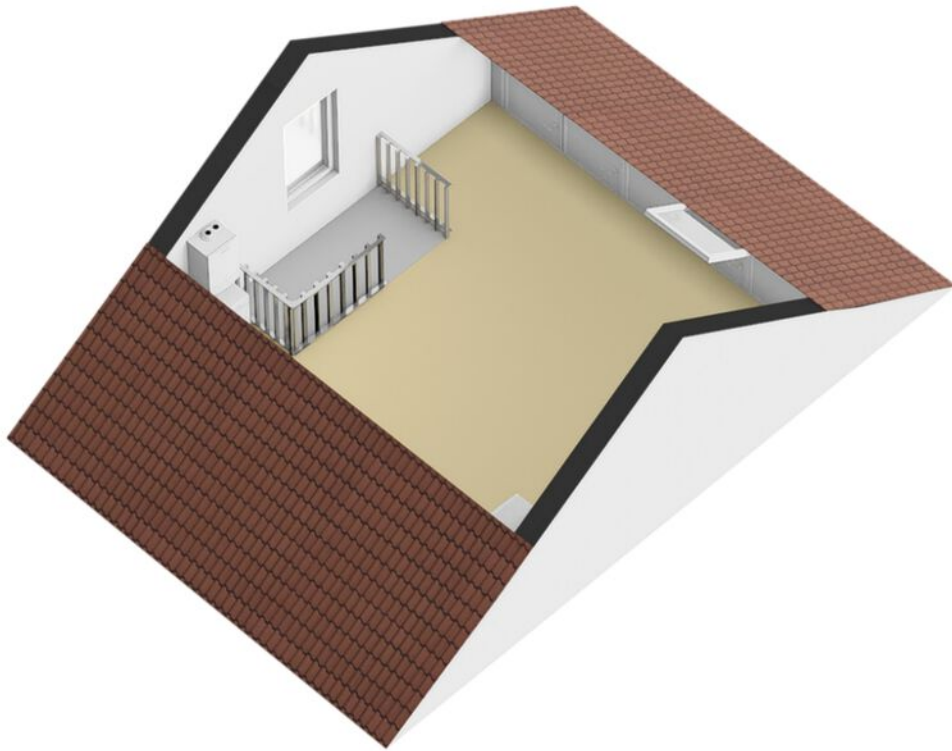
Begane grond met tuin



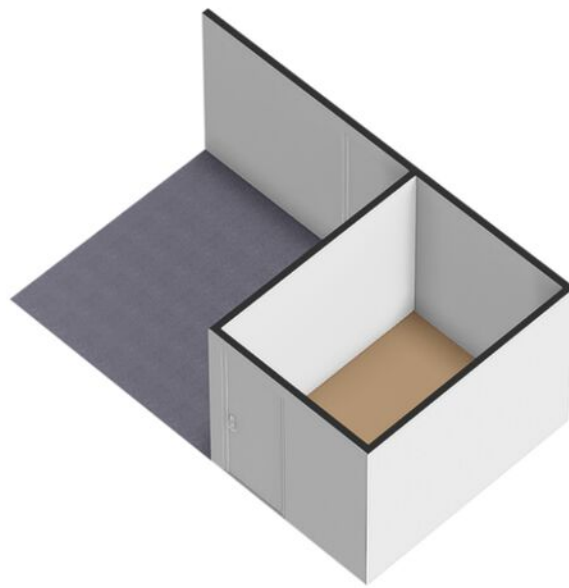
1e verdieping



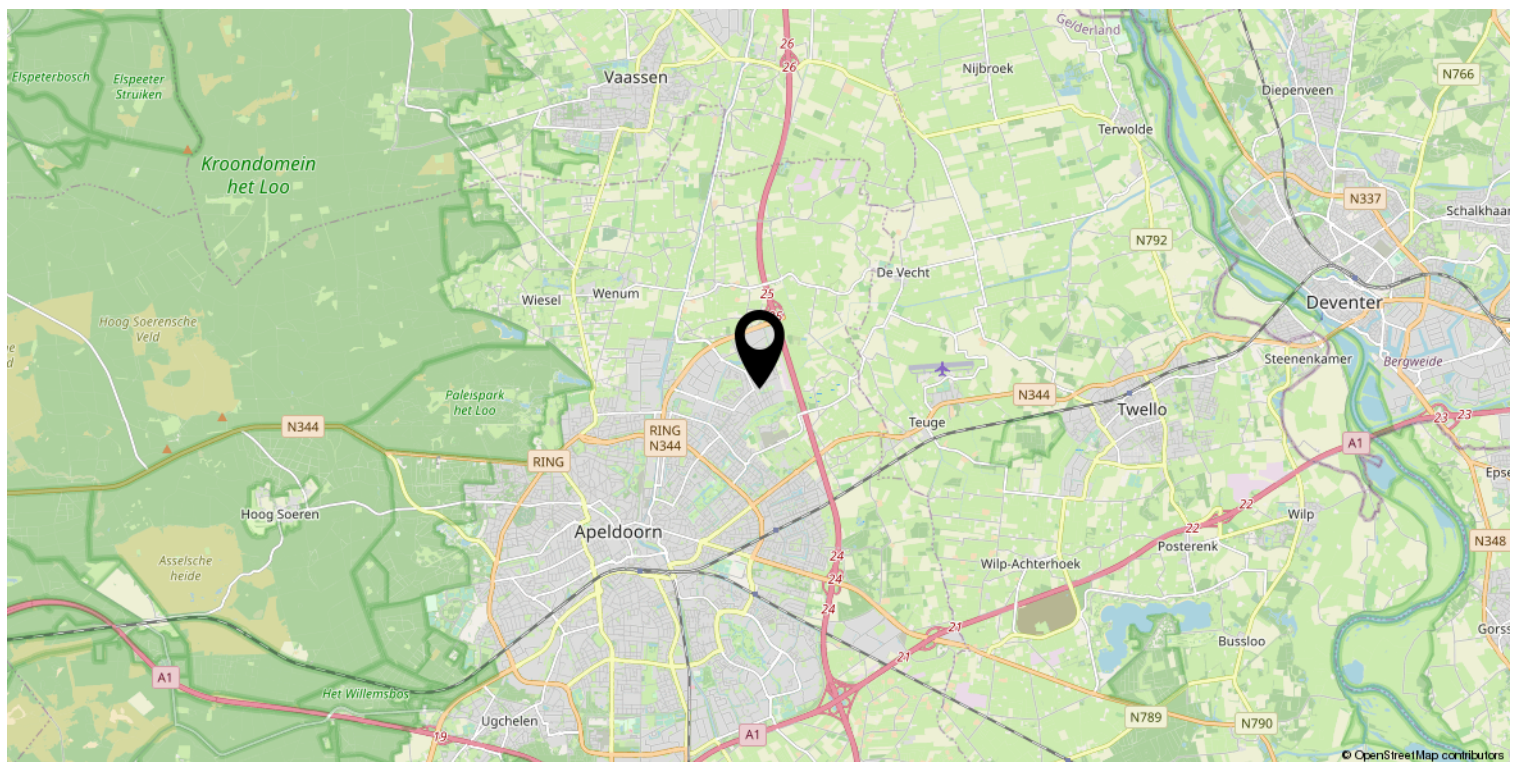
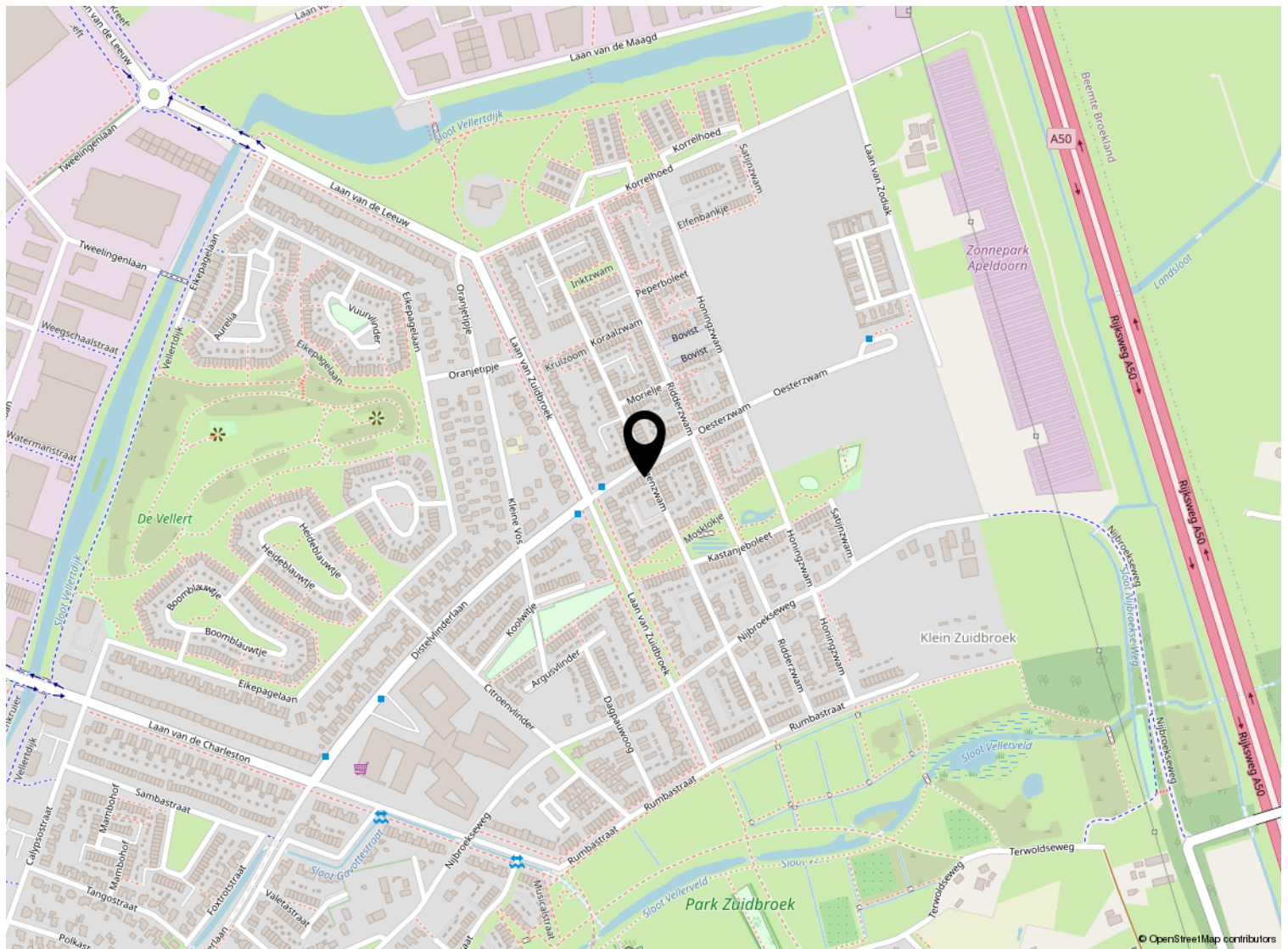
2e verdieping



Overkapping en berging



Locatie op de kaart



Kadastrale kaart

Kadastrale kaart

Uw referentie: ---



0 5 10 15 20 25m

12345 Perceelnummer	Deze kaart is noordgericht	Schaal 1: 500
25 Huisnummer		
Vastgestelde kadastrale grens	Kadastrale gemeente Apeldoorn Sectie AF Perceel 7343	
Voorlopige kadastrale grens		
Administratieve kadastrale grens		
Bebouwing		
Voor een eensluidend uittreksel, geleverd op 10 september 2024 De bewaarder van het kadaster en de openbare registers		Aan dit uittreksel kunnen geen betrouwbare maten worden ontleend. De Dienst voor het kadaster en de openbare registers behoudt zich de intellectuele eigendomsrechten voor, waaronder het auteursrecht en het databankenrecht.



Lijst van zaken

	Blijft achter	Gaat mee	Ter overname
Woning - Interieur			
Verlichting, te weten			
- losse (hang)lampen		X	
(Losse)kasten, legplanken, te weten			
- losse kasten			X
- legplanken trapkast	X		
Raamdecoratie/zonwering binnen, te weten			
- gordijnrails	X		
- gordijnen		X	
- overgordijnen		X	
- vitrages		X	
- rolgordijnen	X		
- jaloezieën	X		
- (losse) horren/rolhorren	X		
Vloerdecoratie, te weten			
- vloerbedekking	X		
- laminaat	X		
Woning - Keuken			
Keukenblok (met bovenkasten)	X		
Keuken (inbouw)apparatuur, te weten			
- kookplaat	X		
- afzuigkap	X		
- magnetron	X		
- oven	X		
- koel-vriescombinatie	X		
- vaatwasser	X		
Woning - Sanitair/sauna			
Toilet met de volgende toebehoren			
- toilet	X		
- toiletrolhouder	X		
- fontein	X		
Badkamer met de volgende toebehoren			
- douche (cabine/scherm)	X		

Lijst van zaken

	Blijft achter	Gaat mee	Ter overname
- wastafel	X		
- wastafelmeubel	X		
- toiletkast	X		
- toilet	X		
- toiletrolhouder	X		
Woning - Exterieur/installaties/veiligheid/energiebesparing			
(Voordeur)bel	X		
(Veiligheids)sloten en overige inbraakpreventie	X		
Rookmelders	X		
(Klok)thermostaat	X		
Airconditioning	X		
Telefoonaansluiting/internetaansluiting	X		
Zonnepanelen	X		
Tuin - Inrichting			
Tuinaanleg/bestrating	X		
Beplanting	X		
Tuin - Verlichting/installaties			
Buitenverlichting	X		
Tuin - Bebouwing			
Tuinhuis/buitenberging	X		
Kasten/werkbank in tuinhuis/berging		X	
Overig - Contracten			
stadsverwarming Ennatuurlijk			Moet worden overgenomen



Welkom

Welkom!

Buurman Makelaardij is een actief NVM-makelaarskantoor in de gemeente Apeldoorn.

Het team van makelaars bestaat uit: Arjan Buurman, makelaar/directeur,

Erika Buurman, makelaar/taxateur en Robin Bussink, makelaar KRMT.

Samen met onze binnendienst helpen we je graag!

Namens de eigenaar van deze woning, willen wij jou hartelijk bedanken voor je getoonde interesse. Deze brochure biedt uitgebreide informatie over het huis, inclusief diverse foto's en plattegronden.

Heb je na het doornemen van de brochure vragen over deze woning of wil je een bezichtiging inplannen? Neem dan contact met ons op. We zijn bereikbaar van maandag tot en met vrijdag tussen 09.00 en 17.00 uur.

Een terugkoppeling na een bezichtiging stellen wij zeer op prijs. En voldoet deze woning niet helemaal aan je woonwensen? Schrijf je dan in voor onze **gratis zoekservice** via onze website.

Heb je zelf ook verkoopplannen? En ben je benieuwd naar de waarde van je woning? Wij komen graag bij je langs voor een **gratis waardebepaling en adviesgesprek**. Graag tot ziens!

Buurman Makelaardij

Arnhemseweg 117
7331 BE Apeldoorn

Telefoon: 055 5332915
Whatsapp: 06 83493455
E-mail: info@buurman.nl

