

# Moderne, ruime tussenwoning



APELDOORN | Schapendoesweg 41

vraagprijs € 400.000 k.k.



055-5332915 | [info@buurman.nl](mailto:info@buurman.nl)  
[www.buurman.nl](http://www.buurman.nl)

# Kenmerken & specificaties



Gebruiksoppervlakte wonen:	112 m <sup>2</sup>
Perceeloppervlakte:	162 m <sup>2</sup>
Inhoud:	395 m <sup>3</sup>
Bouwjaar:	1991
Energie label:	A



# Uitgebouwde woonkamer

Ben jij op zoek naar een ruime tussenwoning in Apeldoorn-West? Dan is Schapendoesweg 41 dé woning voor jou!

Deze woning is zowel binnen als buiten uitstekend onderhouden, in het verleden uitgebouwd en voorzien van een moderne keuken, een nieuwe badkamer en keurig afgewerkte wanden, vloeren en plafonds.

De woning is centraal gelegen in Apeldoorn-West, nabij een supermarkt, diverse scholen en op slechts enkele minuten fietsen van zowel het stadscentrum als de bossen. Een fijne plek om te wonen! Bovendien biedt de woning veel leefruimte en wooncomfort. Voor de deur heb je de mogelijkheid om je auto op eigen terrein te parkeren.

Enkele pluspunten van de woning:

- Gelegen in een fijne, geliefde woonwijk;
- Modern en goed onderhouden;
- Uitgebouwde woonkamer;
- Licht en eigentijds afgewerkt;
- Energielabel A.

Door de woning heen:

Bij binnenkomst kom je in de hal, waar je het toilet, de meterkast en de trap naar de eerste verdieping vindt. Loop je rechtdoor, dan bereik je de lichte en ruime woonkamer met een mooie laminaatvloer. Dankzij de uitbouw is er voldoende ruimte voor zowel een zithoek als een grote eettafel.

De keuken bevindt zich aan de voorzijde van de woning. Deze is ruim opgezet, voorzien van een mooi blad en uitgerust met alle benodigde inbouwapparatuur.

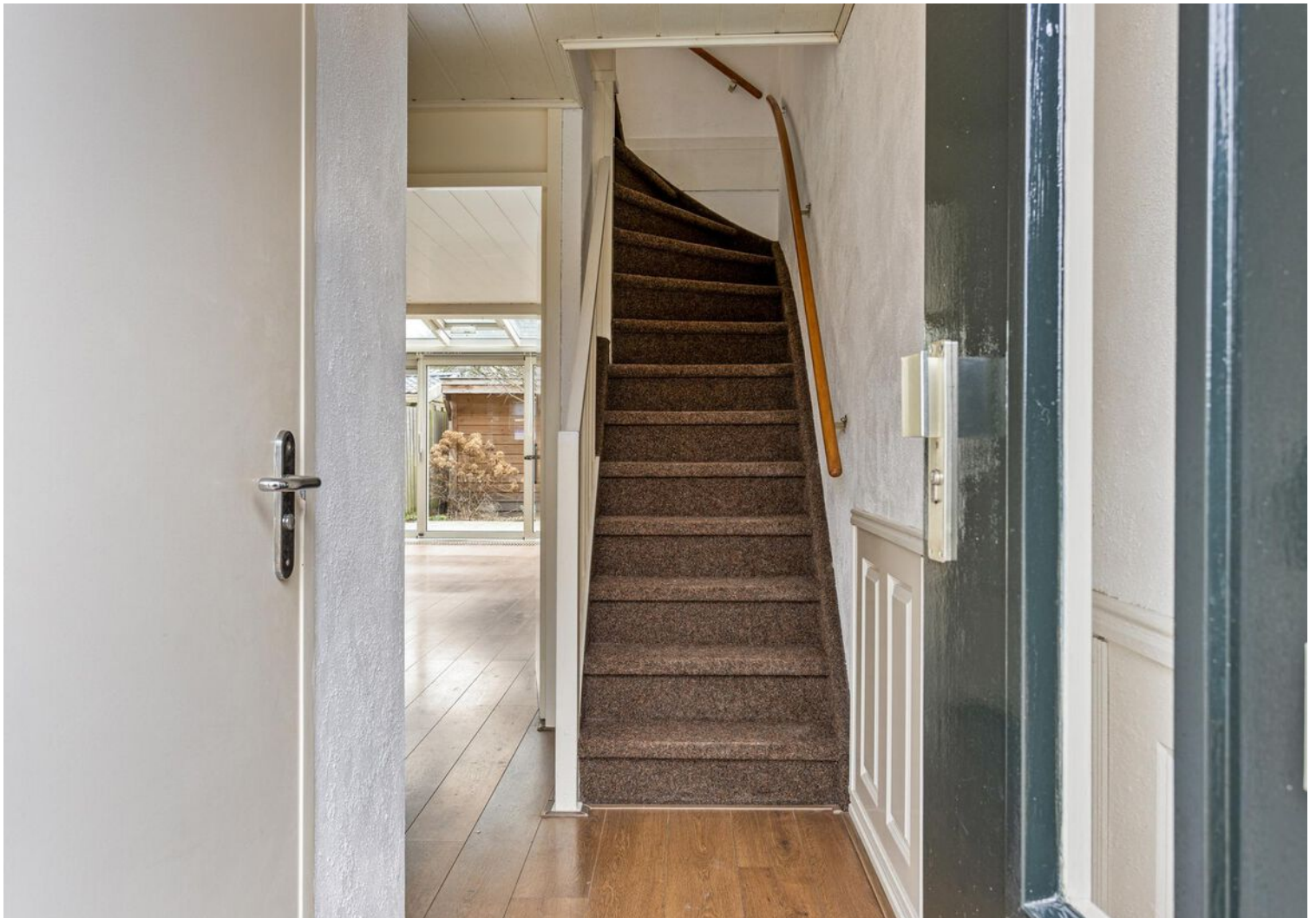
Via de woonkamer stap je de zonnige achtertuin in, gelegen op het zuiden. Hier geniet je van veel privacy, een gezellig overdekt terras en een houten berging.

Op de eerste verdieping kom je via de overloop bij drie slaapkamers en een gemoderniseerde badkamer, die is voorzien van een douche, toilet en wastafel.

Via een vaste trap is de 2e verdieping toegankelijk. Hier vind je een overloop en een ruime vierde slaapkamer.

Is deze woning iets voor jou? Maak dan snel een afspraak om een kijkje te komen nemen!



















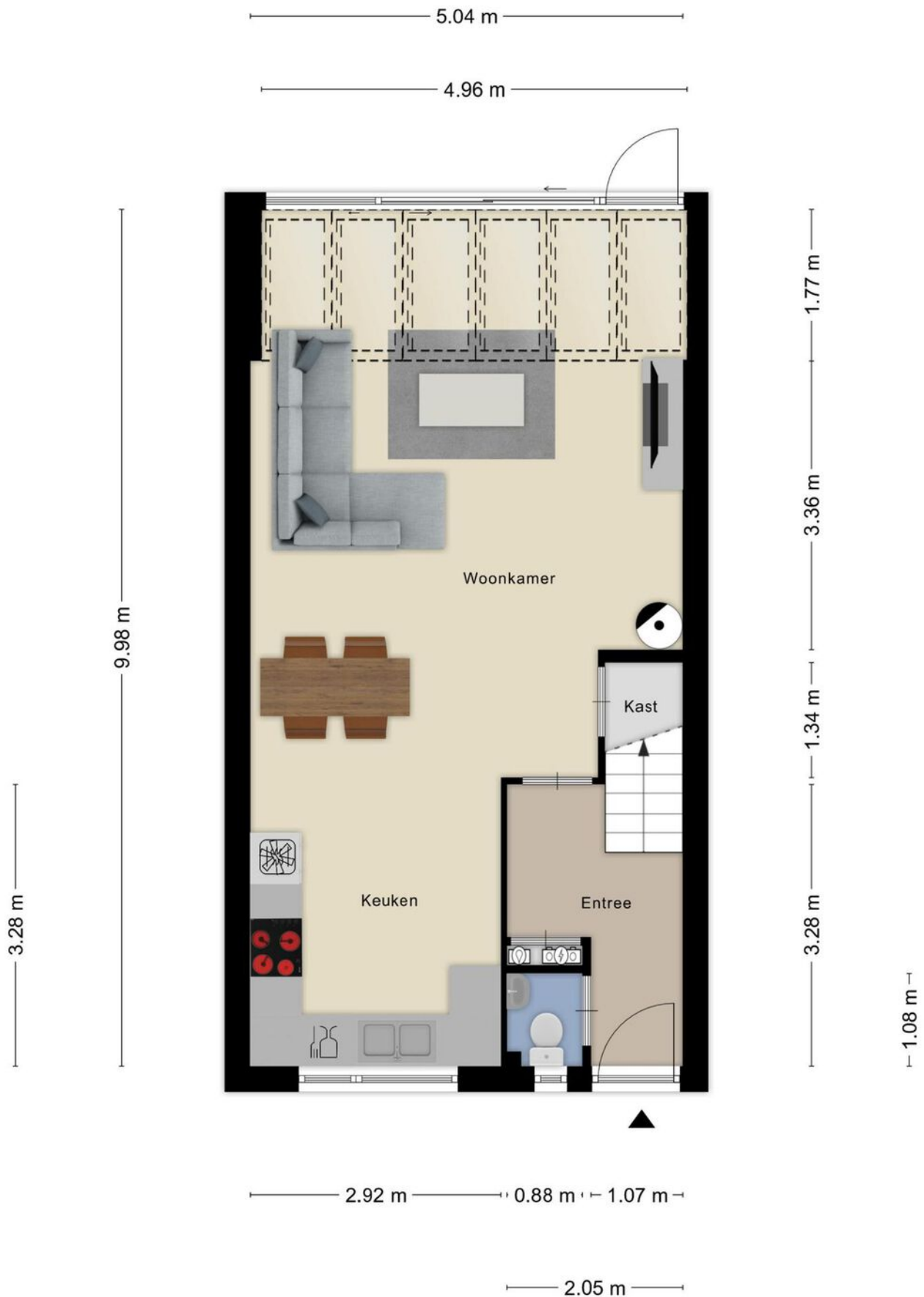








# Begane grond

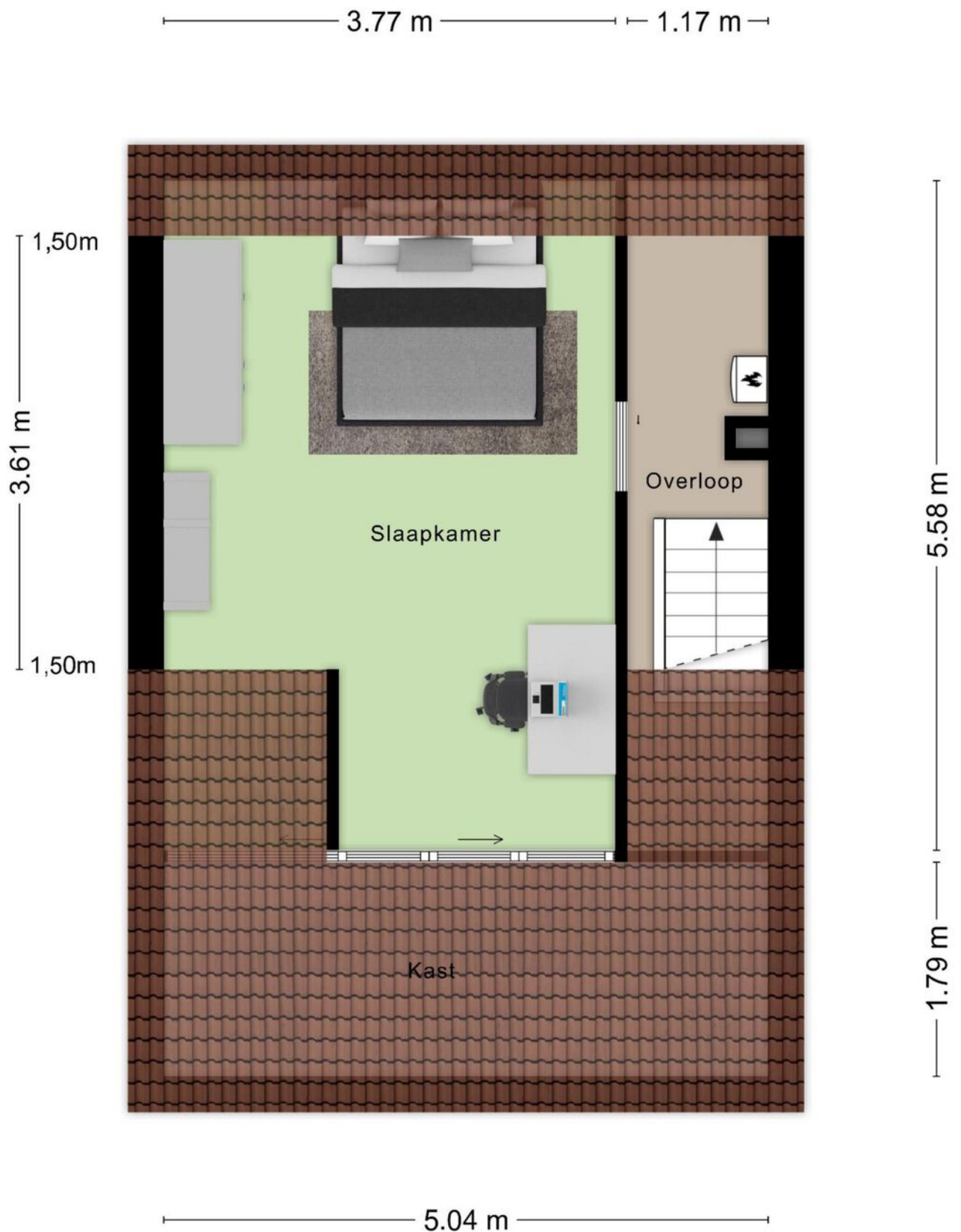




# 1e verdieping

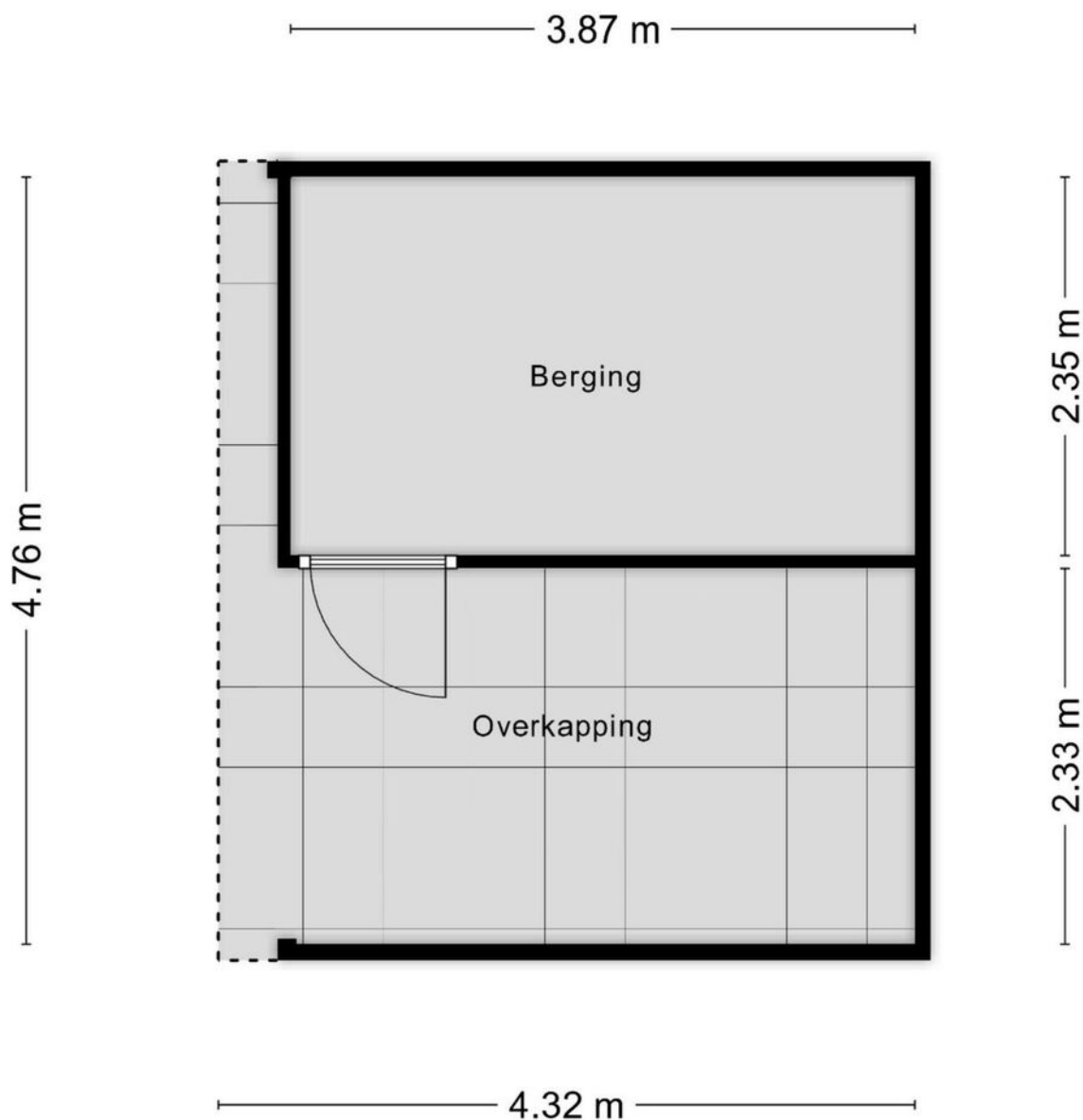


# 2e verdieping



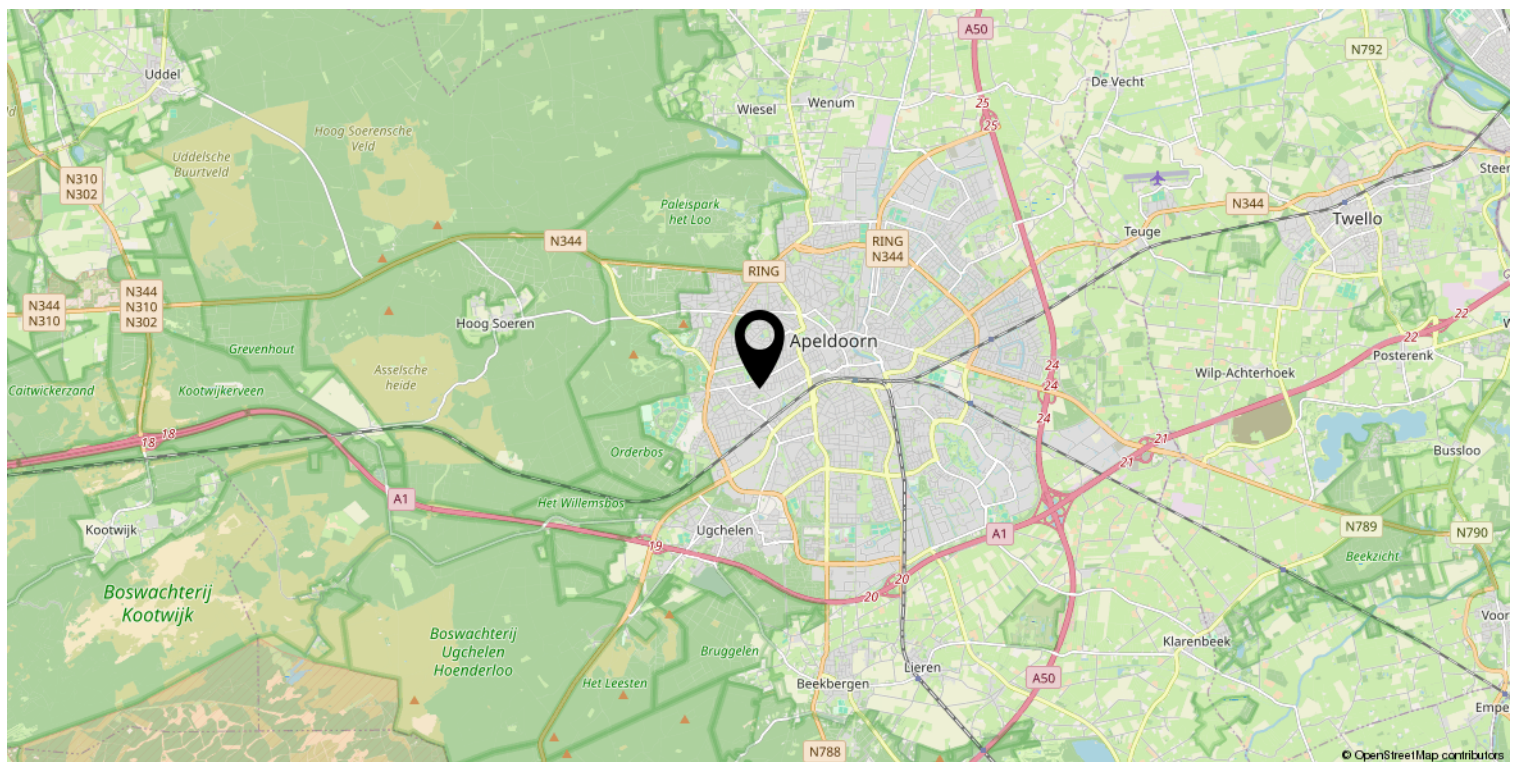
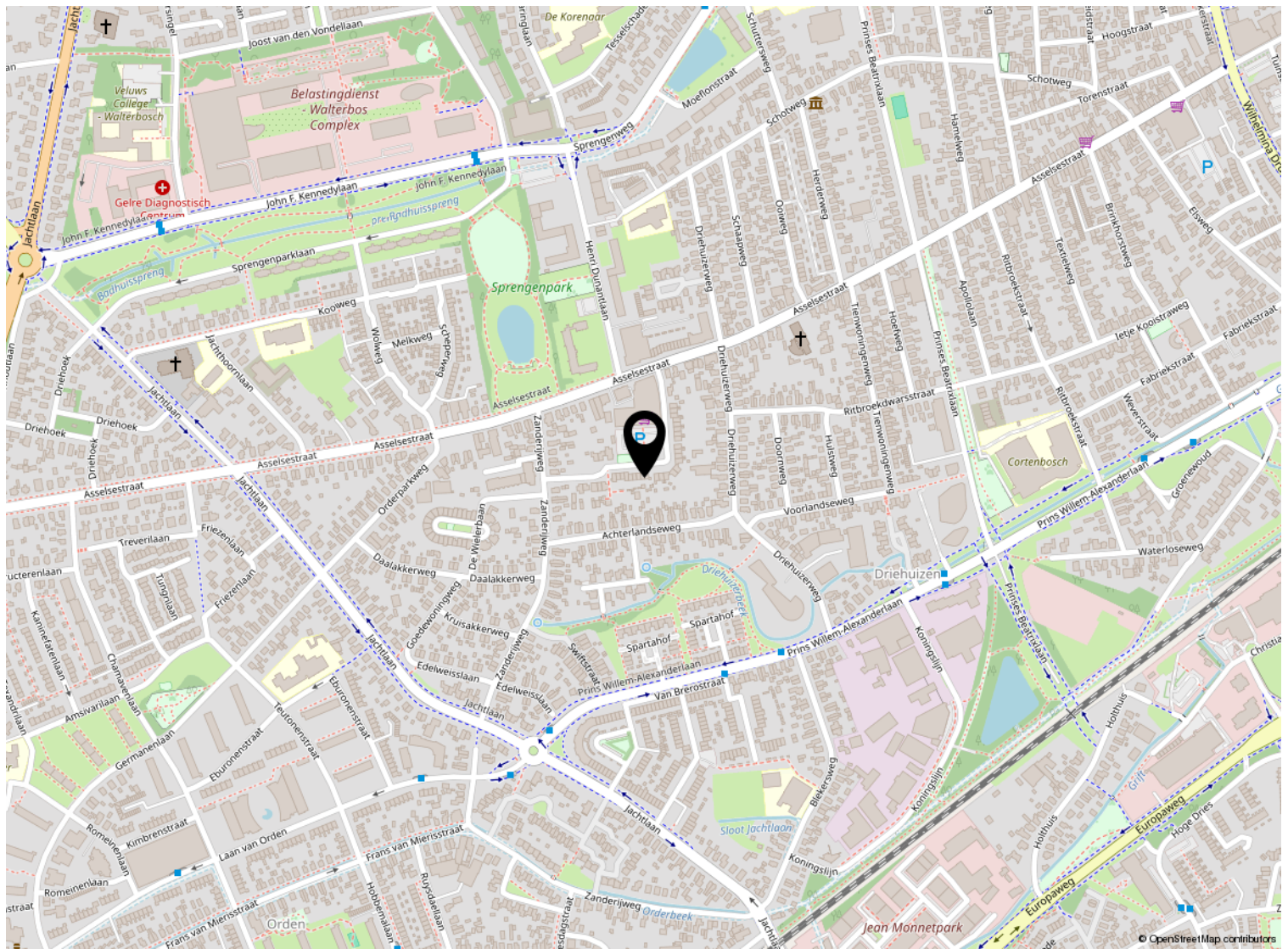
Aan de plattegronden kunnen geen rechten worden ontleend  
© Zibber [www.zibber.nl](http://www.zibber.nl)

# Berging en overkapping



Aan de plattegronden kunnen geen rechten worden ontleend  
© Zibber [www.zibber.nl](http://www.zibber.nl)

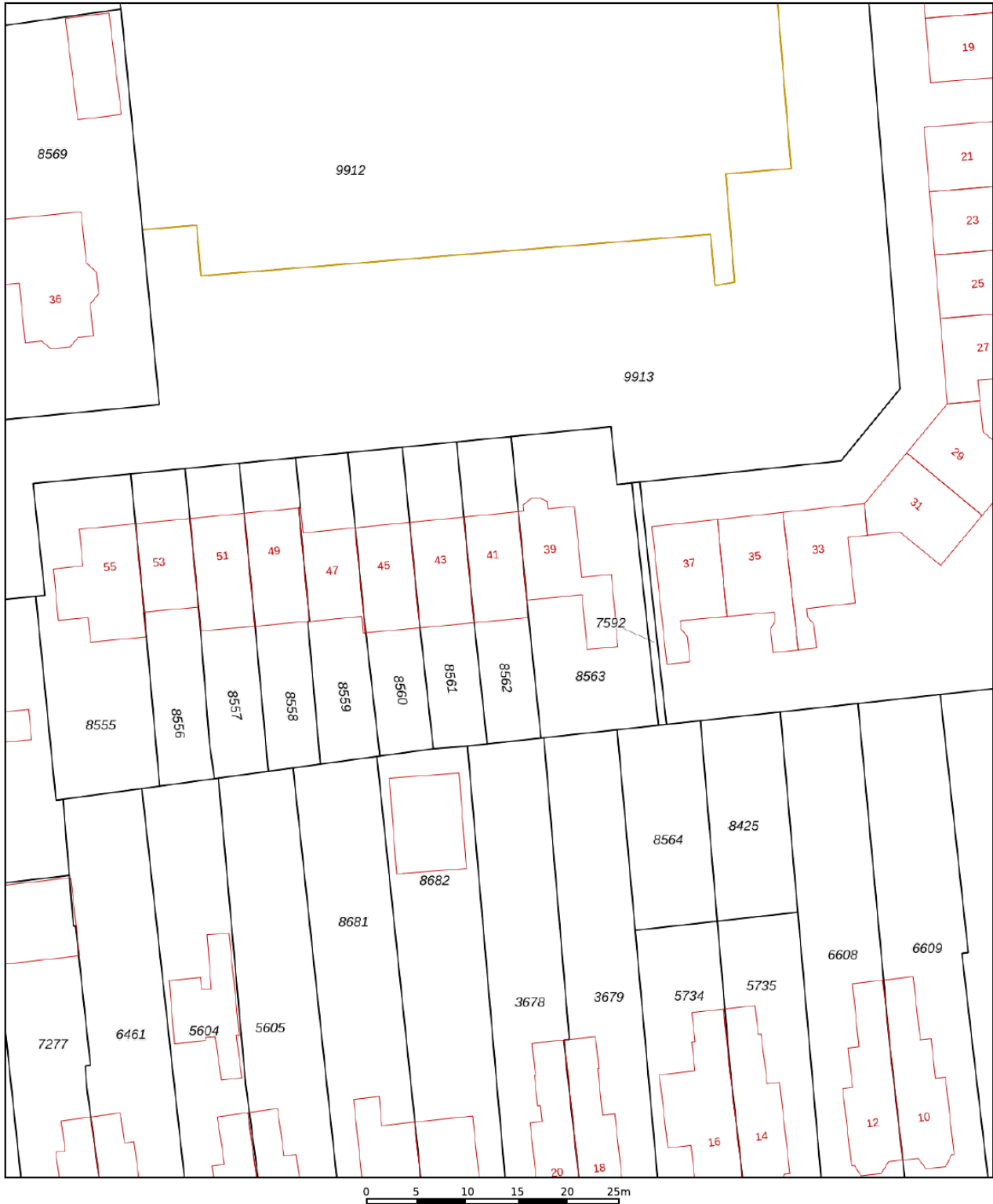
# Locatie op de kaart



# Kadastrale kaart

Kadastrale kaart

Uw referentie: ---



<b>12345</b> Perceelnummer	Deze kaart is noordgericht	Schaal 1: 500
<b>25</b> Huisnummer		
— Vastgestelde kadastrale grens		Kadastrale gemeente Apeldoorn
— Voorlopige kadastrale grens		Sectie U
— Administratieve kadastrale grens		Perceel 8562
— Bebouwing		

Aan dit uittreksel kunnen geen betrouwbare maten worden ontleend.  
De Dienst voor het kadaster en de openbare registers behoudt zich de intellectuele eigendomsrechten voor, waaronder het auteursrecht en het databankenrecht.



Voor een eensluitend uittreksel, geleverd op 17 januari 2025  
De bewaarder van het kadaster en de openbare registers

# Lijst van zaken

	Blijft achter	Gaat mee	Ter overname
<b>Woning - Interieur</b>			
Houtkachel	X		
Designradiator(en)	X		
Verlichting, te weten			
- inbouwspots/dimmers	X		
- opbouwspots/armaturen/lampen/dimmers	X		
Raamdecoratie/zonwering binnen, te weten			
- gordijnrails	X		
- rolgordijnen	X		
Vloerdecoratie, te weten			
- laminaat	X		
<b>Woning - Keuken</b>			
Keukenblok (met bovenkasten)	X		
Keuken (inbouw)apparatuur, te weten			
- kookplaat	X		
- afzuigkap	X		
- combi-oven/combimagnetron	X		
- koelkast	X		
- vaatwasser	X		
<b>Woning - Sanitair/sauna</b>			
Toilet met de volgende toebehoren			
- toilet	X		
- toiletrolhouder	X		
- fontein	X		
Badkamer met de volgende toebehoren			
- douche (cabine/scherm)	X		
- wastafel	X		
- wastafelmeubel	X		
- toilet	X		
- toiletrolhouder	X		
<b>Woning - Exterieur/installaties/veiligheid/energiebesparing</b>			
(Voordeur)bel	X		

# Lijst van zaken

	Blijft achter	Gaat mee	Ter overname
(Veiligheids)sloten en overige inbraakpreventie	X		
Rookmelders	X		
(Klok)thermostaat	X		
Zonwering buiten	X		
Warmwatervoorziening, te weten			
- CV-installatie	X		
<b>Tuin - Inrichting</b>			
Tuinaanleg/bestrating	X		
Beplanting	X		
<b>Tuin - Verlichting/installaties</b>			
Buitenverlichting	X		
<b>Tuin - Bebouwing</b>			
Tuinhuis/buitenberging	X		



*Welkom*

### **Welkom!**

**Buurman Makelaardij is een actief NVM-makelaarskantoor in de gemeente Apeldoorn.**

**Het team van makelaars bestaat uit: Arjan Buurman, makelaar/directeur,**

**Erika Buurman, makelaar/taxateur en Robin Bussink, makelaar KRMT.**

**Samen met onze binnendienst helpen we je graag!**

Namens de eigenaar van deze woning, willen wij jou hartelijk bedanken voor je getoonde interesse. Deze brochure biedt uitgebreide informatie over het huis, inclusief diverse foto's en plattegronden.

Heb je na het doornemen van de brochure vragen over deze woning of wil je een bezichtiging inplannen? Neem dan contact met ons op. We zijn bereikbaar van maandag tot en met vrijdag tussen 09.00 en 17.00 uur.

Een terugkoppeling na een bezichtiging stellen wij zeer op prijs. En voldoet deze woning niet helemaal aan je woonwensen? Schrijf je dan in voor onze **gratis zoekservice** via onze website.

Heb je zelf ook verkoopplannen? En ben je benieuwd naar de waarde van je woning? Wij komen graag bij je langs voor een **gratis waardebepaling en adviesgesprek**. Graag tot ziens!

### **Buurman Makelaardij**

Arnhemseweg 117  
7331 BE Apeldoorn

Telefoon: 055 5332915  
Whatsapp: 06 83493455  
E-mail: [info@buurman.nl](mailto:info@buurman.nl)

