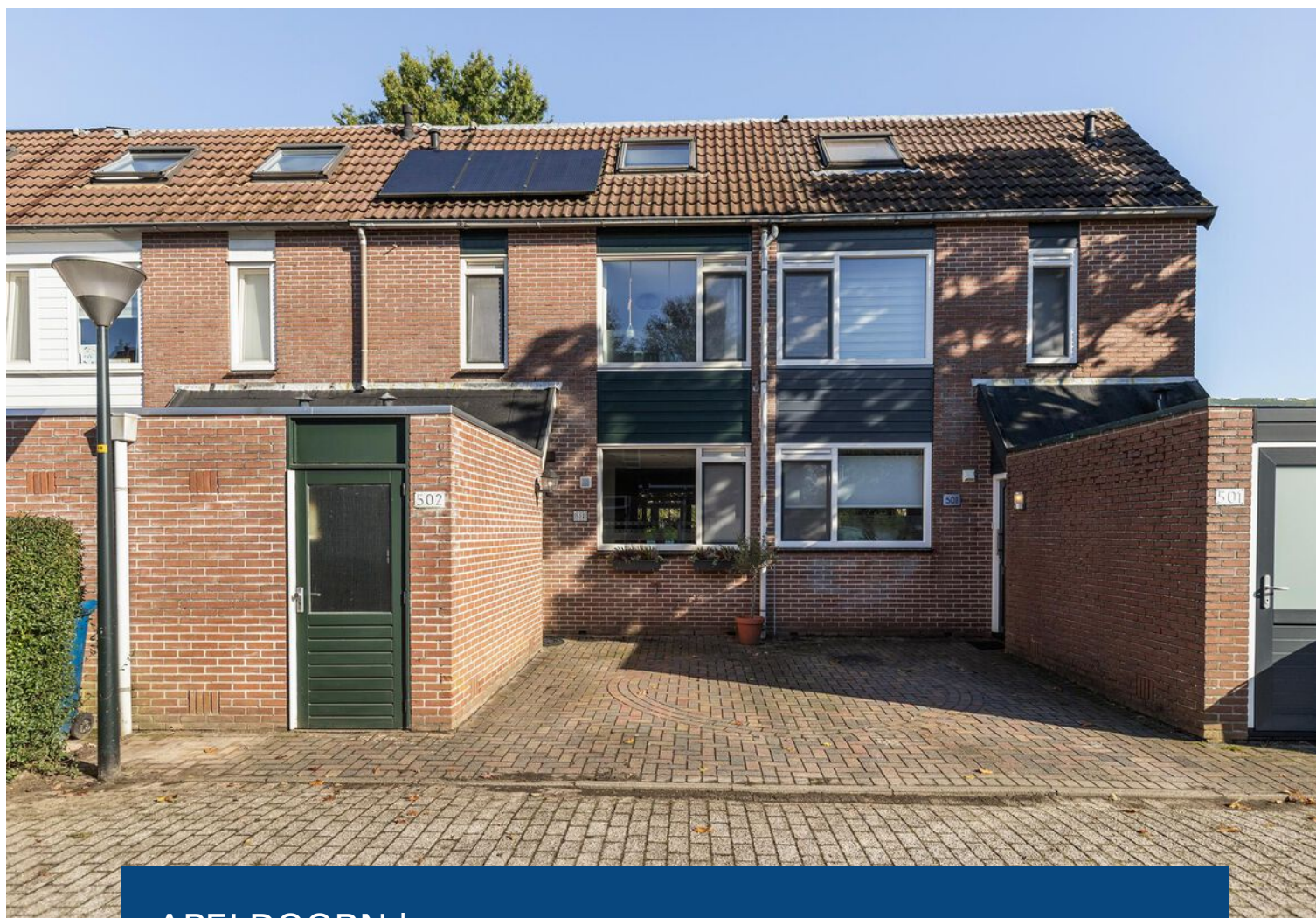


Energiezuinige gezinswoning!



APELDOORN | Markerichtersveld 502

vraagprijs € 369.500 k.k.



055-5332915 | info@buurman.nl
www.buurman.nl

Kenmerken & specificaties



Gebruiksoppervlakte wonen:	140 m ²
Perceeloppervlakte:	152 m ²
Inhoud:	436 m ³
Bouwjaar:	1981
Energielabel:	A



Heerlijke ruimte met veel lichtinval

Zoek je een ruime woning met een mooie tuin en parkeergelegenheid op eigen terrein? Kom dan kijken bij Markerichtersveld 502 in Apeldoorn!

Deze woning is aan de achterzijde uitgebouwd en er is een extra verdieping geplaatst, waardoor je nu geniet van maar liefst 140 m² woonoppervlak.

De woning is gunstig gelegen in de geliefde woonwijk De Maten. Deze groene, gevarieerde wijk in Apeldoorn-Zuidoost is een fijne plek om te wonen, zowel voor gezinnen als zonder kinderen. De wijk biedt meerdere scholen en winkelcentra.

Op loopafstand vind je een buurtwinkelcentrum en iets verderop ligt winkelcentrum De Eglantier, het grootste wijkwinkelcentrum van Apeldoorn. Midden in de wijk ligt het fraaie Matenpark, een heerlijke plek om te wandelen.

Deze verzorgde eengezinswoning biedt veel ruimte en comfort. Zo heeft het onder meer een heerlijk royale woonkamer met dubbele deuren naar de verzorgde tuin, een keurige keuken met inbouwapparatuur, prima sanitair en maar liefst 5 slaapkamers.

De woning is voorzien van dak-, muur-, vloerisolatie, dubbel glas en zonnepanelen. Dit maakt dat het een energielabel A heeft. Goed voor het milieu en je portemonnee.

Enkele pluspunten van de woning:

- zeer royaal;
- energielabel A;
- 5 slaapkamers;
- Vrije ligging;
- parkeergelegenheid op eigen terrein.

Indeling

Begane grond

We komen de woning binnen via de entree. De hal biedt toegang tot de woonkamer, de meterkast, het toilet en de trapopgang naar de verdieping. De woonkamer heeft door de uitbouw een erg groot oppervlakte en via dubbele tuindeuren kun je hier de tuin in. Je vindt hier meer dan ruimte genoeg voor een grote zithoek en een grote eettafel. De keuken bevindt zich aan de voorzijde. De keuken is in U-opstelling geplaatst met alle benodigde inbouwapparatuur en een fraai blad. Aan de achterkant van de woning vind je in de uitbouw ook nog een praktische bijkeuken.

De tuin is ruim en biedt veel privacy. Achterin de tuin vind je een gezellig overdekt terras, en via een poort heb je toegang tot het achtergelegen speelveld.

Op de eerste verdieping bevinden zich drie slaapkamers van een prima formaat. Je vindt hier vaste kastruimte en de badkamer uitgevoerd met een wastafel, bad en een toilet.

Via een vaste trap bereik je de tweede verdieping, die later is opgebouwd. Hier bevinden zich twee ruime slaapkamers en een overloop met voldoende ruimte voor wasapparatuur.

Heeft u interesse in deze mooie woning? Maak dan snel een afspraak voor een bezichtiging. Graag laten we je alles met eigen ogen zien!

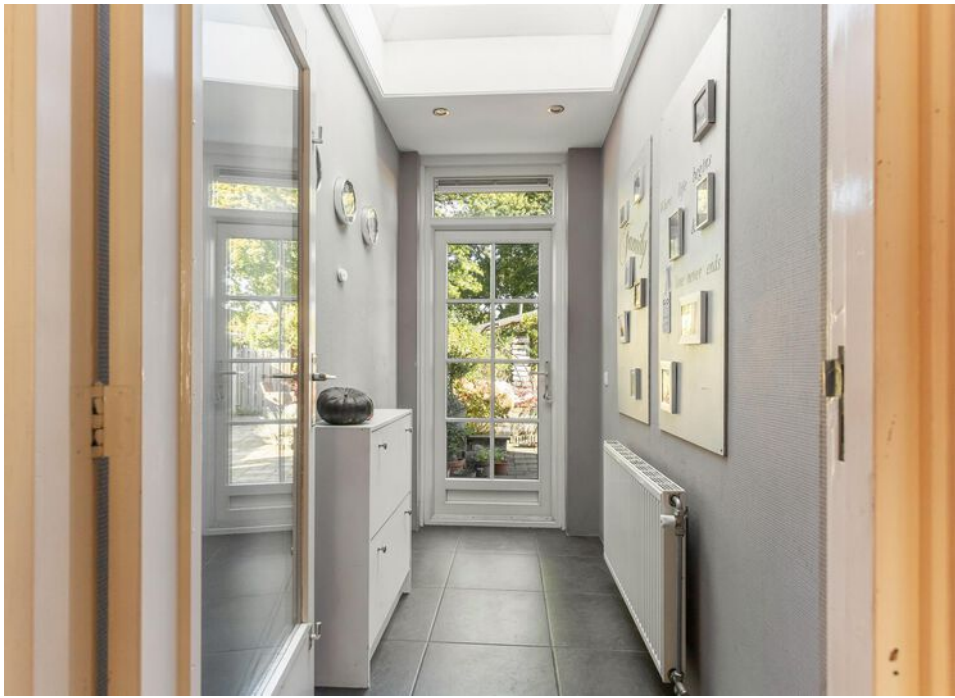


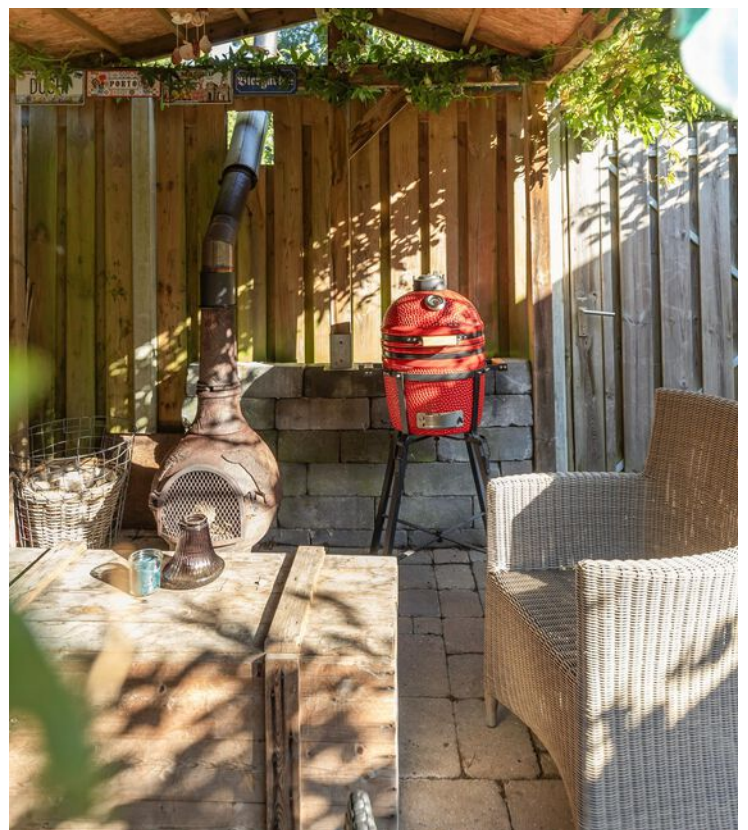
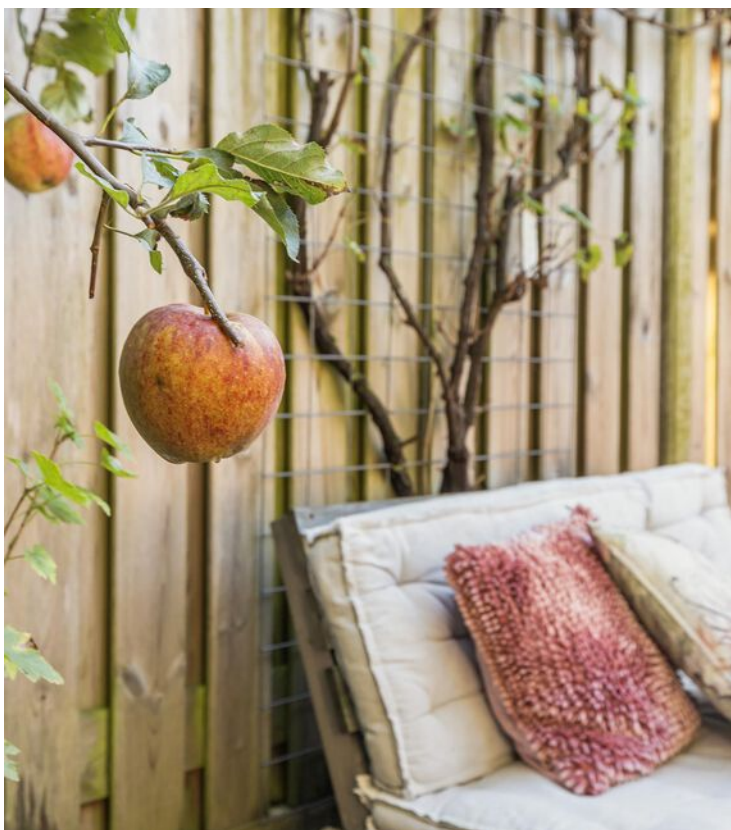


















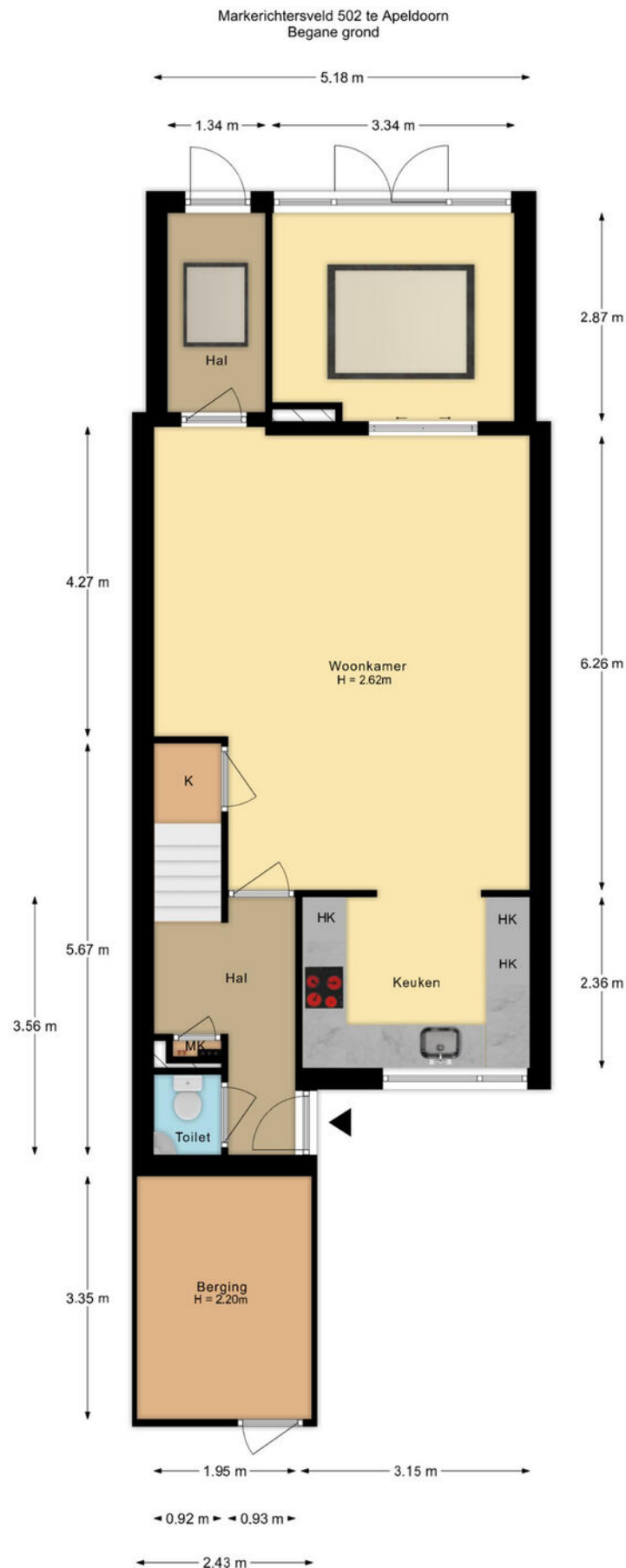






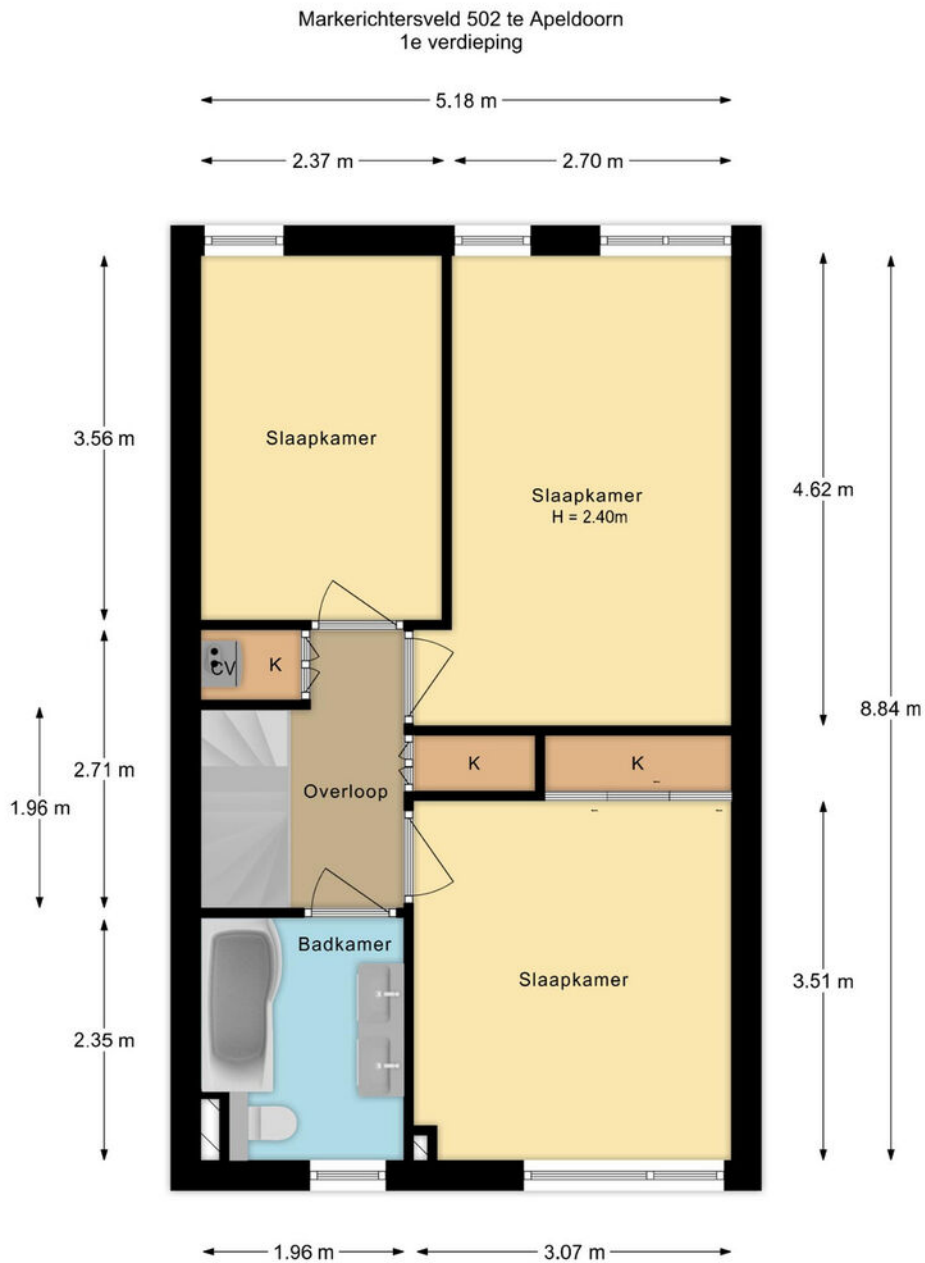


Begane grond



De plattegronden zijn met de grootste zorg samengesteld.
Aan deze plattegronden kunnen geen rechten worden ontleend.

1e verdieping



De plattegronden zijn met de grootste zorg samengesteld.
Aan deze plattegronden kunnen geen rechten worden ontleend.

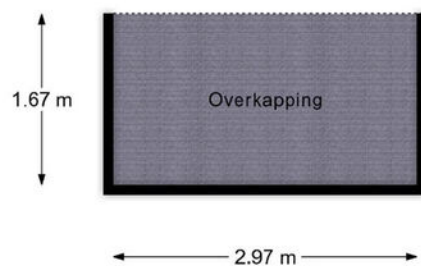
2e verdieping



De plattegronden zijn met de grootste zorg samengesteld.
Aan deze plattegronden kunnen geen rechten worden ontleend.

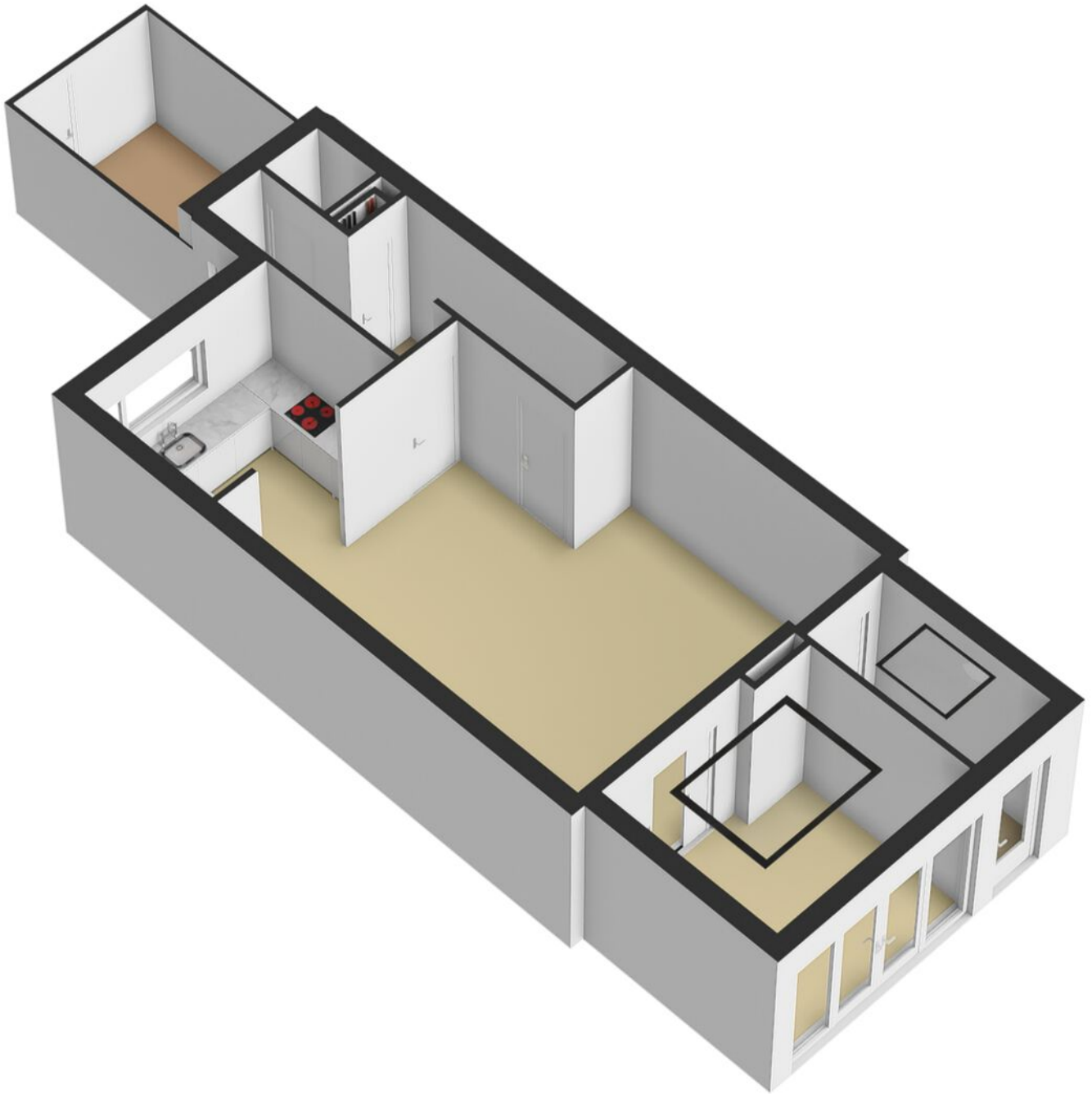
Overkapping

Markerichtersveld 502 te Apeldoorn
Overkapping

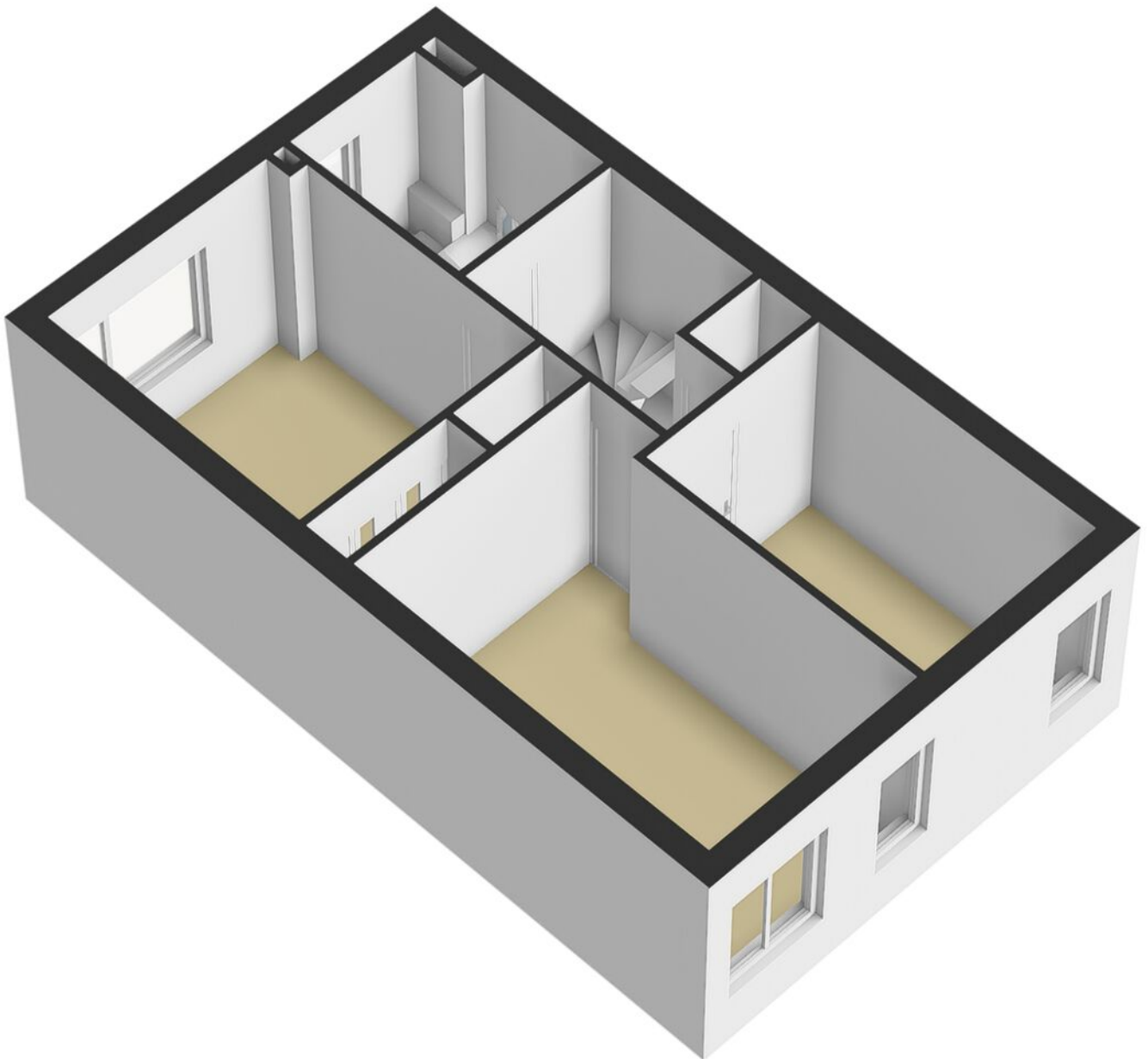


De plattegronden zijn met de grootste zorg samengesteld.
Aan deze plattegronden kunnen geen rechten worden ontleend.

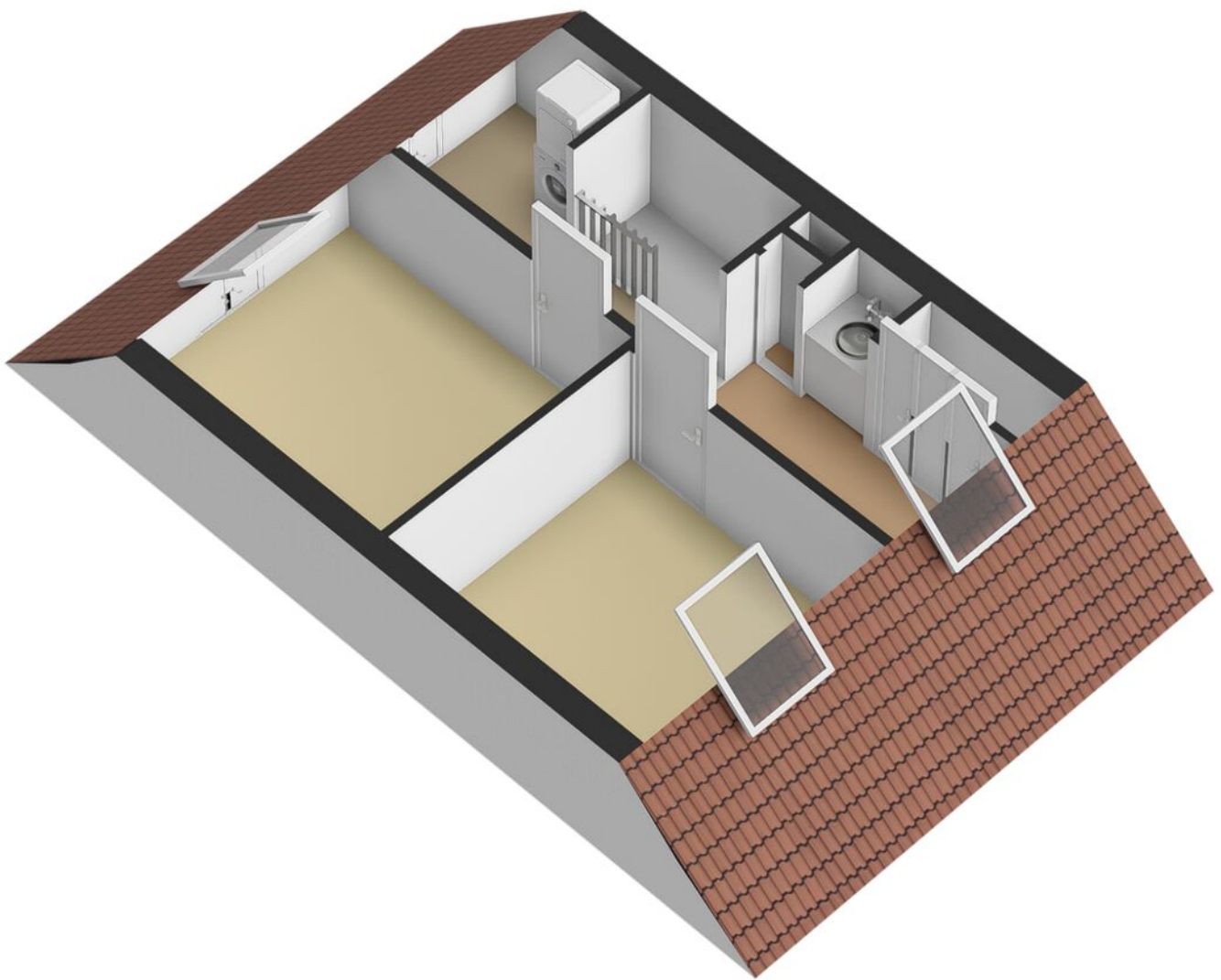
Begane grond



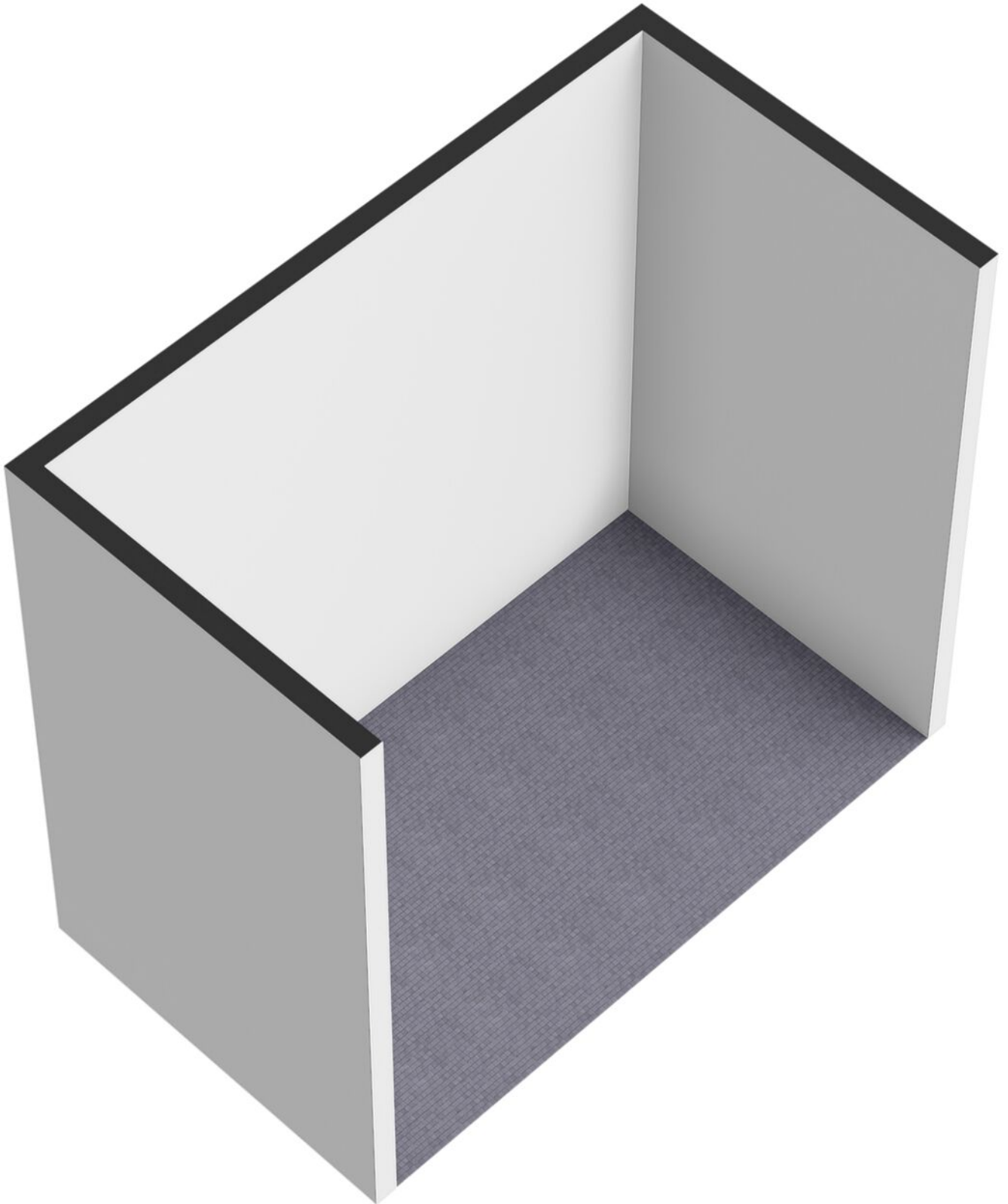
1e verdieping



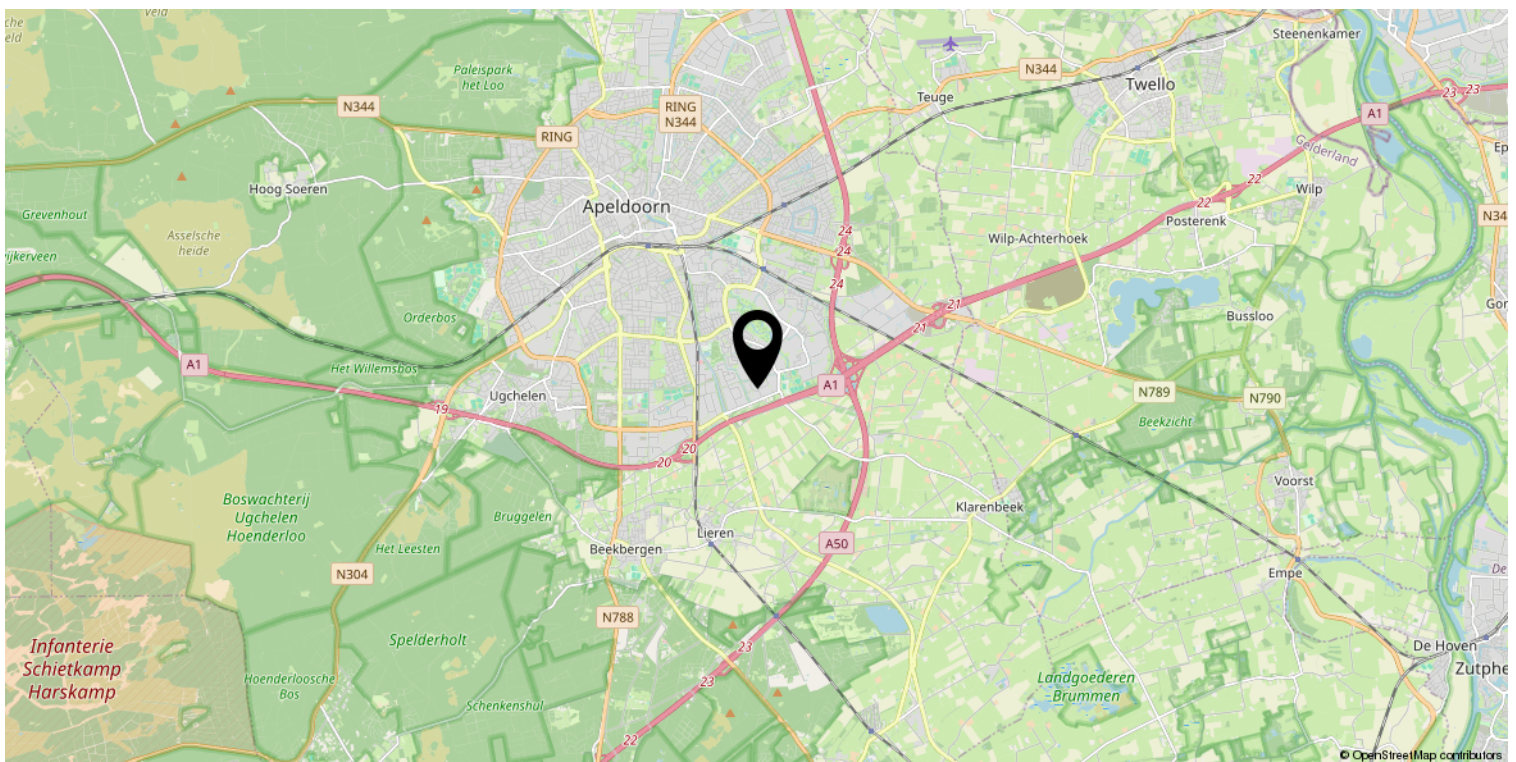
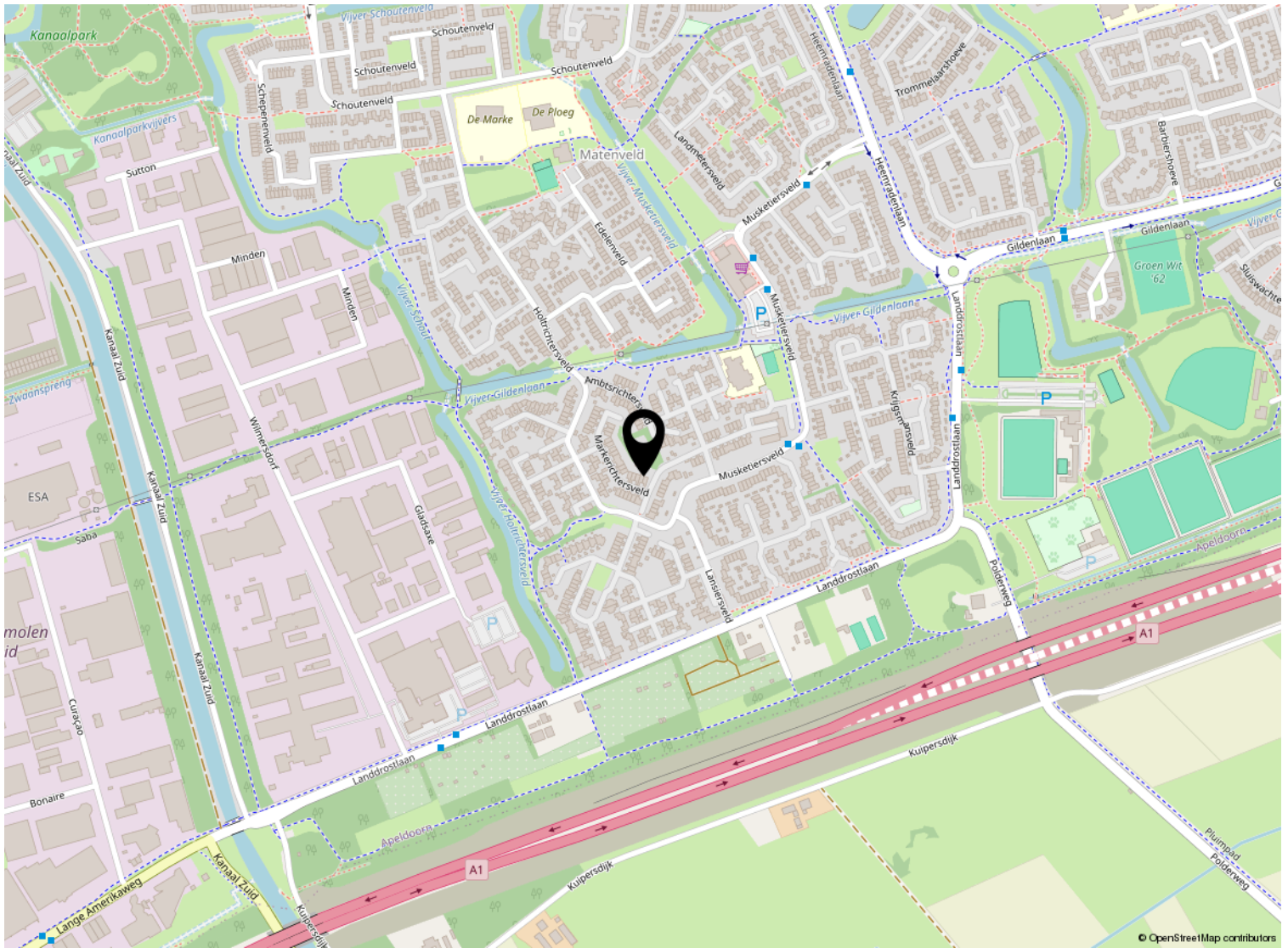
2e verdieping



Overkapping



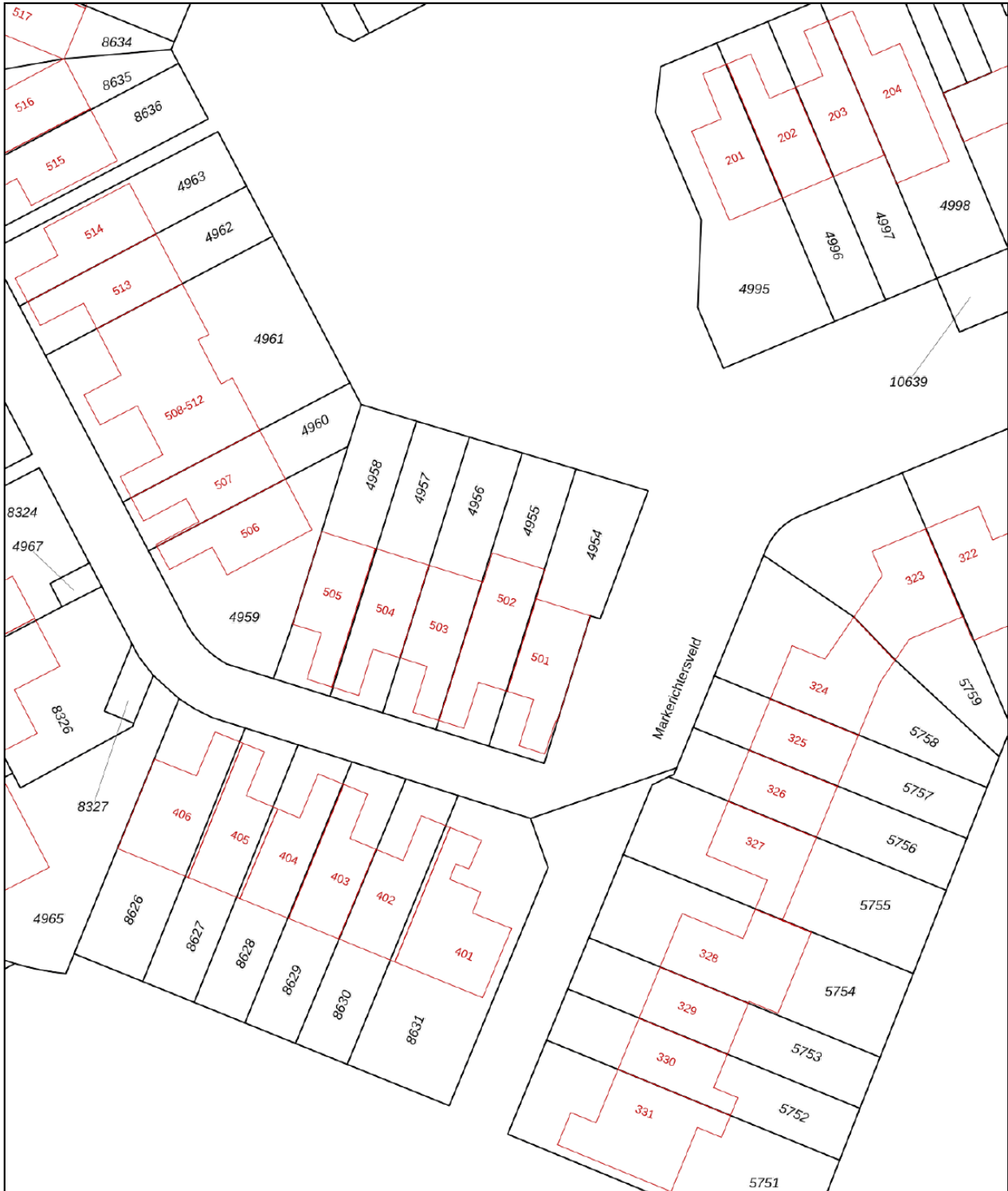
Locatie op de kaart



Kadastrale kaart

Kadastrale kaart

Uw referentie: ---



0 5 10 15 20 25m

12345 Perceelnummer	Deze kaart is noordgericht	Schaal 1: 500	kadaster 
25 Huisnummer			
 Vastgestelde kadastrale grens			
 Voorlopige kadastrale grens			
 Administratieve kadastrale grens			
 Bebouwing			

Voor een eensluitend uittreksel, geleverd op 11 september 2024
De bewaarder van het kadaster en de openbare registers

Kadastrale gemeente Apeldoorn
Sectie AC
Perceel 4955

Aan dit uittreksel kunnen geen betrouwbare maten worden ontleend.
De Dienst voor het kadaster en de openbare registers behoudt zich de intellectuele eigendomsrechten voor, waaronder het auteursrecht en het databankenrecht.

Lijst van zaken

	Blijft achter	Gaat mee	Ter overname
Woning - Interieur			
Designradiator(en)	X		
Verlichting, te weten			
- inbouwspots/dimmers	X		
- opbouwspots/armaturen/lampen/dimmers	X		
- losse (hang)lampen		X	
Raamdecoratie/zonwering binnen, te weten			
- rolgordijnen	X		
- jaloezieën	X		
- (losse) horren/rolhorren	X		
Vloerdecoratie, te weten			
- laminaat	X		
- plavuizen	X		
Overig, te weten			
- schilderij ophangstelsysteem		X	
Woning - Keuken			
Keukenblok (met bovenkasten)	X		
Keuken (inbouw)apparatuur, te weten			
- kookplaat	X		
- afzuigkap	X		
- magnetron	X		
- oven	X		
- koelkast	X		
- vaatwasser	X		
- koffiezetapparaat		X	
Woning - Sanitair/sauna			
Toilet met de volgende toebehoren			
- toilet	X		
- toiletrolhouder	X		
- toiletborstel(houder)		X	
- fontein	X		
Badkamer met de volgende toebehoren			
- ligbad	X		

Lijst van zaken

	Blijft achter	Gaat mee	Ter overname
- douche (cabine/scherm)	X		
- wastafel	X		
- wastafelmeubel	X		
- toilet	X		
- toiletrolhouder	X		
- toiletborstel(houder)		X	
Woning - Exterieur/installaties/veiligheid/ energiebesparing			
(Voordeur)bel	X		
Rookmelders	X		
(Klok)thermostaat	X		
Telefoonaansluiting/internetaansluiting	X		
Zonnepanelen	X		
Warmwatervoorziening, te weten			
- CV-installatie	X		
Tuin - Inrichting			
Tuinaanleg/bestrating	X		
Beplanting	X		
Alle losse potten met planten		X	
Tuin - Bebouwing			
Tuinhuis/buitenberging	X		
Tuin - Overig			
Overige tuin, te weten			
- potkachel buiten	X		



Welkom

Welkom!

Buurman Makelaardij is een actief NVM-makelaarskantoor in de gemeente Apeldoorn.

Het team van makelaars bestaat uit: Arjan Buurman, makelaar/directeur,

Erika Buurman, makelaar/taxateur en Robin Bussink, makelaar KRMT.

Samen met onze binnendienst helpen we je graag!

Namens de eigenaar van deze woning, willen wij jou hartelijk bedanken voor je getoonde interesse. Deze brochure biedt uitgebreide informatie over het huis, inclusief diverse foto's en plattegronden.

Heb je na het doornemen van de brochure vragen over deze woning of wil je een bezichtiging inplannen? Neem dan contact met ons op. We zijn bereikbaar van maandag tot en met vrijdag tussen 09.00 en 17.00 uur.

Een terugkoppeling na een bezichtiging stellen wij zeer op prijs. En voldoet deze woning niet helemaal aan je woonwensen? Schrijf je dan in voor onze **gratis zoekservice** via onze website.

Heb je zelf ook verkoopplannen? En ben je benieuwd naar de waarde van je woning? Wij komen graag bij je langs voor een **gratis waardebepaling en adviesgesprek**. Graag tot ziens!

Buurman Makelaardij

Arnhemseweg 117
7331 BE Apeldoorn

Telefoon: 055 5332915
Whatsapp: 06 83493455
E-mail: info@buurman.nl

