

# Royaal herenhuis met een garage



APELDOORN | Jachtlaan 140 2

vraagprijs € 795.000 k.k.



055-5332915 | [info@buurman.nl](mailto:info@buurman.nl)  
[www.buurman.nl](http://www.buurman.nl)

# Kenmerken & specificaties



Gebruiksoppervlakte wonen:	154 m <sup>2</sup>
Perceeloppervlakte:	386 m <sup>2</sup>
Inhoud:	584 m <sup>3</sup>
Bouwjaar:	1933
Energielabel:	C



# Mooie jaren '30 architectuur

Wonen in prachtig huis, in de mooiste buurt van Apeldoorn West? Dat kan hier. Jachtlaan 140-2!

De woning heeft een voor jaren '30 woningen zo kenmerkende architectuur. Een grote dakoverstek, fraai metselwerk, een grote erker en andere details geven de woning een fraaie en voorname uitstraling. Het onderhoud is zowel binnen als buiten goed en ook is de woning volledig gemoderniseerd. Bij deze modernisering naar de eisen van de huidige tijd is veel aandacht besteed aan het behoud van de voor jaren '30 zo kenmerkende sfeer en uitstraling. Hierdoor is een uiterst smaakvol geheel gerealiseerd.

De woning beschikt over modern sanitair, een royale keuken, voorzien van alle gemakken,

een ruime woonkamer en suite met een houtkachel en schuifdeuren met glas-in-lood naar een eetkamer met dubbele tuindeuren en prima wand-, plafond- en vloerafwerkingen. Ook voorzieningen als c.v., elektra en isolatie zijn prima op orde. Zo beschikt de woning over een energielabel C.

Niet alleen het huis, ook de tuin is verzorgd. Je vindt hier gazon, sierborders en diverse terrassen, waaronder een leuk overdekt terras waar je van het buitenleven kunt genieten.

Parkeren kan op eigen terrein. De ruime oprit bevindt zich net als de voordeur van de woning aan de naastgelegen, rustige Elzenlaan. Achterin de tuin bevindt zich de stenen garage.

De locatie is bijzonder geliefd. Uitstekende

stand en lommerrijke lanen in de mooiste wijk van Apeldoorn. Prachtige Veluwe bosgebieden, Park Berg en Bos, het mooiste buitenzwembad van Nederland, sportverenigingen, scholen en andere voorzieningen bevinden zich veelal in de directe nabijheid van de woning. Het gezellige winkelhart van Apeldoorn bevindt zich op enkele fietsminuten afstand.

Door de woning heen:

Via de voordeur kom je in de hal. Wat hier direct opvalt is de mooie trappartij, glas-in-lood, de hoge plafonds en de granito vloer. Onder de trap vind je de ruime provisiekelder en ook vind je in de hal een deur naar het gemoderniseerde toilet. De aangrenzende, ruime woonkamer en suite is een prettige ruimte met veel lichtinval en privacy. De voorkamer, over de volle breedte van het huis, biedt meer dan ruimte genoeg voor je zitgedeelte en heeft een grote erker. Ook vind je hier een houtkachel.

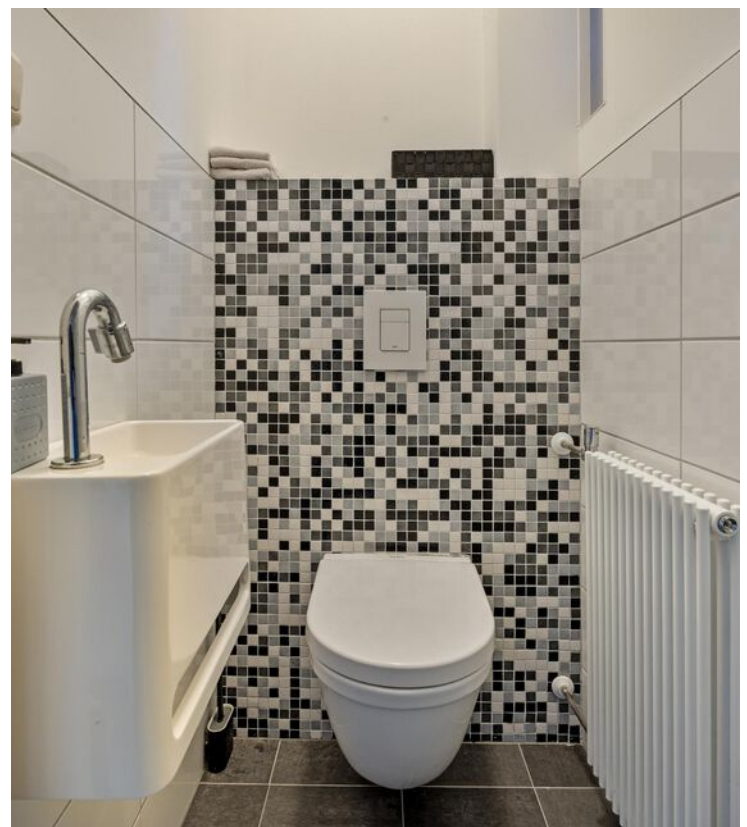
Achterin de voorkamer vind je suitedeuren met glas in lood naar de eetkamer. Deze biedt ruimte genoeg voor een grote eettafel waar je gezellig met familie of vrienden kunt tafelen. Bij lekker weer kun je hier via de dubbele

tuindeuren het terras op.

De naastgelegen, ruime keuken is voorzien van veel werk- en kastruimte, composiet werkbladen aan twee zijden en alle benodigde apparatuur. Ook vind je in de keuken een deur naar de tuin, een luik naar een vliering en veel vaste kastruimten.

Via de trap in de hal kom je op de ruime overloop met ook hier, als blikvanger, glas-in-lood raampartijen. De overloop geeft toegang tot de badkamer en 3 slaapkamers. De grote ouderslaapkamer bevindt zich aan de achterzijde. Via dubbele tuindeuren kun je hier een plat dak op. Indien gewenst kun je hier een balkon realiseren. Aan de voorzijde vind je de overige twee slaapkamers. De badkamer is zowel vanaf de overloop als de ouderslaapkamer bereikbaar. Modern, luxe en voorzien van een inloopdouche, een bad, een tweede toilet en een wastafelmeubel.

Via een vaste trap is de tweede etage bereikbaar. Deze zolderverdieping biedt door de hoogte en oppervlakte veel extra ruimte. De voorzolder is voorzien van een dakkapel en een luik naar een vliering. Verder vind je op deze verdieping twee extra kamers.

























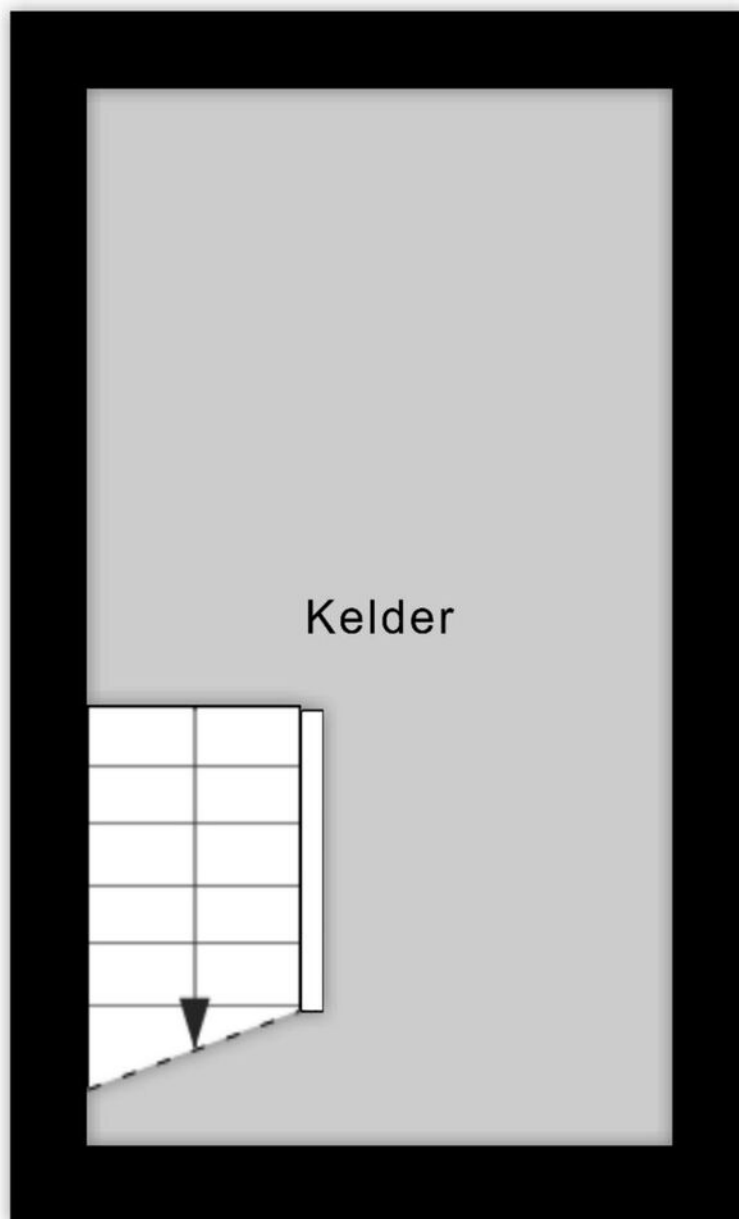






# Kelder

2.29 m



4.14 m

Aan de plattegronden kunnen geen rechten worden ontleend  
© Zibber [www.zibber.nl](http://www.zibber.nl)

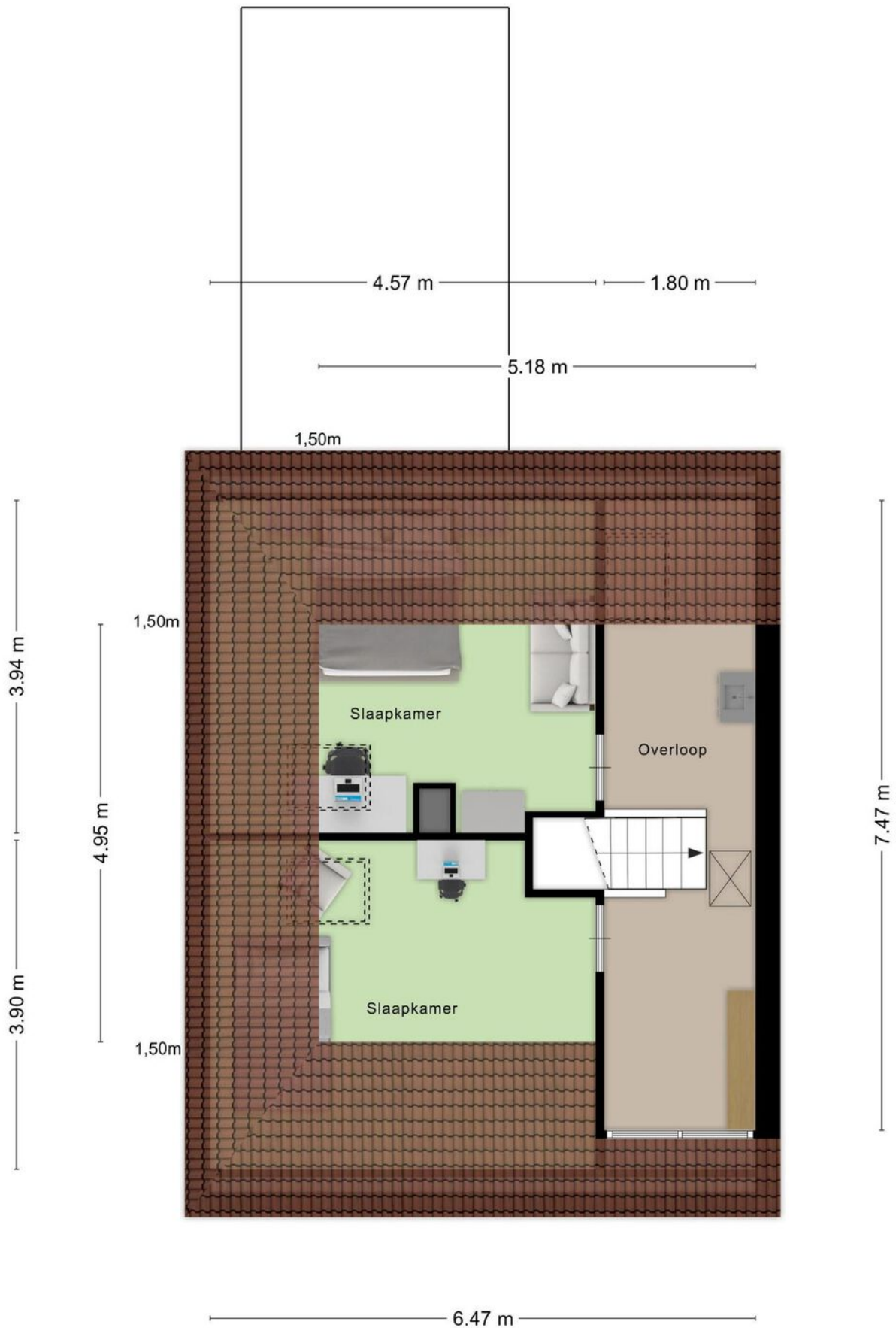
# Begane grond



# 1e verdieping

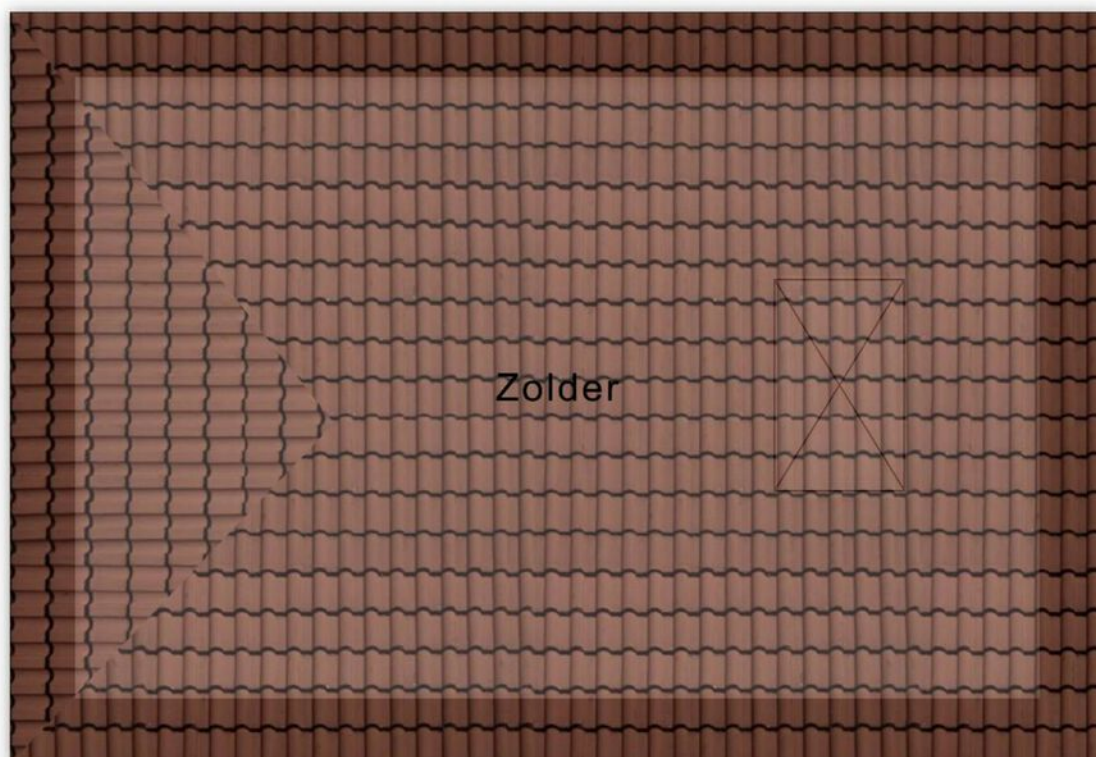


# 2e verdieping



# Zolder

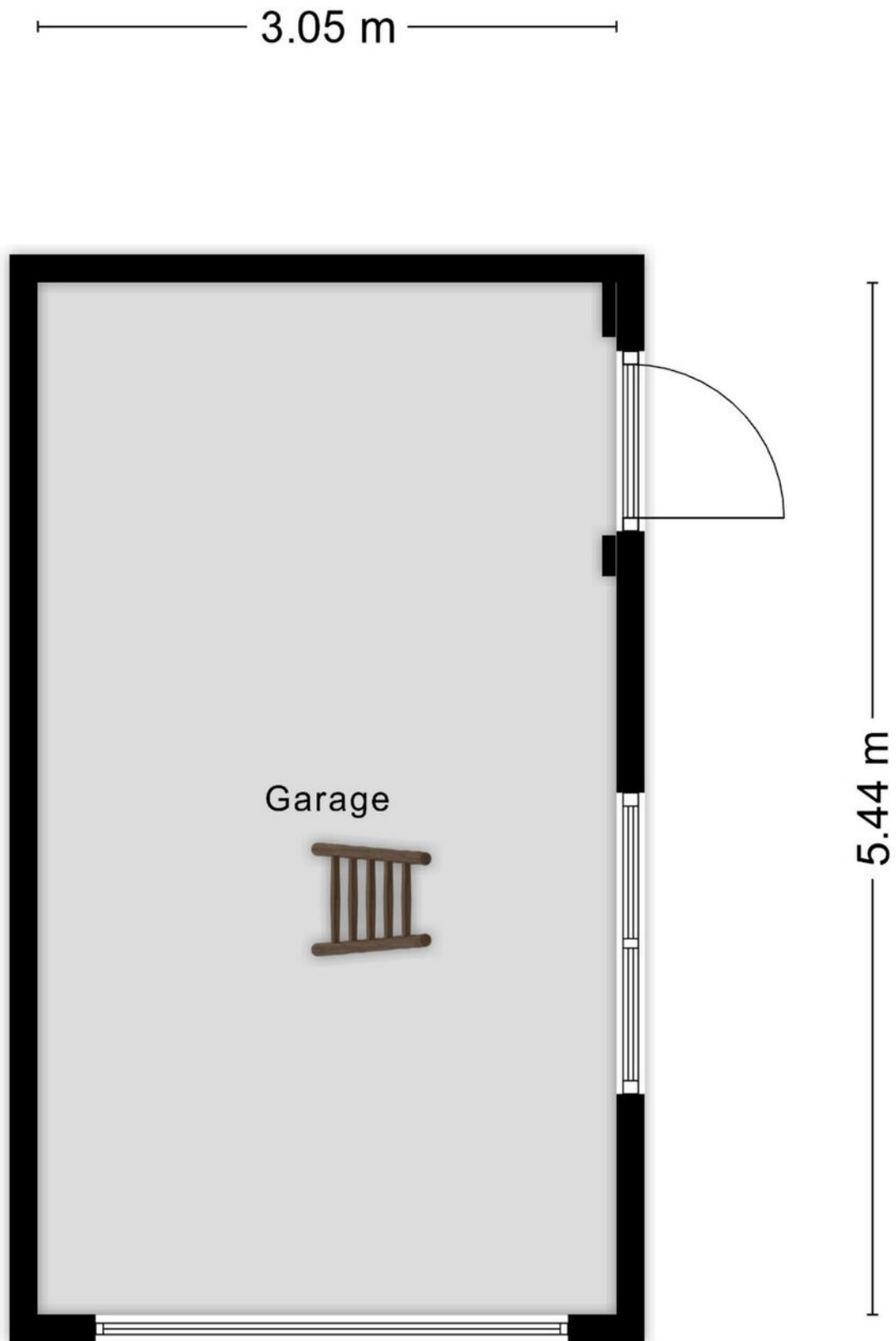
4.49 m



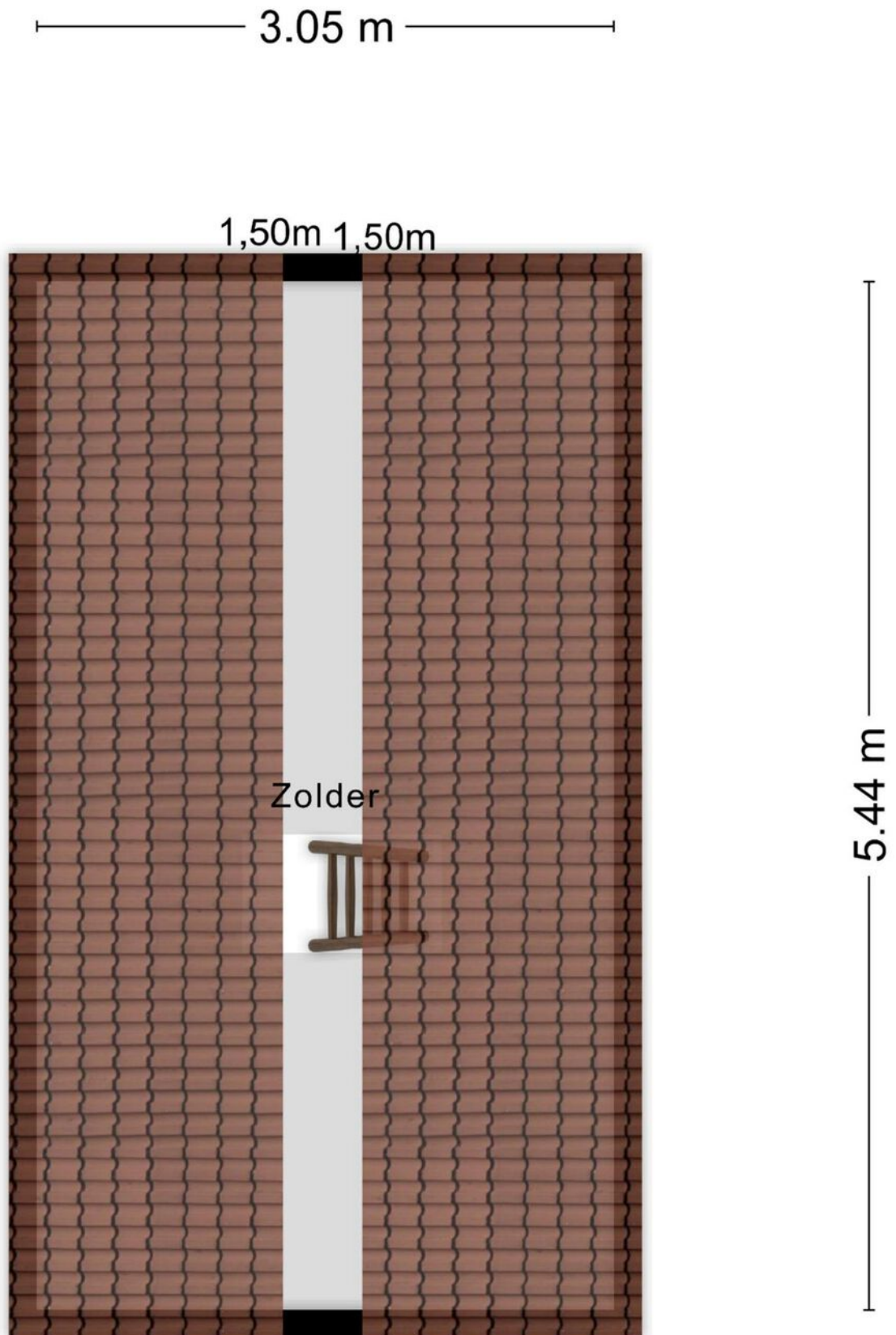
2.89 m

Aan de plattegronden kunnen geen rechten worden ontleend  
© Zibber [www.zibber.nl](http://www.zibber.nl)

# Garage



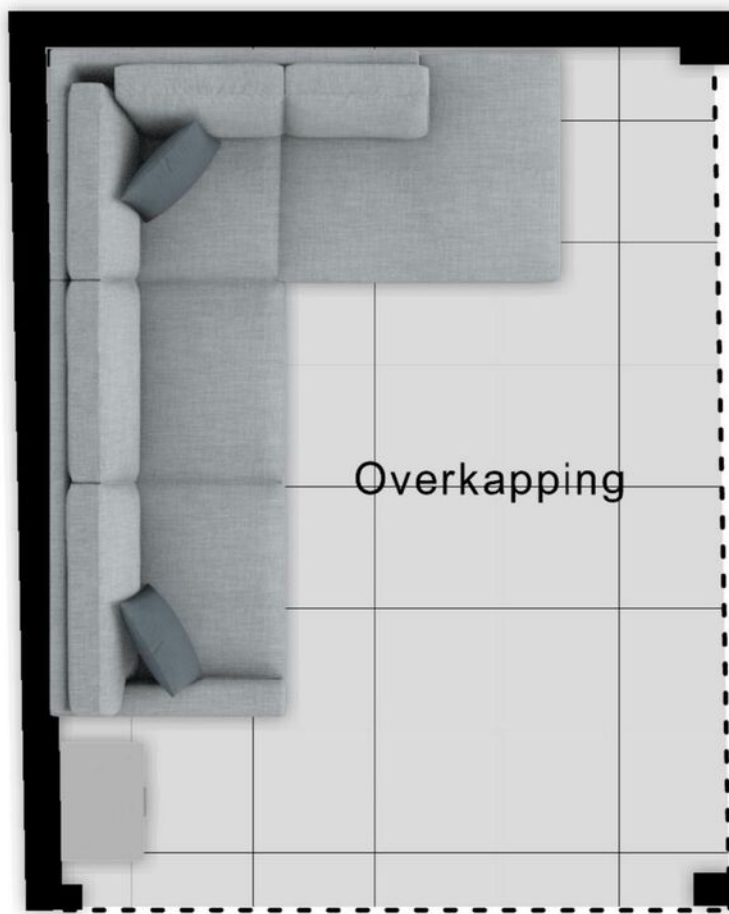
# Zolder



# Overkapping

2.83 m

3.54 m



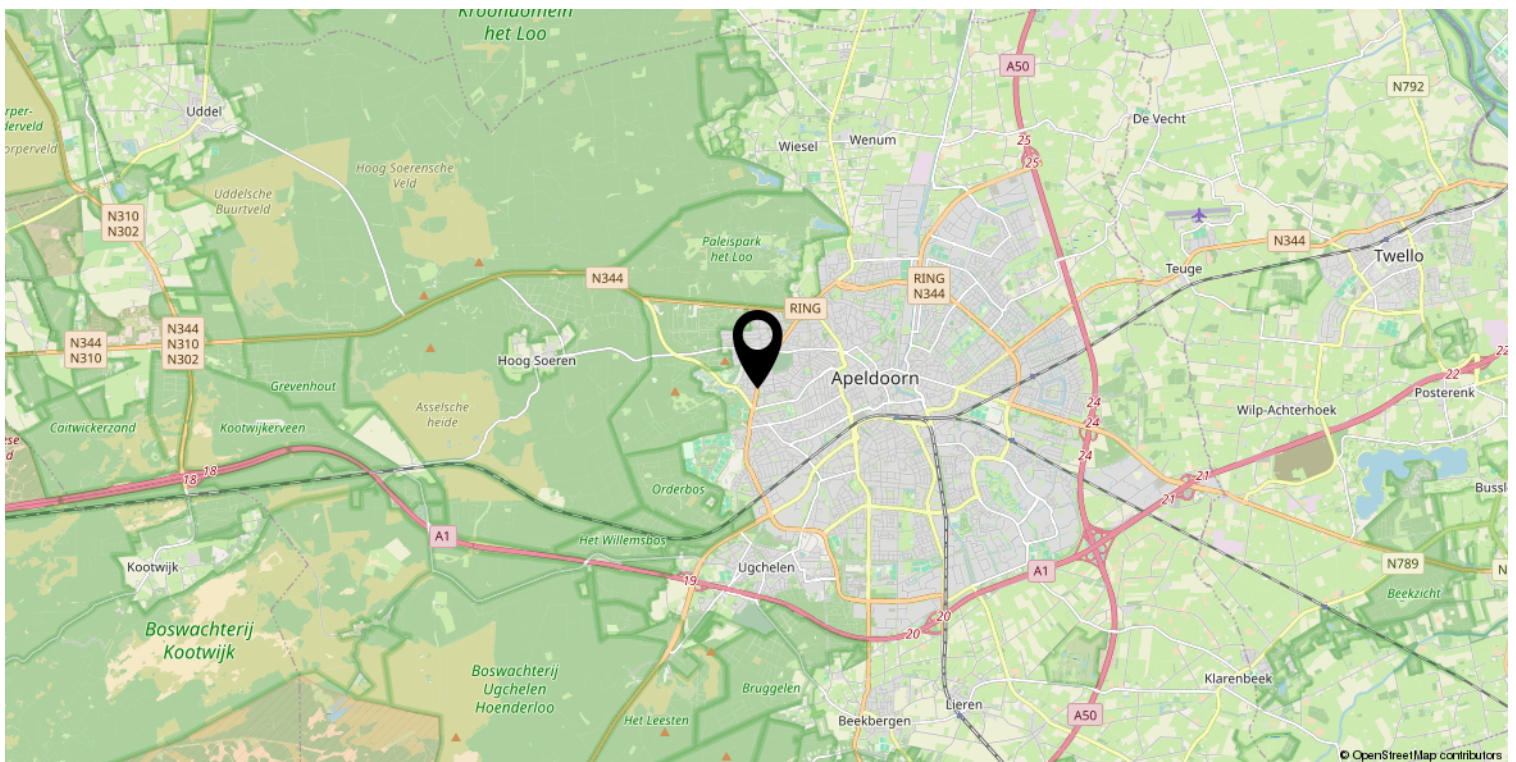
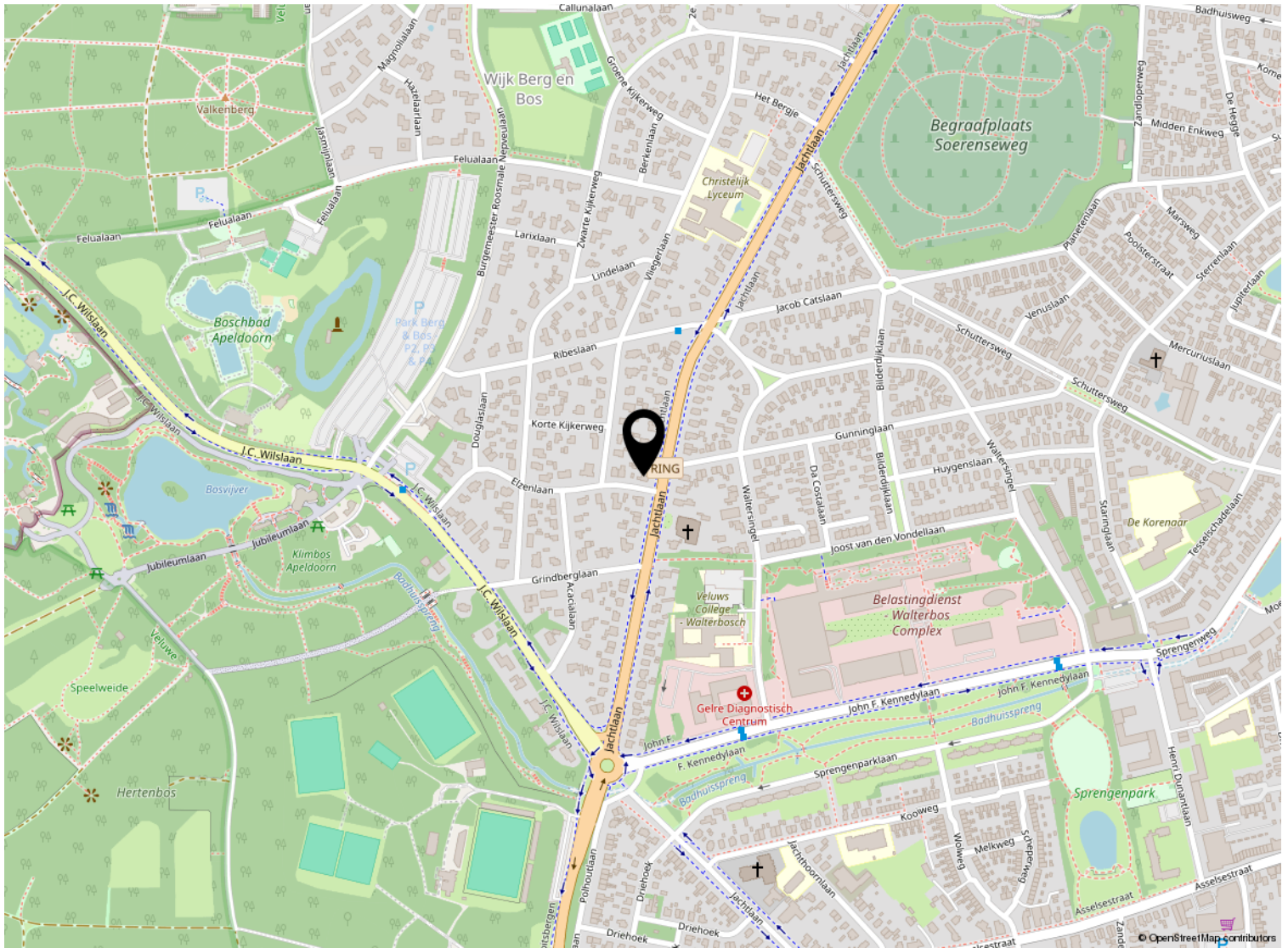
3.84 m

2.76 m

Aan de plattegronden kunnen geen rechten worden ontleend  
© Zibber [www.zibber.nl](http://www.zibber.nl)



# Locatie op de kaart




# Kadastrale kaart

Kadastrale kaart

Uw referentie: ---



<b>12345</b> Perceelnummer	Deze kaart is noordgericht	Schaal 1: 500	
<b>25</b> Huisnummer	Vastgestelde kadastrale grens	Kadastrale gemeente Hoog Soeren	
— Vastgestelde kadastrale grens	Voorlopige kadastrale grens	Sectie S	
— Administratieve kadastrale grens	Bebouwing	Perceel 637	

Voor een eensluitend uittreksel, geleverd op 24 oktober 2024  
De bewaarder van het kadaster en de openbare registers

Aan dit uittreksel kunnen geen betrouwbare maten worden ontleend.  
De Dienst voor het kadaster en de openbare registers behoudt zich de intellectuele eigendomsrechten voor, waaronder het auteursrecht en het databankenrecht.

# Lijst van zaken

	Blijft achter	Gaat mee	Ter overname
<b>Woning - Interieur</b>			
Houtkachel	X		
Designradiator(en)	X		
Verlichting, te weten			
- inbouwspots/dimmers	X		
- opbouwspots/armaturen/lampen/dimmers		X	
- losse (hang)lampen		X	
Raamdecoratie/zonwering binnen, te weten			
- gordijnrails	X		
- gordijnen	X		
- jaloezieën	X		
- Vouwgordijnen (woonkamer)	X		
Vloerdecoratie, te weten			
- vloerbedekking	X		
- houten vloer(delen)	X		
- plavuizen	X		
<b>Woning - Keuken</b>			
Keukenblok (met bovenkasten)	X		
Keuken (inbouw)apparatuur, te weten			
- (gas)fornuis	X		
- afzuigkap	X		
- combi-oven/combimagnetron	X		
- koel-vriescombinatie	X		
- vaatwasser	X		
<b>Woning - Sanitair/sauna</b>			
Toilet met de volgende toebehoren			
- toilet	X		
- fontein	X		
Badkamer met de volgende toebehoren			
- ligbad	X		
- douche (cabine/scherf)	X		
- wastafel	X		
- wastafelmeubel	X		
- toilet	X		

# Lijst van zaken

	Blijft achter	Gaat mee	Ter overname
<b>Woning - Exterieur/installaties/veiligheid/energiebesparing</b>			
Brievenbus	X		
(Voordeur)bel	X		
(Veiligheids)sloten en overige inbraakpreventie	X		
Rookmelders	X		
(Klok)thermostaat	X		
Telefoonaansluiting/internetaansluiting	X		
Warmwatervoorziening, te weten			
- CV-installatie	X		
Isolatievoorzieningen (voorzetramen/radiatorfolie etc.), te weten			
- Voorzetramen	X		
- Radiatorfolie	X		
<b>Tuin - Inrichting</b>			
Tuinaanleg/bestrating	X		
Beplanting	X		
Trampoline	X		
<b>Tuin - Verlichting/installaties</b>			
Buitenverlichting	X		
<b>Tuin - Bebouwing</b>			
Tuinhuis/buitenberging	X		
Kasten/werkbank in tuinhuis/berging	X		
<b>Tuin - Overig</b>			
Overige tuin, te weten			
- vlaggenmast(houder)	X		



*Welkom*

### **Welkom!**

**Buurman Makelaardij is een actief NVM-makelaarskantoor in de gemeente Apeldoorn.**

**Het team van makelaars bestaat uit: Arjan Buurman, makelaar/directeur,**

**Erika Buurman, makelaar/taxateur en Robin Bussink, makelaar KRMT.**

**Samen met onze binnendienst helpen we je graag!**

Namens de eigenaar van deze woning, willen wij jou hartelijk bedanken voor je getoonde interesse. Deze brochure biedt uitgebreide informatie over het huis, inclusief diverse foto's en plattegronden.

Heb je na het doornemen van de brochure vragen over deze woning of wil je een bezichtiging inplannen? Neem dan contact met ons op. We zijn bereikbaar van maandag tot en met vrijdag tussen 09.00 en 17.00 uur.

Een terugkoppeling na een bezichtiging stellen wij zeer op prijs. En voldoet deze woning niet helemaal aan je woonwensen? Schrijf je dan in voor onze **gratis zoekservice** via onze website.

Heb je zelf ook verkoopplannen? En ben je benieuwd naar de waarde van je woning? Wij komen graag bij je langs voor een **gratis waardebepaling en adviesgesprek**. Graag tot ziens!

### **Buurman Makelaardij**

Arnhemseweg 117  
7331 BE Apeldoorn

Telefoon: 055 5332915  
Whatsapp: 06 83493455  
E-mail: [info@buurman.nl](mailto:info@buurman.nl)

