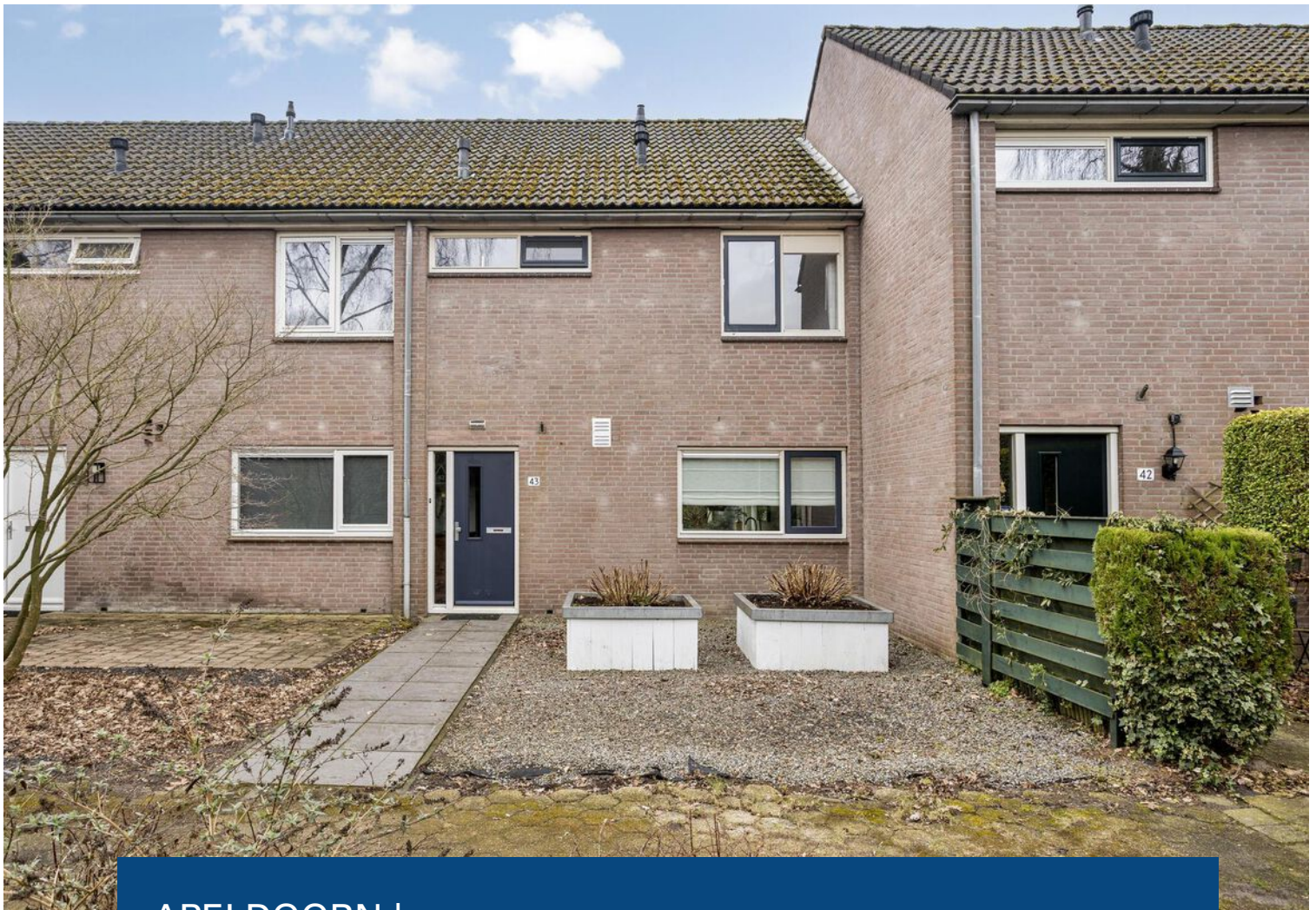


# Instapklare woning op kindvriendelijke locatie



APELDOORN | Imkersplaats 43

vraagprijs € 389.500 k.k.



055-5332915 | [info@buurman.nl](mailto:info@buurman.nl)  
[www.buurman.nl](http://www.buurman.nl)

# Kenmerken & specificaties



Gebruiksoppervlakte wonen:	128 m <sup>2</sup>
Perceeloppervlakte:	175 m <sup>2</sup>
Inhoud:	453 m <sup>3</sup>
Bouwjaar:	1973
Energie label:	A



# Zonninge tuin met een veranda

Een ruime, instapklare eengezinswoning met een zonnige tuin en een veranda op een kindvriendelijke locatie vlakbij alle voorzieningen? Zoek jij dat? Kom dan snel kijken aan de Imkersplaats 43; je hoeft hier alleen je meubels te plaatsen en je woont!

En je woont hier in de geliefde woonwijk De Maten met scholen, winkels, speelveldje en het Apeldoorns kanaal allemaal op loopafstand.

Enkele pluspunten:

- instapklare, speels ingedeelde eengezinswoning;
- fraai aangelegde tuin met veranda;
- 4 slaapkamers;
- energielabel A;
- ligging nabij vele voorzieningen;
- 12 zonnepanelen;
- airco-installatie.

Door de woning heen: vanuit de hal met het moderne toilet, de meterkast en vaste kastruimte loop je door naar de woonkamer en de keuken. De hoekkeuken is aan de straatzijde gesitueerd en modern qua uitvoering. De keuken heeft complete inbouwapparatuur, een natuurstenen aanrechtblad en veel bergruimte. De woonkamer is L-vormig en fijn tuingericht.

Er ligt er een mooie pvc-vloer, de wanden zijn gestuct en in moderne tinten uitgevoerd. Er is veel lichtinval en je ervaart een rustige sfeer. En als extra is er hier een airco.

We nemen de trap in de hal naar de 1e verdieping. Hier vind je de overloop, 3 slaapkamers en de badkamer. De slaapkamers zijn van een goed formaat en keurig qua afwerking. De ruime badkamer is basic netjes en voorzien van een 2e toilet, een wastafel en een douche. De verdieping is voorzien van een laminaatvloer.

We nemen de trap naar de 2e verdieping: hier kom je op de ruime voorzolder met een kast met de cv- combiketel, de aansluiting voor de was-apparatuur, de omvormer van de zonnepanelen en heel veel bergruimte. Verder is er nog een mooie zolderkamer met een dakraam en de open nok geeft een leuk ruimtelijk effect. En ook hier is er veel bergruimte achter de knieschotten.

Buiten: de tuin is echt een plaatje om te zien, hij ligt op de zonzijde, er is een groot terras en borders met fraaie beplanting. Achterin de tuin staat een leuke veranda, dus je kunt tot de late uurtjes van het buitenleven genieten! Je zit hier lekker vrij en ervaart veel privacy.

En er is nog een stenen berging met een overkapping voor je fietsen en een poort.

Locatie: de woning heeft een centrale ligging, binnen 5 tot 10 minuten afstand liggen diverse winkelcentra, snelwegen en het centrum van Apeldoorn. Het is een rustige, kindvriendelijke woonomgeving met veel groen en speeltuintjes, scholen, sportaccommodaties en het Matenpark is vlakbij. Ook kun je heerlijk wandelen langs het Apeldoorns kanaal.

Enkele kenmerken:

Bouwjaar 1973

Woonoppervlak 127 m<sup>2</sup>

Grondoppervlak 175 m<sup>2</sup>

Cv combiketel (Remeha 2020)

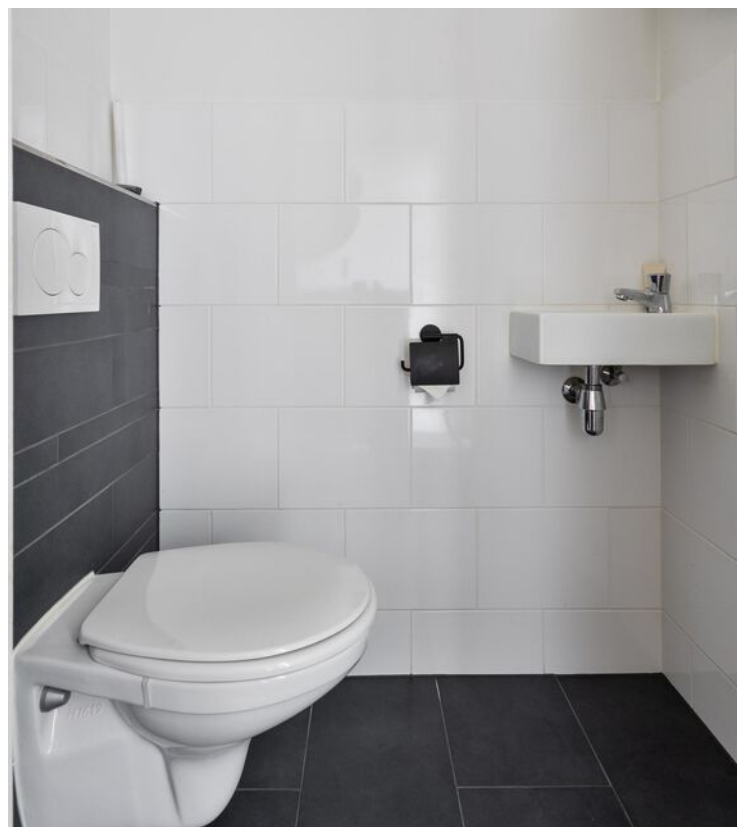
Zonnepanelen 12 stuks

Deels isolerende beglazing

Spouwmuurisolatie

Energie label A.

Heb je interesse gekregen in deze instapklare eengezinswoning op een fijne locatie? Bel dan snel voor een afspraak!























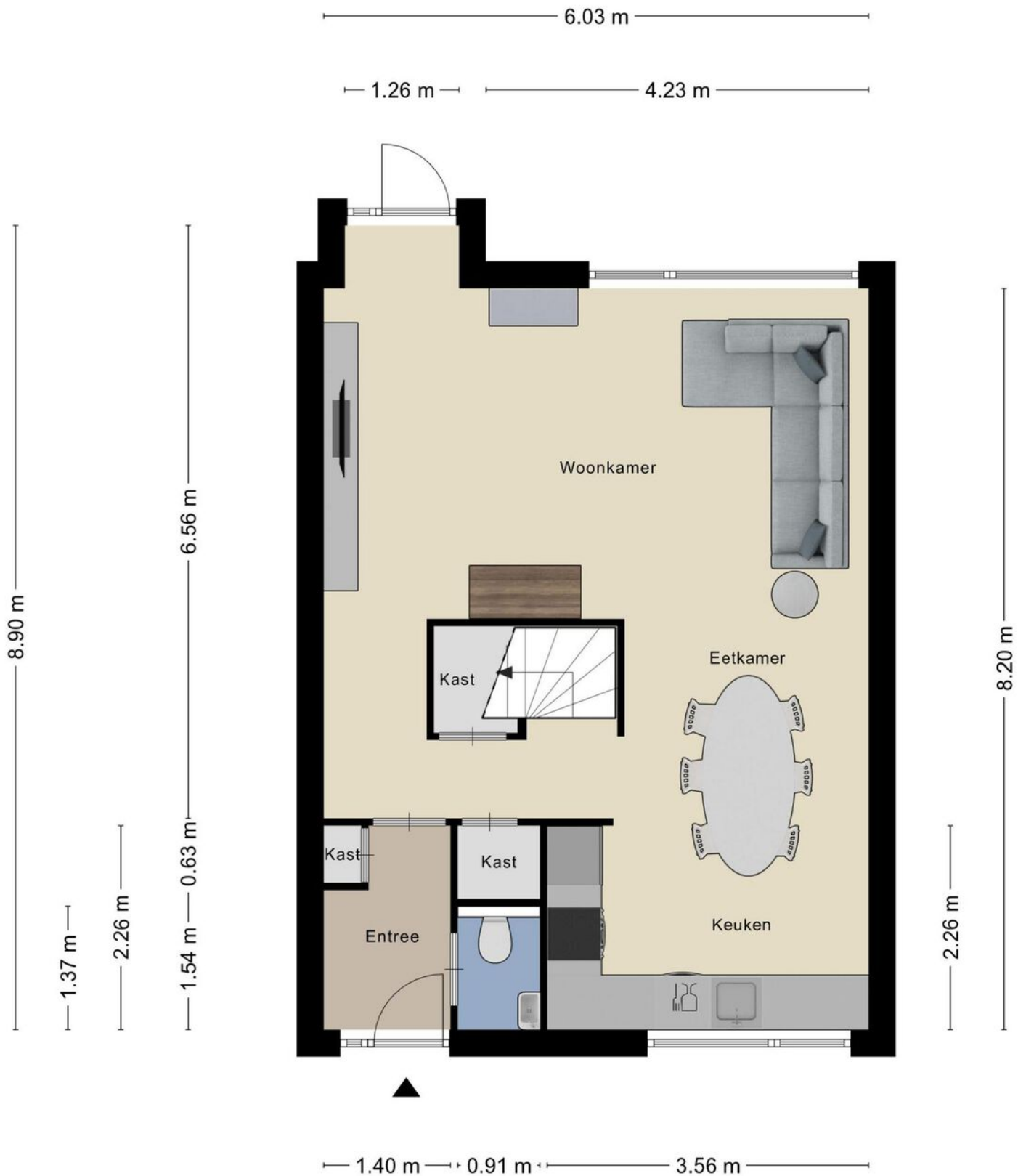








# Begane grond



# 1e verdieping

5.95 m

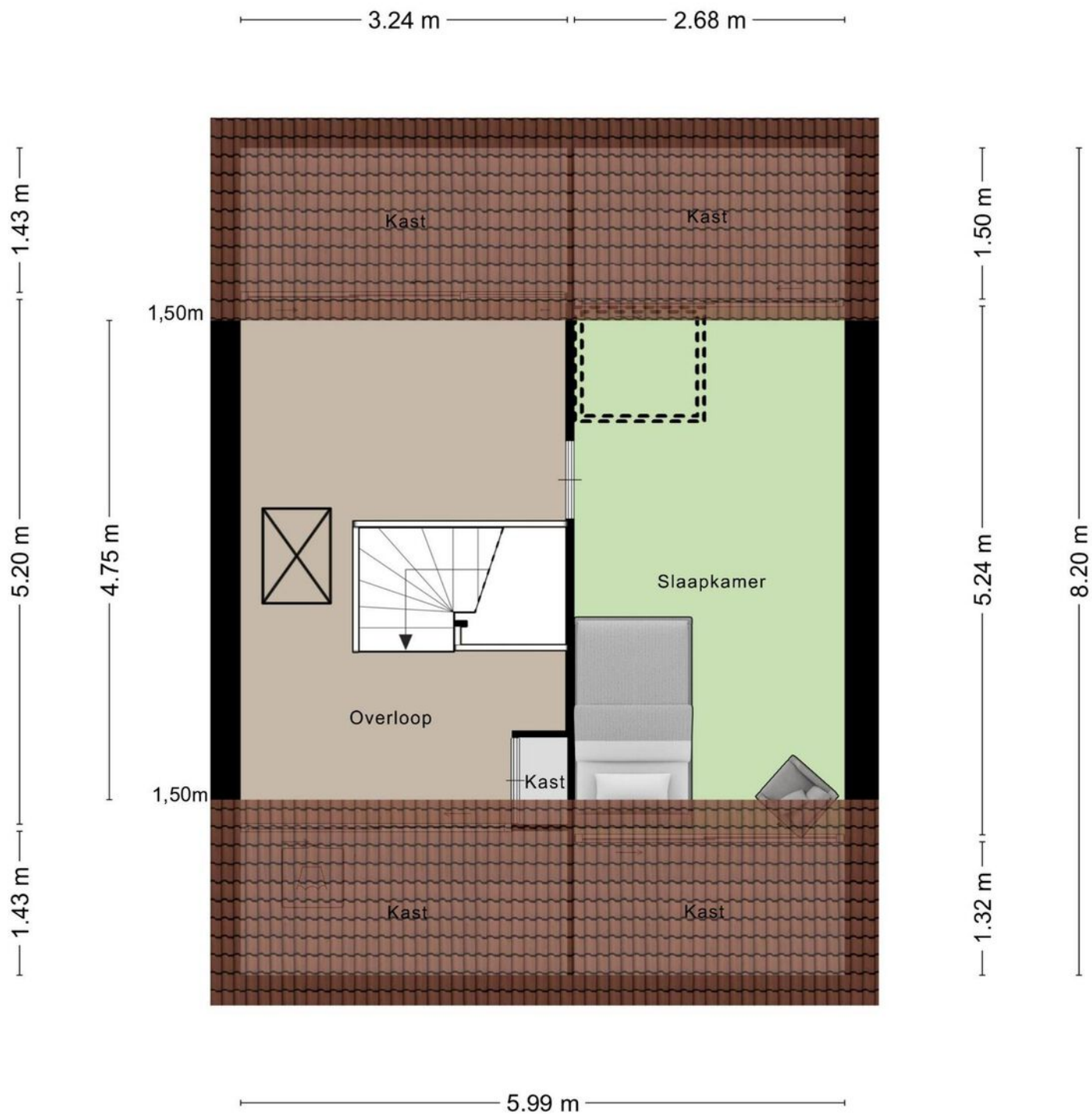
3.23 m 2.65 m



2.39 m 2.75 m

4.22 m

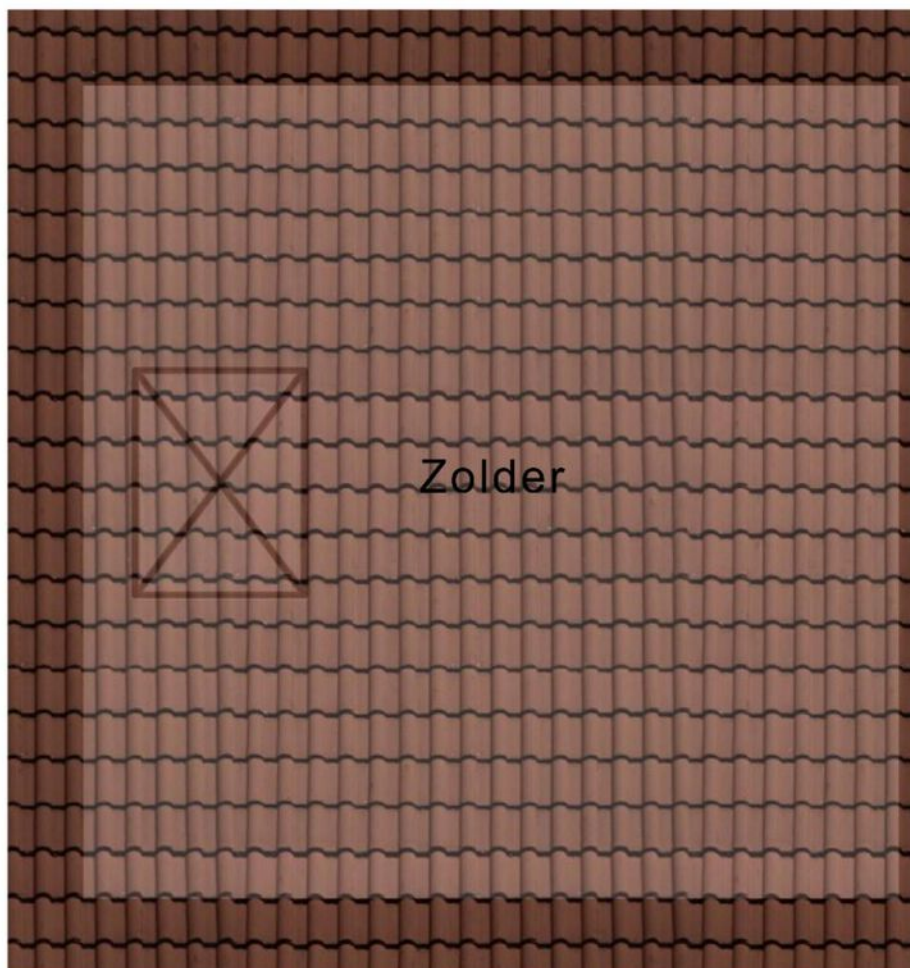
# 2e verdieping



Aan de plattegronden kunnen geen rechten worden ontleend  
© Zibber [www.zibber.nl](http://www.zibber.nl)

# Zolder

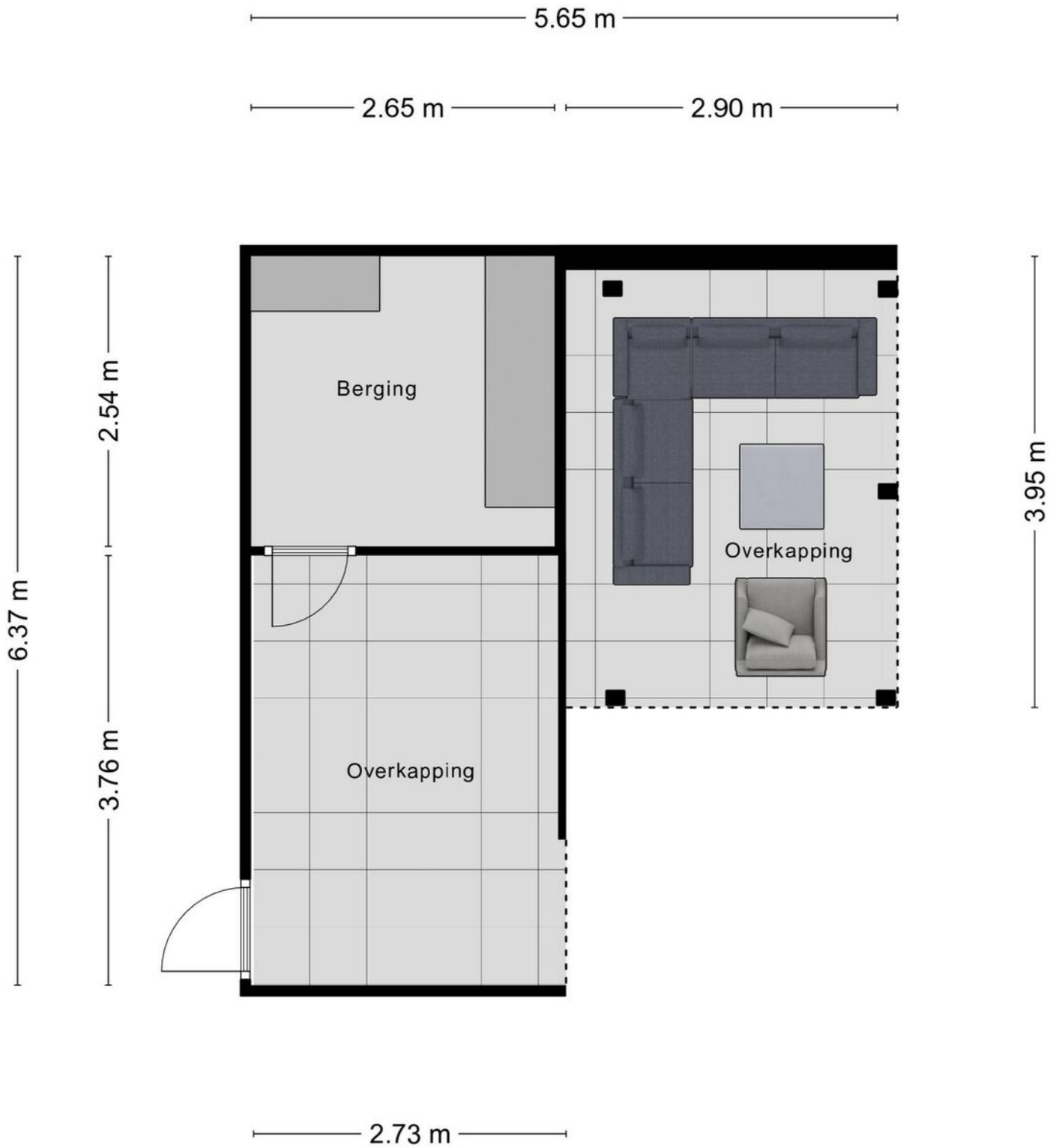
3.22 m



3.21 m

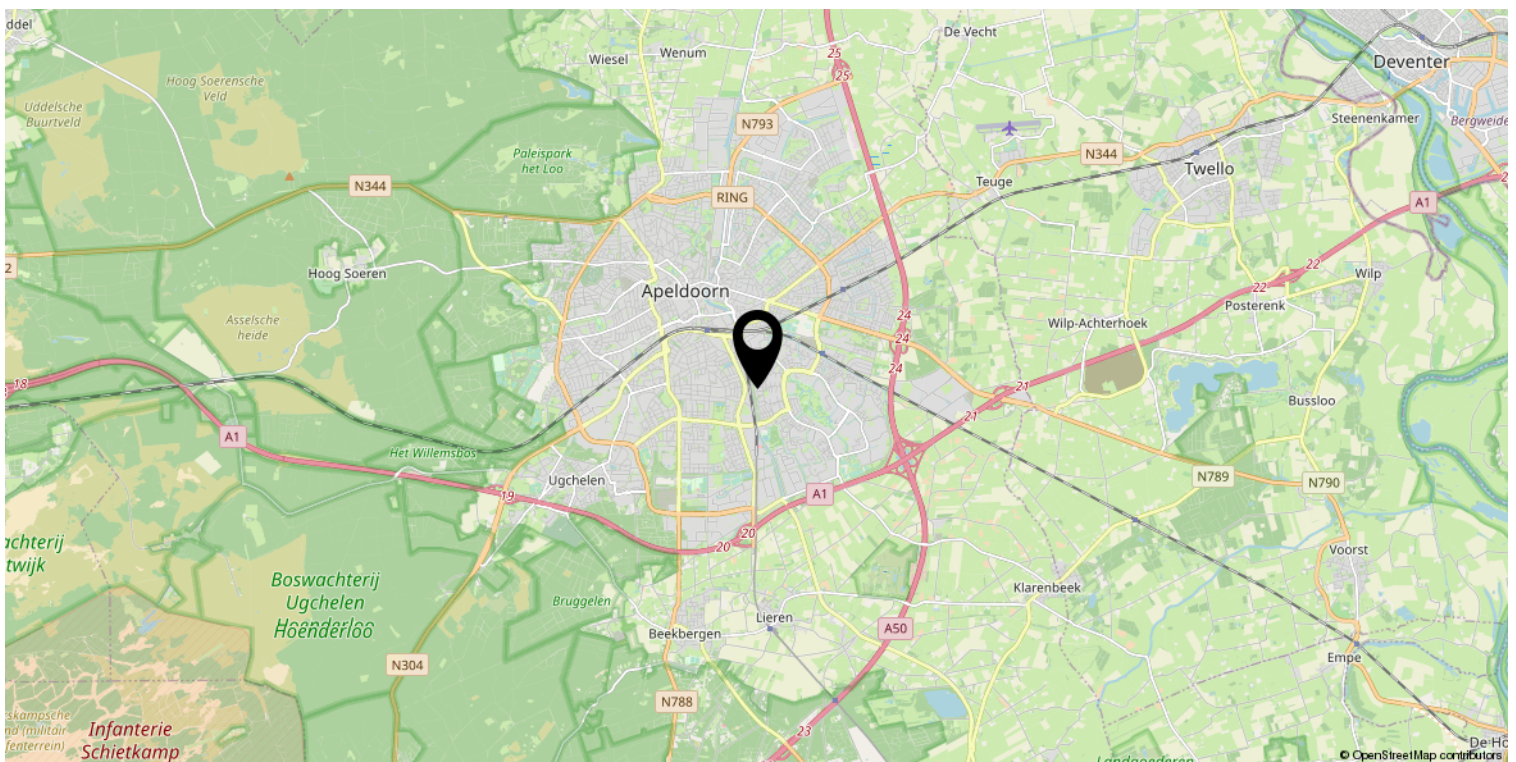
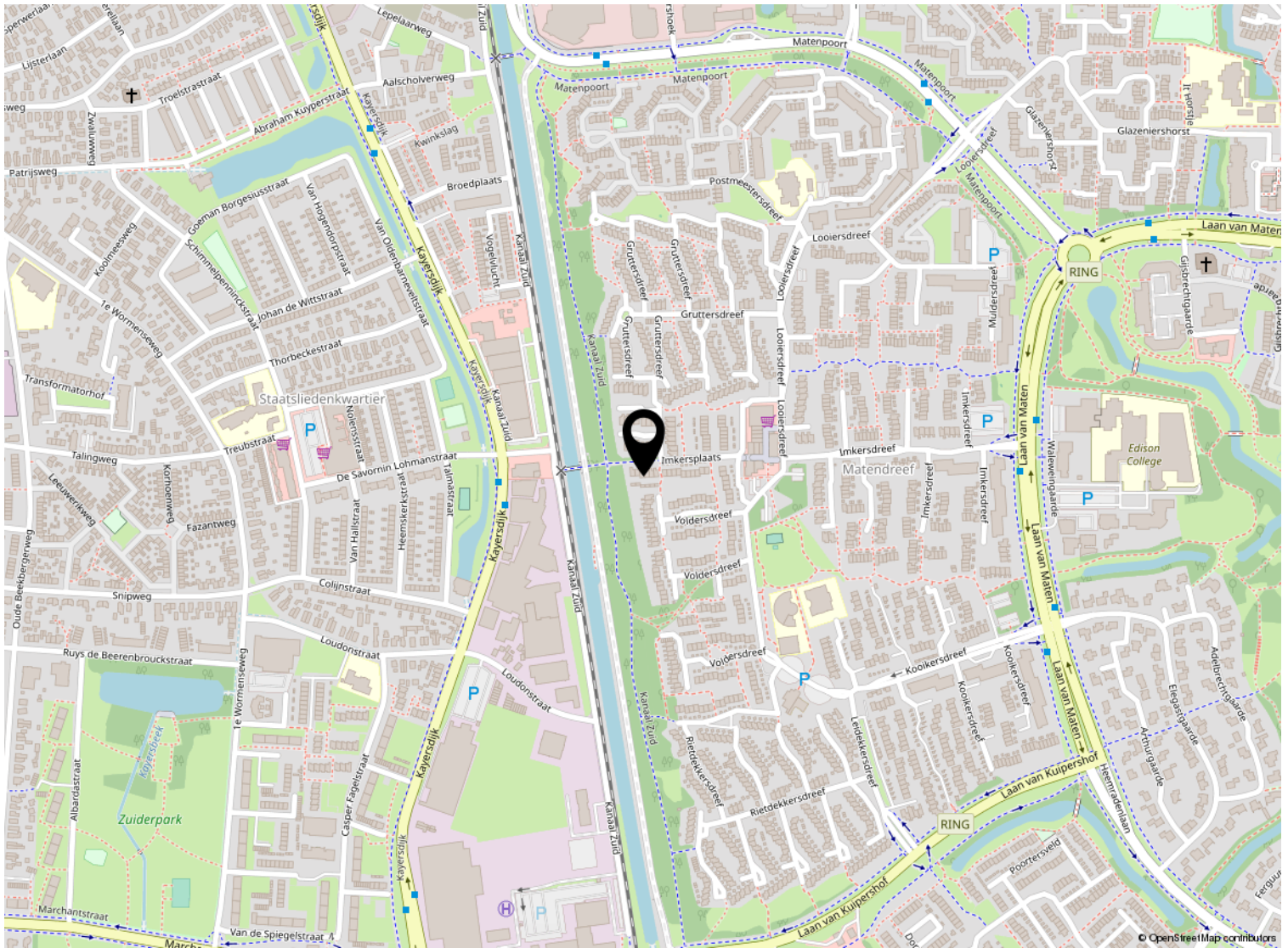
Aan de plattegronden kunnen geen rechten worden ontleend  
© Zibber [www.zibber.nl](http://www.zibber.nl)

# Berging en overkapping



Aan de plattegronden kunnen geen rechten worden ontleend  
© Zibber [www.zibber.nl](http://www.zibber.nl)

# Locatie op de kaart



# Kadastrale kaart

Kadastrale kaart

Uw referentie: ---



<p>12345 25</p> <ul style="list-style-type: none"> <li>— Vastgestelde kadastrale grens</li> <li>— Voorlopige kadastrale grens</li> <li>— Administratieve kadastrale grens</li> <li>— Bebouwing</li> </ul> <p>Voor een eensluidend uittreksel, geleverd op 10 februari 2025 De bewaarder van het kadaster en de openbare registers</p>	<p>Schaal 1: 500</p> <p>Kadastrale gemeente Apeldoorn Sectie AC Perceel 9343</p> <p>Aan dit uittreksel kunnen geen betrouwbare maten worden ontleend. De Dienst voor het kadaster en de openbare registers behoudt zich de intellectuele eigendomsrechten voor, waaronder het auteursrecht en het databankenrecht.</p>	
---	--	---

# Lijst van zaken

	Blijft achter	Gaat mee	Ter overname
<b>Woning - Interieur</b>			
Designradiator(en)	X		
Radiatorafwerking	X		
Verlichting, te weten			
- inbouwspots/dimmers	X		
- opbouwspots/armaturen/lampen/dimmers	X		
- losse (hang)lampen			X
(Losse)kasten, legplanken, te weten			
- Kledingkast	X		
- Legplanken voorraadkast en meterkast	X		
Raamdecoratie/zonwering binnen, te weten			
- gordijnrails	X		
- gordijnen	X		
- rolgordijnen	X		
Vloerdecoratie, te weten			
- vloerbedekking	X		
- laminaat	X		
- PVC beneden	X		
<b>Woning - Keuken</b>			
Keukenblok (met bovenkasten)	X		
Keuken (inbouw)apparatuur, te weten			
- kookplaat	X		
- (gas)fornuis	X		
- afzuigkap	X		
- oven	X		
- koelkast	X		
- vriezer	X		
- koel-vriescombinatie	X		
- vaatwasser	X		
- koffiezetapparaat		X	
<b>Woning - Sanitair/sauna</b>			
Toilet met de volgende toebehoren			
- toilet	X		
- toiletrolhouder	X		



# Lijst van zaken

	Blijft achter	Gaat mee	Ter overname
- toiletborstel(houder)	X		
- fontein	X		
Badkamer met de volgende toebehoren			
- douche (cabine/scherm)	X		
- wastafel	X		
- toilet	X		
- toiletrolhouder	X		
- toiletborstel(houder)	X		
<b>Woning - Exterieur/installaties/veiligheid/energiebesparing</b>			
(Voordeur)bel	X		
Rookmelders	X		
(Klok)thermostaat	X		
Airconditioning	X		
Telefoonaansluiting/internetaansluiting	X		
Zonnepanelen	X		
Warmwatervoorziening, te weten			
- CV-installatie	X		
<b>Tuin - Inrichting</b>			
Tuinaanleg/bestrating	X		
Beplanting	X		
<b>Tuin - Verlichting/installaties</b>			
Buitenverlichting	X		
Tijd- of schemerschakelaar/bewegingsmelder	X		
<b>Tuin - Bebouwing</b>			
Tuinhuis/buitenberging	X		
Kasten/werkbank in tuinhuis/berging	X		
Keukenblok	X		
<b>Tuin - Overig</b>			
Overige tuin, te weten			
- Parasol en heater in de veranda	X		



*Welkom*

### **Welkom!**

**Buurman Makelaardij is een actief NVM-makelaarskantoor in de gemeente Apeldoorn.**

**Het team van makelaars bestaat uit: Arjan Buurman, makelaar/directeur,**

**Erika Buurman, makelaar/taxateur en Robin Bussink, makelaar KRMT.**

**Samen met onze binnendienst helpen we je graag!**

Namens de eigenaar van deze woning, willen wij jou hartelijk bedanken voor je getoonde interesse. Deze brochure biedt uitgebreide informatie over het huis, inclusief diverse foto's en plattegronden.

Heb je na het doornemen van de brochure vragen over deze woning of wil je een bezichtiging inplannen? Neem dan contact met ons op. We zijn bereikbaar van maandag tot en met vrijdag tussen 09.00 en 17.00 uur.

Een terugkoppeling na een bezichtiging stellen wij zeer op prijs. En voldoet deze woning niet helemaal aan je woonwensen? Schrijf je dan in voor onze **gratis zoekservice** via onze website.

Heb je zelf ook verkoopplannen? En ben je benieuwd naar de waarde van je woning? Wij komen graag bij je langs voor een **gratis waardebepaling en adviesgesprek**. Graag tot ziens!

### **Buurman Makelaardij**

Arnhemseweg 117  
7331 BE Apeldoorn

Telefoon: 055 5332915  
Whatsapp: 06 83493455  
E-mail: [info@buurman.nl](mailto:info@buurman.nl)

