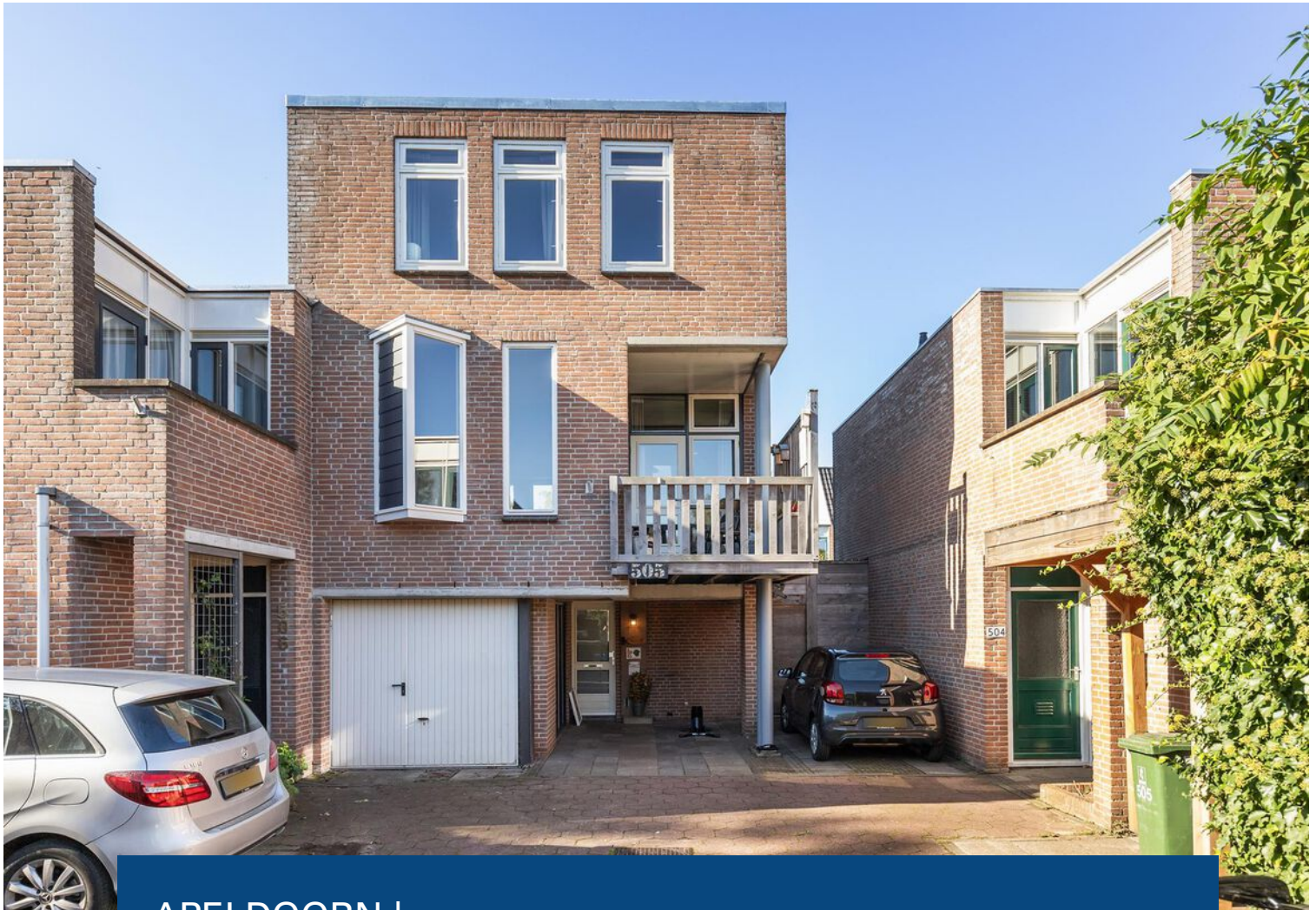


Speels ingedeelde woning



APELDOORN | Boswachtersveld 505

koopsom € 315.000 k.k.



055-5332915 | info@buurman.nl
www.buurman.nl

Kenmerken & specificaties



Gebruiksoppervlakte wonen: 118 m²
Perceeloppervlakte: 87 m²
Inhoud: 375 m³
Bouwjaar: 1979
Energie label: B



Fijne woonkamer met balkon

Zoek je een speelse woning met een tuin en parkeergelegenheid op eigen terrein? Kom dan kijken bij Boswachtersveld 505!

De woning is gunstig gelegen in de geliefde woonwijk De Maten. Deze groene en gevarieerde wijk in Apeldoorn-Zuidoost is een fijne plek om te wonen, zowel voor gezinnen als voor mensen zonder kinderen. De wijk biedt meerdere scholen en winkelcentra. Op loopafstand vind je een buurtwinkelcentrum en iets verderop ligt winkelcentrum De Eglantier, het grootste wijkwinkelcentrum van Apeldoorn. Midden in de wijk ligt het fraaie Matenpark, een heerlijke plek om te wandelen.

Enkele pluspunten van de woning:

Speelse indeling

Verkeersluwe straat

Parkeerplaats op eigen terrein

Kindvriendelijke buurt

Indeling van de woning

Begane grond

We komen de woning binnen via de entree.

De hal biedt toegang tot een berging, een tuinkamer, het toilet, de meterkast en de trapopgang naar de eerste verdieping.

Eerste verdieping

Op de eerste verdieping kom je via de overloop in de woonkamer. Deze is van een prettig formaat met genoeg ruimte voor een grote zithoek en een eettafel. De keuken bevindt zich aan de achterzijde en is voorzien van alle benodigde inbouwapparatuur. Aan de voorzijde bevindt zich een balkon.

Tweede verdieping

Via een vaste trap bereik je de tweede verdieping. Hier bevinden zich drie slaapkamers van een prima formaat en een berging met aansluiting voor de wasapparatuur. De badkamer is voorzien van een douche, toilet, wastafel en ligbad.

Tuin

De achtertuin is gelegen op het zuidwesten en onderhoudsvriendelijk aangelegd.

Deze woning wordt aangeboden met een bieden vanaf prijs.

Heeft u interesse in deze speelse woning? Maak dan snel een afspraak voor een bezichtiging. We laten je graag alles met eigen ogen zien!





















Begane grond

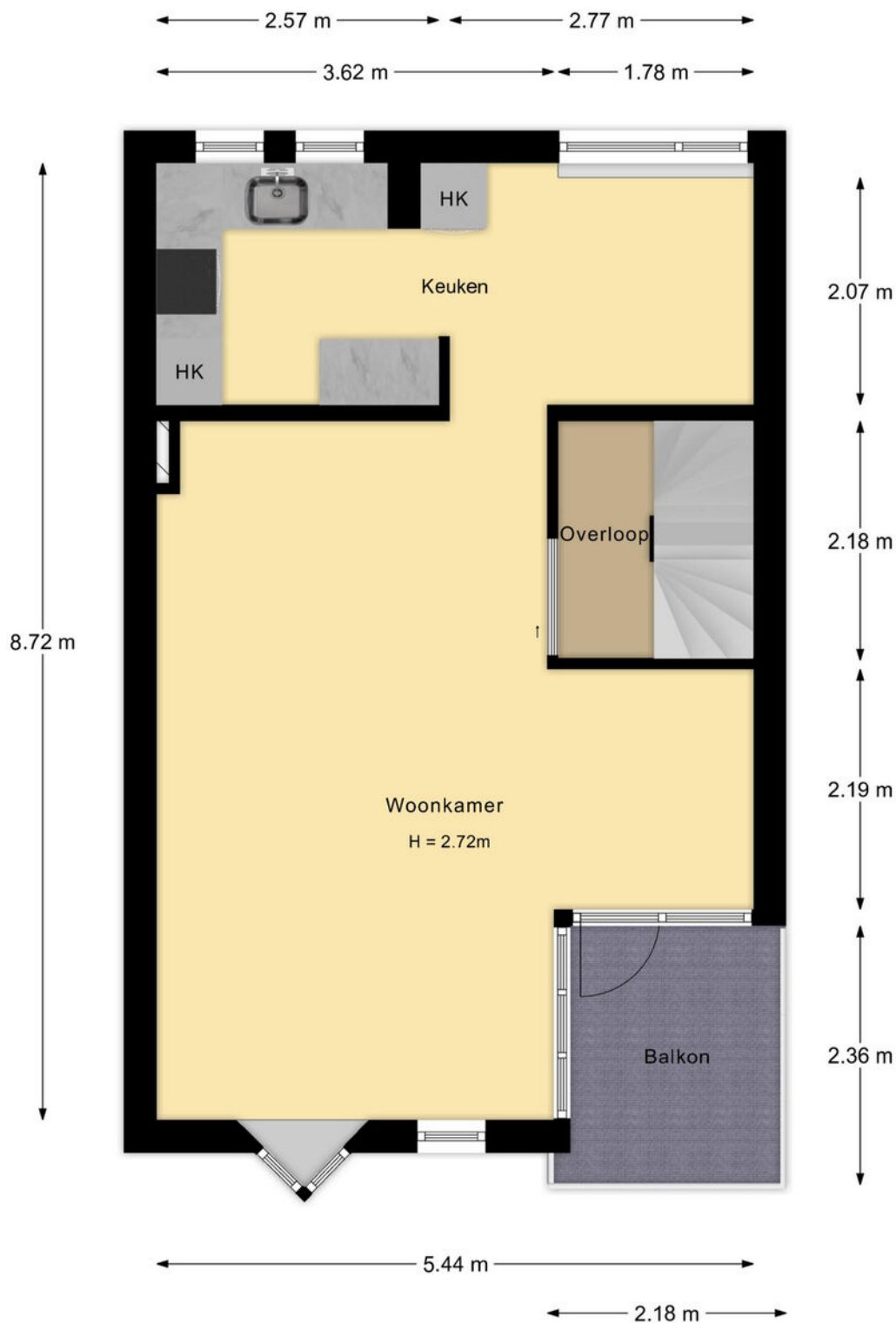
Boswachtersveld 505 Apeldoorn
Begane grond



De plattegronden zijn met de grootste zorg samengesteld.
Aan deze plattegronden kunnen geen rechten worden ontleend.

1e verdieping

Boswachtersveld 505 Apeldoorn
1e verdieping



De plattegronden zijn met de grootste zorg samengesteld.
Aan deze plattegronden kunnen geen rechten worden ontleend.

2e verdieping

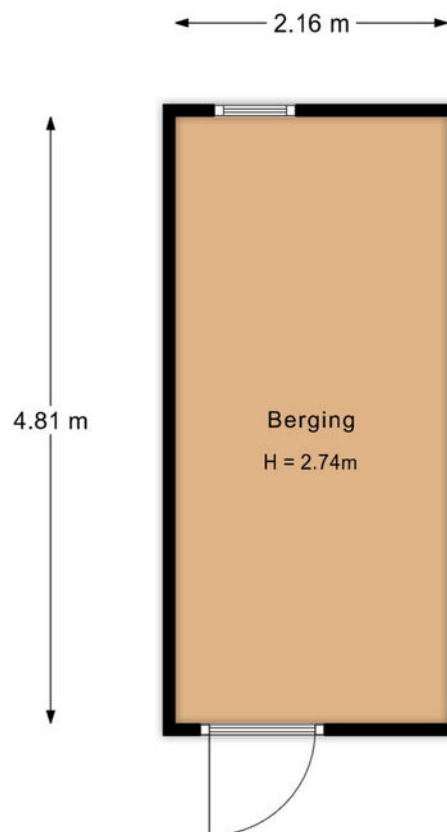
Boswachtersveld 505 Apeldoorn
2e verdieping



De plattegronden zijn met de grootste zorg samengesteld.
Aan deze plattegronden kunnen geen rechten worden ontleend.

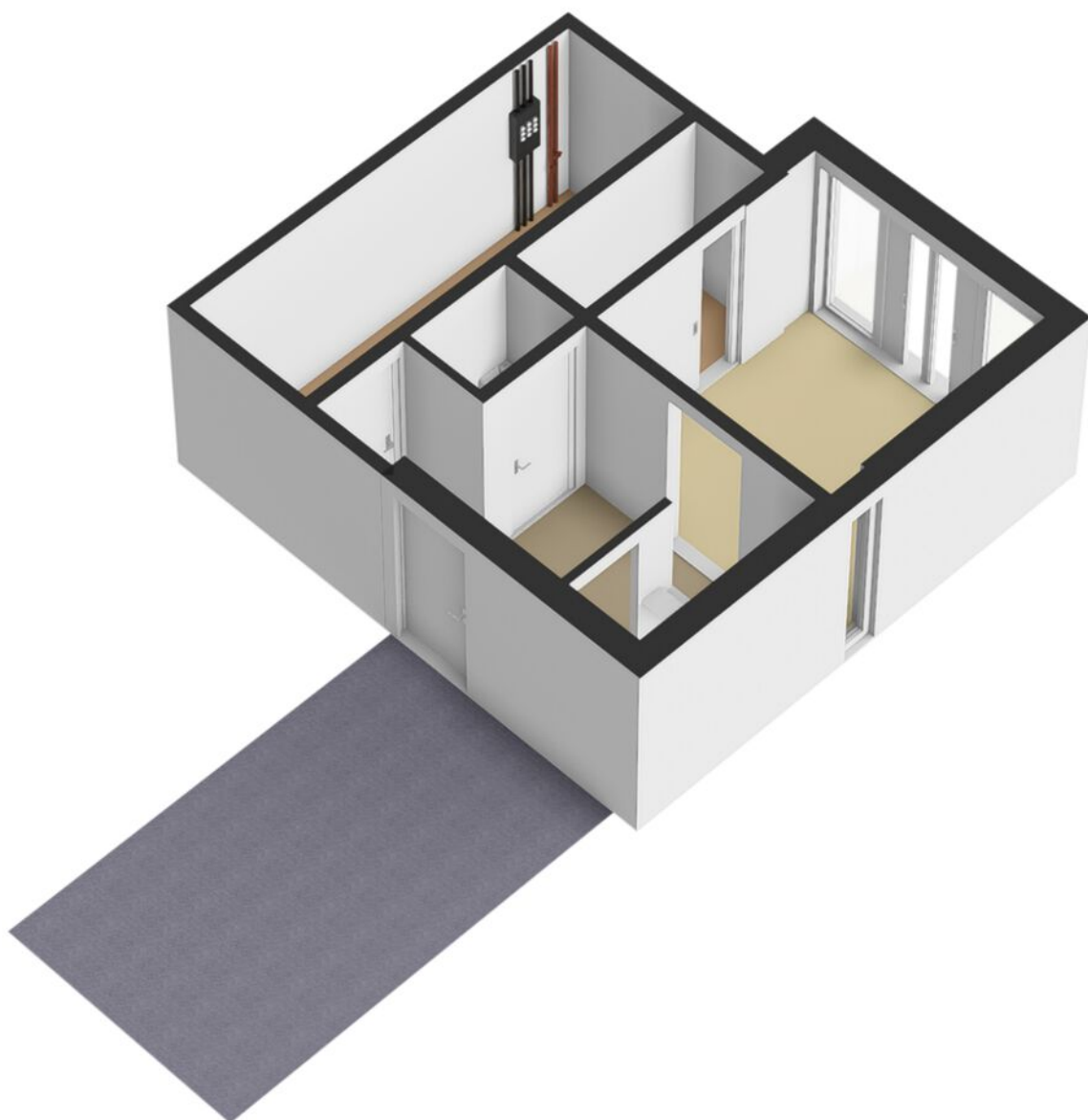
Berging

Boswachtersveld 505 Apeldoorn
Berging



De plattegronden zijn met de grootste zorg samengesteld.
Aan deze plattegronden kunnen geen rechten worden ontleend.

Begane grond



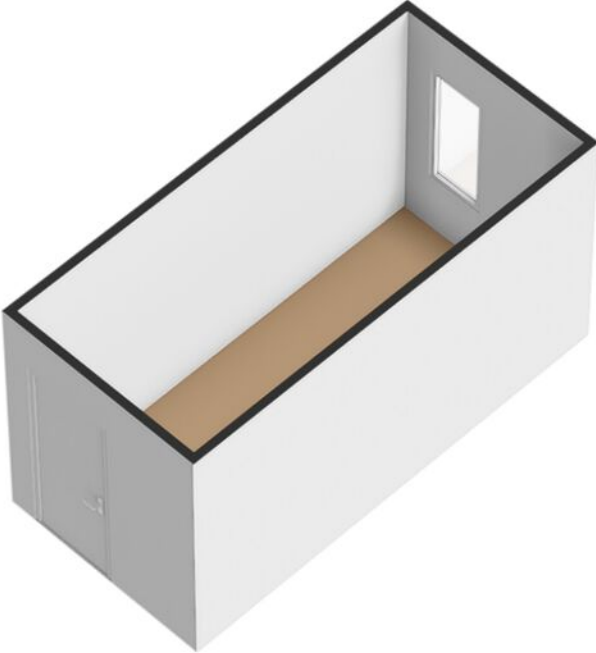
1e verdieping



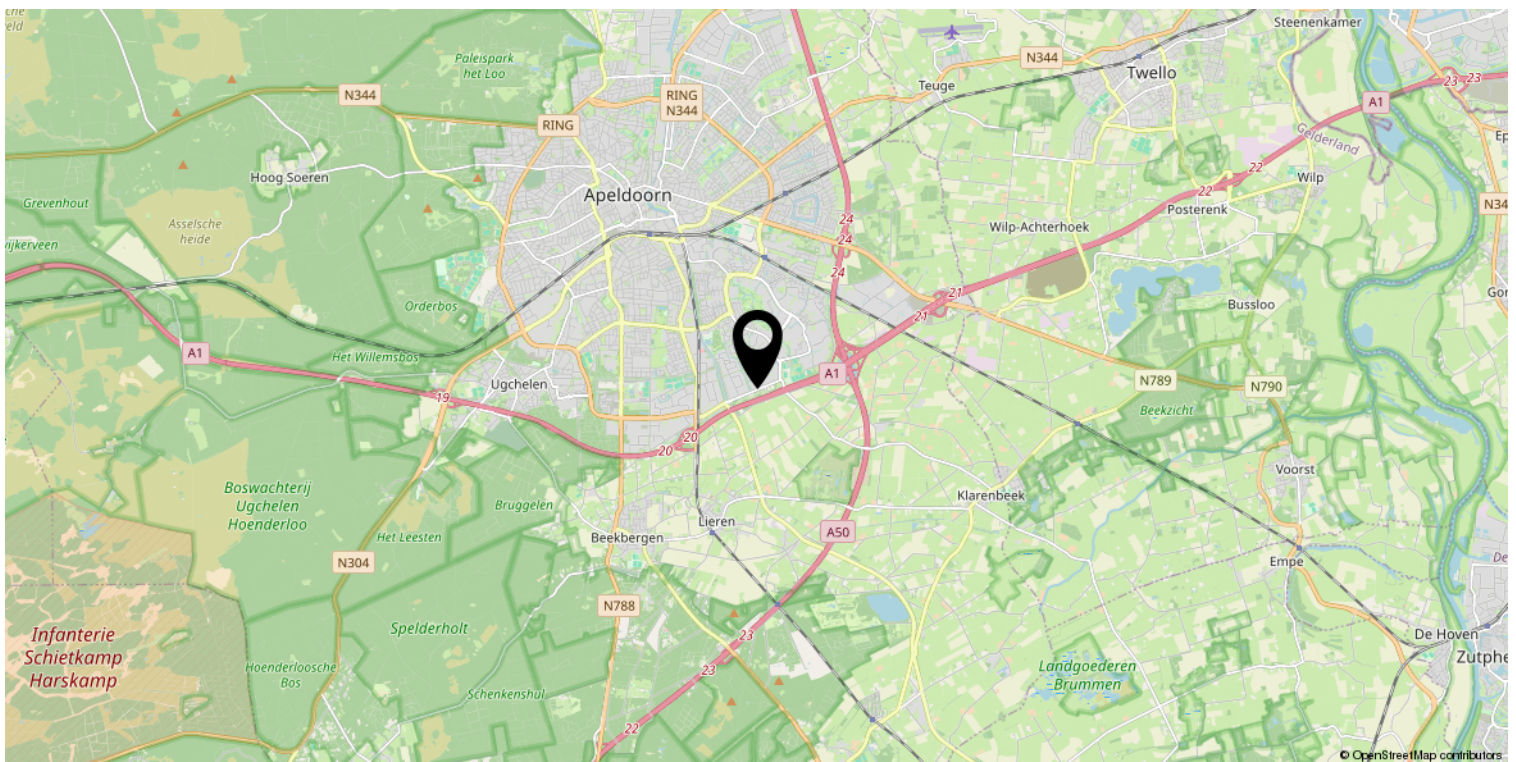
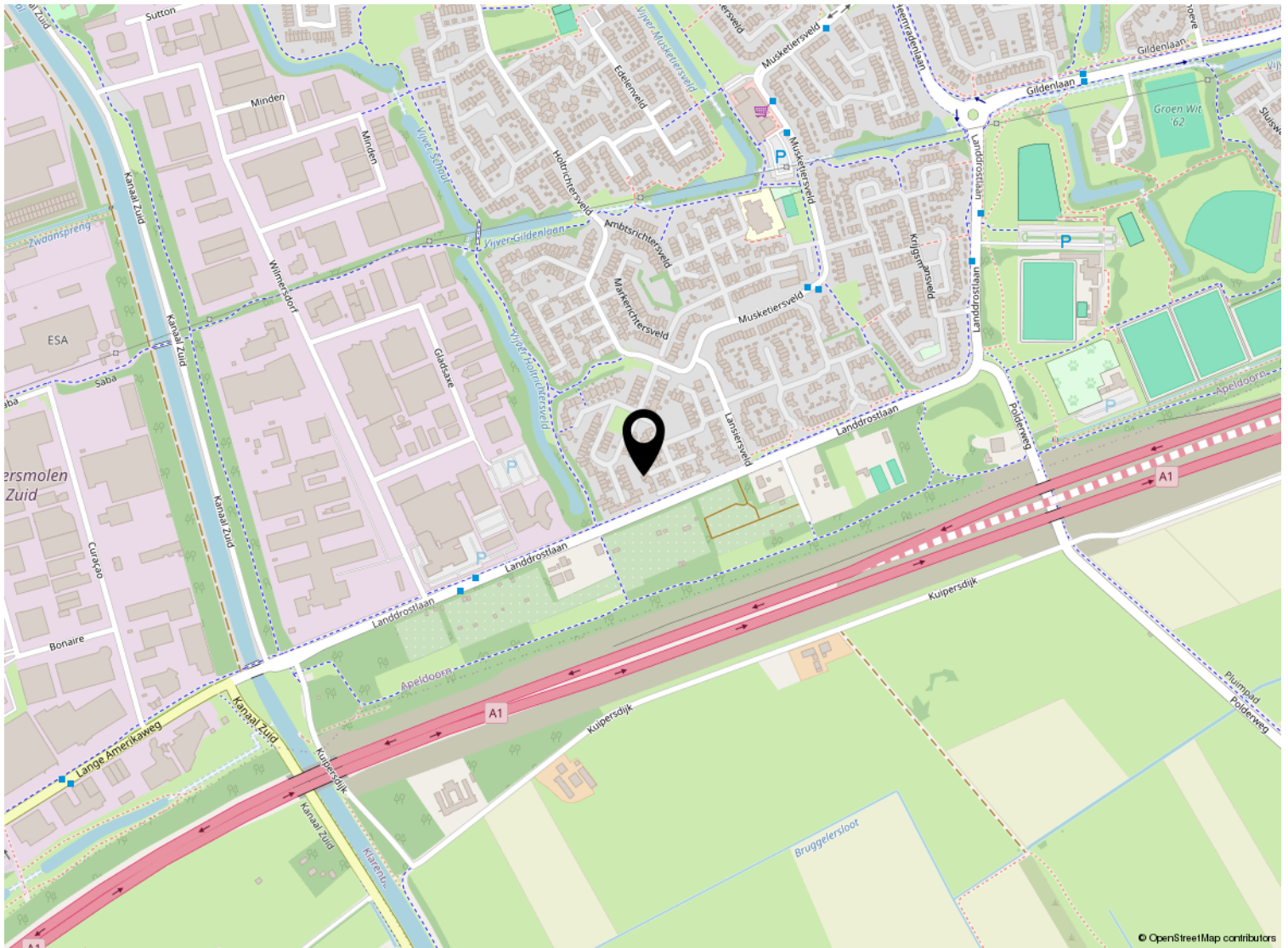
2e verdieping



Berging



Locatie op de kaart




Kadastrale kaart

Kadastrale kaart

Uw referentie: ---



0 5 10 15 20 25m

12345 25	Deze kaart is noordgericht Perceelnummer Huisnummer	Schaal 1: 500	
	Vastgestelde kadastrale grens	Kadastrale gemeente	Apeldoorn
	Voorlopige kadastrale grens	Sectie	AC
	Administratieve kadastrale grens	Perceel	4932
	Bebouwing		

Voor een eensluitend uittreksel, geleverd op 15 april 2024
De bewaarder van het kadaster en de openbare registers

Aan dit uittreksel kunnen geen betrouwbare maten worden ontleend.
De Dienst voor het kadaster en de openbare registers behoudt zich de intellectuele eigendomsrechten voor, waaronder het auteursrecht en het databankenrecht.



Lijst van zaken

	Blijft achter	Gaat mee	Ter overname
Woning - Interieur			
Designradiator(en)	X		
Verlichting, te weten			
- inbouwspots/dimmers	X		
- opbouwspots/armaturen/lampen/dimmers	X		
- losse (hang)lampen		X	
(Losse)kasten, legplanken, te weten			
- Legplanken waskamer	X		
Raamdecoratie/zonwering binnen, te weten			
- gordijnrails	X		
- gordijnen	X		
- rolgordijnen	X		
Vloerdecoratie, te weten			
- vloerbedekking	X		
- parketvloer	X		
- laminaat	X		
- plavuizen	X		
Overig, te weten			
- spiegelwanden	X		
Woning - Keuken			
Keukenblok (met bovenkasten)	X		
Keuken (inbouw)apparatuur, te weten			
- kookplaat	X		
- (gas)fornuis	X		
- afzuigkap	X		
- combi-oven/combimagnetron	X		
- koel-vriescombinatie	X		
- vaatwasser	X		
- koffiezetapparaat		X	
Woning - Sanitair/sauna			
Toilet met de volgende toebehoren			
- toilet	X		
- toiletrolhouder	X		

Lijst van zaken

	Blijft achter	Gaat mee	Ter overname
- toiletborstel(houder)	X		
- fontein	X		
Badkamer met de volgende toebehoren			
- ligbad	X		
- douche (cabine/scherm)	X		
- wastafel	X		
- wastafelmeubel	X		
- planchet	X		
- toilet	X		
- toiletrolhouder	X		
- toiletborstel(houder)	X		
Woning - Exterieur/installaties/veiligheid/energiebesparing			
(Voordeur)bel		X	
Alarminstallatie		X	
Rookmelders	X		
(Klok)thermostaat	X		
Telefoonaansluiting/internetaansluiting	X		
Zonnepanelen	X		
Warmwatervoorziening, te weten			
- CV-installatie	X		
Tuin - Inrichting			
Tuinaanleg/bestrating	X		
Tuin - Verlichting/installaties			
Buitenverlichting	X		
Tuin - Bebouwing			
Tuinhuis/buitenberging	X		
Kasten/werkbank in tuinhuis/berging		X	
Tuin - Overig			
Overige tuin, te weten			
- vlaggenmast(houder)	X		



Welkom

Welkom!

Buurman Makelaardij is een actief NVM-makelaarskantoor in de gemeente Apeldoorn.

Het team van makelaars bestaat uit: Arjan Buurman, makelaar/directeur,

Erika Buurman, makelaar/taxateur en Robin Bussink, makelaar KRMT.

Samen met onze binnendienst helpen we je graag!

Namens de eigenaar van deze woning, willen wij jou hartelijk bedanken voor je getoonde interesse. Deze brochure biedt uitgebreide informatie over het huis, inclusief diverse foto's en plattegronden.

Heb je na het doornemen van de brochure vragen over deze woning of wil je een bezichtiging inplannen? Neem dan contact met ons op. We zijn bereikbaar van maandag tot en met vrijdag tussen 09.00 en 17.00 uur.

Een terugkoppeling na een bezichtiging stellen wij zeer op prijs. En voldoet deze woning niet helemaal aan je woonwensen? Schrijf je dan in voor onze **gratis zoekservice** via onze website.

Heb je zelf ook verkoopplannen? En ben je benieuwd naar de waarde van je woning? Wij komen graag bij je langs voor een **gratis waardebepaling en adviesgesprek**. Graag tot ziens!

Buurman Makelaardij

Arnhemseweg 117
7331 BE Apeldoorn

Telefoon: 055 5332915
Whatsapp: 06 83493455
E-mail: info@buurman.nl

